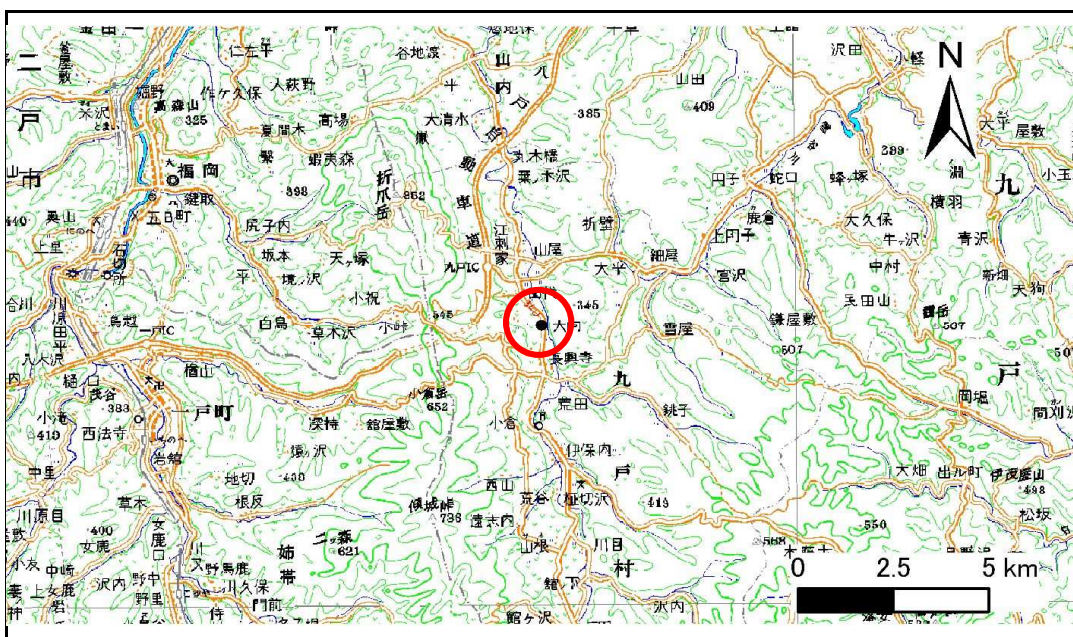


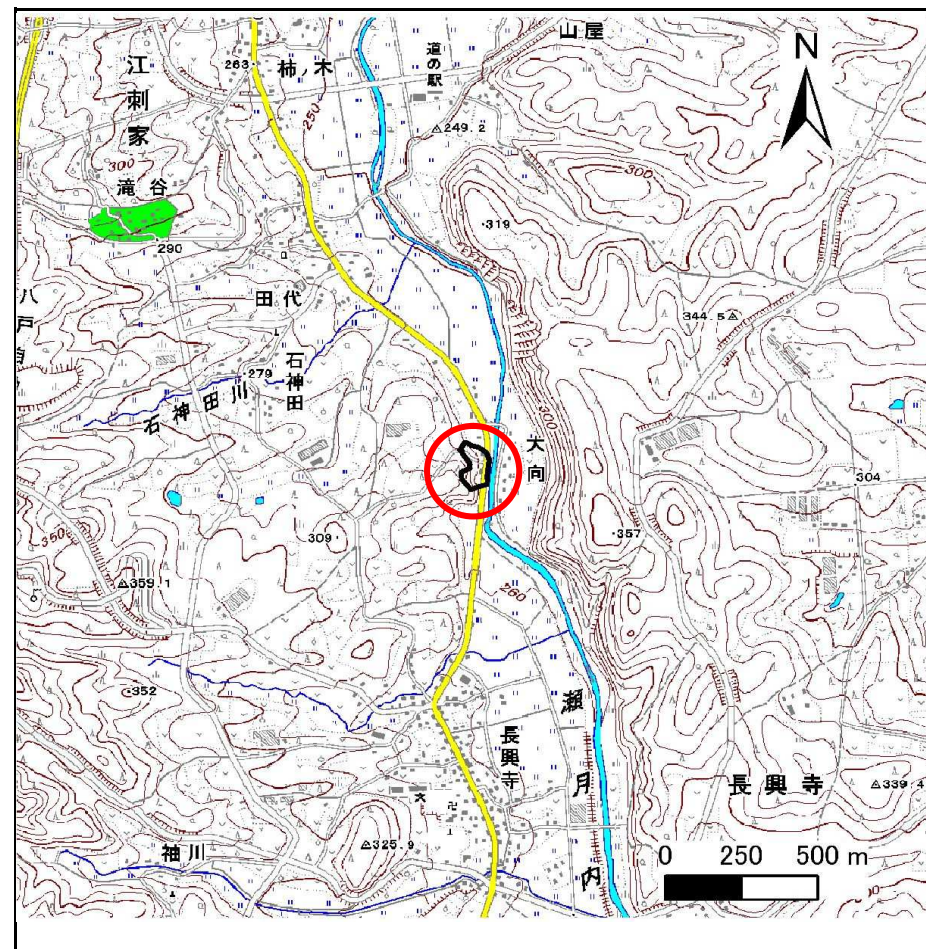
土砂災害防止に関する基礎調査(急傾斜地の崩壊)

表紙 概況、位置図

自然現象の種類	急傾斜地の崩壊
箇所番号	021B1002
箇所名	長興寺
所在地	岩手県九戸郡九戸村大字長興寺14地割
調査機関	県北広域振興局土木部二戸土木センター



位置図(S=1:200,000)



概況図(S=1:25,000)

急傾斜地の崩壊区域調査

様式3-1 危害のおそれのある土地、著しい危害のおそれのある土地の設定図

調査年度 平成23年度

急傾斜地の位置	箇所番号	箇所名	所在地
	021B1002	長興寺	岩手県九戸郡九戸村大字長興寺14地割



凡例	■ 上端	— 横断測線	— 危害のおそれのある土地の区域	— 土石等の移動による力が100kN/m ² を超える範囲
	▲ 下端		— 著しい危害のおそれのある土地の区域	— 土石等の堆積高が3mを超える範囲

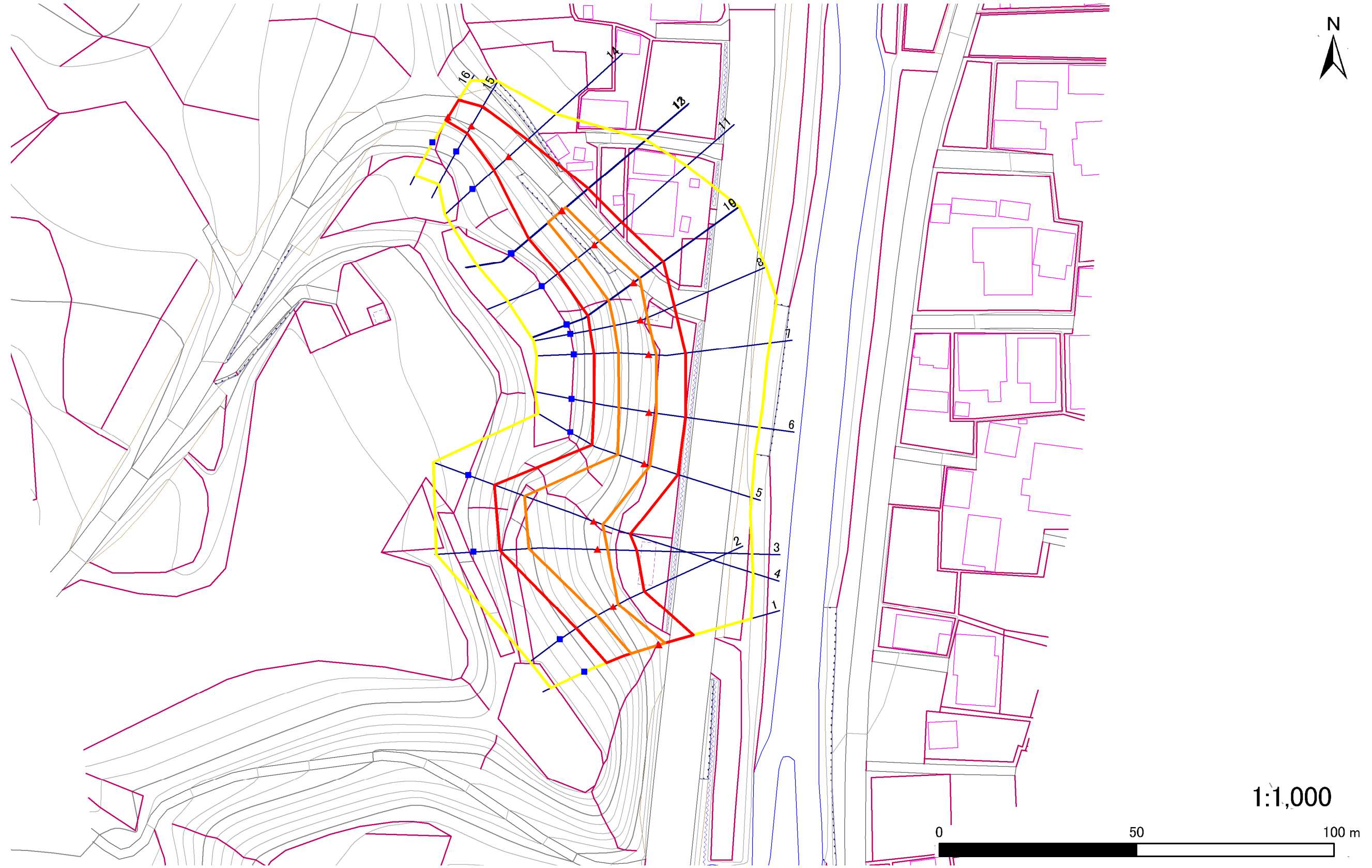
急傾斜地の崩壊区域調書

様式3-1 危害のおそれのある土地、著しい危害のおそれのある土地の設定図

調査年度

平成23年度

急傾斜地の位置	箇所番号	021B1002	箇所名	長興寺	所在地	岩手県九戸郡九戸村大字長興寺14地割
---------	------	----------	-----	-----	-----	--------------------



凡例	■ 上端	— 横断測線	■ 危害のおそれのある土地の区域	■ 土石等の移動による力が100kN/m ² を超える範囲
	▲ 下端		■ 著しい危害のおそれのある土地の区域	■ 土石等の堆積高が3mを超える範囲

急傾斜地の崩壊区域調査

様式3-2 建築物に作用すると想定される衝撃に関する事項(1/2)

調査年度 平成23年度

急傾斜地の位置		021B1002			箇所名		長興寺		所在地		岩手県九戸郡九戸村大字長興寺14地割					
横断 測線 番号	急傾斜地の下端に隣接する土地								急傾斜地内							
	土石等の移動の高さと力の大きさ				土石等の堆積高さとの大きさ				土石等の移動の高さと力の大きさ				土石等の堆積高さとの大きさ			
	区分	高さ (m)	下端からの距離 (m)	力の大きさ (kN/m ²)	区分	下端からの水平 距離(m)	高さ (m)	力の大きさ (kN/m ²)	区分	高さ (m)	上端からの比高 (m)	力の大きさ (kN/m ²)	区分	上端からの比高 (m)	高さ (m)	力の大きさ (kN/m ²)
1	100kN/m ² を超える	1.00	0.00 ~ 1.76	126.94	3mを超える	- ~ -	-	-	100kN/m ² を超える	1.00	10.54 ~ 16.67	126.94	3mを超える	- ~ -	-	-
	それ以外	1.00	1.76 ~ 9.54	100.00	それ以外	0.00 ~ 9.54	2.40	12.13	それ以外	1.00	5.00 ~ 10.54	100.00	それ以外	5.00 ~ 16.67	2.40	12.13
2	100kN/m ² を超える	1.00	0.00 ~ 1.40	121.23	3mを超える	- ~ -	-	-	100kN/m ² を超える	1.00	11.34 ~ 16.05	121.23	3mを超える	- ~ -	-	-
	それ以外	1.00	1.40 ~ 9.18	100.00	それ以外	0.00 ~ 9.18	2.61	13.17	それ以外	1.00	5.00 ~ 11.34	100.00	それ以外	5.00 ~ 16.05	2.61	13.17
3	100kN/m ² を超える	1.00	0.00 ~ 2.62	141.27	3mを超える	- ~ -	-	-	100kN/m ² を超える	1.00	10.61 ~ 23.89	141.27	3mを超える	- ~ -	-	-
	それ以外	1.00	2.62 ~ 10.41	100.00	それ以外	0.00 ~ 10.41	2.63	13.31	それ以外	1.00	5.00 ~ 10.61	100.00	それ以外	5.00 ~ 23.89	2.63	13.31
4	100kN/m ² を超える	1.00	0.00 ~ 2.46	138.44	3mを超える	- ~ -	-	-	100kN/m ² を超える	1.00	10.84 ~ 24.28	138.44	3mを超える	- ~ -	-	-
	それ以外	1.00	2.46 ~ 10.24	100.00	それ以外	0.00 ~ 10.24	2.57	12.98	それ以外	1.00	5.00 ~ 10.84	100.00	それ以外	5.00 ~ 24.28	2.57	12.98
5	100kN/m ² を超える	1.00	0.00 ~ 1.62	124.72	3mを超える	- ~ -	-	-	100kN/m ² を超える	1.00	10.54 ~ 16.19	124.72	3mを超える	- ~ -	-	-
	それ以外	1.00	1.62 ~ 9.40	100.00	それ以外	0.00 ~ 9.40	2.35	11.88	それ以外	1.00	5.00 ~ 10.54	100.00	それ以外	5.00 ~ 16.19	2.35	11.88
6	100kN/m ² を超える	1.00	0.00 ~ 1.92	129.61	3mを超える	- ~ -	-	-	100kN/m ² を超える	1.00	10.63 ~ 17.48	129.61	3mを超える	- ~ -	-	-
	それ以外	1.00	1.92 ~ 9.71	100.00	それ以外	0.00 ~ 9.71	2.45	12.40	それ以外	1.00	5.00 ~ 10.63	100.00	それ以外	5.00 ~ 17.48	2.45	12.40
7	100kN/m ² を超える	1.00	0.00 ~ 2.02	131.25	3mを超える	- ~ -	-	-	100kN/m ² を超える	1.00	11.25 ~ 18.92	131.25	3mを超える	- ~ -	-	-
	それ以外	1.00	2.02 ~ 9.81	100.00	それ以外	0.00 ~ 9.81	2.59	13.10	それ以外	1.00	5.00 ~ 11.25	100.00	それ以外	5.00 ~ 18.92	2.59	13.10
8	100kN/m ² を超える	1.00	0.00 ~ 1.87	128.79	3mを超える	- ~ -	-	-	100kN/m ² を超える	1.00	11.24 ~ 18.10	128.79	3mを超える	- ~ -	-	-
	それ以外	1.00	1.87 ~ 9.66	100.00	それ以外	0.00 ~ 9.66	2.59	13.10	それ以外	1.00	5.00 ~ 11.24	100.00	それ以外	5.00 ~ 18.10	2.59	13.10
9	100kN/m ² を超える	1.00	0.00 ~ 1.89	129.16	3mを超える	- ~ -	-	-	100kN/m ² を超える	1.00	10.58 ~ 17.32	129.16	3mを超える	- ~ -	-	-
	それ以外	1.00	1.89 ~ 9.68	100.00	それ以外	0.00 ~ 9.68	2.43	12.28	それ以外	1.00	5.00 ~ 10.58	100.00	それ以外	5.00 ~ 17.32	2.43	12.28
10	100kN/m ² を超える	1.00	0.00 ~ 1.89	129.13	3mを超える	- ~ -	-	-	100kN/m ² を超える	1.00	10.58 ~ 17.31	129.13	3mを超える	- ~ -	-	-
	それ以外	1.00	1.89 ~ 9.68	100.00	それ以外	0.00 ~ 9.68	2.43	12.29	それ以外	1.00	5.00 ~ 10.58	100.00	それ以外	5.00 ~ 17.31	2.43	12.29
11	100kN/m ² を超える	1.00	0.00 ~ 1.57	123.90	3mを超える	- ~ -	-	-	100kN/m ² を超える	1.00	10.92 ~ 16.16	123.90	3mを超える	- ~ -	-	-
	それ以外	1.00	1.57 ~ 9.35	100.00	それ以外	0.00 ~ 9.35	2.33	11.79	それ以外	1.00	5.00 ~ 10.92	100.00	それ以外	5.00 ~ 16.16	2.33	11.79
12	100kN/m ² を超える	1.00	0.00 ~ 1.30	119.63	3mを超える	- ~ -	-	-	100kN/m ² を超える	1.00	10.63 ~ 14.69	119.63	3mを超える	- ~ -	-	-
	それ以外	1.00	1.30 ~ 9.08	100.00	それ以外	0.00 ~ 9.08	2.26	11.42	それ以外	1.00	5.00 ~ 10.63	100.00	それ以外	5.00 ~ 14.69	2.26	11.42
13	100kN/m ² を超える	1.00	0.00 ~ 1.29	119.59	3mを超える	- ~ -	-	-	100kN/m ² を超える	1.00	10.61 ~ 14.67	119.59	3mを超える	- ~ -	-	-
	それ以外	1.00	1.29 ~ 9.08	100.00	それ以外	0.00 ~ 9.08	2.25	11.39	それ以外	1.00	5.00 ~ 10.61	100.00	それ以外	5.00 ~ 14.67	2.25	11.39
14	100kN/m ² を超える	-	- ~ -	-	3mを超える	- ~ -	-	-	100kN/m ² を超える	-	- ~ -	-	3mを超える	- ~ -	-	-
	それ以外	1.00	0.00 ~ 6.75	85.36	それ以外	0.00 ~ 0.00	1.65	8.33	それ以外	1.00	5.00 ~ 8.49	85.36	それ以外	5.00 ~ 8.49	1.65	8.33
15	100kN/m ² を超える	-	- ~ -	-	3mを超える	- ~ -	-	-	100kN/m ² を超える	-	- ~ -	-	3mを超える	- ~ -	-	-
	それ以外	1.00	0.00 ~ 5.96	74.63	それ以外	0.00 ~ 5.96	1.87	9.44	それ以外	1.00	5.00 ~ 7.00	74.63	それ以外	5.00 ~ 7.00	1.87	9.44

急傾斜地の崩壊区域調査

様式3-2 建築物に作用すると想定される衝撃に関する事項(2/2)

調査年度 平成23年度

急傾斜地の位置		箇所番号		021B1002		箇所名		長興寺		所在地		岩手県九戸郡九戸村大字長興寺14地割				
横断 測線 番号	急傾斜地の下端に隣接する土地								急傾斜地内							
	土石等の移動の高さと力の大きさ				土石等の堆積高さと力の大きさ				土石等の移動の高さと力の大きさ				土石等の堆積高さと力の大きさ			
	区分	高さ (m)	下端からの距離 (m)	力の大きさ (kN/m ²)	区分	下端からの水平 距離(m)	高さ (m)	力の大きさ (kN/m ²)	区分	高さ (m)	上端からの比高 (m)	力の大きさ (kN/m ²)	区分	上端からの比高 (m)	高さ (m)	力の大きさ (kN/m ²)
16	100kN/m ² を超える	-	- ~ -	-	3mを超える	- ~ -	-	-	100kN/m ² を超える	-	- ~ -	-	3mを超える	- ~ -	-	-
	それ以外	1.00	0.00 ~ 5.35	66.68	それ以外	0.00 ~ 0.00	1.72	8.72	それ以外	1.00	5.00 ~ 5.80	66.68	それ以外	5.00 ~ 5.80	1.72	8.72
	100kN/m ² を超える		~		3mを超える	~			100kN/m ² を超える		~		3mを超える	~		
	それ以外		~		それ以外	~			それ以外		~		それ以外	~		
	100kN/m ² を超える		~		3mを超える	~			100kN/m ² を超える		~		3mを超える	~		
	それ以外		~		それ以外	~			それ以外		~		それ以外	~		
	100kN/m ² を超える		~		3mを超える	~			100kN/m ² を超える		~		3mを超える	~		
	それ以外		~		それ以外	~			それ以外		~		それ以外	~		
	100kN/m ² を超える		~		3mを超える	~			100kN/m ² を超える		~		3mを超える	~		
	それ以外		~		それ以外	~			それ以外		~		それ以外	~		
	100kN/m ² を超える		~		3mを超える	~			100kN/m ² を超える		~		3mを超える	~		
	それ以外		~		それ以外	~			それ以外		~		それ以外	~		
	100kN/m ² を超える		~		3mを超える	~			100kN/m ² を超える		~		3mを超える	~		
	それ以外		~		それ以外	~			それ以外		~		それ以外	~		
	100kN/m ² を超える		~		3mを超える	~			100kN/m ² を超える		~		3mを超える	~		
	それ以外		~		それ以外	~			それ以外		~		それ以外	~		
	100kN/m ² を超える		~		3mを超える	~			100kN/m ² を超える		~		3mを超える	~		
	それ以外		~		それ以外	~			それ以外		~		それ以外	~		