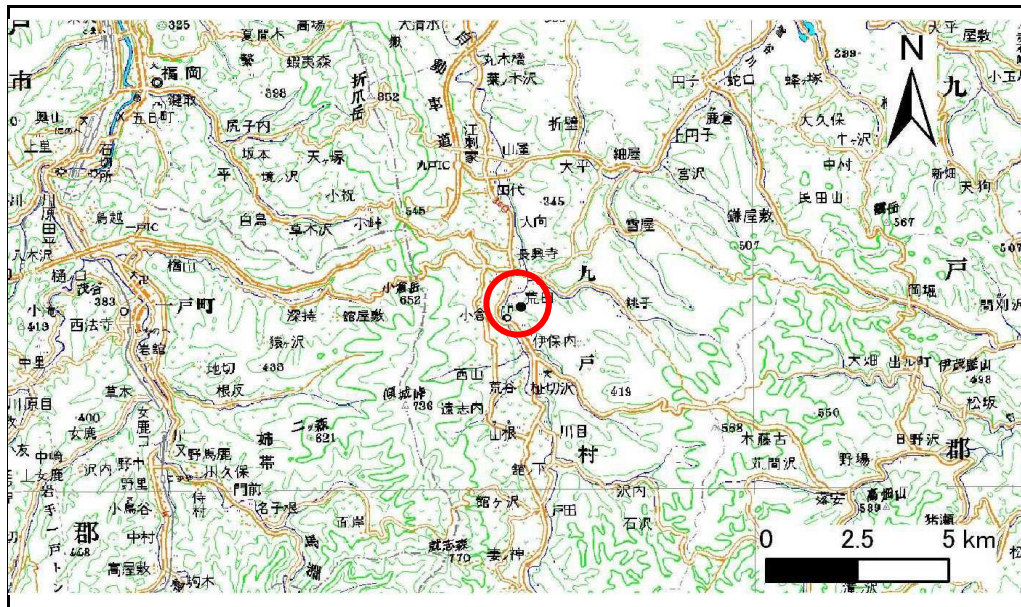


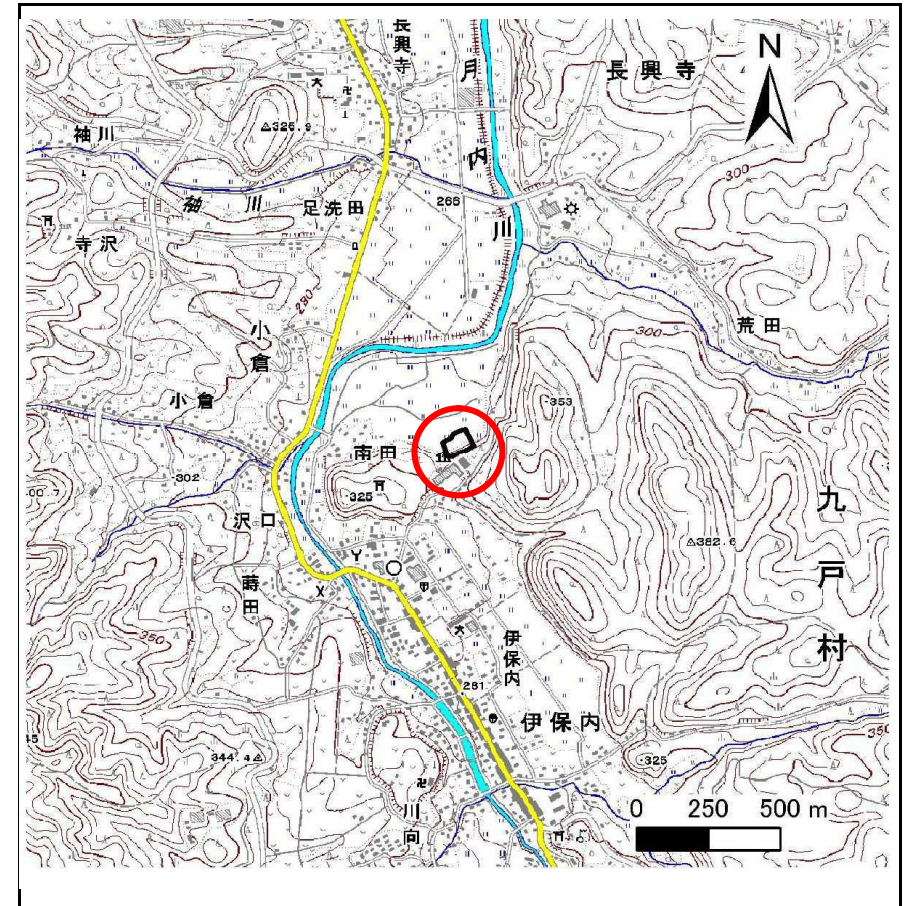
土砂災害防止に関する基礎調査(急傾斜地の崩壊)

表紙 概況、位置図

自然現象の種類	急傾斜地の崩壊
箇所番号	021A1001
箇所名	伊保内
所在地	岩手県九戸郡九戸村大字伊保内9地割
調査機関	県北広域振興局土木部二戸土木センター



位置図(S=1:200,000)



概況図(S=1:25,000)

急傾斜地の崩壊区域調査

様式3-1 危害のおそれのある土地、著しい危害のおそれのある土地の設定図

調査年度

平成23年度

急傾斜地の位置

箇所番号

021A1001

箇所名

伊保内

所在地

岩手県九戸郡九戸村大字伊保内9地割



凡例

- 上端
- ▲ 下端

— 横断測線

— 危険のおそれのある土地の区域

— 著しい危害のおそれのある土地の区域

— 土石等の移動による力が 100kN/m^2 を超える範囲

— 土石等の堆積高が 3m を超える範囲

急傾斜地の崩壊区域調書

様式3-2 建築物に作用すると想定される衝撃に関する事項(1/1)

調査年度 平成23年度

急傾斜地の位置		箇所番号 021A1001			箇所名 伊保内		所在地 岩手県九戸郡九戸村大字伊保内9地割									
横断 測線 番号	急傾斜地の下端に隣接する土地								急傾斜地内							
	土石等の移動の高さと力の大きさ				土石等の堆積高さと力の大きさ				土石等の移動の高さと力の大きさ				土石等の堆積高さと力の大きさ			
	区分	高さ (m)	下端からの距離 (m)	力の大きさ (kN/m ²)	区分	下端からの水平 距離(m)	高さ (m)	力の大きさ (kN/m ²)	区分	高さ (m)	上端からの比高 (m)	力の大きさ (kN/m ²)	区分	上端からの比高 (m)	高さ (m)	力の大きさ (kN/m ²)
1	100kN/m ² を超える	1.00	0.00 ~ 1.83	128.11	3mを超える	- ~ -	-	-	100kN/m ² を超える	1.00	11.62 ~ 18.55	128.11	3mを超える	- ~ -	-	-
	それ以外	1.00	1.83 ~ 9.61	100.00	それ以外	0.00 ~ 9.61	2.64	13.37	それ以外	1.00	5.00 ~ 11.62	100.00	それ以外	5.00 ~ 18.55	2.64	13.37
2	100kN/m ² を超える	1.00	0.00 ~ 2.21	134.31	3mを超える	- ~ -	-	-	100kN/m ² を超える	1.00	11.37 ~ 20.25	134.31	3mを超える	- ~ -	-	-
	それ以外	1.00	2.21 ~ 9.99	100.00	それ以外	0.00 ~ 9.99	2.98	15.05	それ以外	1.00	5.00 ~ 11.37	100.00	それ以外	5.00 ~ 20.25	2.98	15.05
3	100kN/m ² を超える	1.00	0.00 ~ 2.35	136.75	3mを超える	- ~ -	-	-	100kN/m ² を超える	1.00	10.98 ~ 20.44	136.75	3mを超える	- ~ -	-	-
	それ以外	1.00	2.35 ~ 10.14	100.00	それ以外	0.00 ~ 10.14	2.90	14.68	それ以外	1.00	5.00 ~ 10.98	100.00	それ以外	5.00 ~ 20.44	2.90	14.68
4	100kN/m ² を超える	1.00	0.00 ~ 2.32	136.10	3mを超える	- ~ -	-	-	100kN/m ² を超える	1.00	10.60 ~ 19.74	136.10	3mを超える	- ~ -	-	-
	それ以外	1.00	2.32 ~ 10.10	100.00	それ以外	0.00 ~ 10.10	2.44	12.33	それ以外	1.00	5.00 ~ 10.60	100.00	それ以外	5.00 ~ 19.74	2.44	12.33
5	100kN/m ² を超える	1.00	0.00 ~ 1.56	123.76	3mを超える	- ~ -	-	-	100kN/m ² を超える	1.00	11.06 ~ 16.32	123.76	3mを超える	- ~ -	-	-
	それ以外	1.00	1.56 ~ 9.34	100.00	それ以外	0.00 ~ 9.34	2.56	12.94	それ以外	1.00	5.00 ~ 11.06	100.00	それ以外	5.00 ~ 16.32	2.56	12.94
6	100kN/m ² を超える	1.00	0.00 ~ 1.59	124.32	3mを超える	- ~ -	-	-	100kN/m ² を超える	1.00	10.53 ~ 15.92	124.32	3mを超える	- ~ -	-	-
	それ以外	1.00	1.59 ~ 9.38	100.00	それ以外	0.00 ~ 9.38	2.39	12.08	それ以外	1.00	5.00 ~ 10.53	100.00	それ以外	5.00 ~ 15.92	2.39	12.08
7	100kN/m ² を超える	1.00	0.00 ~ 0.62	109.24	3mを超える	- ~ -	-	-	100kN/m ² を超える	1.00	11.57 ~ 13.92	109.24	3mを超える	- ~ -	-	-
	それ以外	1.00	0.62 ~ 8.41	100.00	それ以外	0.00 ~ 8.41	1.99	10.08	それ以外	1.00	5.00 ~ 11.57	100.00	それ以外	5.00 ~ 13.92	1.99	10.08
	100kN/m ² を超える		~		3mを超える	~			100kN/m ² を超える		~		3mを超える	~		
	それ以外		~		それ以外	~			それ以外		~		それ以外	~		
	100kN/m ² を超える		~		3mを超える	~			100kN/m ² を超える		~		3mを超える	~		
	それ以外		~		それ以外	~			それ以外		~		それ以外	~		
	100kN/m ² を超える		~		3mを超える	~			100kN/m ² を超える		~		3mを超える	~		
	それ以外		~		それ以外	~			それ以外		~		それ以外	~		
	100kN/m ² を超える		~		3mを超える	~			100kN/m ² を超える		~		3mを超える	~		
	それ以外		~		それ以外	~			それ以外		~		それ以外	~		
	100kN/m ² を超える		~		3mを超える	~			100kN/m ² を超える		~		3mを超える	~		
	それ以外		~		それ以外	~			それ以外		~		それ以外	~		
	100kN/m ² を超える		~		3mを超える	~			100kN/m ² を超える		~		3mを超える	~		
	それ以外		~		それ以外	~			それ以外		~		それ以外	~		