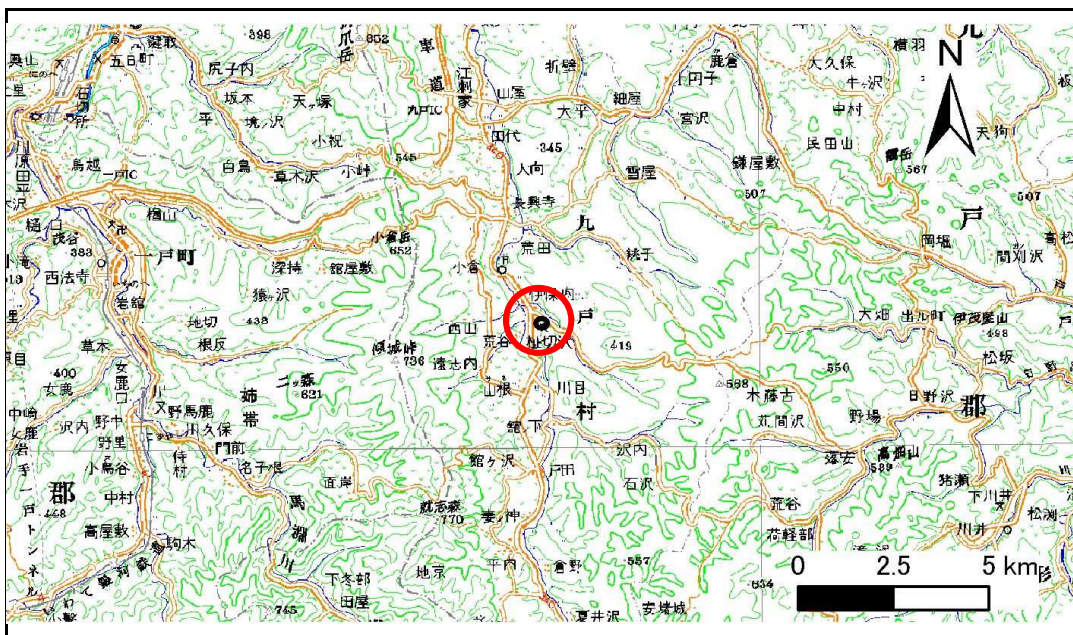


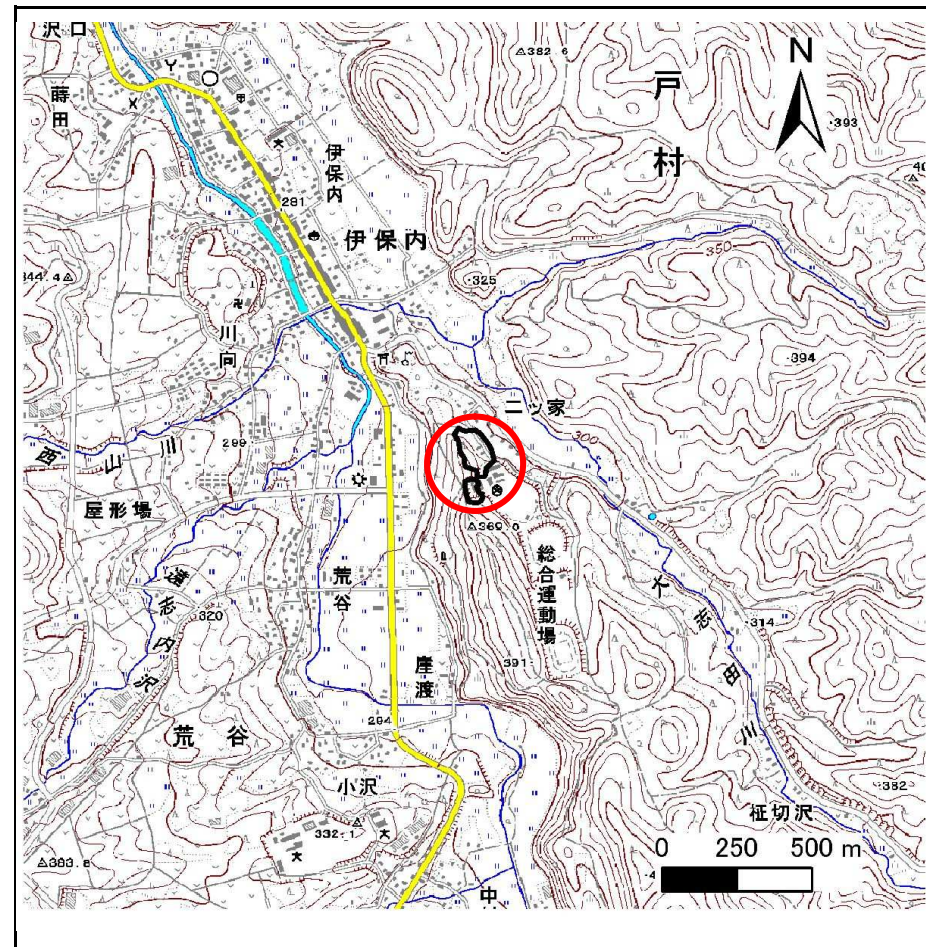
土砂災害防止に関する基礎調査(急傾斜地の崩壊)

表紙 概況、位置図

自然現象の種類	急傾斜地の崩壊
箇所番号	021A0767
箇所名	二ツ家
所在地	岩手県九戸郡九戸村大字伊保内1地割
調査機関	県北広域振興局土木部二戸土木センター



位置図(S=1:200,000)



概況図(S=1:25,000)

急傾斜地の崩壊区域調査

様式3-1 危害のおそれのある土地、著しい危害のおそれのある土地の設定図

調査年度 平成23年度

急傾斜地の位置 箇所番号 021A0767 箇所名 ニツ家 所在地 岩手県九戸郡九戸村大字伊保内1地割



凡例		凡例		凡例	
■ 上端	— 横断測線	— 危害のおそれのある土地の区域	— 土石等の移動による力が100kN/m ² を超える範囲	— 土石等の堆積高が3mを超える範囲	
▲ 下端		— 著しい危害のおそれのある土地の区域			

急傾斜地の崩壊区域調書

様式3-1 危害のおそれのある土地、著しい危害のおそれのある土地の設定図

調査年度

平成23年度

急傾斜地の位置

箇所番号

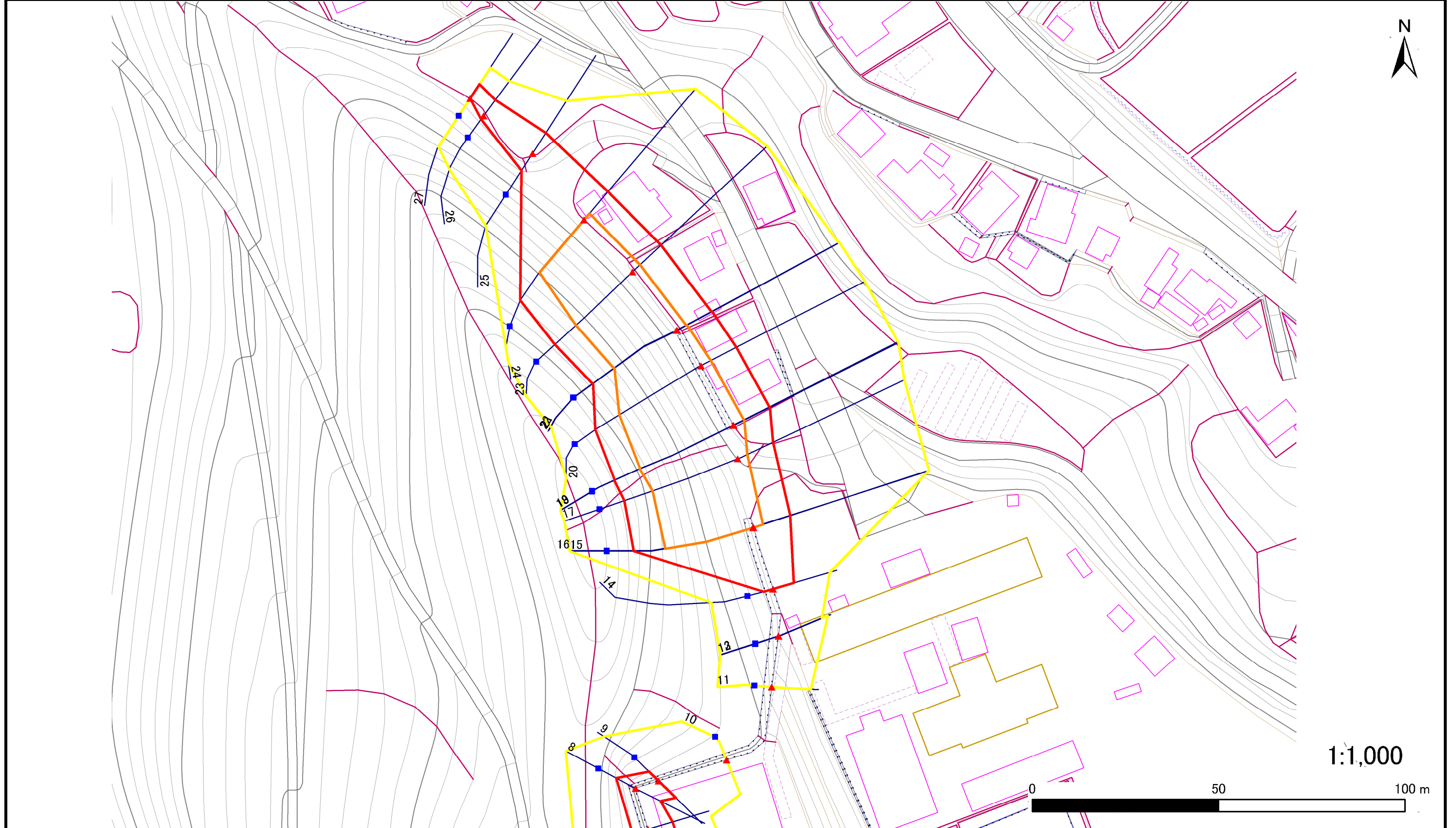
021A0767

箇所名

二ツ家

所在地

岩手県九戸郡九戸村大字伊保内1地割



凡例

- 上端
- 横断測線
- 危惧のおそれのある土地の区域
- 土石等の移動による力が100kN/m²を超える範囲
- ▲ 下端
- 著しい危惧のおそれのある土地の区域
- 土石等の堆積高が3mを超える範囲

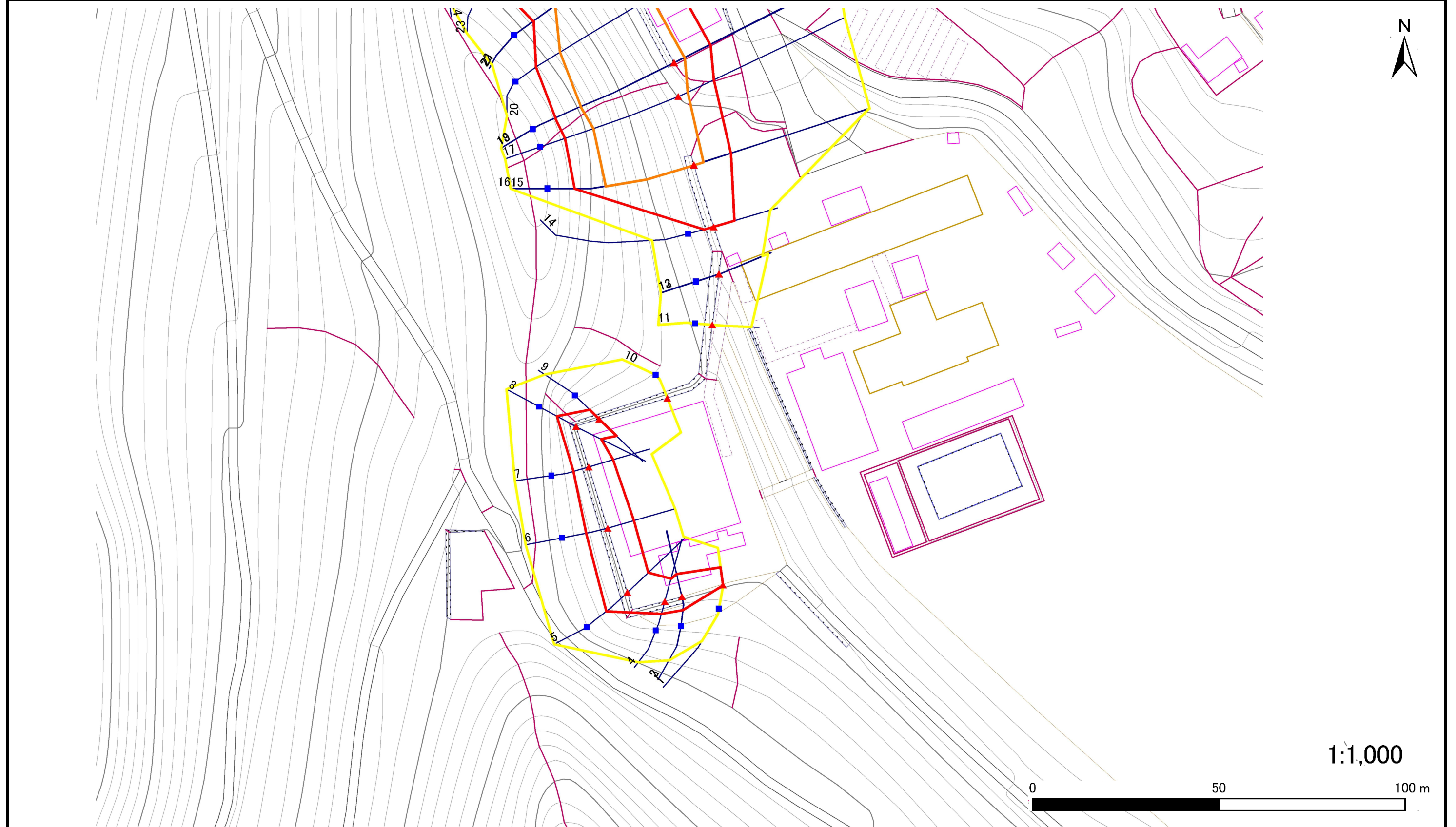
急傾斜地の崩壊区域調書

様式3-1 危害のおそれのある土地、著しい危害のおそれのある土地の設定図

調査年度

平成23年度

急傾斜地の位置 箇所番号 021A0767 箇所名 ニツ家 所在地 岩手県九戸郡九戸村大字伊保内1地割



- | | | | | |
|-----------|--|--|--|--|
| 凡例 | ■ 上端 | — 横断測線 | 危害のおそれのある土地の区域 | 土石等の移動による力が100kN/m ² を超える範囲 |
| | ▲ 下端 | | 著しい危害のおそれのある土地の区域 | 土石等の堆積高が3mを超える範囲 |

急傾斜地の崩壊区域調査

様式3-2 建築物に作用すると想定される衝撃に関する事項(1/2)

調査年度 平成23年度

急傾斜地の位置		021A0767		箇所名		二ツ家		所在地		岩手県九戸郡九戸村大字伊保内1地割						
横断 測線 番号	急傾斜地の下端に隣接する土地								急傾斜地内							
	土石等の移動の高さと力の大きさ				土石等の堆積高さとの大きさ				土石等の移動の高さと力の大きさ				土石等の堆積高さとの大きさ			
	区分	高さ (m)	下端からの距離 (m)	力の大きさ (kN/m ²)	区分	下端からの水平 距離(m)	高さ (m)	力の大きさ (kN/m ²)	区分	高さ (m)	上端からの比高 (m)	力の大きさ (kN/m ²)	区分	上端からの比高 (m)	高さ (m)	力の大きさ (kN/m ²)
1	100kN/m ² を超える	-	- ~ -	-	3mを超える	- ~ -	-	-	100kN/m ² を超える	-	- ~ -	-	3mを超える	- ~ -	-	-
	それ以外	1.00	0.00 ~ 4.83	60.21	それ以外	0.00 ~ 0.00	1.77	8.96	それ以外	1.00	5.00 ~ 5.10	60.21	それ以外	5.00 ~ 5.10	1.77	8.96
2	100kN/m ² を超える	-	- ~ -	-	3mを超える	- ~ -	-	-	100kN/m ² を超える	-	- ~ -	-	3mを超える	- ~ -	-	-
	それ以外	1.00	0.00 ~ 6.33	79.53	それ以外	0.00 ~ 6.33	2.08	10.53	それ以外	1.00	5.00 ~ 9.20	79.53	それ以外	5.00 ~ 9.20	2.08	10.53
3	100kN/m ² を超える	-	- ~ -	-	3mを超える	- ~ -	-	-	100kN/m ² を超える	-	- ~ -	-	3mを超える	- ~ -	-	-
	それ以外	1.00	0.00 ~ 6.33	79.59	それ以外	0.00 ~ 6.33	2.08	10.52	それ以外	1.00	5.00 ~ 9.20	79.59	それ以外	5.00 ~ 9.20	2.08	10.52
4	100kN/m ² を超える	-	- ~ -	-	3mを超える	- ~ -	-	-	100kN/m ² を超える	-	- ~ -	-	3mを超える	- ~ -	-	-
	それ以外	1.00	0.00 ~ 6.39	80.38	それ以外	0.00 ~ 6.39	2.02	10.21	それ以外	1.00	5.00 ~ 8.73	80.38	それ以外	5.00 ~ 8.73	2.02	10.21
5	100kN/m ² を超える	1.00	0.00 ~ 0.01	100.14	3mを超える	- ~ -	-	-	100kN/m ² を超える	1.00	10.59 ~ 10.62	100.14	3mを超える	- ~ -	-	-
	それ以外	1.00	0.01 ~ 7.79	100.00	それ以外	0.00 ~ 0.00	1.73	8.74	それ以外	1.00	5.00 ~ 10.59	100.00	それ以外	5.00 ~ 10.62	1.73	8.74
6	100kN/m ² を超える	-	- ~ -	-	3mを超える	- ~ -	-	-	100kN/m ² を超える	-	- ~ -	-	3mを超える	- ~ -	-	-
	それ以外	1.00	0.00 ~ 7.35	93.78	それ以外	0.00 ~ 0.00	1.75	8.83	それ以外	1.00	5.00 ~ 9.49	93.78	それ以外	5.00 ~ 9.49	1.75	8.83
7	100kN/m ² を超える	-	- ~ -	-	3mを超える	- ~ -	-	-	100kN/m ² を超える	-	- ~ -	-	3mを超える	- ~ -	-	-
	それ以外	1.00	0.00 ~ 6.90	87.36	それ以外	0.00 ~ 6.90	1.82	9.20	それ以外	1.00	5.00 ~ 8.58	87.36	それ以外	5.00 ~ 8.58	1.82	9.20
8	100kN/m ² を超える	-	- ~ -	-	3mを超える	- ~ -	-	-	100kN/m ² を超える	-	- ~ -	-	3mを超える	- ~ -	-	-
	それ以外	1.00	0.00 ~ 7.57	96.87	それ以外	0.00 ~ 7.57	1.90	9.61	それ以外	1.00	5.00 ~ 10.45	96.87	それ以外	5.00 ~ 10.45	1.90	9.61
9	100kN/m ² を超える	-	- ~ -	-	3mを超える	- ~ -	-	-	100kN/m ² を超える	-	- ~ -	-	3mを超える	- ~ -	-	-
	それ以外	1.00	0.00 ~ 6.59	83.14	それ以外	0.00 ~ 6.59	1.88	9.51	それ以外	1.00	5.00 ~ 8.20	83.14	それ以外	5.00 ~ 8.20	1.88	9.51
10	100kN/m ² を超える	-	- ~ -	-	3mを超える	- ~ -	-	-	100kN/m ² を超える	-	- ~ -	-	3mを超える	- ~ -	-	-
	それ以外	-	- ~ -	-	それ以外	- ~ -	-	-	それ以外	-	- ~ -	-	それ以外	- ~ -	-	-
11	100kN/m ² を超える	-	- ~ -	-	3mを超える	- ~ -	-	-	100kN/m ² を超える	-	- ~ -	-	3mを超える	- ~ -	-	-
	それ以外	-	- ~ -	-	それ以外	- ~ -	-	-	それ以外	-	- ~ -	-	それ以外	- ~ -	-	-
12	100kN/m ² を超える	-	- ~ -	-	3mを超える	- ~ -	-	-	100kN/m ² を超える	-	- ~ -	-	3mを超える	- ~ -	-	-
	それ以外	-	- ~ -	-	それ以外	- ~ -	-	-	それ以外	-	- ~ -	-	それ以外	- ~ -	-	-
13	100kN/m ² を超える	-	- ~ -	-	3mを超える	- ~ -	-	-	100kN/m ² を超える	-	- ~ -	-	3mを超える	- ~ -	-	-
	それ以外	-	- ~ -	-	それ以外	- ~ -	-	-	それ以外	-	- ~ -	-	それ以外	- ~ -	-	-
14	100kN/m ² を超える	-	- ~ -	-	3mを超える	- ~ -	-	-	100kN/m ² を超える	-	- ~ -	-	3mを超える	- ~ -	-	-
	それ以外	1.00	0.00 ~ 5.84	73.07	それ以外	0.00 ~ 5.84	2.06	10.43	それ以外	1.00	5.00 ~ 8.00	73.07	それ以外	5.00 ~ 8.00	2.06	10.43
15	100kN/m ² を超える	1.00	0.00 ~ 2.69	142.44	3mを超える	- ~ -	-	-	100kN/m ² を超える	1.00	10.83 ~ 27.66	142.44	3mを超える	- ~ -	-	-
	それ以外	1.00	2.69 ~ 10.48	100.00	それ以外	0.00 ~ 10.48	2.57	12.98	それ以外	1.00	5.00 ~ 10.83	100.00	それ以外	5.00 ~ 27.66	2.57	12.98

急傾斜地の崩壊区域調査

様式3-2 建築物に作用すると想定される衝撃に関する事項(2/2)

調査年度 平成23年度

急傾斜地の位置		021A0767			箇所名		二ツ家		所在地		岩手県九戸郡九戸村大字伊保内1地割					
横断 測線 番号	急傾斜地の下端に隣接する土地								急傾斜地内							
	土石等の移動の高さと力の大きさ				土石等の堆積高さと力の大きさ				土石等の移動の高さと力の大きさ				土石等の堆積高さと力の大きさ			
	区分	高さ (m)	下端からの距離 (m)	力の大きさ (kN/m ²)	区分	下端からの水平 距離(m)	高さ (m)	力の大きさ (kN/m ²)	区分	高さ (m)	上端からの比高 (m)	力の大きさ (kN/m ²)	区分	上端からの比高 (m)	高さ (m)	力の大きさ (kN/m ²)
16	100kN/m ² を超える	1.00	0.00 ~ 2.70	142.50	3mを超える	- ~ -	-	-	100kN/m ² を超える	1.00	10.83 ~ 27.66	142.50	3mを超える	- ~ -	-	-
	それ以外	1.00	2.70 ~ 10.48	100.00	それ以外	0.00 ~ 10.48	2.89	14.62	それ以外	1.00	5.00 ~ 10.83	100.00	それ以外	5.00 ~ 27.66	2.89	14.62
17	100kN/m ² を超える	1.00	0.00 ~ 2.83	144.70	3mを超える	- ~ -	-	-	100kN/m ² を超える	1.00	10.71 ~ 27.99	144.70	3mを超える	- ~ -	-	-
	それ以外	1.00	2.83 ~ 10.61	100.00	それ以外	0.00 ~ 10.61	2.93	14.79	それ以外	1.00	5.00 ~ 10.71	100.00	それ以外	5.00 ~ 27.99	2.93	14.79
18	100kN/m ² を超える	1.00	0.00 ~ 3.17	150.56	3mを超える	0.00 ~ 0.18	3.09	15.63	100kN/m ² を超える	1.00	10.57 ~ 31.26	150.56	3mを超える	30.00 ~ 31.26	3.09	15.63
	それ以外	1.00	3.17 ~ 10.95	100.00	それ以外	0.18 ~ 10.95	3.00	15.16	それ以外	1.00	5.00 ~ 10.57	100.00	それ以外	5.00 ~ 30.00	3.00	15.16
19	100kN/m ² を超える	1.00	0.00 ~ 3.16	150.43	3mを超える	- ~ -	-	-	100kN/m ² を超える	1.00	10.57 ~ 31.12	150.43	3mを超える	- ~ -	-	-
	それ以外	1.00	3.16 ~ 10.94	100.00	それ以外	0.00 ~ 10.94	2.99	15.09	それ以外	1.00	5.00 ~ 10.57	100.00	それ以外	5.00 ~ 31.12	2.99	15.09
20	100kN/m ² を超える	1.00	0.00 ~ 3.04	148.40	3mを超える	- ~ -	-	-	100kN/m ² を超える	1.00	10.59 ~ 29.40	148.40	3mを超える	- ~ -	-	-
	それ以外	1.00	3.04 ~ 10.83	100.00	それ以外	0.00 ~ 10.83	2.97	15.03	それ以外	1.00	5.00 ~ 10.59	100.00	それ以外	5.00 ~ 29.40	2.97	15.03
21	100kN/m ² を超える	1.00	0.00 ~ 2.95	146.89	3mを超える	- ~ -	-	-	100kN/m ² を超える	1.00	10.53 ~ 25.91	146.89	3mを超える	- ~ -	-	-
	それ以外	1.00	2.95 ~ 10.74	100.00	それ以外	0.00 ~ 10.74	2.71	13.67	それ以外	1.00	5.00 ~ 10.53	100.00	それ以外	5.00 ~ 25.91	2.71	13.67
22	100kN/m ² を超える	1.00	0.00 ~ 2.97	147.16	3mを超える	0.00 ~ 0.10	3.05	15.42	100kN/m ² を超える	1.00	10.53 ~ 26.00	147.16	3mを超える	25.00 ~ 26.00	3.05	15.42
	それ以外	1.00	2.97 ~ 10.75	100.00	それ以外	0.10 ~ 10.75	3.00	15.16	それ以外	1.00	5.00 ~ 10.53	100.00	それ以外	5.00 ~ 25.00	3.00	15.16
23	100kN/m ² を超える	1.00	0.00 ~ 2.81	144.45	3mを超える	- ~ -	-	-	100kN/m ² を超える	1.00	10.60 ~ 26.00	144.45	3mを超える	- ~ -	-	-
	それ以外	1.00	2.81 ~ 10.60	100.00	それ以外	0.00 ~ 10.60	2.97	15.01	それ以外	1.00	5.00 ~ 10.60	100.00	それ以外	5.00 ~ 26.00	2.97	15.01
24	100kN/m ² を超える	1.00	0.00 ~ 2.22	134.44	3mを超える	- ~ -	-	-	100kN/m ² を超える	1.00	11.07 ~ 23.37	134.44	3mを超える	- ~ -	-	-
	それ以外	1.00	2.22 ~ 10.00	100.00	それ以外	0.00 ~ 10.00	2.53	12.77	それ以外	1.00	5.00 ~ 11.07	100.00	それ以外	5.00 ~ 23.37	2.53	12.77
25	100kN/m ² を超える	-	- ~ -	-	3mを超える	- ~ -	-	-	100kN/m ² を超える	-	- ~ -	-	3mを超える	- ~ -	-	-
	それ以外	1.00	0.00 ~ 6.70	84.61	それ以外	0.00 ~ 0.00	1.63	8.23	それ以外	1.00	5.00 ~ 8.50	84.61	それ以外	5.00 ~ 8.50	1.63	8.23
26	100kN/m ² を超える	-	- ~ -	-	3mを超える	- ~ -	-	-	100kN/m ² を超える	-	- ~ -	-	3mを超える	- ~ -	-	-
	それ以外	1.00	0.00 ~ 5.37	66.96	それ以外	0.00 ~ 5.37	1.81	9.13	それ以外	1.00	5.00 ~ 5.90	66.96	それ以外	5.00 ~ 5.90	1.81	9.13
27	100kN/m ² を超える	-	- ~ -	-	3mを超える	- ~ -	-	-	100kN/m ² を超える	-	- ~ -	-	3mを超える	- ~ -	-	-
	それ以外	1.00	0.00 ~ 4.62	57.55	それ以外	0.00 ~ 4.62	1.87	9.45	それ以外	1.00	5.00 ~ 5.00	57.55	それ以外	5.00 ~ 5.00	1.87	9.45
	100kN/m ² を超える		~		3mを超える	~			100kN/m ² を超える		~		3mを超える	~		
	それ以外		~		それ以外	~			それ以外		~		それ以外	~		
	100kN/m ² を超える		~		3mを超える	~			100kN/m ² を超える		~		3mを超える	~		
	それ以外		~		それ以外	~			それ以外		~		それ以外	~		
	100kN/m ² を超える		~		3mを超える	~			100kN/m ² を超える		~		3mを超える	~		
	それ以外		~		それ以外	~			それ以外		~		それ以外	~		