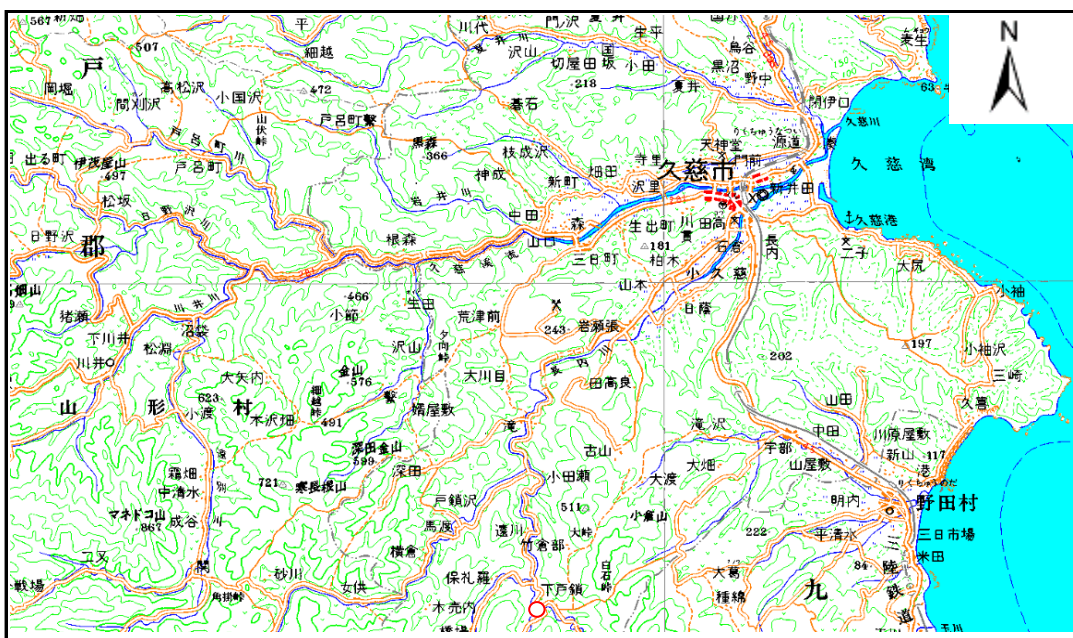


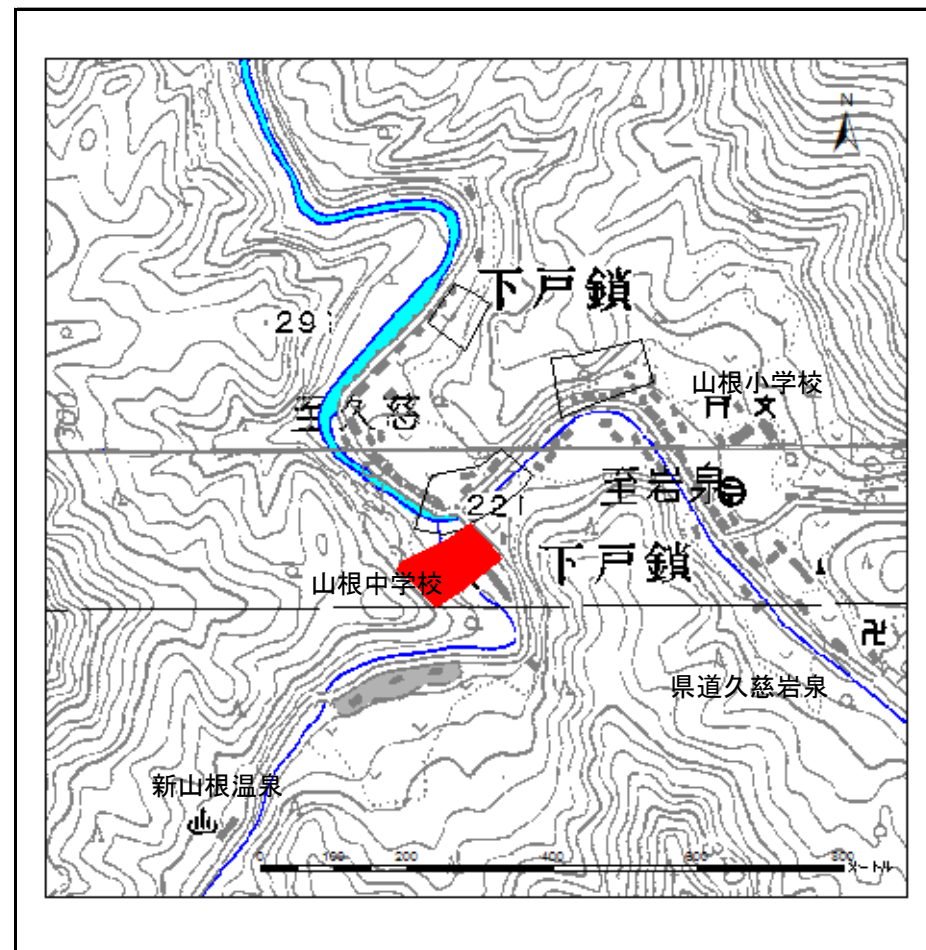
# 土砂災害防止に関する基礎調査(急傾斜地の崩壊)

表紙 概況、位置図

自然現象の種類	急傾斜地の崩壊
箇所番号	041a1001
箇所名	下戸鎖-4
所在地	久慈市山根町下戸鎖
調査機関	岩手県久慈地方振興局 土木部



概況図 (S=1:200,000)



位置図 (S=1:10,000)

岩手県



# 急傾斜地の崩壊区域調査

様式3-1 危害のおそれのある土地、著しい危害のおそれのある土地の設定図

調査年度

平成15年度

急傾斜地の位置 箇所番号 041a1001 箇所名 下戸鎖-4 所在地 久慈市山根町下戸鎖



- |    |  |  |   |   |
|----|--|--|---|---|
| 凡例 | <span style="color: blue;">■</span> 上端 | <span style="color: blue;">—</span> 横断測線 | <span style="border: 2px solid yellow;"> </span> 危害のおそれのある土地の区域 | <span style="border: 2px solid orange;"> </span> 土石等の移動による力が100kN/m <sup>2</sup> を超える範囲 |
|    | <span style="color: red;">▲</span> 下端  |  | <span style="border: 2px solid red;"> </span> 著しい危害のおそれのある土地の区  | <span style="border: 2px solid brown;"> </span> 土石等の堆積高が3mを超える範囲                        |



# 急傾斜地の崩壊区域調書

様式3-2 建築物に作用すると想定される衝撃に関する事項 (1/1)

調査年度 平成15年度

急傾斜地の位置		041a1001				箇所名		下戸鎖-4		所在地		久慈市山根町下戸鎖				
横断 測線 番号	急傾斜地の下端に隣接する土地								急傾斜地内							
	土石等の移動の高さと力の大きさ				土石等の堆積高さと力の大きさ				土石等の移動の高さと力の大きさ				土石等の堆積高さと力の大きさ			
	区分	高さ (m)	下端からの距離 (m)	力の大きさ (kN/m <sup>2</sup> )	区分	下端からの水平 距離(m)	高さ (m)	力の大きさ (kN/m <sup>2</sup> )	区分	高さ (m)	上端からの比高 (m)	力の大きさ (kN/m <sup>2</sup> )	区分	上端からの比高 (m)	高さ (m)	力の大きさ (kN/m <sup>2</sup> )
3	100kN/m <sup>2</sup> を超える	-	- ~ -	-	3mを超える	- ~ -	-	-	100kN/m <sup>2</sup> を超える	-	- ~ -	-	3mを超える	- ~ -	-	-
	それ以外	1.00	0.00 ~ 6.06	89.84	それ以外	0.00 ~ 6.06	2.11	9.28	それ以外	1.00	5.00 ~ 11.06	89.84	それ以外	5.00 ~ 11.06	2.11	9.28
4	100kN/m <sup>2</sup> を超える	-	- ~ -	-	3mを超える	- ~ -	-	-	100kN/m <sup>2</sup> を超える	-	- ~ -	-	3mを超える	- ~ -	-	-
	それ以外	1.00	0.00 ~ 6.30	93.65	それ以外	0.00 ~ 6.30	2.08	9.13	それ以外	1.00	5.00 ~ 12.36	93.65	それ以外	5.00 ~ 12.36	2.08	9.13
5	100kN/m <sup>2</sup> を超える	1.00	0.00 ~ 1.08	118.43	3mを超える	0.00 ~ 0.77	3.32	14.62	100kN/m <sup>2</sup> を超える	1.00	17.10 ~ 44.00	118.43	3mを超える	40.00 ~ 44.00	3.32	14.62
	それ以外	1.00	1.08 ~ 7.77	100.00	それ以外	0.77 ~ 7.77	3.00	13.20	それ以外	1.00	5.00 ~ 17.10	100.00	それ以外	5.00 ~ 40.00	3.00	13.20
6	100kN/m <sup>2</sup> を超える	1.00	0.00 ~ 1.37	123.61	3mを超える	0.00 ~ 0.89	3.39	14.90	100kN/m <sup>2</sup> を超える	1.00	15.48 ~ 40.00	123.61	3mを超える	- ~ 40.00	3.39	14.90
	それ以外	1.00	1.37 ~ 8.06	100.00	それ以外	0.89 ~ 8.06	3.00	13.20	それ以外	1.00	5.00 ~ 15.48	100.00	それ以外	5.00 ~ 40.00	3.39	14.90
7	100kN/m <sup>2</sup> を超える	1.00	0.00 ~ 1.30	122.33	3mを超える	- ~ -	-	-	100kN/m <sup>2</sup> を超える	1.00	14.92 ~ 30.12	122.33	3mを超える	- ~ -	-	-
	それ以外	1.00	1.30 ~ 7.99	100.00	それ以外	0.00 ~ 7.99	2.95	12.98	それ以外	1.00	5.00 ~ 14.92	100.00	それ以外	5.00 ~ 30.12	2.95	12.98
8	100kN/m <sup>2</sup> を超える	1.00	0.00 ~ 0.64	110.83	3mを超える	- ~ -	-	-	100kN/m <sup>2</sup> を超える	1.00	15.09 ~ 20.00	110.83	3mを超える	- ~ -	-	-
	それ以外	1.00	0.64 ~ 7.33	100.00	それ以外	0.00 ~ 7.33	2.52	11.10	それ以外	1.00	5.00 ~ 15.09	100.00	それ以外	5.00 ~ 20.00	2.52	11.10
9	100kN/m <sup>2</sup> を超える	-	- ~ -	-	3mを超える	- ~ -	-	-	100kN/m <sup>2</sup> を超える	-	- ~ -	-	3mを超える	- ~ -	-	-
	それ以外	1.00	0.00 ~ 5.67	83.64	それ以外	0.00 ~ 5.67	2.08	9.16	それ以外	1.00	5.00 ~ 10.00	83.64	それ以外	5.00 ~ 10.00	2.08	9.16
10	100kN/m <sup>2</sup> を超える	-	- ~ -	-	3mを超える	- ~ -	-	-	100kN/m <sup>2</sup> を超える	-	- ~ -	-	3mを超える	- ~ -	-	-
	それ以外	1.00	0.00 ~ 5.34	78.65	それ以外	0.00 ~ 5.34	1.99	8.77	それ以外	1.00	5.00 ~ 10.00	78.65	それ以外	5.00 ~ 10.00	1.99	8.77
	100kN/m <sup>2</sup> を超える		~		3mを超える	~			100kN/m <sup>2</sup> を超える		~		3mを超える	~		
	それ以外		~		それ以外	~			それ以外		~		それ以外	~		
	100kN/m <sup>2</sup> を超える		~		3mを超える	~			100kN/m <sup>2</sup> を超える		~		3mを超える	~		
	それ以外		~		それ以外	~			それ以外		~		それ以外	~		
	100kN/m <sup>2</sup> を超える		~		3mを超える	~			100kN/m <sup>2</sup> を超える		~		3mを超える	~		
	それ以外		~		それ以外	~			それ以外		~		それ以外	~		
	100kN/m <sup>2</sup> を超える		~		3mを超える	~			100kN/m <sup>2</sup> を超える		~		3mを超える	~		
	それ以外		~		それ以外	~			それ以外		~		それ以外	~		
	100kN/m <sup>2</sup> を超える		~		3mを超える	~			100kN/m <sup>2</sup> を超える		~		3mを超える	~		
	それ以外		~		それ以外	~			それ以外		~		それ以外	~		