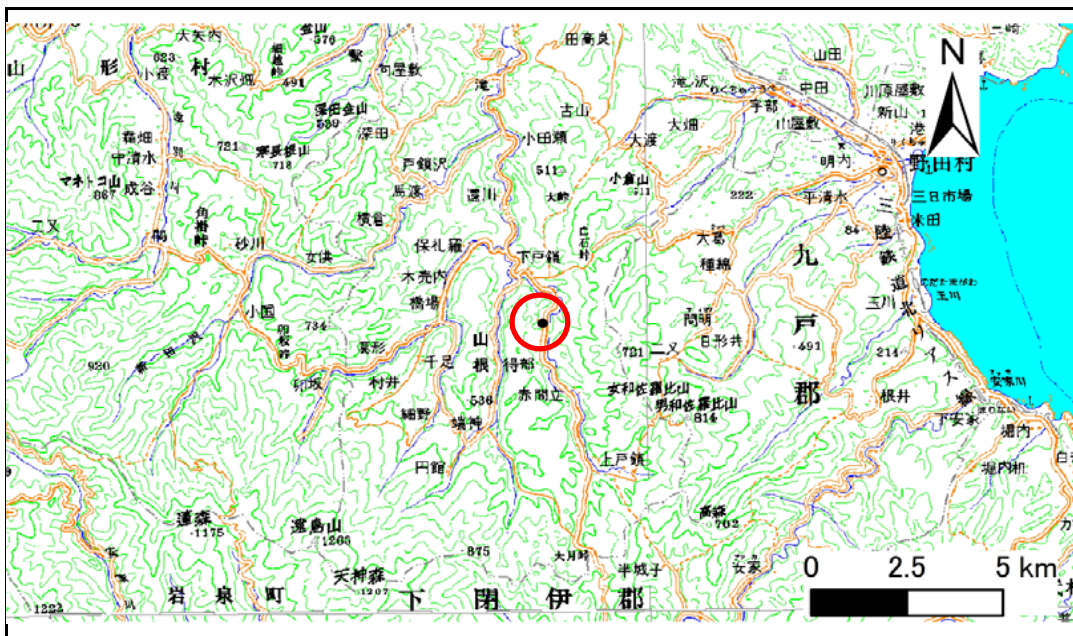


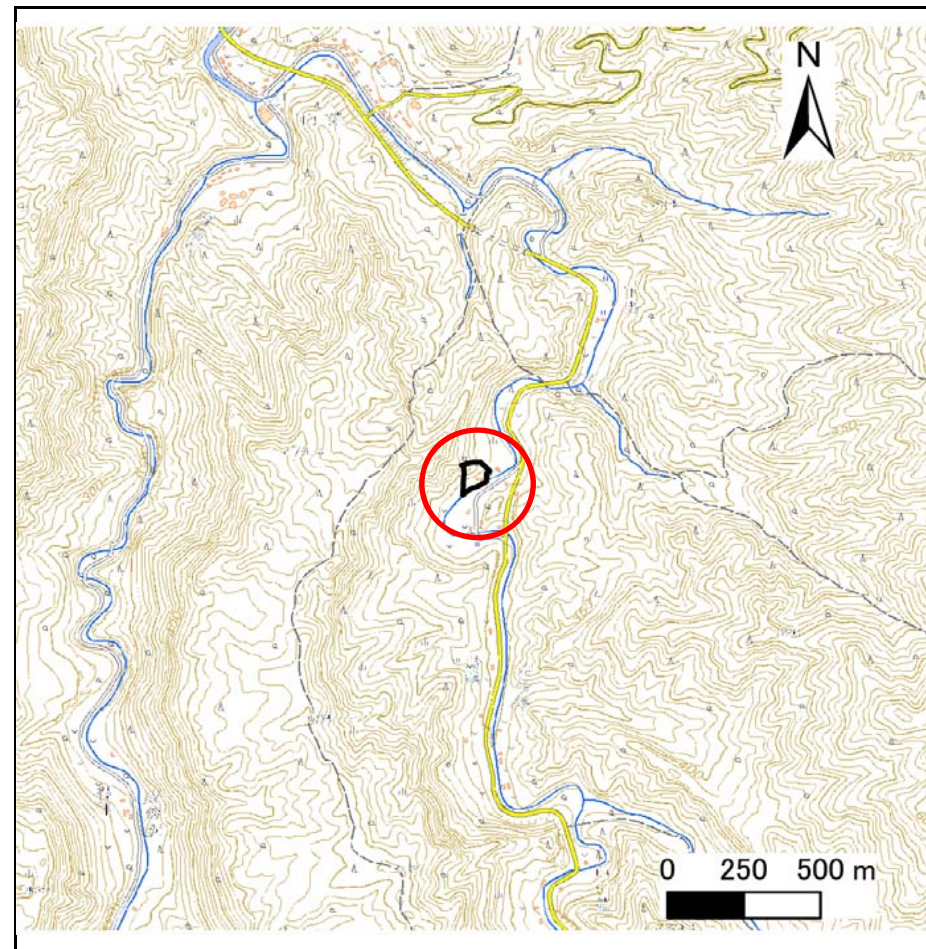
土砂災害防止に関する基礎調査(急傾斜地の崩壊)

表紙 概況、位置図

自然現象の種類	急傾斜地の崩壊
箇所番号	041B1026
箇所名	下馬越
所在地	久慈市山根町下戸鎖第3地割
調査機関	岩手県北広域振興局土木部



概況図(S=1:200,000)



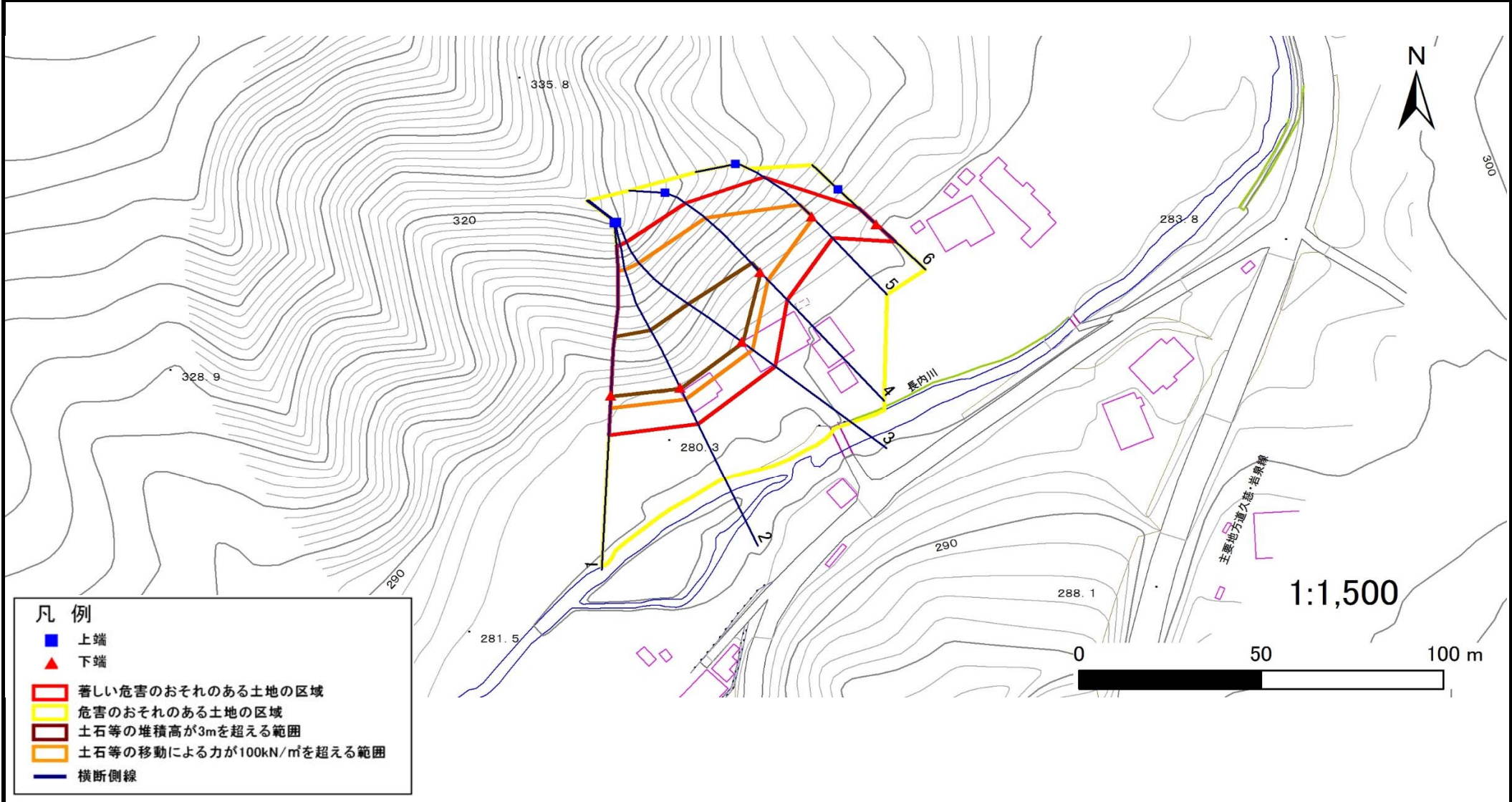
位置図(S=1:25,000)

急傾斜地の崩壊区域調査

様式3-1 危害のおそれのある土地、著しい危害のおそれのある土地の設定図

調査年度 平成29年度

急傾斜地の位置 箇所番号 041B1026 箇所名 下馬越 所在地 久慈市山根町下戸鎖第3地割



急傾斜地の崩壊区域調書

様式3-2 建築物に作用すると想定される衝撃に関する事項(1/1)

調査年度

平成29年度

急傾斜地の位置		箇所番号		041B1026		箇所名		下馬越		所在地		久慈市山根町下戸鎖第3地割				
横断 測線 番号	急傾斜地の下端に隣接する土地								急傾斜地内							
	土石等の移動の高さと力の大きさ				土石等の堆積高さとの大きさ				土石等の移動の高さと力の大きさ				土石等の堆積高さとの大きさ			
	区分	高さ (m)	下端からの距離 (m)	力の大きさ (kN/m ²)	区分	下端からの水平 距離(m)	高さ (m)	力の大きさ (kN/m ²)	区分	高さ (m)	上端からの比高 (m)	力の大きさ (kN/m ²)	区分	上端からの比高 (m)	高さ (m)	力の大きさ (kN/m ²)
1	100kN/m ² を超える	1.00	0.00 ~ 3.53	157.04	3mを超える	0.00 ~ 0.29	3.15	16.87	100kN/m ² を超える	1.00	10.53 ~ 37.95	157.04	3mを超える	25.00 ~ 37.95	3.15	16.87
	それ以外	1.00	3.53 ~ 11.32	100.00	それ以外	0.29 ~ 11.32	3.00	16.05	それ以外	1.00	5.00 ~ 10.53	100.00	それ以外	5.00 ~ 25.00	3.00	16.05
2	100kN/m ² を超える	1.00	0.00 ~ 3.59	157.98	3mを超える	0.00 ~ 0.31	3.16	16.92	100kN/m ² を超える	1.00	10.53 ~ 39.29	157.98	3mを超える	25.00 ~ 39.29	3.16	16.92
	それ以外	1.00	3.59 ~ 11.37	100.00	それ以外	0.31 ~ 11.37	3.00	16.05	それ以外	1.00	5.00 ~ 10.53	100.00	それ以外	5.00 ~ 25.00	3.00	16.05
3	100kN/m ² を超える	1.00	0.00 ~ 3.68	159.67	3mを超える	0.00 ~ 0.39	3.21	17.18	100kN/m ² を超える	1.00	10.55 ~ 39.71	159.67	3mを超える	25.00 ~ 39.71	3.21	17.18
	それ以外	1.00	3.68 ~ 11.47	100.00	それ以外	0.39 ~ 11.47	3.00	16.05	それ以外	1.00	5.00 ~ 10.55	100.00	それ以外	5.00 ~ 25.00	3.00	16.05
4	100kN/m ² を超える	1.00	0.00 ~ 3.15	150.27	3mを超える	0.00 ~ 0.16	3.09	16.53	100kN/m ² を超える	1.00	10.54 ~ 27.74	150.27	3mを超える	25.00 ~ 27.74	3.09	16.53
	それ以外	1.00	3.15 ~ 10.93	100.00	それ以外	0.16 ~ 10.93	3.00	16.05	それ以外	1.00	5.00 ~ 10.54	100.00	それ以外	5.00 ~ 25.00	3.00	16.05
5	100kN/m ² を超える	1.00	0.00 ~ 0.60	108.87	3mを超える	— ~ —	—	—	100kN/m ² を超える	1.00	12.46 ~ 15.20	108.87	3mを超える	— ~ —	—	—
	それ以外	1.00	0.60 ~ 8.38	100.00	それ以外	0.00 ~ 8.38	2.11	11.28	それ以外	1.00	5.00 ~ 12.46	100.00	それ以外	5.00 ~ 15.20	2.11	11.28
6	100kN/m ² を超える	—	— ~ —	—	3mを超える	— ~ —	—	—	100kN/m ² を超える	—	— ~ —	—	3mを超える	— ~ —	—	—
	それ以外	1.00	0.00 ~ 7.09	90.01	それ以外	0.00 ~ 0.00	1.64	8.79	それ以外	1.00	5.00 ~ 9.30	90.01	それ以外	5.00 ~ 9.30	1.64	8.79
	100kN/m ² を超える		~		3mを超える	~			100kN/m ² を超える		~		3mを超える	~		
	それ以外		~		それ以外	~			それ以外		~		それ以外	~		
	100kN/m ² を超える		~		3mを超える	~			100kN/m ² を超える		~		3mを超える	~		
	それ以外		~		それ以外	~			それ以外		~		それ以外	~		
	100kN/m ² を超える		~		3mを超える	~			100kN/m ² を超える		~		3mを超える	~		
	それ以外		~		それ以外	~			それ以外		~		それ以外	~		
	100kN/m ² を超える		~		3mを超える	~			100kN/m ² を超える		~		3mを超える	~		
	それ以外		~		それ以外	~			それ以外		~		それ以外	~		
	100kN/m ² を超える		~		3mを超える	~			100kN/m ² を超える		~		3mを超える	~		
	それ以外		~		それ以外	~			それ以外		~		それ以外	~		
	100kN/m ² を超える		~		3mを超える	~			100kN/m ² を超える		~		3mを超える	~		
	それ以外		~		それ以外	~			それ以外		~		それ以外	~		