

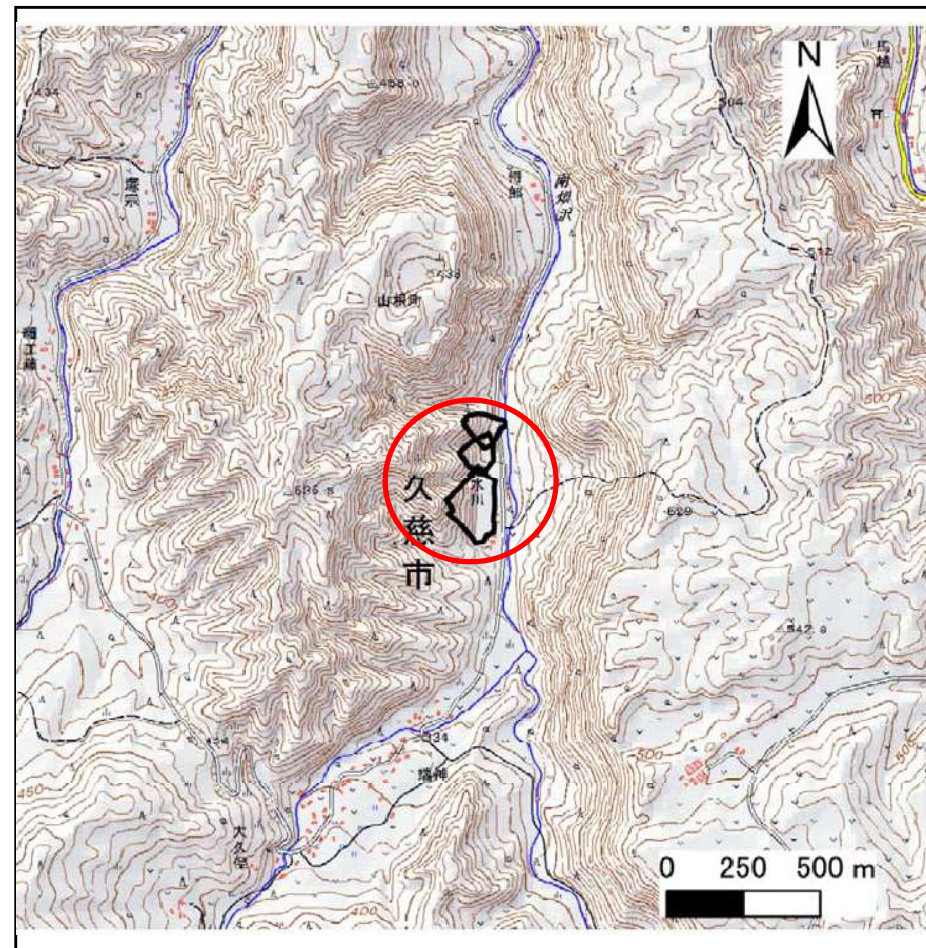
土砂災害防止に関する基礎調査(急傾斜地の崩壊)

表紙 概況、位置図

自然現象の種類	急傾斜地の崩壊
箇所番号	041B1024
箇所名	端神
所在地	久慈市山根町端神第5地割
調査機関	県北広域振興局土木部



概況図(S=1:200,000)



位置図(S=1:25,000)

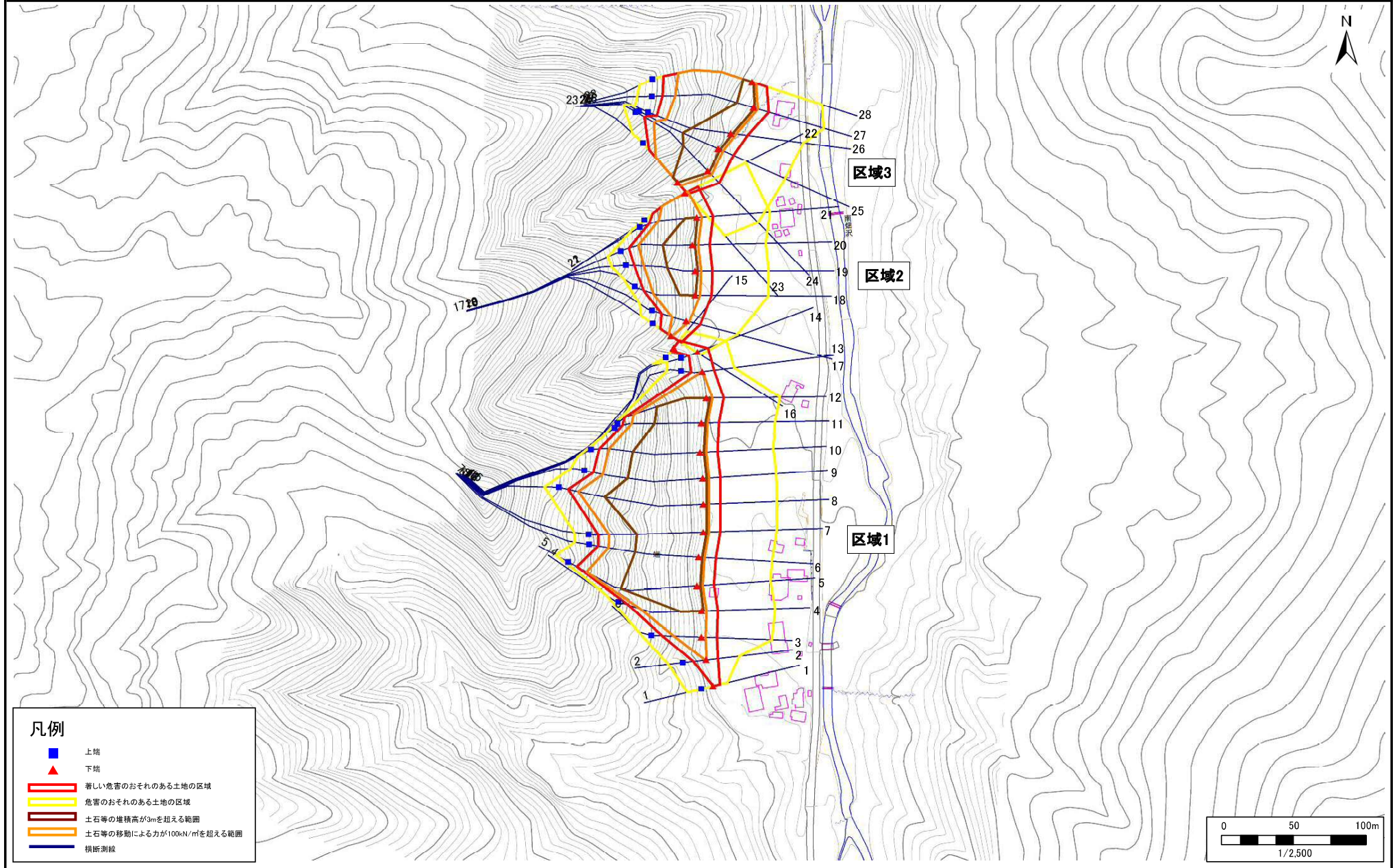
国土地理院の電子地形図20000『八戸』『盛岡』及び電子地形図25000『端神』を掲載

急傾斜地の崩壊区域調書

様式3-1 危害のおそれのある土地、著しい危害のおそれのある土地の設定図

調査年度 平成30年度

急傾斜地の位置 箇所番号 041B1024 箇所名 端神 所在地 久慈市山根町端神第5地割

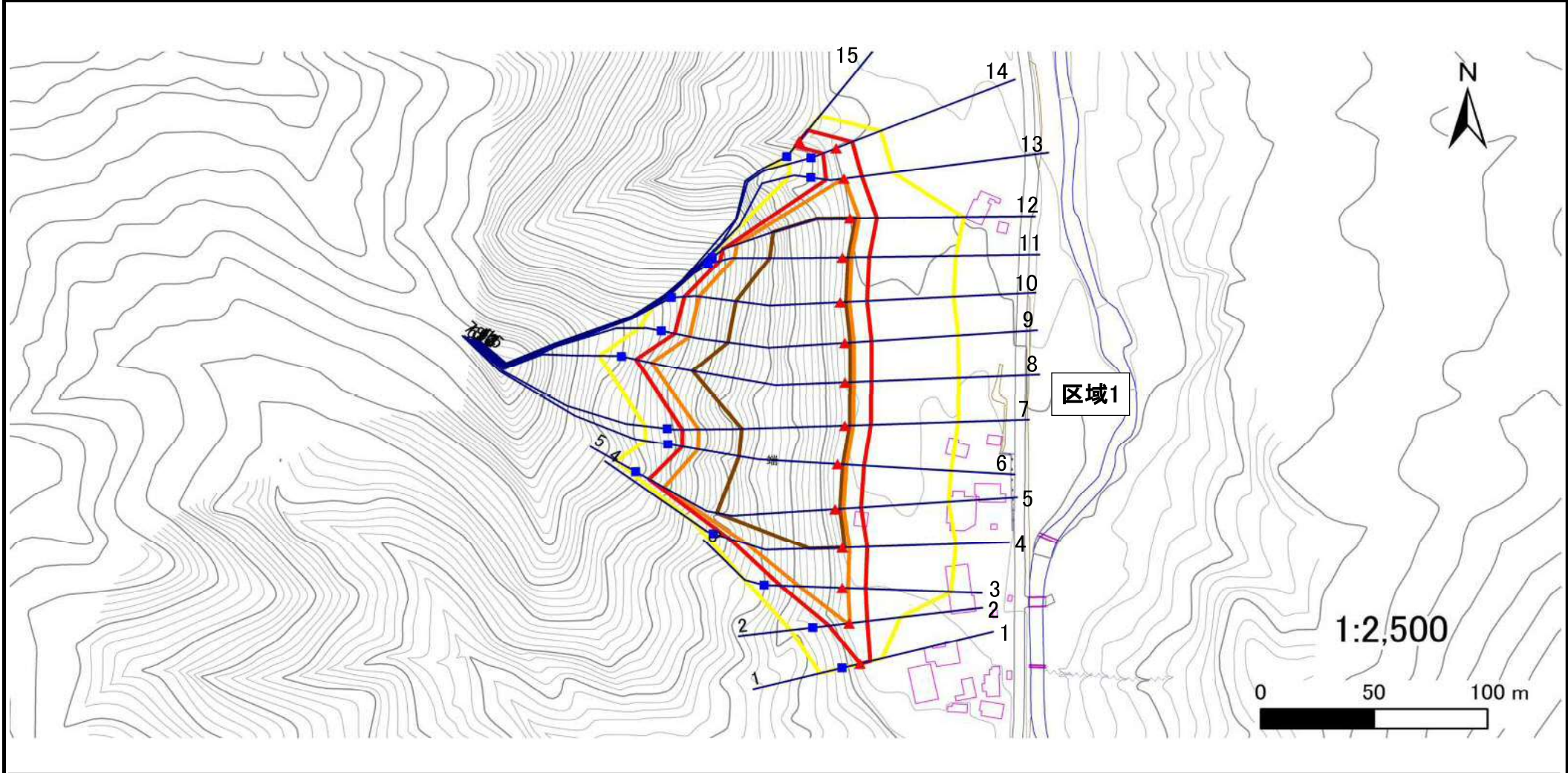


急傾斜地の崩壊区域調査

様式3-1 危害のおそれのある土地、著しい危害のおそれのある土地の設定図

調査年度 平成30年度

急傾斜地の位置	箇所番号	箇所名	所在地
	041B1024	端神	久慈市山根町端神第5地割



凡例	■ 上端	— 横断測線	■ 危害のおそれのある土地の区域	■ 土石等の移動による力が100kN/m ² を超える範囲
	▲ 下端		■ 著しい危害のおそれのある土地の区域	■ 土石等の堆積高が3mを超える範囲

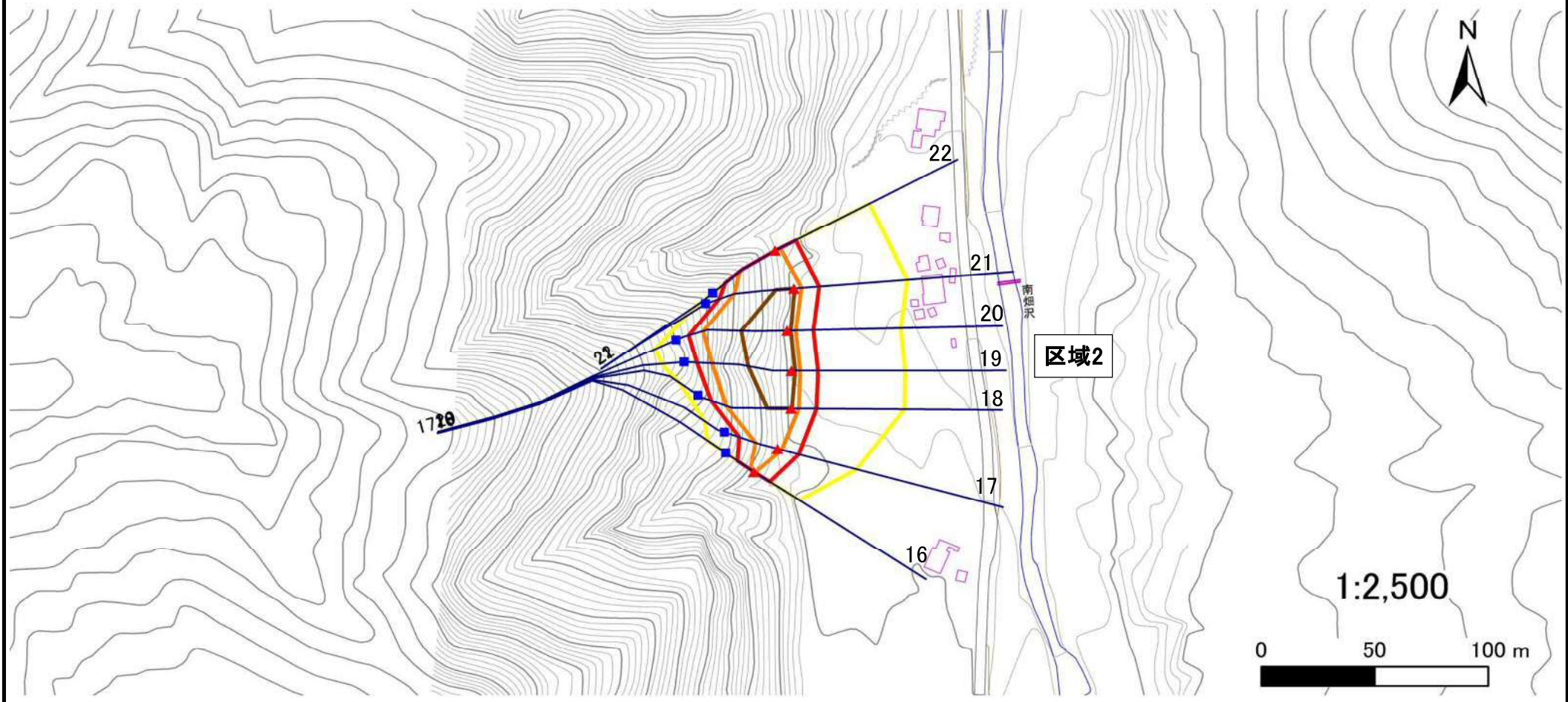
急傾斜地の崩壊区域調査

様式3-1 危害のおそれのある土地、著しい危害のおそれのある土地の設定図

調査年度

平成30年度

急傾斜地の位置 箇所番号 041B1024 箇所名 端神 所在地 久慈市山根町端神第5地割



凡例

- 上端
- ▲ 下端

— 横断測線

— 危害のおそれのある土地の区域

— 著しい危害のおそれのある土地の区域

— 土石等の移動による力が 100kN/m^2 を超える範囲

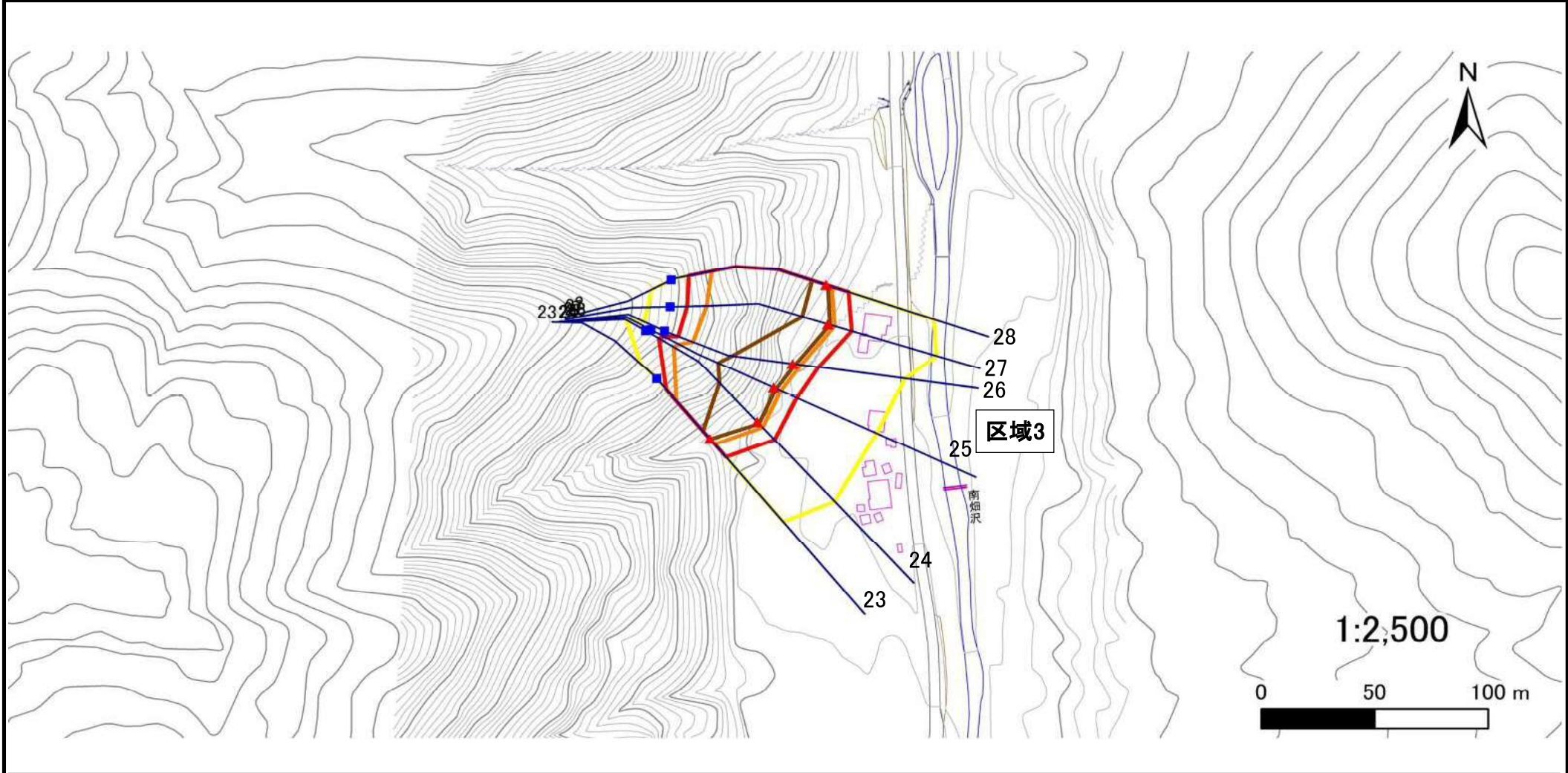
— 土石等の堆積高が 3m を超える範囲

急傾斜地の崩壊区域調査

様式3-1 危害のおそれのある土地、著しい危害のおそれのある土地の設定図

調査年度 平成30年度

急傾斜地の位置	箇所番号	041B1024	箇所名	端神	所在地	久慈市山根町端神第5地割
---------	------	----------	-----	----	-----	--------------



凡例	■ 上端	— 横断測線	▭ 危害のおそれのある土地の区域	▭ 土石等の移動による力が100kN/m ² を超える範囲
	▲ 下端		▭ 著しい危害のおそれのある土地の区域	▭ 土石等の堆積高が3mを超える範囲

急傾斜地の崩壊区域調査

様式3-2 建築物に作用すると想定される衝撃に関する事項(1/2)

調査年度	平成30年度
------	--------

急傾斜地の位置		041B1024				箇所名			端神		所在地 久慈市山根町端神第5地割					
横断 測線 番号	急傾斜地の下端に隣接する土地								急傾斜地内							
	土石等の移動の高さと力の大きさ				土石等の堆積高さとの大きさ				土石等の移動の高さと力の大きさ				土石等の堆積高さとの大きさ			
	区分	高さ (m)	下端からの距離 (m)	力の大きさ (kN/m ²)	区分	下端からの水平 距離(m)	高さ (m)	力の大きさ (kN/m ²)	区分	高さ (m)	上端からの比高 (m)	力の大きさ (kN/m ²)	区分	上端からの比高 (m)	高さ (m)	力の大きさ (kN/m ²)
1	100kN/m ² を超える	—	— ~ —	—	3mを超える	— ~ —	—	—	100kN/m ² を超える	—	— ~ —	—	3mを超える	— ~ —	—	—
	それ以外	1.00	0.00 ~ 4.65	57.95	それ以外	0.00 ~ 0.00	1.61	8.14	それ以外	1.00	5.00 ~ 5.00	57.95	それ以外	5.00 ~ 5.00	1.61	8.14
2	100kN/m ² を超える	1.00	0.00 ~ 0.21	103.12	3mを超える	— ~ —	—	—	100kN/m ² を超える	1.00	10.71 ~ 11.31	103.12	3mを超える	— ~ —	—	—
	それ以外	1.00	0.21 ~ 8.00	100.00	それ以外	0.00 ~ 8.00	2.10	10.61	それ以外	1.00	5.00 ~ 10.71	100.00	それ以外	5.00 ~ 11.31	2.10	10.61
3	100kN/m ² を超える	1.00	0.00 ~ 2.52	139.59	3mを超える	— ~ —	—	—	100kN/m ² を超える	1.00	10.72 ~ 24.00	139.59	3mを超える	— ~ —	—	—
	それ以外	1.00	2.52 ~ 10.31	100.00	それ以外	0.00 ~ 10.31	2.59	13.11	それ以外	1.00	5.00 ~ 10.72	100.00	それ以外	5.00 ~ 24.00	2.59	13.11
4	100kN/m ² を超える	1.00	0.00 ~ 3.15	150.25	3mを超える	0.00 ~ 1.07	3.48	17.61	100kN/m ² を超える	1.00	10.79 ~ 40.00	150.25	3mを超える	30.00 ~ 40.00	3.48	17.61
	それ以外	1.00	3.15 ~ 10.93	100.00	それ以外	1.07 ~ 10.93	3.00	15.16	それ以外	1.00	5.00 ~ 10.79	100.00	それ以外	5.00 ~ 30.00	3.00	15.16
5	100kN/m ² を超える	1.00	0.00 ~ 3.64	158.99	3mを超える	0.00 ~ 2.14	3.96	20.03	100kN/m ² を超える	1.00	10.57 ~ 68.64	158.99	3mを超える	30.00 ~ 68.64	3.96	20.03
	それ以外	1.00	3.64 ~ 11.43	100.00	それ以外	2.14 ~ 11.43	3.00	15.16	それ以外	1.00	5.00 ~ 10.57	100.00	それ以外	5.00 ~ 30.00	3.00	15.16
6	100kN/m ² を超える	1.00	0.00 ~ 3.85	162.66	3mを超える	0.00 ~ 2.29	4.07	20.58	100kN/m ² を超える	1.00	10.53 ~ 59.36	162.66	3mを超える	25.00 ~ 59.36	4.07	20.58
	それ以外	1.00	3.85 ~ 11.63	100.00	それ以外	2.29 ~ 11.63	3.00	15.16	それ以外	1.00	5.00 ~ 10.53	100.00	それ以外	5.00 ~ 25.00	3.00	15.16
7	100kN/m ² を超える	1.00	0.00 ~ 3.75	160.87	3mを超える	0.00 ~ 2.22	4.02	20.31	100kN/m ² を超える	1.00	10.53 ~ 59.63	160.87	3mを超える	25.00 ~ 59.63	4.02	20.31
	それ以外	1.00	3.75 ~ 11.53	100.00	それ以外	2.22 ~ 11.53	3.00	15.16	それ以外	1.00	5.00 ~ 10.53	100.00	それ以外	5.00 ~ 25.00	3.00	15.16
8	100kN/m ² を超える	1.00	0.00 ~ 3.86	162.96	3mを超える	0.00 ~ 2.27	4.06	20.53	100kN/m ² を超える	1.00	10.53 ~ 78.03	162.96	3mを超える	25.00 ~ 78.03	4.06	20.53
	それ以外	1.00	3.86 ~ 11.65	100.00	それ以外	2.27 ~ 11.65	3.00	15.16	それ以外	1.00	5.00 ~ 10.53	100.00	それ以外	5.00 ~ 25.00	3.00	15.16
9	100kN/m ² を超える	1.00	0.00 ~ 4.02	165.80	3mを超える	0.00 ~ 2.42	4.18	21.14	100kN/m ² を超える	1.00	10.64 ~ 68.27	165.80	3mを超える	25.00 ~ 68.27	4.18	21.14
	それ以外	1.00	4.02 ~ 11.80	100.00	それ以外	2.42 ~ 11.80	3.00	15.16	それ以外	1.00	5.00 ~ 10.64	100.00	それ以外	5.00 ~ 25.00	3.00	15.16
10	100kN/m ² を超える	1.00	0.00 ~ 4.07	166.71	3mを超える	0.00 ~ 2.51	4.26	21.52	100kN/m ² を超える	1.00	10.78 ~ 65.40	166.71	3mを超える	25.00 ~ 65.40	4.26	21.52
	それ以外	1.00	4.07 ~ 11.85	100.00	それ以外	2.51 ~ 11.85	3.00	15.16	それ以外	1.00	5.00 ~ 10.78	100.00	それ以外	5.00 ~ 25.00	3.00	15.16
11	100kN/m ² を超える	1.00	0.00 ~ 4.03	165.92	3mを超える	0.00 ~ 2.58	4.32	21.84	100kN/m ² を超える	1.00	10.95 ~ 54.00	165.92	3mを超える	25.00 ~ 54.00	4.32	21.84
	それ以外	1.00	4.03 ~ 11.81	100.00	それ以外	2.58 ~ 11.81	3.00	15.16	それ以外	1.00	5.00 ~ 10.95	100.00	それ以外	5.00 ~ 25.00	3.00	15.16
12	100kN/m ² を超える	1.00	0.00 ~ 3.98	165.06	3mを超える	0.00 ~ 2.45	4.20	21.23	100kN/m ² を超える	1.00	10.67 ~ 54.49	165.06	3mを超える	25.00 ~ 54.49	4.20	21.23
	それ以外	1.00	3.98 ~ 11.76	100.00	それ以外	2.45 ~ 11.76	3.00	15.16	それ以外	1.00	5.00 ~ 10.67	100.00	それ以外	5.00 ~ 25.00	3.00	15.16
13	100kN/m ² を超える	1.00	0.00 ~ 0.13	101.85	3mを超える	— ~ —	—	—	100kN/m ² を超える	1.00	10.56 ~ 10.90	101.85	3mを超える	— ~ —	—	—
	それ以外	1.00	0.13 ~ 7.91	100.00	それ以外	0.00 ~ 7.91	2.15	10.86	それ以外	1.00	5.00 ~ 10.56	100.00	それ以外	5.00 ~ 10.90	2.15	10.86
14	100kN/m ² を超える	—	— ~ —	—	3mを超える	— ~ —	—	—	100kN/m ² を超える	—	— ~ —	—	3mを超える	— ~ —	—	—
	それ以外	1.00	0.00 ~ 7.68	98.42	それ以外	0.00 ~ 7.68	2.32	11.75	それ以外	1.00	5.00 ~ 10.60	98.42	それ以外	5.00 ~ 10.60	2.32	11.75
15	100kN/m ² を超える	—	— ~ —	—	3mを超える	— ~ —	—	—	100kN/m ² を超える	—	— ~ —	—	3mを超える	— ~ —	—	—
	それ以外	1.00	0.00 ~ 6.24	78.43	それ以外	0.00 ~ 6.24	1.82	9.22	それ以外	1.00	5.00 ~ 7.35	78.43	それ以外	5.00 ~ 7.35	1.82	9.22

急傾斜地の崩壊区域調査

様式3-2 建築物に作用すると想定される衝撃に関する事項(2/2)

調査年度

平成30年度

急傾斜地の位置		041B1024				箇所名		端神		所在地		久慈市山根町端神第5地割				
横断 測線 番号	急傾斜地の下端に隣接する土地								急傾斜地内							
	土石等の移動の高さと力の大きさ				土石等の堆積高さとの大きさ				土石等の移動の高さと力の大きさ				土石等の堆積高さとの大きさ			
	区分	高さ (m)	下端からの距離 (m)	力の大きさ (kN/m ²)	区分	下端からの水平 距離(m)	高さ (m)	力の大きさ (kN/m ²)	区分	高さ (m)	上端からの比高 (m)	力の大きさ (kN/m ²)	区分	上端からの比高 (m)	高さ (m)	力の大きさ (kN/m ²)
16	100kN/m ² を超える	1.00	0.00 ~ 0.53	107.82	3mを超える	— ~ —	—	—	100kN/m ² を超える	1.00	10.54 ~ 12.00	107.82	3mを超える	— ~ —	—	—
	それ以外	1.00	0.53 ~ 8.31	100.00	それ以外	0.00 ~ 8.31	2.21	11.16	それ以外	1.00	5.00 ~ 10.54	100.00	それ以外	5.00 ~ 12.00	2.21	11.16
17	100kN/m ² を超える	1.00	0.00 ~ 1.92	129.56	3mを超える	— ~ —	—	—	100kN/m ² を超える	1.00	10.58 ~ 18.00	129.56	3mを超える	— ~ —	—	—
	それ以外	1.00	1.92 ~ 9.70	100.00	それ以外	0.00 ~ 9.70	2.32	11.75	それ以外	1.00	5.00 ~ 10.58	100.00	それ以外	5.00 ~ 18.00	2.32	11.75
18	100kN/m ² を超える	1.00	0.00 ~ 3.44	155.40	3mを超える	0.00 ~ 0.35	3.19	16.12	100kN/m ² を超える	1.00	10.54 ~ 33.26	155.40	3mを超える	25.00 ~ 33.26	3.19	16.12
	それ以外	1.00	3.44 ~ 11.23	100.00	それ以外	0.35 ~ 11.23	3.00	15.16	それ以外	1.00	5.00 ~ 10.54	100.00	それ以外	5.00 ~ 25.00	3.00	15.16
19	100kN/m ² を超える	1.00	0.00 ~ 3.84	162.61	3mを超える	0.00 ~ 1.64	3.87	19.56	100kN/m ² を超える	1.00	10.82 ~ 42.00	162.61	3mを超える	25.00 ~ 42.00	3.87	19.56
	それ以外	1.00	3.84 ~ 11.63	100.00	それ以外	1.64 ~ 11.63	3.00	15.16	それ以外	1.00	5.00 ~ 10.82	100.00	それ以外	5.00 ~ 25.00	3.00	15.16
20	100kN/m ² を超える	1.00	0.00 ~ 3.82	162.15	3mを超える	0.00 ~ 1.55	3.81	19.24	100kN/m ² を超える	1.00	10.67 ~ 42.12	162.15	3mを超える	25.00 ~ 42.12	3.81	19.24
	それ以外	1.00	3.82 ~ 11.60	100.00	それ以外	1.55 ~ 11.60	3.00	15.16	それ以外	1.00	5.00 ~ 10.67	100.00	それ以外	5.00 ~ 25.00	3.00	15.16
21	100kN/m ² を超える	1.00	0.00 ~ 3.34	153.58	3mを超える	0.00 ~ 0.34	3.18	16.08	100kN/m ² を超える	1.00	10.53 ~ 31.27	153.58	3mを超える	25.00 ~ 31.27	3.18	16.08
	それ以外	1.00	3.34 ~ 11.12	100.00	それ以外	0.34 ~ 11.12	3.00	15.16	それ以外	1.00	5.00 ~ 10.53	100.00	それ以外	5.00 ~ 25.00	3.00	15.16
22	100kN/m ² を超える	1.00	0.00 ~ 2.44	138.18	3mを超える	— ~ —	—	—	100kN/m ² を超える	1.00	10.76 ~ 23.42	138.18	3mを超える	— ~ —	—	—
	それ以外	1.00	2.44 ~ 10.23	100.00	それ以外	0.00 ~ 10.23	2.58	13.07	それ以外	1.00	5.00 ~ 10.76	100.00	それ以外	5.00 ~ 23.42	2.58	13.07
23	100kN/m ² を超える	1.00	0.00 ~ 3.20	151.21	3mを超える	0.00 ~ 0.15	3.08	15.58	100kN/m ² を超える	1.00	10.54 ~ 28.65	151.21	3mを超える	25.00 ~ 28.65	3.08	15.58
	それ以外	1.00	3.20 ~ 10.99	100.00	それ以外	0.15 ~ 10.99	3.00	15.16	それ以外	1.00	5.00 ~ 10.54	100.00	それ以外	5.00 ~ 25.00	3.00	15.16
24	100kN/m ² を超える	1.00	0.00 ~ 3.56	157.52	3mを超える	0.00 ~ 1.24	3.59	18.14	100kN/m ² を超える	1.00	10.57 ~ 48.00	157.52	3mを超える	30.00 ~ 48.00	3.59	18.14
	それ以外	1.00	3.56 ~ 11.35	100.00	それ以外	1.24 ~ 11.35	3.00	15.16	それ以外	1.00	5.00 ~ 10.57	100.00	それ以外	5.00 ~ 30.00	3.00	15.16
25	100kN/m ² を超える	1.00	0.00 ~ 3.58	157.79	3mを超える	0.00 ~ 1.27	3.61	18.24	100kN/m ² を超える	1.00	10.55 ~ 45.04	157.79	3mを超える	25.00 ~ 45.04	3.61	18.24
	それ以外	1.00	3.58 ~ 11.36	100.00	それ以外	1.27 ~ 11.36	3.00	15.16	それ以外	1.00	5.00 ~ 10.55	100.00	それ以外	5.00 ~ 25.00	3.00	15.16
26	100kN/m ² を超える	1.00	0.00 ~ 3.73	160.62	3mを超える	0.00 ~ 1.38	3.68	18.60	100kN/m ² を超える	1.00	10.53 ~ 46.00	160.62	3mを超える	25.00 ~ 46.00	3.68	18.60
	それ以外	1.00	3.73 ~ 11.52	100.00	それ以外	1.38 ~ 11.52	3.00	15.16	それ以外	1.00	5.00 ~ 10.53	100.00	それ以外	5.00 ~ 25.00	3.00	15.16
27	100kN/m ² を超える	1.00	0.00 ~ 3.16	150.52	3mを超える	0.00 ~ 1.03	3.46	17.50	100kN/m ² を超える	1.00	10.86 ~ 48.01	150.52	3mを超える	40.00 ~ 48.01	3.46	17.50
	それ以外	1.00	3.16 ~ 10.95	100.00	それ以外	1.03 ~ 10.95	3.00	15.16	それ以外	1.00	5.00 ~ 10.86	100.00	それ以外	5.00 ~ 40.00	3.00	15.16
28	100kN/m ² を超える	1.00	0.00 ~ 2.66	141.85	3mを超える	0.00 ~ 0.82	3.35	16.93	100kN/m ² を超える	1.00	11.46 ~ 44.01	141.85	3mを超える	40.00 ~ 44.01	3.35	16.93
	それ以外	1.00	2.66 ~ 10.44	100.00	それ以外	0.82 ~ 10.44	3.00	15.16	それ以外	1.00	5.00 ~ 11.46	100.00	それ以外	5.00 ~ 40.00	3.00	15.16
	100kN/m ² を超える		~		3mを超える	~			100kN/m ² を超える		~		3mを超える	~		
	それ以外		~		それ以外	~			それ以外		~		それ以外	~		
	100kN/m ² を超える		~		3mを超える	~			100kN/m ² を超える		~		3mを超える	~		
	それ以外		~		それ以外	~			それ以外		~		それ以外	~		