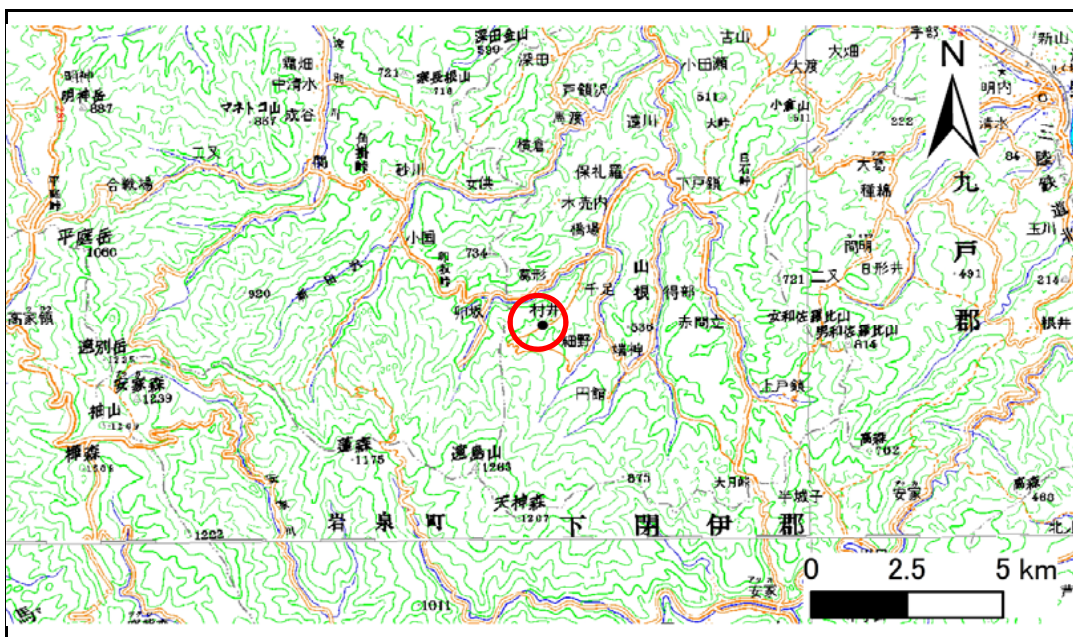


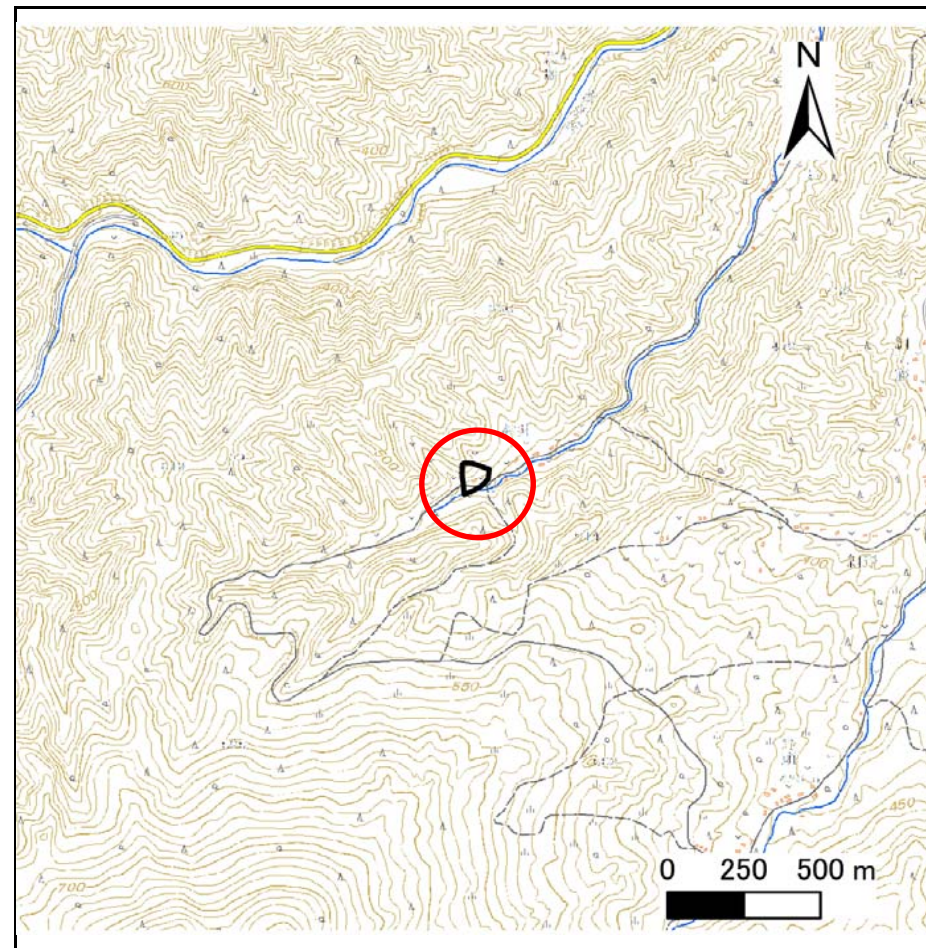
# 土砂災害防止に関する基礎調査(急傾斜地の崩壊)

表紙 概況、位置図

自然現象の種類	急傾斜地の崩壊
箇所番号	041B1020
箇所名	木売内-9
所在地	久慈市山根町木売内第1地割
調査機関	岩手県北広域振興局土木部



概況図(S=1:200,000)



位置図(S=1:25,000)

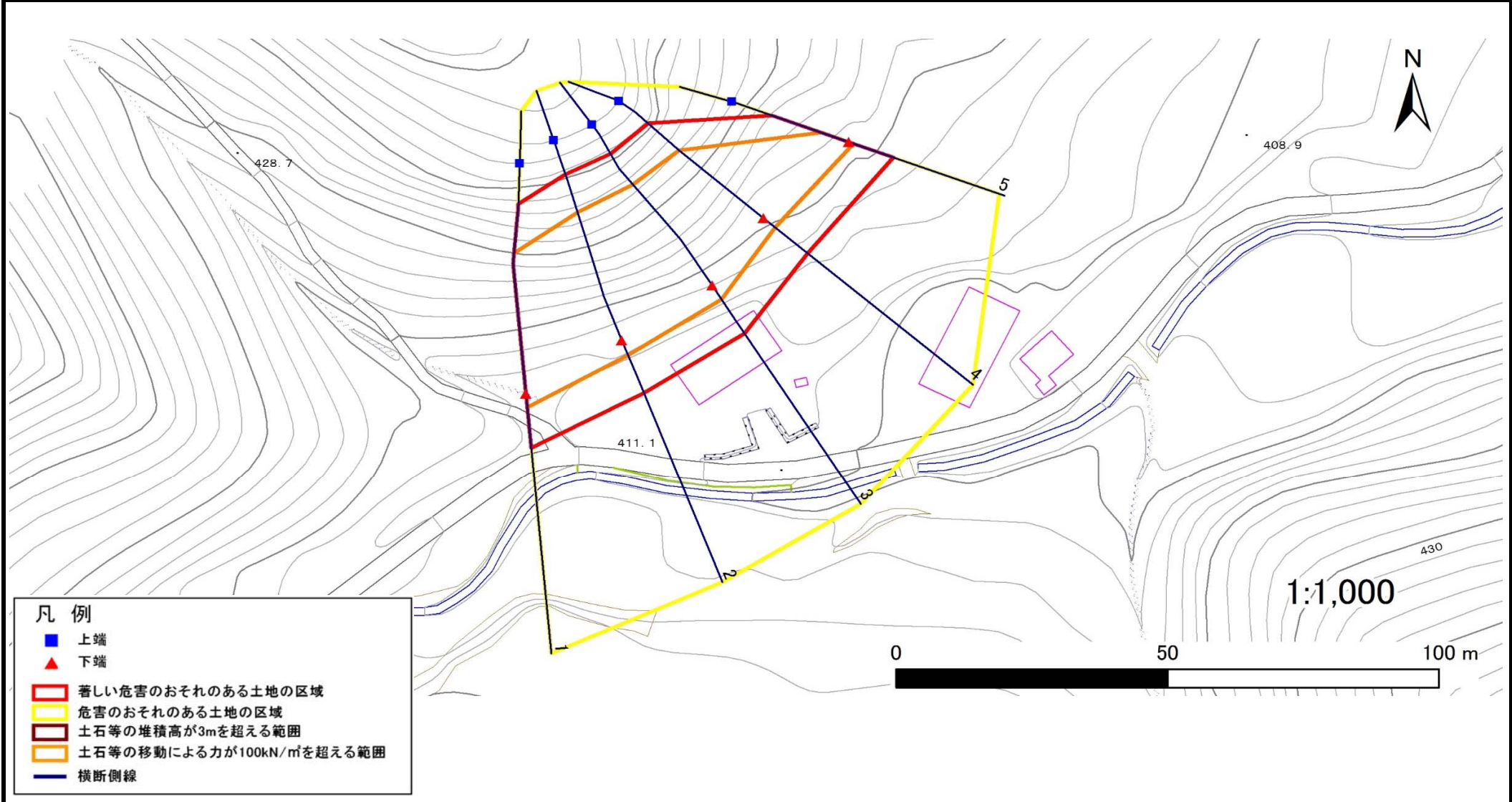


# 急傾斜地の崩壊区域調査

様式3-1 危害のおそれのある土地、著しい危害のおそれのある土地の設定図

調査年度 平成29年度

急傾斜地の位置	箇所番号	箇所名	所在地
	041B1020	木売内-9	久慈市山根町木売内第1地割



## 急傾斜地の崩壊区域調査

様式3-2 建築物に作用すると想定される衝撃に関する事項(1/1)

調査年度

平成29年度

急傾斜地の位置		箇所番号		041B1020				箇所名		木壳内-9		所在地		久慈市山根町木壳内第1地割			
横断 測線 番号	急傾斜地の下端に隣接する土地																
	土石等の移動の高さと力の大きさ				土石等の堆積高さとの大きさ				土石等の移動の高さと力の大きさ				土石等の堆積高さとの大きさ				
	区分	高さ (m)	下端からの距離 (m)	力の大きさ (kN/m <sup>2</sup> )	区分	下端からの水平 距離(m)	高さ (m)	力の大きさ (kN/m <sup>2</sup> )	区分	高さ (m)	上端からの比高 (m)	力の大きさ (kN/m <sup>2</sup> )	区分	上端からの比高 (m)	高さ (m)	力の大きさ (kN/m <sup>2</sup> )	
1	100kN/m <sup>2</sup> を超える	1.00	0.00 ~ 2.50	139.15	3mを超える	— ~ —	—	—	100kN/m <sup>2</sup> を超える	1.00	11.17 ~ 28.72	139.15	3mを超える	— ~ —	—	—	
	それ以外	1.00	2.50 ~ 10.28	100.00	それ以外	0.00 ~ 10.28	2.83	15.14	それ以外	1.00	5.00 ~ 11.17	100.00	それ以外	5.00 ~ 28.72	2.83	15.14	
2	100kN/m <sup>2</sup> を超える	1.00	0.00 ~ 3.08	149.03	3mを超える	— ~ —	—	—	100kN/m <sup>2</sup> を超える	1.00	10.58 ~ 29.60	149.03	3mを超える	— ~ —	—	—	
	それ以外	1.00	3.08 ~ 10.86	100.00	それ以外	0.00 ~ 10.86	2.98	15.97	それ以外	1.00	5.00 ~ 10.58	100.00	それ以外	5.00 ~ 29.60	2.98	15.97	
3	100kN/m <sup>2</sup> を超える	1.00	0.00 ~ 3.16	150.45	3mを超える	0.00 ~ 0.07	3.04	16.25	100kN/m <sup>2</sup> を超える	1.00	10.53 ~ 29.09	150.45	3mを超える	25.00 ~ 29.09	3.04	16.25	
	それ以外	1.00	3.16 ~ 10.94	100.00	それ以外	0.07 ~ 10.94	3.00	16.05	それ以外	1.00	5.00 ~ 10.53	100.00	それ以外	5.00 ~ 25.00	3.00	16.05	
4	100kN/m <sup>2</sup> を超える	1.00	0.00 ~ 2.76	143.57	3mを超える	— ~ —	—	—	100kN/m <sup>2</sup> を超える	1.00	10.60 ~ 25.32	143.57	3mを超える	— ~ —	—	—	
	それ以外	1.00	2.76 ~ 10.54	100.00	それ以外	0.00 ~ 10.54	2.97	15.89	それ以外	1.00	5.00 ~ 10.60	100.00	それ以外	5.00 ~ 25.32	2.97	15.89	
5	100kN/m <sup>2</sup> を超える	1.00	0.00 ~ 0.91	113.66	3mを超える	— ~ —	—	—	100kN/m <sup>2</sup> を超える	1.00	11.26 ~ 14.70	113.66	3mを超える	— ~ —	—	—	
	それ以外	1.00	0.91 ~ 8.70	100.00	それ以外	0.00 ~ 8.70	2.02	10.81	それ以外	1.00	5.00 ~ 11.26	100.00	それ以外	5.00 ~ 14.70	2.02	10.81	
	100kN/m <sup>2</sup> を超える		~		3mを超える	~			100kN/m <sup>2</sup> を超える		~		3mを超える	~			
	それ以外		~		それ以外	~			それ以外		~		それ以外	~			
	100kN/m <sup>2</sup> を超える		~		3mを超える	~			100kN/m <sup>2</sup> を超える		~		3mを超える	~			
	それ以外		~		それ以外	~			それ以外		~		それ以外	~			
	100kN/m <sup>2</sup> を超える		~		3mを超える	~			100kN/m <sup>2</sup> を超える		~		3mを超える	~			
	それ以外		~		それ以外	~			それ以外		~		それ以外	~			
	100kN/m <sup>2</sup> を超える		~		3mを超える	~			100kN/m <sup>2</sup> を超える		~		3mを超える	~			
	それ以外		~		それ以外	~			それ以外		~		それ以外	~			
	100kN/m <sup>2</sup> を超える		~		3mを超える	~			100kN/m <sup>2</sup> を超える		~		3mを超える	~			
	それ以外		~		それ以外	~			それ以外		~		それ以外	~			
	100kN/m <sup>2</sup> を超える		~		3mを超える	~			100kN/m <sup>2</sup> を超える		~		3mを超える	~			
	それ以外		~		それ以外	~			それ以外		~		それ以外	~			
	100kN/m <sup>2</sup> を超える		~		3mを超える	~			100kN/m <sup>2</sup> を超える		~		3mを超える	~			
	それ以外		~		それ以外	~			それ以外		~		それ以外	~			