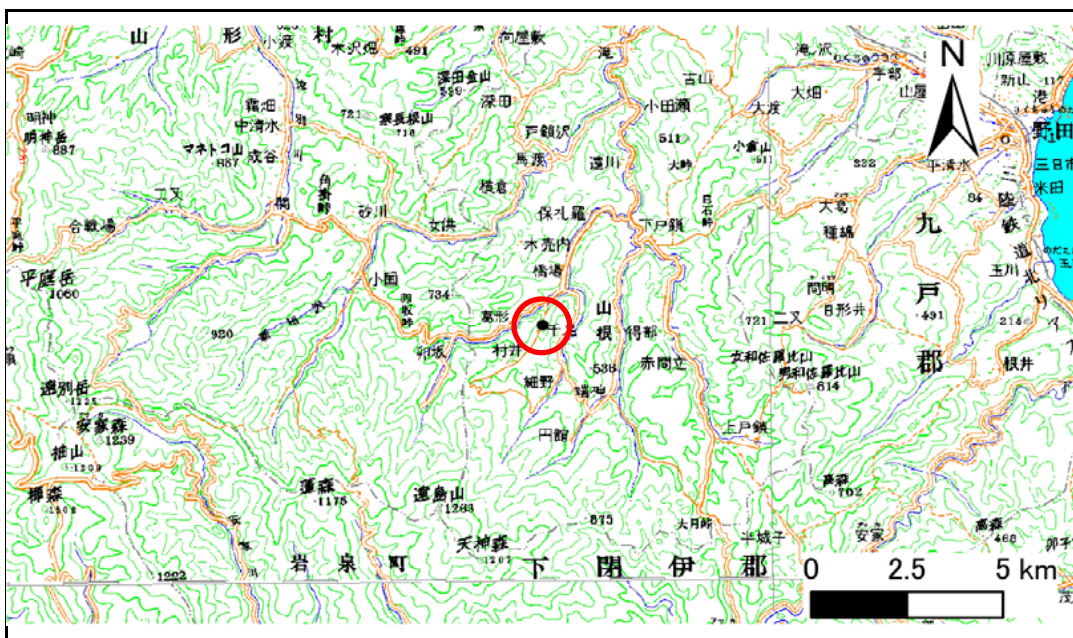


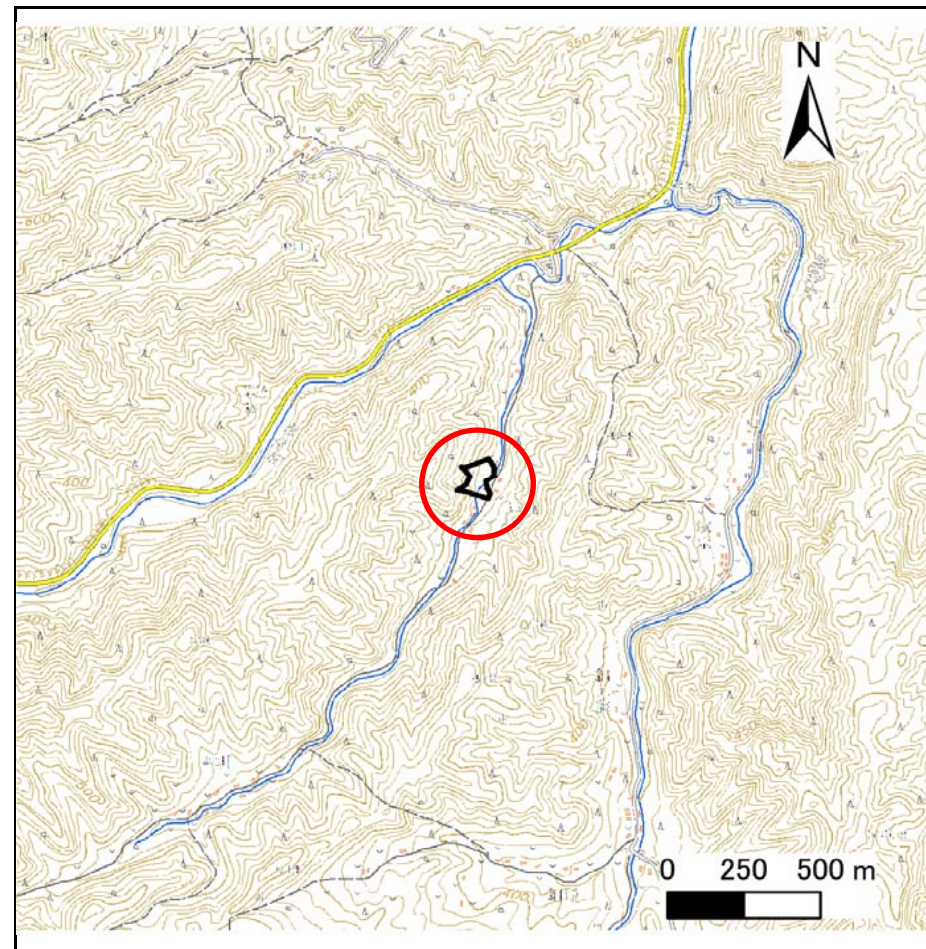
# 土砂災害防止に関する基礎調査(急傾斜地の崩壊)

表紙 概況、位置図

自然現象の種類	急傾斜地の崩壊
箇所番号	041B1018
箇所名	木売内-7
所在地	久慈市山根町木売内第3地割
調査機関	岩手県北広域振興局土木部



概況図(S=1:200,000)



位置図(S=1:25,000)

# 急傾斜地の崩壊区域調査

様式3-1 危害のおそれのある土地、著しい危害のおそれのある土地の設定図

調査年度

平成29年度

急傾斜地の位置

箇所番号

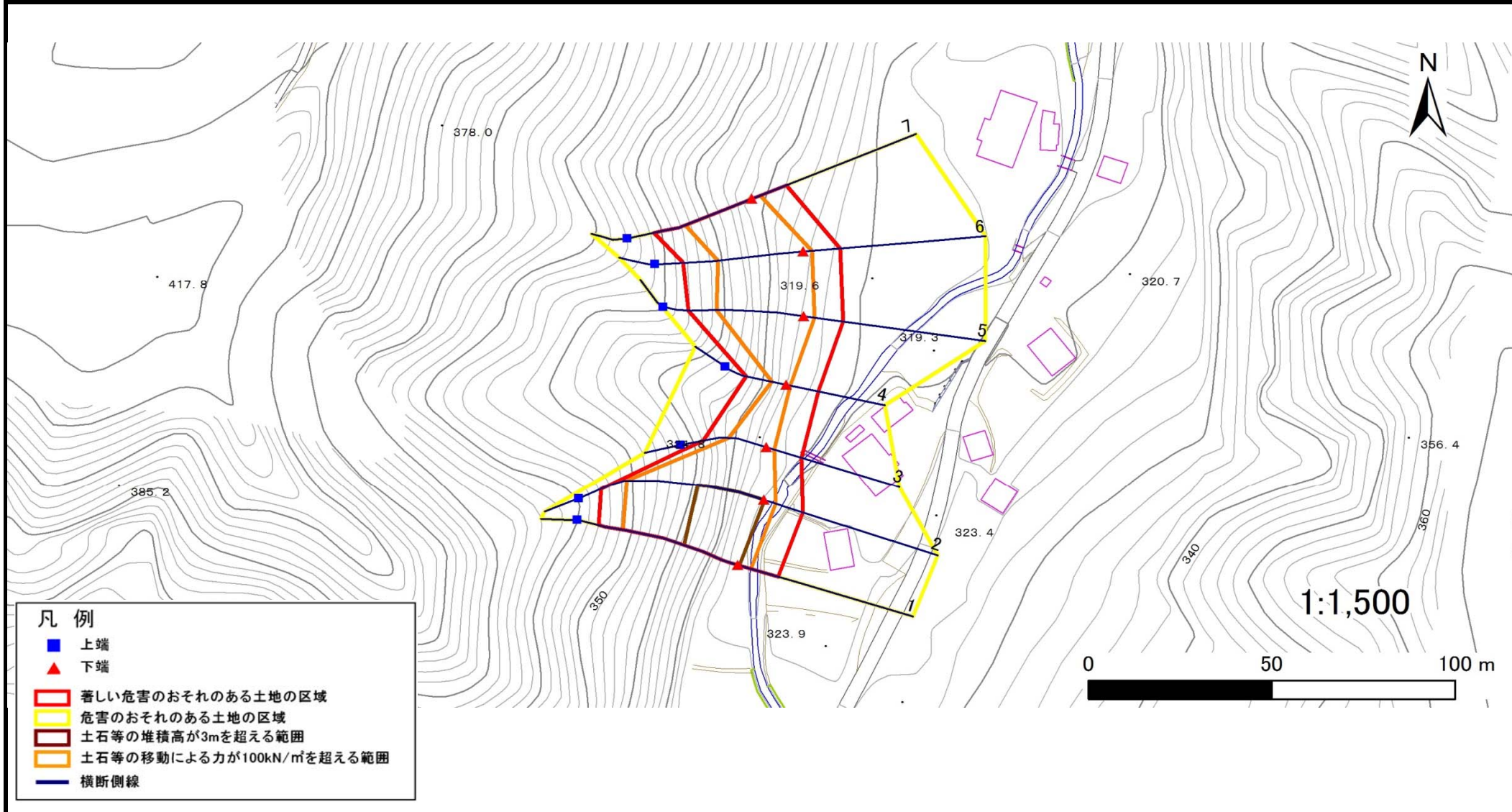
041B1018

箇所名

木売内-7

所在地

久慈市山根町木売内第3地割



# 急傾斜地の崩壊区域調書

様式3-2 建築物に作用すると想定される衝撃に関する事項(1/1)

調査年度

平成29年度

急傾斜地の位置		箇所番号		041B1018		箇所名		木壳内-7		所在地		久慈市山根町木壳内第3地割				
横断 測線 番号	急傾斜地の下端に隣接する土地								急傾斜地内							
	土石等の移動の高さと力の大きさ				土石等の堆積高さとの大きさ				土石等の移動の高さと力の大きさ				土石等の堆積高さとの大きさ			
	区分	高さ (m)	下端からの距離 (m)	力の大きさ (kN/m <sup>2</sup> )	区分	下端からの水平 距離(m)	高さ (m)	力の大きさ (kN/m <sup>2</sup> )	区分	高さ (m)	上端からの比高 (m)	力の大きさ (kN/m <sup>2</sup> )	区分	上端からの比高 (m)	高さ (m)	力の大きさ (kN/m <sup>2</sup> )
1	100kN/m <sup>2</sup> を超える	1.00	0.00 ~ 3.69	159.92	3mを超える	0.00 ~ 0.47	3.26	17.43	100kN/m <sup>2</sup> を超える	1.00	10.62 ~ 38.08	159.92	3mを超える	25.00 ~ 38.08	3.26	17.43
	それ以外	1.00	3.69 ~ 11.48	100.00	それ以外	0.47 ~ 11.48	3.00	16.05	それ以外	1.00	5.00 ~ 10.62	100.00	それ以外	5.00 ~ 25.00	3.00	16.05
2	100kN/m <sup>2</sup> を超える	1.00	0.00 ~ 3.46	155.74	3mを超える	0.00 ~ 0.22	3.11	16.65	100kN/m <sup>2</sup> を超える	1.00	10.55 ~ 38.95	155.74	3mを超える	25.00 ~ 38.95	3.11	16.65
	それ以外	1.00	3.46 ~ 11.25	100.00	それ以外	0.22 ~ 11.25	3.00	16.05	それ以外	1.00	5.00 ~ 10.55	100.00	それ以外	5.00 ~ 25.00	3.00	16.05
3	100kN/m <sup>2</sup> を超える	1.00	0.00 ~ 2.17	133.73	3mを超える	— ~ —	—	—	100kN/m <sup>2</sup> を超える	1.00	10.53 ~ 18.97	133.73	3mを超える	— ~ —	—	—
	それ以外	1.00	2.17 ~ 9.96	100.00	それ以外	0.00 ~ 9.96	2.39	12.81	それ以外	1.00	5.00 ~ 10.53	100.00	それ以外	5.00 ~ 18.97	2.39	12.81
4	100kN/m <sup>2</sup> を超える	1.00	0.00 ~ 1.04	115.63	3mを超える	— ~ —	—	—	100kN/m <sup>2</sup> を超える	1.00	10.53 ~ 13.70	115.63	3mを超える	— ~ —	—	—
	それ以外	1.00	1.04 ~ 8.82	100.00	それ以外	0.00 ~ 8.82	2.19	11.71	それ以外	1.00	5.00 ~ 10.53	100.00	それ以外	5.00 ~ 13.70	2.19	11.71
5	100kN/m <sup>2</sup> を超える	1.00	0.00 ~ 2.94	146.61	3mを超える	— ~ —	—	—	100kN/m <sup>2</sup> を超える	1.00	10.61 ~ 27.96	146.61	3mを超える	— ~ —	—	—
	それ以外	1.00	2.94 ~ 10.72	100.00	それ以外	0.00 ~ 10.72	2.97	15.88	それ以外	1.00	5.00 ~ 10.61	100.00	それ以外	5.00 ~ 27.96	2.97	15.88
6	100kN/m <sup>2</sup> を超える	1.00	0.00 ~ 2.36	136.86	3mを超える	— ~ —	—	—	100kN/m <sup>2</sup> を超える	1.00	11.18 ~ 26.34	136.86	3mを超える	— ~ —	—	—
	それ以外	1.00	2.36 ~ 10.15	100.00	それ以外	0.00 ~ 10.15	2.83	15.13	それ以外	1.00	5.00 ~ 11.18	100.00	それ以外	5.00 ~ 26.34	2.83	15.13
7	100kN/m <sup>2</sup> を超える	1.00	0.00 ~ 2.37	136.97	3mを超える	— ~ —	—	—	100kN/m <sup>2</sup> を超える	1.00	10.94 ~ 24.16	136.97	3mを超える	— ~ —	—	—
	それ以外	1.00	2.37 ~ 10.15	100.00	それ以外	0.00 ~ 10.15	2.55	13.63	それ以外	1.00	5.00 ~ 10.94	100.00	それ以外	5.00 ~ 24.16	2.55	13.63
	100kN/m <sup>2</sup> を超える		~		3mを超える	~			100kN/m <sup>2</sup> を超える		~		3mを超える	~		
	それ以外		~		それ以外	~			それ以外		~		それ以外	~		
	100kN/m <sup>2</sup> を超える		~		3mを超える	~			100kN/m <sup>2</sup> を超える		~		3mを超える	~		
	それ以外		~		それ以外	~			それ以外		~		それ以外	~		
	100kN/m <sup>2</sup> を超える		~		3mを超える	~			100kN/m <sup>2</sup> を超える		~		3mを超える	~		
	それ以外		~		それ以外	~			それ以外		~		それ以外	~		
	100kN/m <sup>2</sup> を超える		~		3mを超える	~			100kN/m <sup>2</sup> を超える		~		3mを超える	~		
	それ以外		~		それ以外	~			それ以外		~		それ以外	~		
	100kN/m <sup>2</sup> を超える		~		3mを超える	~			100kN/m <sup>2</sup> を超える		~		3mを超える	~		
	それ以外		~		それ以外	~			それ以外		~		それ以外	~		