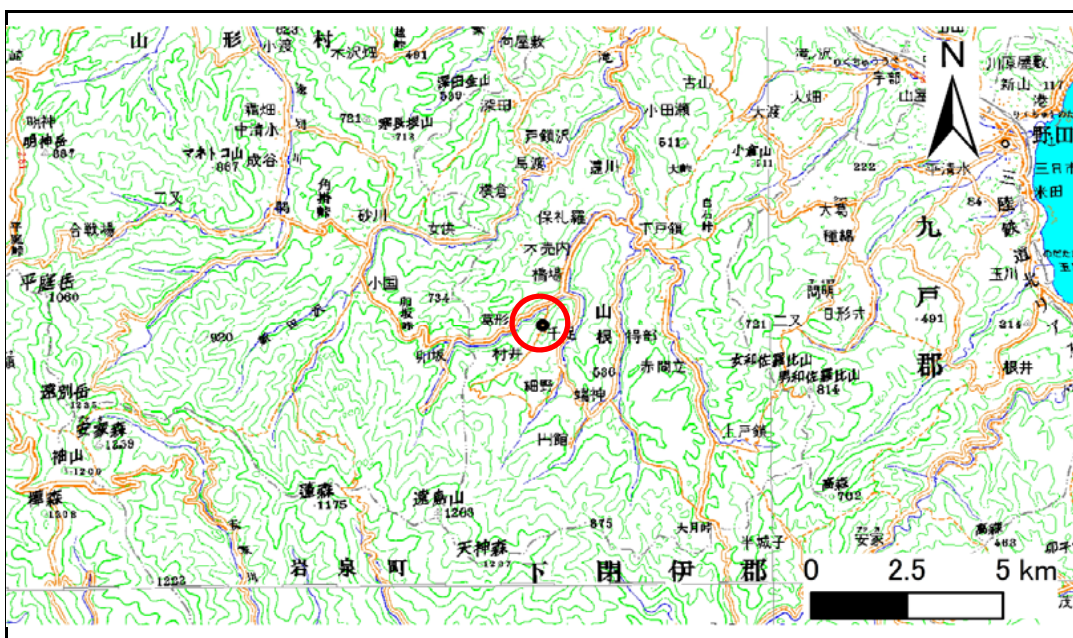


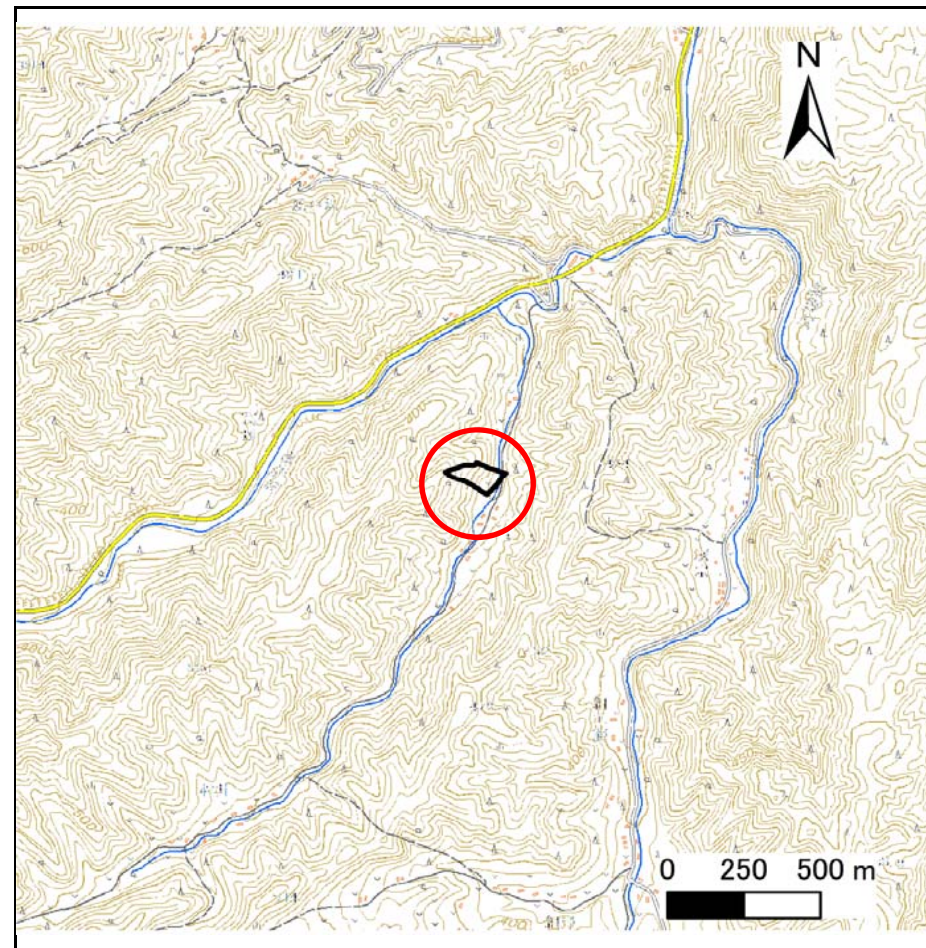
土砂災害防止に関する基礎調査(急傾斜地の崩壊)

表紙 概況、位置図

自然現象の種類	急傾斜地の崩壊
箇所番号	041B1017
箇所名	木売内-6
所在地	久慈市山根町木売内第3地割
調査機関	岩手県北広域振興局土木部



概況図(S=1:200,000)



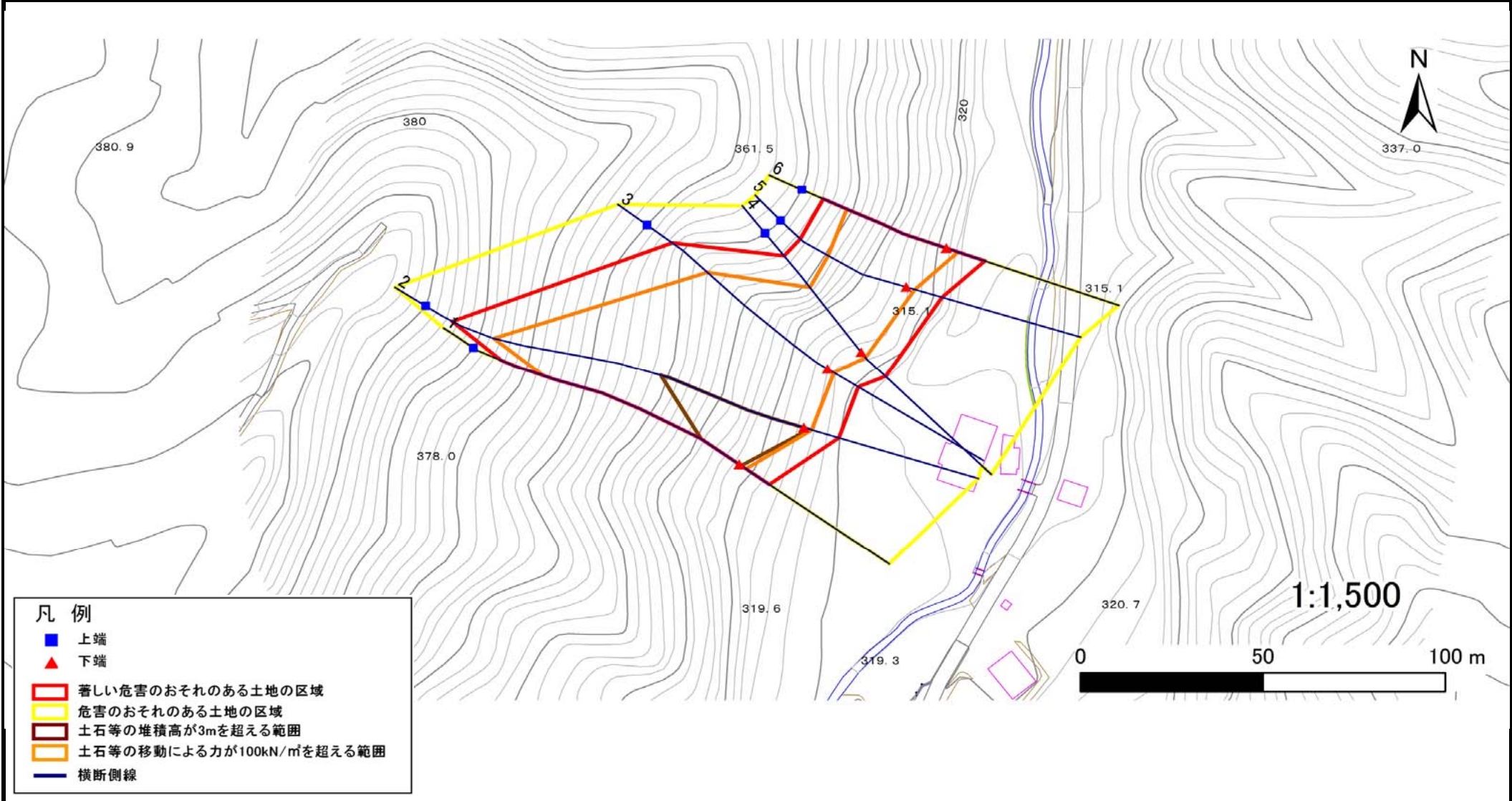
位置図(S=1:25,000)

急傾斜地の崩壊区域調査

様式3-1 危害のおそれのある土地、著しい危害のおそれのある土地の設定図

調査年度 平成29年度

急傾斜地の位置	箇所番号	041B1017	箇所名	木売内-6	所在地	久慈市山根町木売内第3地割
---------	------	----------	-----	-------	-----	---------------



急傾斜地の崩壊区域調査

様式3-2 建築物に作用すると想定される衝撃に関する事項(1/1)

調査年度

平成29年度

急傾斜地の位置		箇所番号		041B1017		箇所名		木売内-6		所在地		久慈市山根町木売内第3地割				
横断 測線 番号	急傾斜地の下端に隣接する土地								急傾斜地内							
	土石等の移動の高さと力の大きさ				土石等の堆積高さとの大きさ				土石等の移動の高さと力の大きさ				土石等の堆積高さとの大きさ			
	区分	高さ (m)	下端からの距離 (m)	力の大きさ (kN/m ²)	区分	下端からの水平 距離(m)	高さ (m)	力の大きさ (kN/m ²)	区分	高さ (m)	上端からの比高 (m)	力の大きさ (kN/m ²)	区分	上端からの比高 (m)	高さ (m)	力の大きさ (kN/m ²)
1	100kN/m ² を超える	1.00	0.00 ~ 2.23	134.62	3mを超える	0.00 ~ 0.64	3.26	17.46	100kN/m ² を超える	1.00	12.28 ~ 47.55	134.62	3mを超える	40.00 ~ 47.55	3.26	17.46
	それ以外	1.00	2.23 ~ 10.01	100.00	それ以外	0.64 ~ 10.01	3.00	16.05	それ以外	1.00	5.00 ~ 12.28	100.00	それ以外	5.00 ~ 40.00	3.00	16.05
2	100kN/m ² を超える	1.00	0.00 ~ 2.25	134.99	3mを超える	0.00 ~ 1.54	3.60	19.26	100kN/m ² を超える	1.00	12.32 ~ 64.80	134.99	3mを超える	40.00 ~ 64.80	3.60	19.26
	それ以外	1.00	2.25 ~ 10.03	100.00	それ以外	1.54 ~ 10.03	3.00	16.05	それ以外	1.00	5.00 ~ 12.32	100.00	それ以外	5.00 ~ 40.00	3.00	16.05
3	100kN/m ² を超える	1.00	0.00 ~ 2.05	131.74	3mを超える	- ~ -	-	-	100kN/m ² を超える	1.00	12.48 ~ 37.65	131.74	3mを超える	- ~ -	-	-
	それ以外	1.00	2.05 ~ 9.84	100.00	それ以外	0.00 ~ 9.84	2.80	14.99	それ以外	1.00	5.00 ~ 12.48	100.00	それ以外	5.00 ~ 37.65	2.80	14.99
4	100kN/m ² を超える	1.00	0.00 ~ 1.93	129.78	3mを超える	- ~ -	-	-	100kN/m ² を超える	1.00	11.95 ~ 25.97	129.78	3mを超える	- ~ -	-	-
	それ以外	1.00	1.93 ~ 9.72	100.00	それ以外	0.00 ~ 9.72	2.74	14.69	それ以外	1.00	5.00 ~ 11.95	100.00	それ以外	5.00 ~ 25.97	2.74	14.69
5	100kN/m ² を超える	1.00	0.00 ~ 2.50	139.13	3mを超える	- ~ -	-	-	100kN/m ² を超える	1.00	10.99 ~ 26.48	139.13	3mを超える	- ~ -	-	-
	それ以外	1.00	2.50 ~ 10.28	100.00	それ以外	0.00 ~ 10.28	2.86	15.30	それ以外	1.00	5.00 ~ 10.99	100.00	それ以外	5.00 ~ 26.48	2.86	15.30
6	100kN/m ² を超える	1.00	0.00 ~ 3.43	155.19	3mを超える	0.00 ~ 0.33	3.17	16.98	100kN/m ² を超える	1.00	10.53 ~ 33.60	155.19	3mを超える	25.00 ~ 33.60	3.17	16.98
	それ以外	1.00	3.43 ~ 11.21	100.00	それ以外	0.33 ~ 11.21	3.00	16.05	それ以外	1.00	5.00 ~ 10.53	100.00	それ以外	5.00 ~ 25.00	3.00	16.05
	100kN/m ² を超える		~		3mを超える	~			100kN/m ² を超える		~		3mを超える	~		
	それ以外		~		それ以外	~			それ以外		~		それ以外	~		
	100kN/m ² を超える		~		3mを超える	~			100kN/m ² を超える		~		3mを超える	~		
	それ以外		~		それ以外	~			それ以外		~		それ以外	~		
	100kN/m ² を超える		~		3mを超える	~			100kN/m ² を超える		~		3mを超える	~		
	それ以外		~		それ以外	~			それ以外		~		それ以外	~		
	100kN/m ² を超える		~		3mを超える	~			100kN/m ² を超える		~		3mを超える	~		
	それ以外		~		それ以外	~			それ以外		~		それ以外	~		
	100kN/m ² を超える		~		3mを超える	~			100kN/m ² を超える		~		3mを超える	~		
	それ以外		~		それ以外	~			それ以外		~		それ以外	~		
	100kN/m ² を超える		~		3mを超える	~			100kN/m ² を超える		~		3mを超える	~		
	それ以外		~		それ以外	~			それ以外		~		それ以外	~		