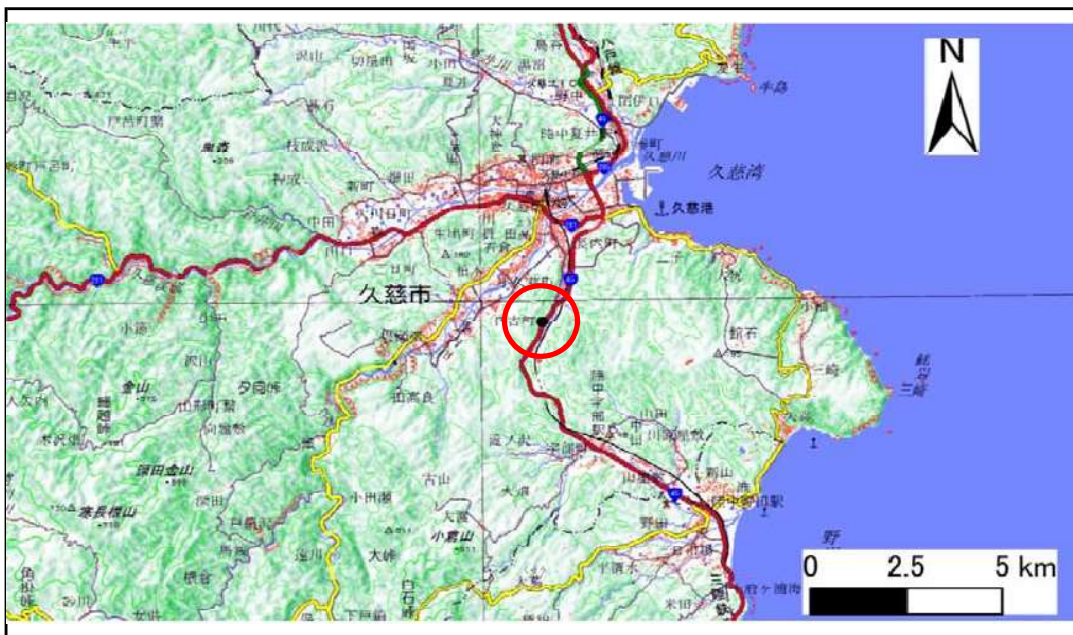


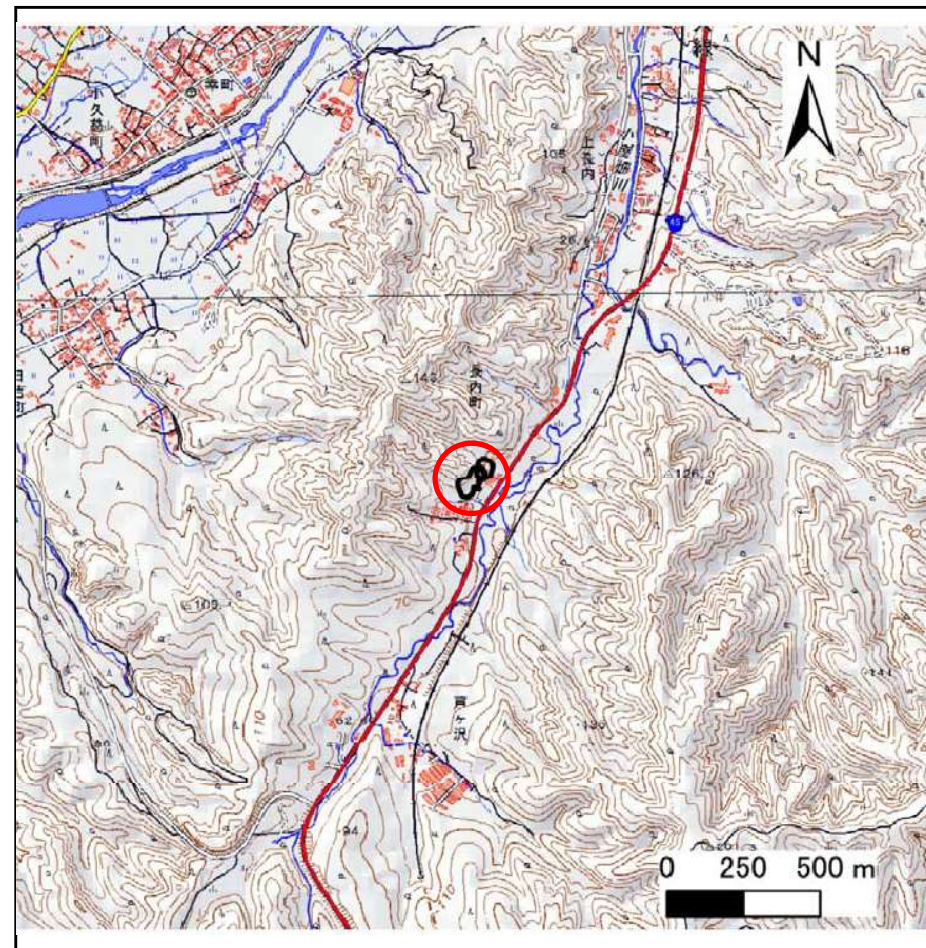
土砂災害防止に関する基礎調査(急傾斜地の崩壊)

表紙 概況、位置図

自然現象の種類	急傾斜地の崩壊
箇所番号	033E1001
箇所名	上長内-1
所在地	久慈市長内町第17地割
調査機関	県北広域振興局土木部



概況図(S=1:200,000)



位置図(S=1:25,000)

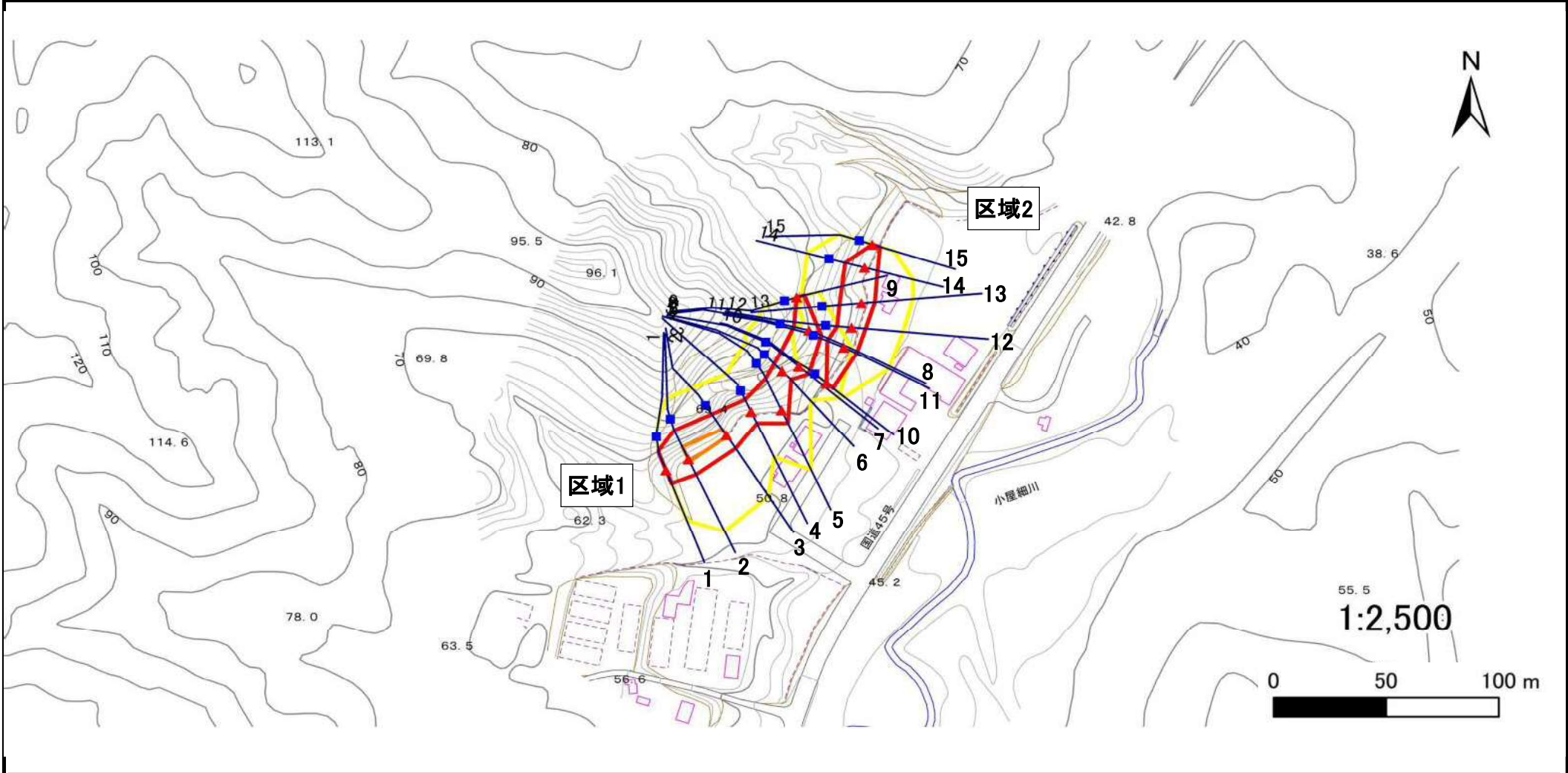
国土地理院の電子地形図200000『八戸』及び電子地形図25000『陸中野田』『久慈』を掲載

急傾斜地の崩壊区域調査

様式3-1 危害のおそれのある土地、著しい危害のおそれのある土地の設定図(1/3)

調査年度 平成30年度

急傾斜地の位置 箇所番号 033E1001 箇所名 上長内-1 所在地 久慈市長内町第17地割



凡例	■ 上端	— 横断測線	■ 危害のおそれのある土地の区域	■ 土石等の移動による力が100kN/m ² を超える範囲
	▲ 下端		■ 著しい危害のおそれのある土地の区域	■ 土石等の堆積高が3mを超える範囲

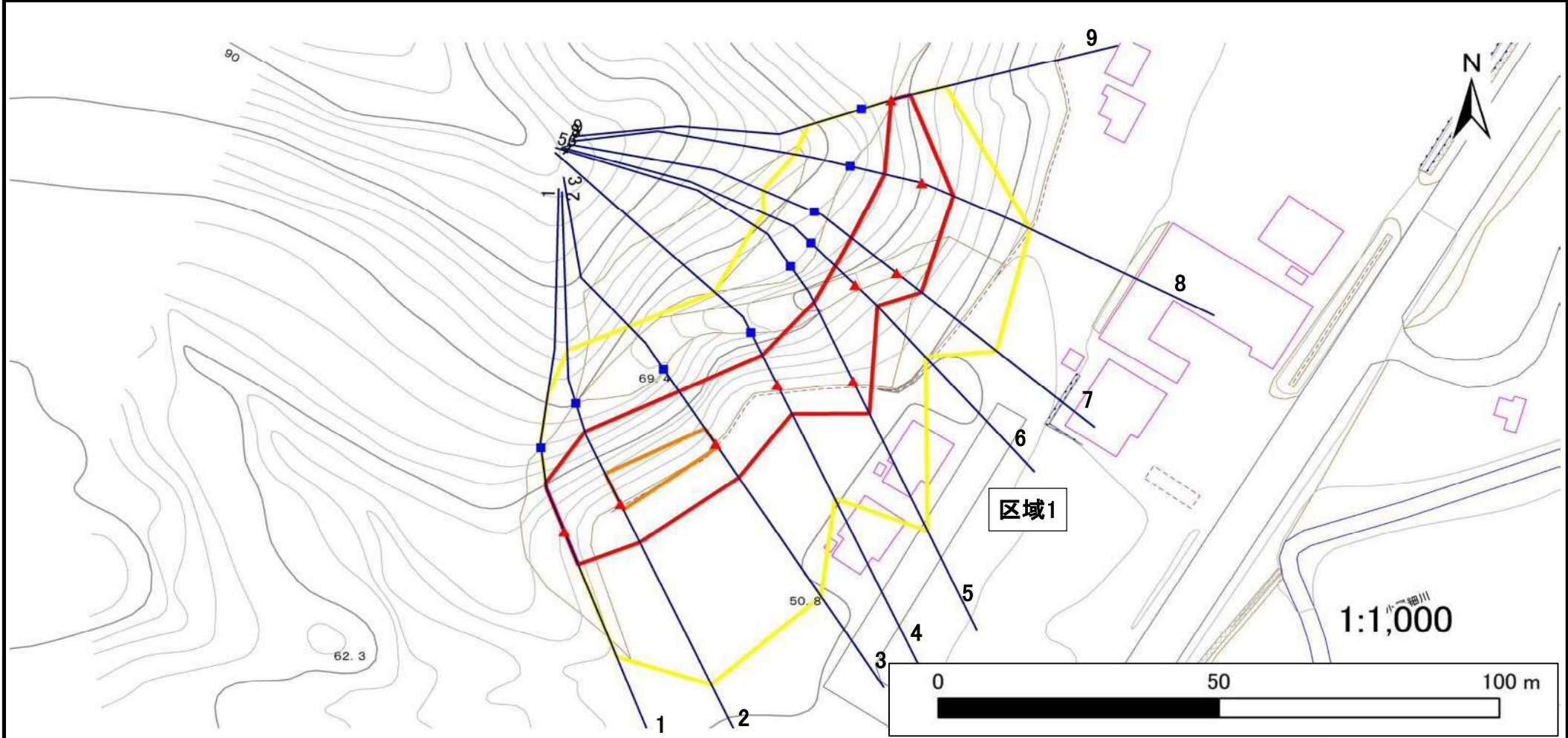
急傾斜地の崩壊区域調査

様式3-1 危害のおそれのある土地、著しい危害のおそれのある土地の設定図(2/3)

調査年度

平成30年度

急傾斜地の位置	箇所番号	033E1001	箇所名	上長内-1	所在地	久慈市長内町第17地割
---------	------	----------	-----	-------	-----	-------------



- | | | | | |
|----|------|--------|---------------------|--|
| 凡例 | ■ 上端 | — 横断測線 | ▭ 危害のおそれのある土地の区域 | ▭ 土石等の移動による力が100kN/m ² を超える範囲 |
| | ▲ 下端 | | ▭ 著しい危害のおそれのある土地の区域 | ▭ 土石等の堆積高が3mを超える範囲 |

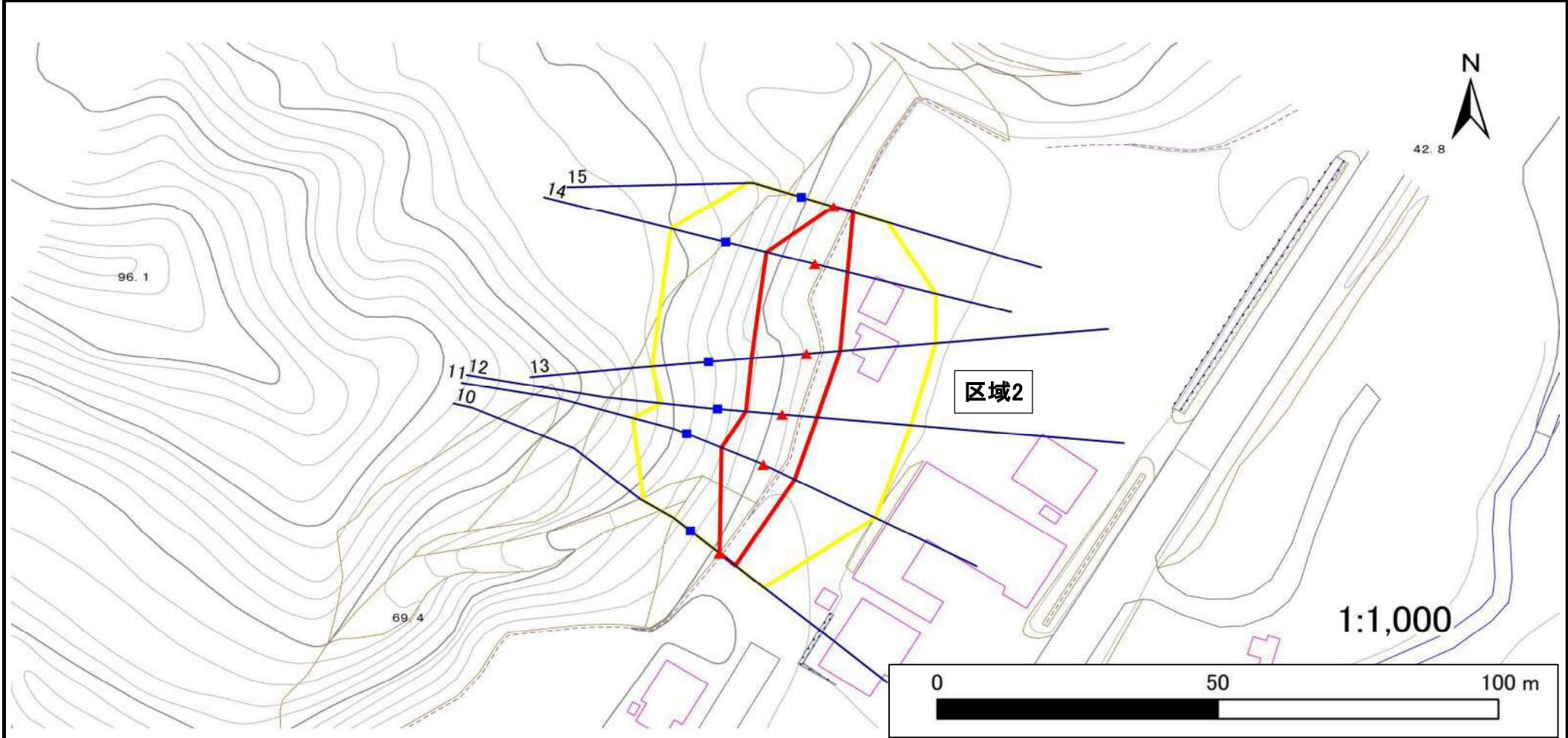
急傾斜地の崩壊区域調査

様式3-1 危害のおそれのある土地、著しい危害のおそれのある土地の設定図(3/3)

調査年度

平成30年度

急傾斜地の位置	箇所番号	033E1001	箇所名	上長内-1	所在地	久慈市長内町第17地割
---------	------	----------	-----	-------	-----	-------------



凡例	■ 上端	— 横断測線	▭ 危害のおそれのある土地の区域	▭ 土石等の移動による力が100kN/m ² を超える範囲
	▲ 下端		▭ 著しい危害のおそれのある土地の区域	▭ 土石等の堆積高が3mを超える範囲

急傾斜地の崩壊区域調査

様式3-2 建築物に作用すると想定される衝撃に関する事項(1/1)

調査年度	平成30年度
------	--------

急傾斜地の位置		033E1001				箇所名		上長内-1		所在地		久慈市長内町第17地割				
横断 測線 番号	急傾斜地の下端に隣接する土地								急傾斜地内							
	土石等の移動の高さと力の大きさ				土石等の堆積高さとの大きさ				土石等の移動の高さと力の大きさ				土石等の堆積高さとの大きさ			
	区分	高さ (m)	下端からの距離 (m)	力の大きさ (kN/m ²)	区分	下端からの水平 距離(m)	高さ (m)	力の大きさ (kN/m ²)	区分	高さ (m)	上端からの比高 (m)	力の大きさ (kN/m ²)	区分	上端からの比高 (m)	高さ (m)	力の大きさ (kN/m ²)
1	100kN/m ² を超える	—	— ~ —	—	3mを超える	— ~ —	—	—	100kN/m ² を超える	—	— ~ —	—	3mを超える	— ~ —	—	—
	それ以外	1.00	0.00 ~ 6.57	98.17	それ以外	0.00 ~ 6.57	2.19	9.64	それ以外	1.00	5.00 ~ 12.38	98.17	それ以外	5.00 ~ 12.38	2.19	9.64
2	100kN/m ² を超える	1.00	0.00 ~ 1.17	120.02	3mを超える	— ~ —	—	—	100kN/m ² を超える	1.00	12.74 ~ 18.37	120.02	3mを超える	— ~ —	—	—
	それ以外	1.00	1.17 ~ 7.86	100.00	それ以外	0.00 ~ 7.86	2.55	11.22	それ以外	1.00	5.00 ~ 12.74	100.00	それ以外	5.00 ~ 18.37	2.55	11.22
3	100kN/m ² を超える	1.00	0.00 ~ 0.75	112.65	3mを超える	— ~ —	—	—	100kN/m ² を超える	1.00	13.39 ~ 16.79	112.65	3mを超える	— ~ —	—	—
	それ以外	1.00	0.75 ~ 7.43	100.00	それ以外	0.00 ~ 7.43	2.67	11.74	それ以外	1.00	5.00 ~ 13.39	100.00	それ以外	5.00 ~ 16.79	2.67	11.74
4	100kN/m ² を超える	—	— ~ —	—	3mを超える	— ~ —	—	—	100kN/m ² を超える	—	— ~ —	—	3mを超える	— ~ —	—	—
	それ以外	1.00	0.00 ~ 6.00	88.92	それ以外	0.00 ~ 6.00	2.53	11.13	それ以外	1.00	5.00 ~ 11.60	88.92	それ以外	5.00 ~ 11.60	2.53	11.13
5	100kN/m ² を超える	—	— ~ —	—	3mを超える	— ~ —	—	—	100kN/m ² を超える	—	— ~ —	—	3mを超える	— ~ —	—	—
	それ以外	1.00	0.00 ~ 6.60	98.65	それ以外	0.00 ~ 6.60	2.19	9.64	それ以外	1.00	5.00 ~ 15.23	98.65	それ以外	5.00 ~ 15.23	2.19	9.64
6	100kN/m ² を超える	—	— ~ —	—	3mを超える	— ~ —	—	—	100kN/m ² を超える	—	— ~ —	—	3mを超える	— ~ —	—	—
	それ以外	1.00	0.00 ~ 5.56	81.91	それ以外	0.00 ~ 0.00	1.83	8.04	それ以外	1.00	5.00 ~ 9.07	81.91	それ以外	5.00 ~ 9.07	1.83	8.04
7	100kN/m ² を超える	—	— ~ —	—	3mを超える	— ~ —	—	—	100kN/m ² を超える	—	— ~ —	—	3mを超える	— ~ —	—	—
	それ以外	1.00	0.00 ~ 5.67	83.63	それ以外	0.00 ~ 5.67	1.99	8.74	それ以外	1.00	5.00 ~ 11.34	83.63	それ以外	5.00 ~ 11.34	1.99	8.74
8	100kN/m ² を超える	—	— ~ —	—	3mを超える	— ~ —	—	—	100kN/m ² を超える	—	— ~ —	—	3mを超える	— ~ —	—	—
	それ以外	1.00	0.00 ~ 6.03	89.45	それ以外	0.00 ~ 6.03	2.23	9.79	それ以外	1.00	5.00 ~ 10.44	89.45	それ以外	5.00 ~ 10.44	2.23	9.79
9	100kN/m ² を超える	—	— ~ —	—	3mを超える	— ~ —	—	—	100kN/m ² を超える	—	— ~ —	—	3mを超える	— ~ —	—	—
	それ以外	1.00	0.00 ~ 3.52	52.02	それ以外	0.00 ~ 0.00	1.90	8.35	それ以外	1.00	5.00 ~ 5.00	52.02	それ以外	5.00 ~ 5.00	1.90	8.35
10	100kN/m ² を超える	—	— ~ —	—	3mを超える	— ~ —	—	—	100kN/m ² を超える	—	— ~ —	—	3mを超える	— ~ —	—	—
	それ以外	1.00	0.00 ~ 3.59	53.00	それ以外	0.00 ~ 0.00	1.77	7.78	それ以外	1.00	5.00 ~ 5.00	53.00	それ以外	5.00 ~ 5.00	1.77	7.78
11	100kN/m ² を超える	—	— ~ —	—	3mを超える	— ~ —	—	—	100kN/m ² を超える	—	— ~ —	—	3mを超える	— ~ —	—	—
	それ以外	1.00	0.00 ~ 6.15	91.24	それ以外	0.00 ~ 6.15	2.16	9.51	それ以外	1.00	5.00 ~ 11.00	91.24	それ以外	5.00 ~ 11.00	2.16	9.51
12	100kN/m ² を超える	—	— ~ —	—	3mを超える	— ~ —	—	—	100kN/m ² を超える	—	— ~ —	—	3mを超える	— ~ —	—	—
	それ以外	1.00	0.00 ~ 6.16	91.51	それ以外	0.00 ~ 6.16	2.44	10.72	それ以外	1.00	5.00 ~ 11.40	91.51	それ以外	5.00 ~ 11.40	2.44	10.72
13	100kN/m ² を超える	—	— ~ —	—	3mを超える	— ~ —	—	—	100kN/m ² を超える	—	— ~ —	—	3mを超える	— ~ —	—	—
	それ以外	1.00	0.00 ~ 5.94	87.90	それ以外	0.00 ~ 5.94	2.04	8.99	それ以外	1.00	5.00 ~ 11.40	87.90	それ以外	5.00 ~ 11.40	2.04	8.99
14	100kN/m ² を超える	—	— ~ —	—	3mを超える	— ~ —	—	—	100kN/m ² を超える	—	— ~ —	—	3mを超える	— ~ —	—	—
	それ以外	1.00	0.00 ~ 5.93	87.72	それ以外	0.00 ~ 5.93	2.07	9.11	それ以外	1.00	5.00 ~ 11.00	87.72	それ以外	5.00 ~ 11.00	2.07	9.11
15	100kN/m ² を超える	—	— ~ —	—	3mを超える	— ~ —	—	—	100kN/m ² を超える	—	— ~ —	—	3mを超える	— ~ —	—	—
	それ以外	1.00	0.00 ~ 3.58	52.81	それ以外	0.00 ~ 0.00	1.84	8.11	それ以外	1.00	5.00 ~ 5.00	52.81	それ以外	5.00 ~ 5.00	1.84	8.11