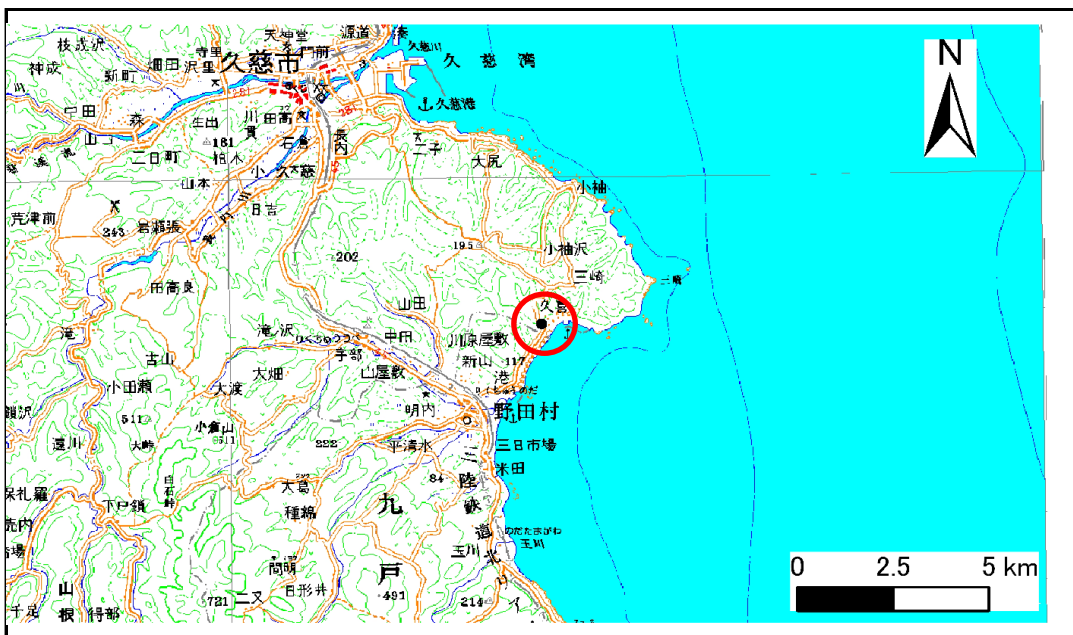


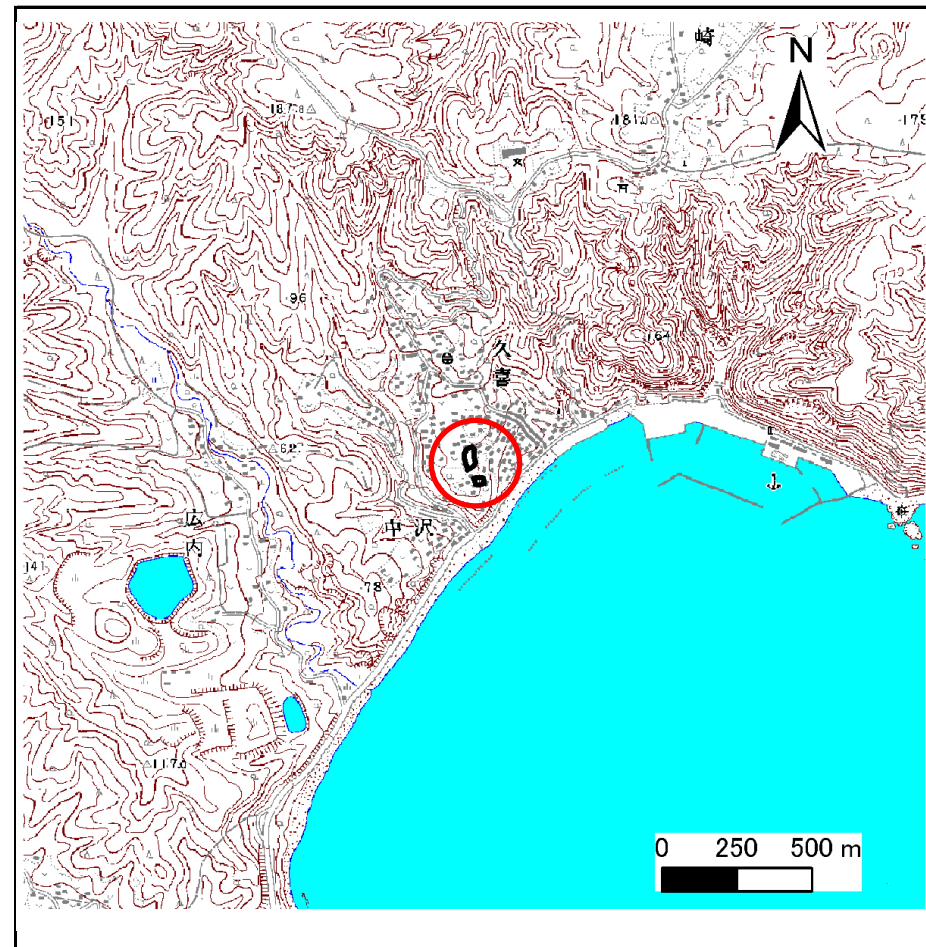
土砂災害防止に関する基礎調査(急傾斜地の崩壊)

表紙 概況、位置図

| | |
|---------|---------------|
| 自然現象の種類 | 急傾斜地の崩壊 |
| 箇所番号 | 033D0100 |
| 箇所名 | 久喜(2) |
| 所在地 | 久慈市宇部町第20地割 |
| 調査機関 | 岩手県久慈地方振興局土木部 |



位置図(S=1:200,000)



概況図(S=1:25,000)

急傾斜地の崩壊区域調書

様式3-1 危害のおそれのある土地、著しい危害のおそれのある土地の設定図

調査年度

平成20年度

急傾斜地の位置

箇所番号

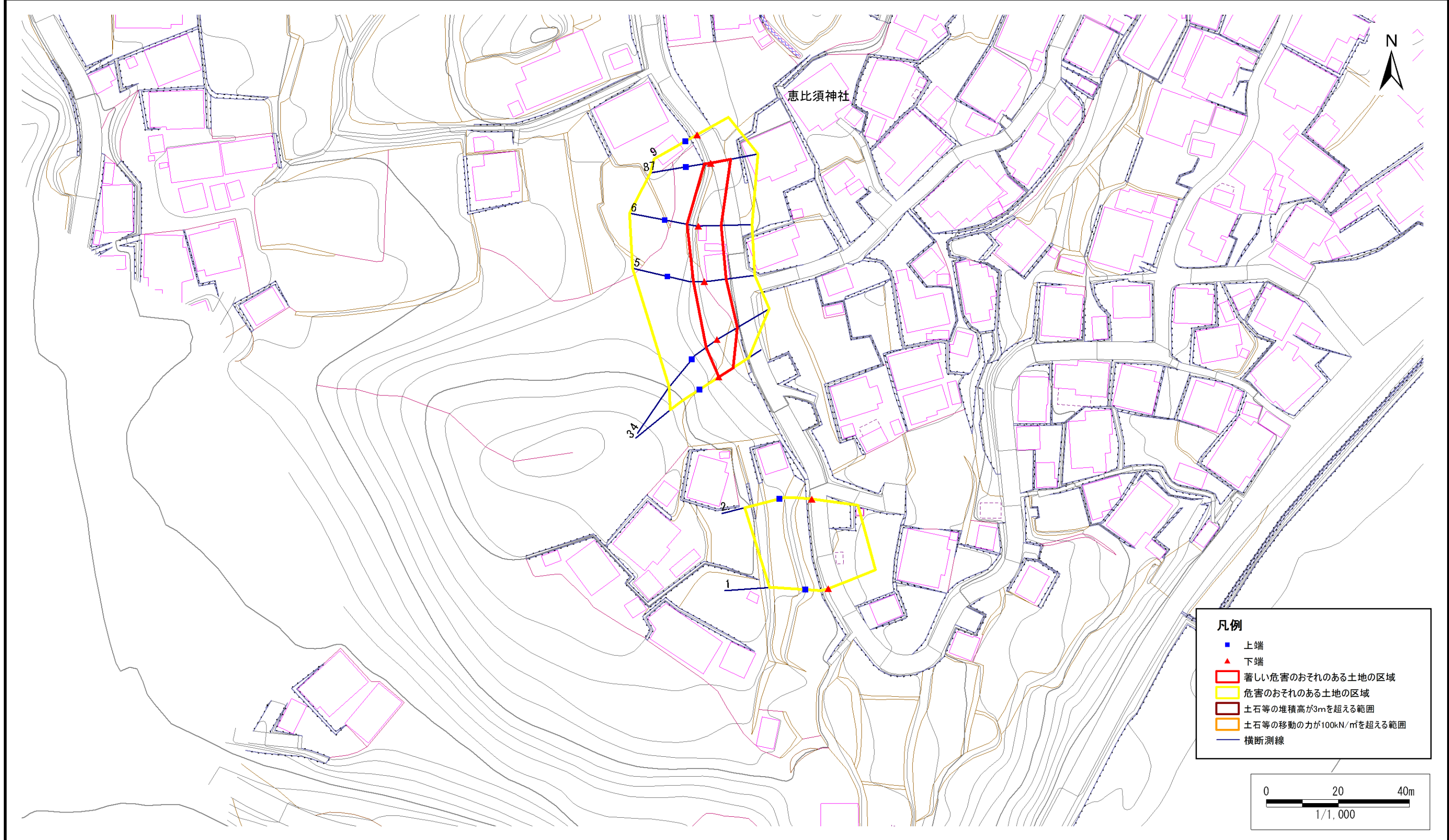
033D0100

箇所名

久喜(2)

所在地

久慈市宇部町第20地割



急傾斜地の崩壊区域調書

様式3-2 建築物に作用すると想定される衝撃に関する事項(1/1)

| | |
|------|--------|
| 調査年度 | 平成20年度 |
|------|--------|

| 急傾斜地の位置 | | 033D0100 | | | 箇所名 | | | | 久喜(2) | | 所在地 | | | | | |
|----------------|---------------------------|----------------|----------------|-------------------------------|---------------|------------------|-----------|-------------------------------|---------------------------|-----------|----------------|-------------------------------|---------------|----------------|-----------|-------------------------------|
| 急傾斜地の位置 | | 急傾斜地の下端に隣接する土地 | | | 急傾斜地内 | | | | 急傾斜地内 | | 急傾斜地内 | | | | | |
| 横断 測線 番号 | 土石等の移動の高さと力の大きさ | | | | 土石等の堆積高さとの大きさ | | | | 土石等の移動の高さと力の大きさ | | | | 土石等の堆積高さとの大きさ | | | |
| | 区分 | 高さ (m) | 下端からの距離 (m) | 力の大きさ (kN/m ²) | 区分 | 下端からの水平 距離(m) | 高さ (m) | 力の大きさ (kN/m ²) | 区分 | 高さ (m) | 上端からの比高 (m) | 力の大きさ (kN/m ²) | 区分 | 上端からの比高 (m) | 高さ (m) | 力の大きさ (kN/m ²) |
| 1 | 100kN/m ² を超える | - | - ~ - | - | 3mを超える | - ~ - | - | - | 100kN/m ² を超える | - | - ~ - | - | 3mを超える | - ~ - | - | - |
| | それ以外 | - | - ~ - | - | それ以外 | - ~ - | - | - | それ以外 | - | - ~ - | - | それ以外 | - ~ - | - | - |
| 2 | 100kN/m ² を超える | - | - ~ - | - | 3mを超える | - ~ - | - | - | 100kN/m ² を超える | - | - ~ - | - | 3mを超える | - ~ - | - | - |
| | それ以外 | - | - ~ - | - | それ以外 | - ~ - | - | - | それ以外 | - | - ~ - | - | それ以外 | - ~ - | - | - |
| 3 | 100kN/m ² を超える | - | - ~ - | - | 3mを超える | - ~ - | - | - | 100kN/m ² を超える | - | - ~ - | - | 3mを超える | - ~ - | - | - |
| | それ以外 | 1.00 | 0.00 ~ 4.75 | 59.20 | それ以外 | 0.00 ~ 4.75 | 1.78 | 9.53 | それ以外 | 1.00 | 5.00 ~ 5.00 | 59.20 | それ以外 | 5.00 ~ 5.00 | 1.78 | 9.53 |
| 4 | 100kN/m ² を超える | - | - ~ - | - | 3mを超える | - ~ - | - | - | 100kN/m ² を超える | - | - ~ - | - | 3mを超える | - ~ - | - | - |
| | それ以外 | 1.00 | 0.00 ~ 6.62 | 83.47 | それ以外 | 0.00 ~ 6.62 | 1.93 | 10.32 | それ以外 | 1.00 | 5.00 ~ 8.50 | 83.47 | それ以外 | 5.00 ~ 8.50 | 1.93 | 10.32 |
| 5 | 100kN/m ² を超える | - | - ~ - | - | 3mを超える | - ~ - | - | - | 100kN/m ² を超える | - | - ~ - | - | 3mを超える | - ~ - | - | - |
| | それ以外 | 1.00 | 0.00 ~ 6.08 | 76.27 | それ以外 | 0.00 ~ 0.00 | 1.67 | 8.94 | それ以外 | 1.00 | 5.00 ~ 7.07 | 76.27 | それ以外 | 5.00 ~ 7.07 | 1.67 | 8.94 |
| 6 | 100kN/m ² を超える | - | - ~ - | - | 3mを超える | - ~ - | - | - | 100kN/m ² を超える | - | - ~ - | - | 3mを超える | - ~ - | - | - |
| | それ以外 | 1.00 | 0.00 ~ 6.37 | 80.10 | それ以外 | 0.00 ~ 6.37 | 1.79 | 9.57 | それ以外 | 1.00 | 5.00 ~ 7.50 | 80.10 | それ以外 | 5.00 ~ 7.50 | 1.79 | 9.57 |
| 7 | 100kN/m ² を超える | - | - ~ - | - | 3mを超える | - ~ - | - | - | 100kN/m ² を超える | - | - ~ - | - | 3mを超える | - ~ - | - | - |
| | それ以外 | 1.00 | 0.00 ~ 5.62 | 70.24 | それ以外 | 0.00 ~ 5.62 | 1.93 | 10.32 | それ以外 | 1.00 | 5.00 ~ 6.70 | 70.24 | それ以外 | 5.00 ~ 6.70 | 1.93 | 10.32 |
| 8 | 100kN/m ² を超える | - | - ~ - | - | 3mを超える | - ~ - | - | - | 100kN/m ² を超える | - | - ~ - | - | 3mを超える | - ~ - | - | - |
| | それ以外 | - | - ~ - | - | それ以外 | - ~ - | - | - | それ以外 | - | - ~ - | - | それ以外 | - ~ - | - | - |
| 9 | 100kN/m ² を超える | - | - ~ - | - | 3mを超える | - ~ - | - | - | 100kN/m ² を超える | - | - ~ - | - | 3mを超える | - ~ - | - | - |
| | それ以外 | - | - ~ - | - | それ以外 | - ~ - | - | - | それ以外 | - | - ~ - | - | それ以外 | - ~ - | - | - |
| | 100kN/m ² を超える | | ~ | | 3mを超える | ~ | | | 100kN/m ² を超える | | ~ | | 3mを超える | ~ | | |
| | それ以外 | | ~ | | それ以外 | ~ | | | それ以外 | | ~ | | それ以外 | ~ | | |
| | 100kN/m ² を超える | | ~ | | 3mを超える | ~ | | | 100kN/m ² を超える | | ~ | | 3mを超える | ~ | | |
| | それ以外 | | ~ | | それ以外 | ~ | | | それ以外 | | ~ | | それ以外 | ~ | | |
| | 100kN/m ² を超える | | ~ | | 3mを超える | ~ | | | 100kN/m ² を超える | | ~ | | 3mを超える | ~ | | |
| | それ以外 | | ~ | | それ以外 | ~ | | | それ以外 | | ~ | | それ以外 | ~ | | |
| | 100kN/m ² を超える | | ~ | | 3mを超える | ~ | | | 100kN/m ² を超える | | ~ | | 3mを超える | ~ | | |
| | それ以外 | | ~ | | それ以外 | ~ | | | それ以外 | | ~ | | それ以外 | ~ | | |

急傾斜地の崩壊区域調書

様式3-2 建築物に作用すると想定される衝撃に関する事項(1/1)

| | |
|------|--------|
| 調査年度 | 平成20年度 |
|------|--------|

| | | | | | | | | | | | | | | | |
|-----------|-----------------|-----------|----------------|-------------------------------|---------------|------------------|-----------|-------------------------------|-----------------|-------------|----------------|-------------------------------|---------------|----------------|-----------|
| 急傾斜地の位置 | 箇所番号 | 033D0100 | | | 箇所名 | 久喜(2) | | | 所在地 | 久慈市宇部町第20地割 | | | | | |
| 横断線 番号 | 急傾斜地の下端に隣接する土地 | | | | | | | | 急傾斜地内 | | | | | | |
| | 土石等の移動の高さと力の大きさ | | | | 土石等の堆積高さとの大きさ | | | | 土石等の移動の高さと力の大きさ | | | | 土石等の堆積高さとの大きさ | | |
| | 区 分 | 高さ (m) | 下端からの距離 (m) | 力の大きさ (kN/m ²) | 区 分 | 下端からの水平 距離(m) | 高さ (m) | 力の大きさ (kN/m ²) | 区 分 | 高さ (m) | 上端からの比高 (m) | 力の大きさ (kN/m ²) | 区 分 | 上端からの比高 (m) | 高さ (m) |

岩手県