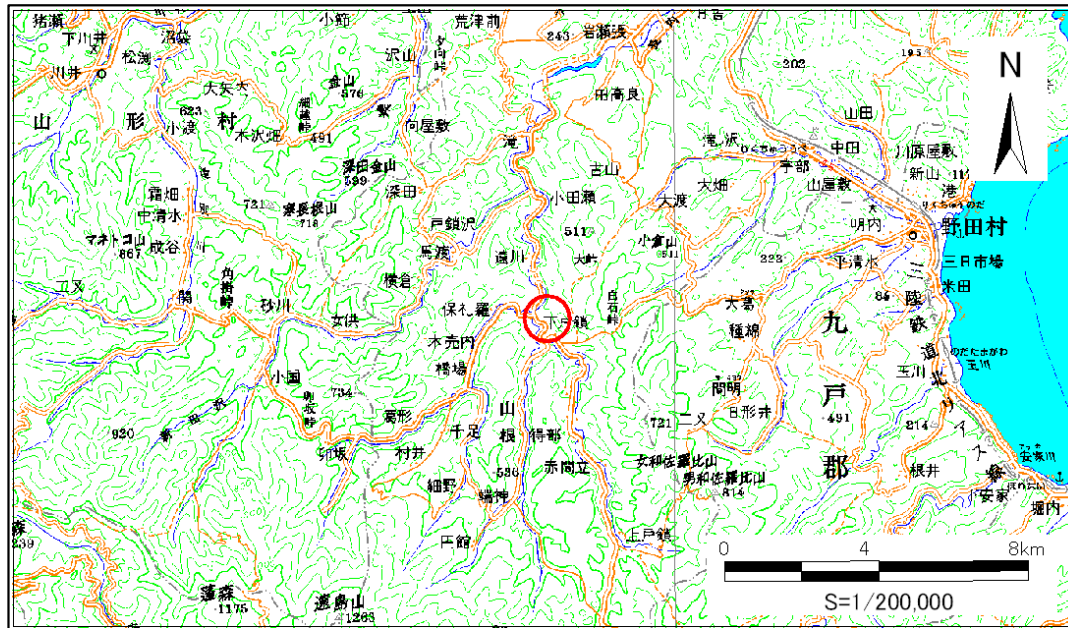


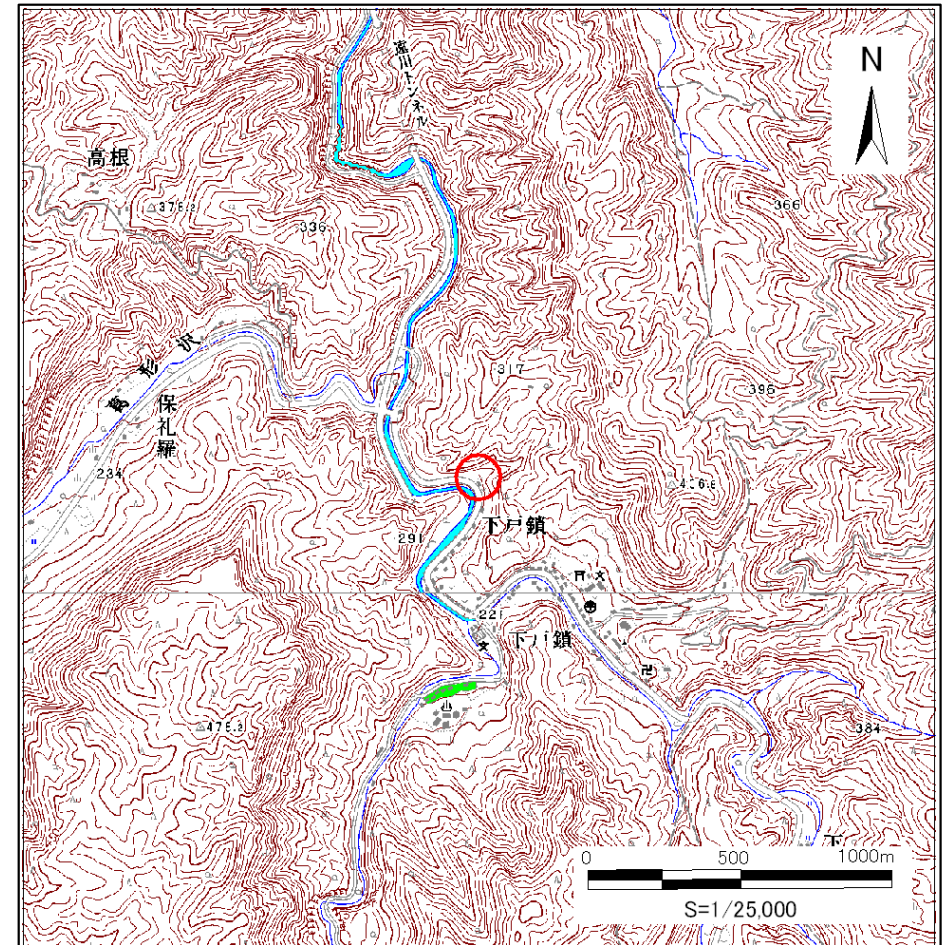
土砂災害防止に関する基礎調査(急傾斜地の崩壊)

表紙 概況、位置図

自然現象の種類	急傾斜地の崩壊
箇所番号	032B1050
箇所名	下戸鎖-1
所在地	久慈市山根町下戸鎖
調査機関	岩手県北広域振興局



位置図(S=1:200,000)



概況図(S=1:25,000)

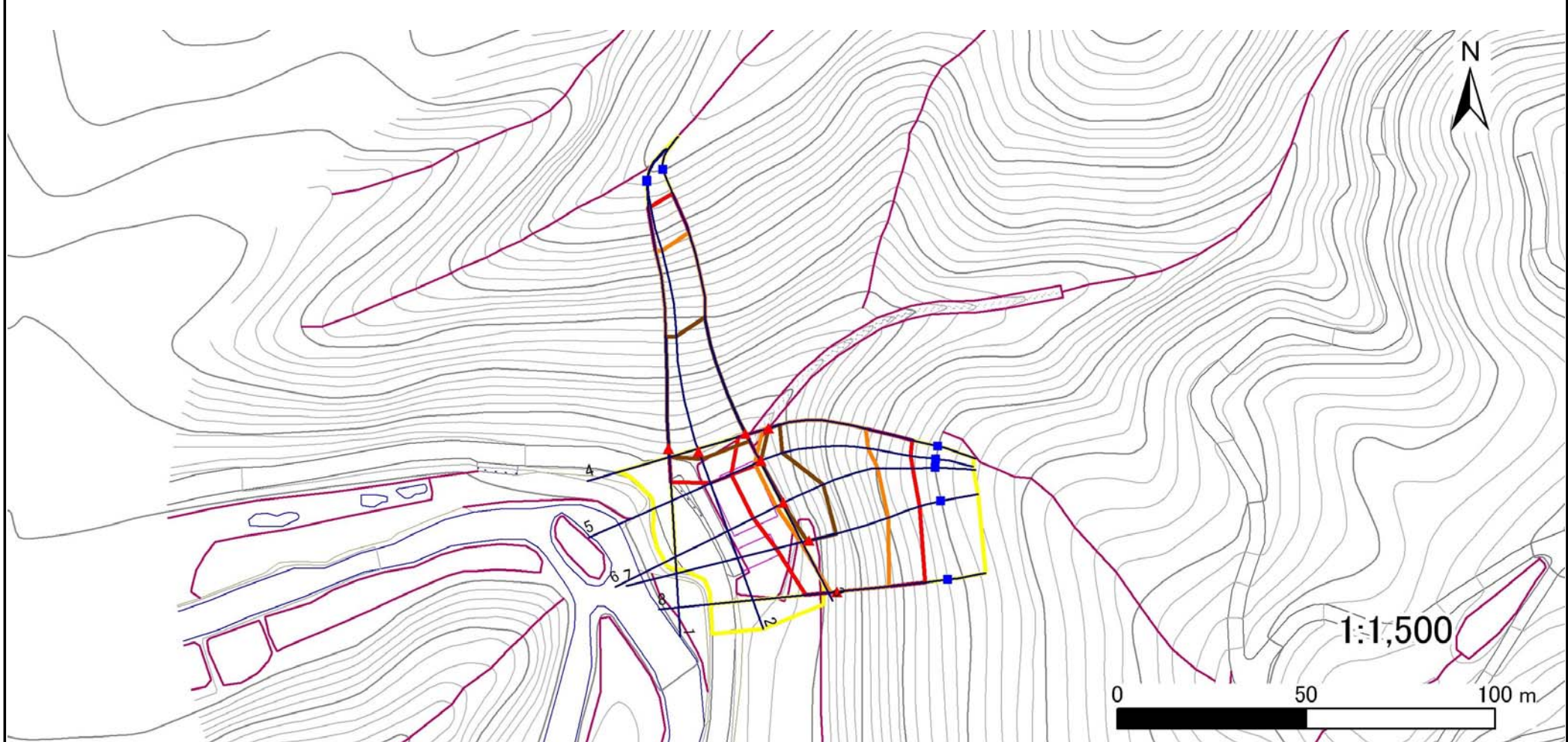
この地図は、国土地理院長の承認を得て、同院発行の数値地図20000(地図画像)及び数値地図25000(地図画像)を複製したものである。(承認番号 平24情複、第156号)

急傾斜地の崩壊区域調書

様式3-1 危害のおそれのある土地、著しい危害のおそれのある土地の設定図

調査年度 平成23年度

急傾斜地の位置	箇所番号	032B1050	箇所名	下戸鎖-1	所在地	久慈市山根町下戸鎖
---------	------	----------	-----	-------	-----	-----------



凡例	■ 上端	— 横断測線	■ 危害のおそれのある土地の区域	■ 土石等の移動による力が100kN/m ² を超える範囲
	▲ 下端		■ 著しい危害のおそれのある土地の区域	■ 土石等の堆積高が3mを超える範囲

急傾斜地の崩壊区域調書

様式3-2 建築物に作用すると想定される衝撃に関する事項(1/1)

調査年度 平成23年度

急傾斜地の位置		箇所番号		032B1050		箇所名		下戸鎖-1		所在地		久慈市山根町下戸鎖				
横断 線 番 号	急傾斜地の下端に隣接する土地								急傾斜地内							
	土石等の移動の高さと力の大きさ				土石等の堆積高さとの大きさ				土石等の移動の高さと力の大きさ				土石等の堆積高さとの大きさ			
	区 分	高さ (m)	下端からの距離 (m)	力の大きさ (kN/m ²)	区 分	下端からの水平 距離(m)	高さ (m)	力の大きさ (kN/m ²)	区 分	高さ (m)	上端からの比高 (m)	力の大きさ (kN/m ²)	区 分	上端からの比高 (m)	高さ (m)	力の大きさ (kN/m ²)
1	100kN/m ² を超える	1.00	0.00 ~ 2.16	137.91	3mを超える	0.00 ~ 2.09	3.92	17.27	100kN/m ² を超える	1.00	13.39 ~ 51.44	137.91	3mを超える	30.00 ~ 51.44	3.92	17.27
	それ以外	1.00	2.16 ~ 8.84	100.00	それ以外	2.09 ~ 8.84	3.00	13.20	それ以外	1.00	5.00 ~ 13.39	100.00	それ以外	5.00 ~ 30.00	3.00	13.20
2	100kN/m ² を超える	1.00	0.00 ~ 2.09	136.67	3mを超える	0.00 ~ 2.05	3.90	17.17	100kN/m ² を超える	1.00	13.55 ~ 52.35	136.67	3mを超える	30.00 ~ 52.35	3.90	17.17
	それ以外	1.00	2.09 ~ 8.78	100.00	それ以外	2.05 ~ 8.78	3.00	13.20	それ以外	1.00	5.00 ~ 13.55	100.00	それ以外	5.00 ~ 30.00	3.00	13.20
3	100kN/m ² を超える	1.00	0.00 ~ 2.24	139.41	3mを超える	0.00 ~ 2.12	3.95	17.36	100kN/m ² を超える	1.00	13.26 ~ 54.02	139.41	3mを超える	30.00 ~ 54.02	3.95	17.36
	それ以外	1.00	2.24 ~ 8.92	100.00	それ以外	2.12 ~ 8.92	3.00	13.20	それ以外	1.00	5.00 ~ 13.26	100.00	それ以外	5.00 ~ 30.00	3.00	13.20
4	100kN/m ² を超える	1.00	0.00 ~ 1.70	129.56	3mを超える	0.00 ~ 0.05	3.03	13.31	100kN/m ² を超える	1.00	13.79 ~ 32.12	129.56	3mを超える	30.00 ~ 32.12	3.03	13.31
	それ以外	1.00	1.70 ~ 8.39	100.00	それ以外	0.05 ~ 8.39	3.00	13.20	それ以外	1.00	5.00 ~ 13.79	100.00	それ以外	5.00 ~ 30.00	3.00	13.20
5	100kN/m ² を超える	1.00	0.00 ~ 1.96	134.20	3mを超える	0.00 ~ 0.15	3.08	13.53	100kN/m ² を超える	1.00	13.32 ~ 34.29	134.20	3mを超える	30.00 ~ 34.29	3.08	13.53
	それ以外	1.00	1.96 ~ 8.64	100.00	それ以外	0.15 ~ 8.64	3.00	13.20	それ以外	1.00	5.00 ~ 13.32	100.00	それ以外	5.00 ~ 30.00	3.00	13.20
6	100kN/m ² を超える	1.00	0.00 ~ 2.36	141.76	3mを超える	0.00 ~ 0.42	3.23	14.21	100kN/m ² を超える	1.00	12.64 ~ 34.29	141.76	3mを超える	25.00 ~ 34.29	3.23	14.21
	それ以外	1.00	2.36 ~ 9.05	100.00	それ以外	0.42 ~ 9.05	3.00	13.20	それ以外	1.00	5.00 ~ 12.64	100.00	それ以外	5.00 ~ 25.00	3.00	13.20
7	100kN/m ² を超える	1.00	0.00 ~ 2.33	141.15	3mを超える	0.00 ~ 0.53	3.30	14.50	100kN/m ² を超える	1.00	12.60 ~ 31.22	141.15	3mを超える	25.00 ~ 31.22	3.30	14.50
	それ以外	1.00	2.33 ~ 9.02	100.00	それ以外	0.53 ~ 9.02	3.00	13.20	それ以外	1.00	5.00 ~ 12.60	100.00	それ以外	5.00 ~ 25.00	3.00	13.20
8	100kN/m ² を超える	1.00	0.00 ~ 1.73	130.07	3mを超える	- ~ -	-	-	100kN/m ² を超える	1.00	12.68 ~ 23.77	130.07	3mを超える	- ~ -	-	-
	それ以外	1.00	1.73 ~ 8.42	100.00	それ以外	0.00 ~ 8.42	2.75	12.11	それ以外	1.00	5.00 ~ 12.68	100.00	それ以外	5.00 ~ 23.77	2.75	12.11
	100kN/m ² を超える		~		3mを超える	~			100kN/m ² を超える		~		3mを超える	~		
	それ以外		~		それ以外	~			それ以外		~		それ以外	~		
	100kN/m ² を超える		~		3mを超える	~			100kN/m ² を超える		~		3mを超える	~		
	それ以外		~		それ以外	~			それ以外		~		それ以外	~		
	100kN/m ² を超える		~		3mを超える	~			100kN/m ² を超える		~		3mを超える	~		
	それ以外		~		それ以外	~			それ以外		~		それ以外	~		
	100kN/m ² を超える		~		3mを超える	~			100kN/m ² を超える		~		3mを超える	~		
	それ以外		~		それ以外	~			それ以外		~		それ以外	~		
	100kN/m ² を超える		~		3mを超える	~			100kN/m ² を超える		~		3mを超える	~		
	それ以外		~		それ以外	~			それ以外		~		それ以外	~		