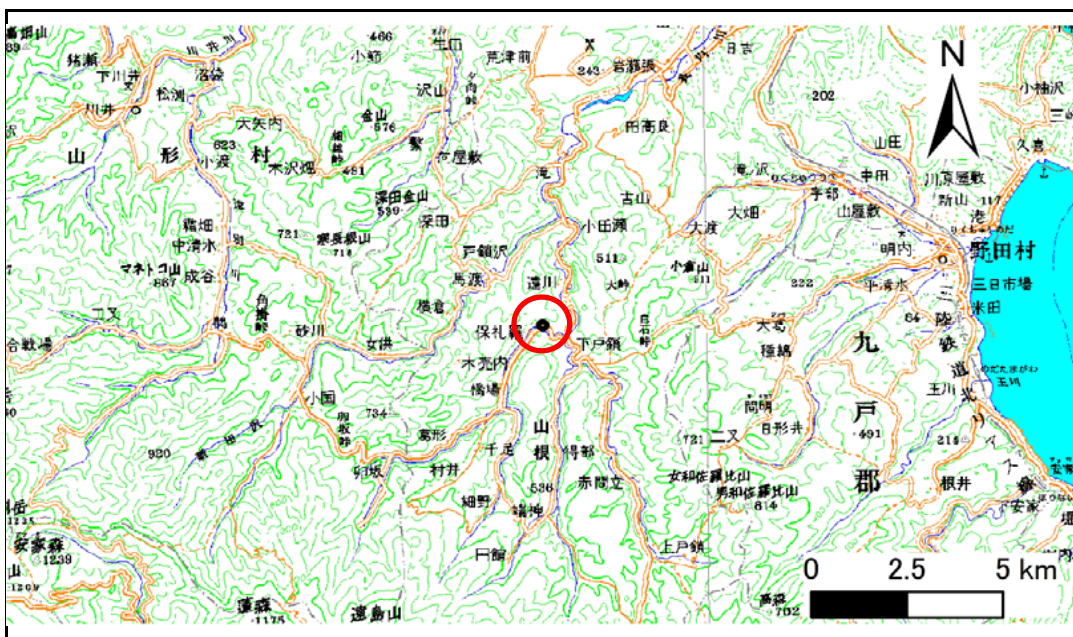


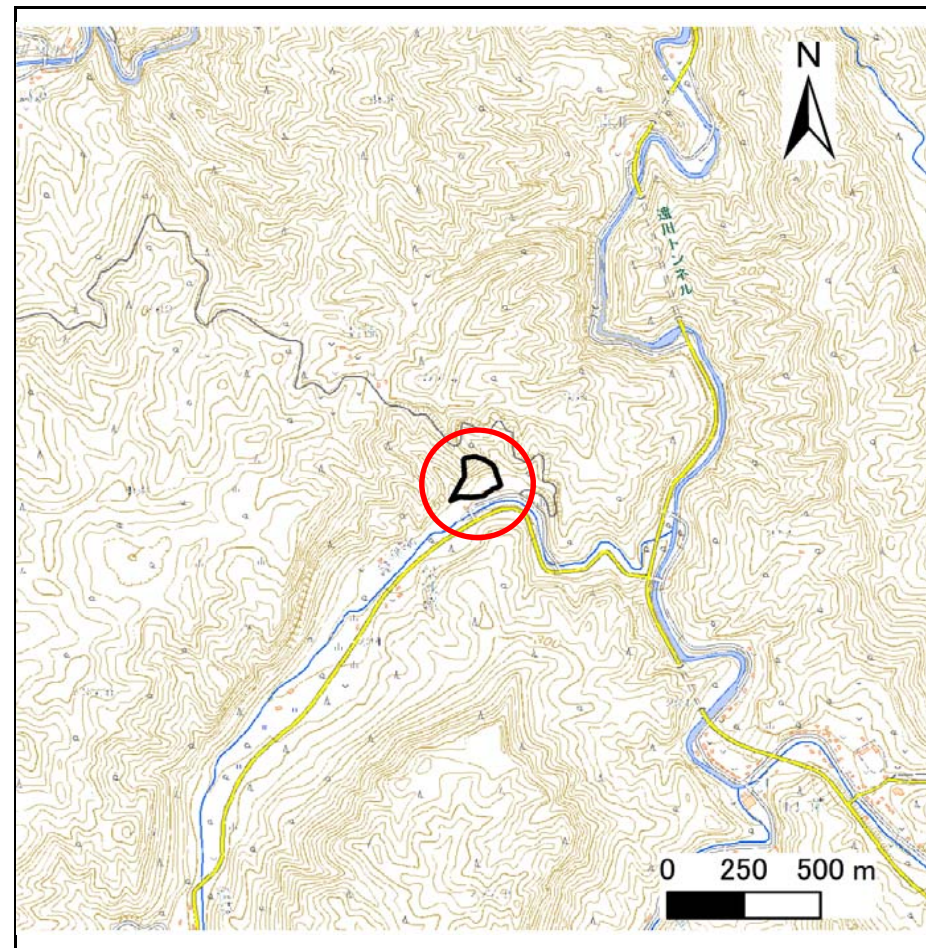
土砂災害防止に関する基礎調査(急傾斜地の崩壊)

表紙 概況、位置図

自然現象の種類	急傾斜地の崩壊
箇所番号	032B1047
箇所名	保礼羅
所在地	久慈市山根町木売内第10地割
調査機関	岩手県県北広域振興局土木部



概況図(S=1:200,000)



位置図(S=1:25,000)

急傾斜地の崩壊区域調査

様式3-1 危害のおそれのある土地、著しい危害のおそれのある土地の設定図

調査年度

平成29年度

急傾斜地の位置

箇所番号

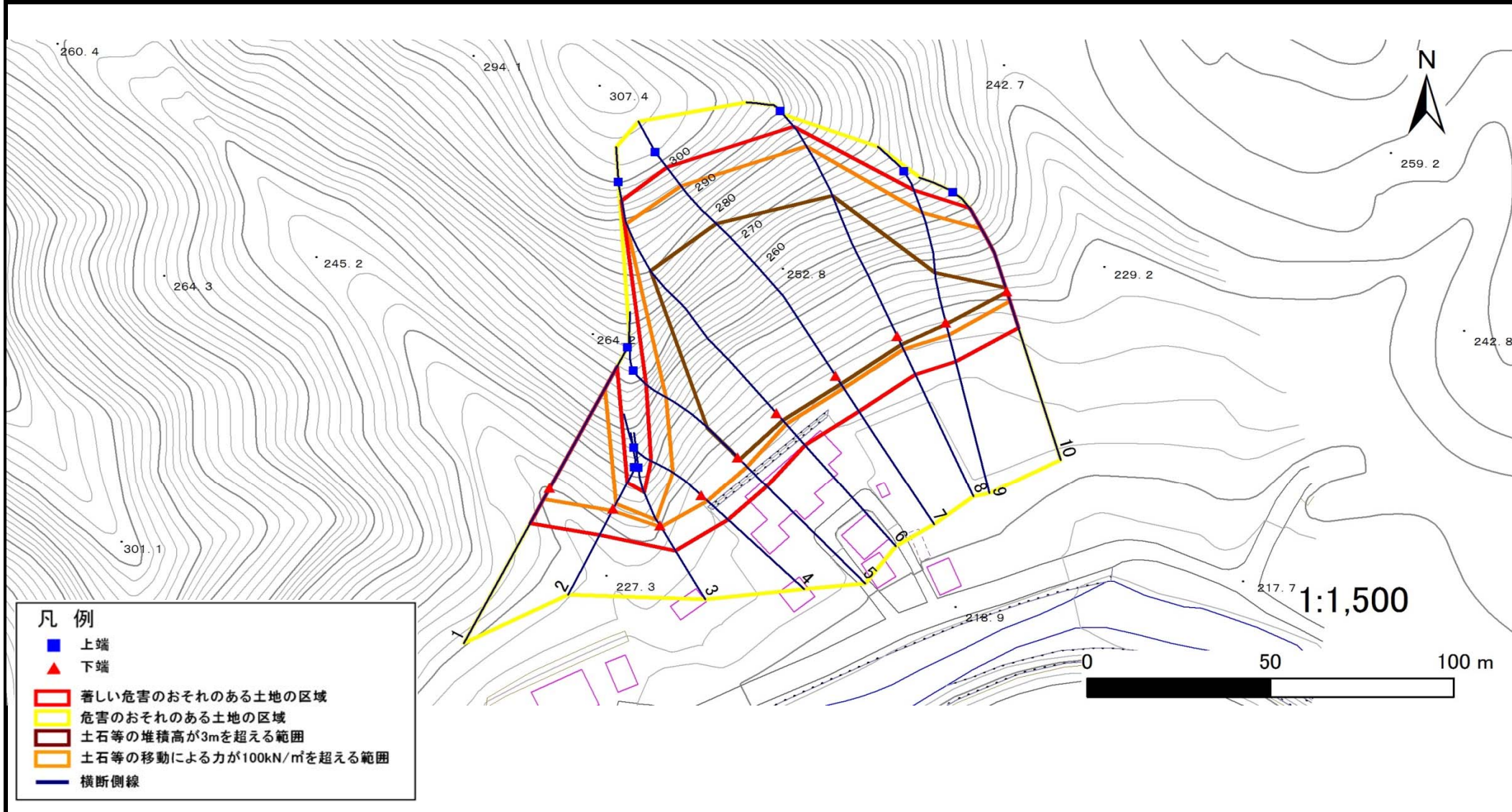
032B1047

箇所名

保礼羅

所在地

久慈市山根町木売内第10地割



急傾斜地の崩壊区域調査

様式3-2 建築物に作用すると想定される衝撃に関する事項(1/1)

調査年度 平成29年度

急傾斜地の位置		箇所番号		032B1047		箇所名		保礼羅		所在地		久慈市山根町木売内第10地割				
横断 測線 番号	急傾斜地の下端に隣接する土地								急傾斜地内							
	土石等の移動の高さと力の大きさ				土石等の堆積高さと力の大きさ				土石等の移動の高さと力の大きさ				土石等の堆積高さと力の大きさ			
	区分	高さ (m)	下端からの距離 (m)	力の大きさ (kN/m ²)	区分	下端からの水平 距離(m)	高さ (m)	力の大きさ (kN/m ²)	区分	高さ (m)	上端からの比高 (m)	力の大きさ (kN/m ²)	区分	上端からの比高 (m)	高さ (m)	力の大きさ (kN/m ²)
1	100kN/m ² を超える	1.00	0.00 ~ 3.57	157.74	3mを超える	0.00 ~ 0.38	3.20	17.14	100kN/m ² を超える	1.00	10.55 ~ 36.22	157.74	3mを超える	25.00 ~ 36.22	3.20	17.14
	それ以外	1.00	3.57 ~ 11.36	100.00	それ以外	0.38 ~ 11.36	3.00	16.05	それ以外	1.00	5.00 ~ 10.55	100.00	それ以外	5.00 ~ 25.00	3.00	16.05
2	100kN/m ² を超える	1.00	0.00 ~ 0.55	108.19	3mを超える	— ~ —	—	—	100kN/m ² を超える	1.00	11.97 ~ 13.69	108.19	3mを超える	— ~ —	—	—
	それ以外	1.00	0.55 ~ 8.34	100.00	それ以外	0.00 ~ 8.34	2.47	13.23	それ以外	1.00	5.00 ~ 11.97	100.00	それ以外	5.00 ~ 13.69	2.47	13.23
3	100kN/m ² を超える	1.00	0.00 ~ 0.43	106.33	3mを超える	— ~ —	—	—	100kN/m ² を超える	1.00	10.84 ~ 12.15	106.33	3mを超える	— ~ —	—	—
	それ以外	1.00	0.43 ~ 8.21	100.00	それ以外	0.00 ~ 8.21	2.07	11.09	それ以外	1.00	5.00 ~ 10.84	100.00	それ以外	5.00 ~ 12.15	2.07	11.09
4	100kN/m ² を超える	1.00	0.00 ~ 2.25	134.95	3mを超える	— ~ —	—	—	100kN/m ² を超える	1.00	10.64 ~ 19.31	134.95	3mを超える	— ~ —	—	—
	それ以外	1.00	2.25 ~ 10.03	100.00	それ以外	0.00 ~ 10.03	2.46	13.15	それ以外	1.00	5.00 ~ 10.64	100.00	それ以外	5.00 ~ 19.31	2.46	13.15
5	100kN/m ² を超える	1.00	0.00 ~ 3.62	158.62	3mを超える	0.00 ~ 0.76	3.46	18.54	100kN/m ² を超える	1.00	11.33 ~ 36.47	158.62	3mを超える	25.00 ~ 36.47	3.46	18.54
	それ以外	1.00	3.62 ~ 11.41	100.00	それ以外	0.76 ~ 11.41	3.00	16.05	それ以外	1.00	5.00 ~ 11.33	100.00	それ以外	5.00 ~ 25.00	3.00	16.05
6	100kN/m ² を超える	1.00	0.00 ~ 4.11	167.53	3mを超える	0.00 ~ 2.62	4.36	23.35	100kN/m ² を超える	1.00	11.08 ~ 74.21	167.53	3mを超える	25.00 ~ 74.21	4.36	23.35
	それ以外	1.00	4.11 ~ 11.90	100.00	それ以外	2.62 ~ 11.90	3.00	16.05	それ以外	1.00	5.00 ~ 11.08	100.00	それ以外	5.00 ~ 25.00	3.00	16.05
7	100kN/m ² を超える	1.00	0.00 ~ 4.11	167.39	3mを超える	0.00 ~ 2.68	4.42	23.66	100kN/m ² を超える	1.00	11.28 ~ 76.98	167.39	3mを超える	25.00 ~ 76.98	4.42	23.66
	それ以外	1.00	4.11 ~ 11.89	100.00	それ以外	2.68 ~ 11.89	3.00	16.05	それ以外	1.00	5.00 ~ 11.28	100.00	それ以外	5.00 ~ 25.00	3.00	16.05
8	100kN/m ² を超える	1.00	0.00 ~ 4.08	166.90	3mを超える	0.00 ~ 2.55	4.30	22.99	100kN/m ² を超える	1.00	10.88 ~ 63.96	166.90	3mを超える	25.00 ~ 63.96	4.30	22.99
	それ以外	1.00	4.08 ~ 11.87	100.00	それ以外	2.55 ~ 11.87	3.00	16.05	それ以外	1.00	5.00 ~ 10.88	100.00	それ以外	5.00 ~ 25.00	3.00	16.05
9	100kN/m ² を超える	1.00	0.00 ~ 3.65	159.18	3mを超える	0.00 ~ 0.46	3.25	17.39	100kN/m ² を超える	1.00	10.61 ~ 36.97	159.18	3mを超える	25.00 ~ 36.97	3.25	17.39
	それ以外	1.00	3.65 ~ 11.44	100.00	それ以外	0.46 ~ 11.44	3.00	16.05	それ以外	1.00	5.00 ~ 10.61	100.00	それ以外	5.00 ~ 25.00	3.00	16.05
10	100kN/m ² を超える	1.00	0.00 ~ 3.01	147.82	3mを超える	0.00 ~ 0.18	3.10	16.58	100kN/m ² を超える	1.00	10.55 ~ 25.81	147.82	3mを超える	25.00 ~ 25.81	3.10	16.58
	それ以外	1.00	3.01 ~ 10.79	100.00	それ以外	0.18 ~ 10.79	3.00	16.05	それ以外	1.00	5.00 ~ 10.55	100.00	それ以外	5.00 ~ 25.00	3.00	16.05
	100kN/m ² を超える		~		3mを超える	~			100kN/m ² を超える		~		3mを超える	~		
	それ以外		~		それ以外	~			それ以外		~		それ以外	~		
	100kN/m ² を超える		~		3mを超える	~			100kN/m ² を超える		~		3mを超える	~		
	それ以外		~		それ以外	~			それ以外		~		それ以外	~		
	100kN/m ² を超える		~		3mを超える	~			100kN/m ² を超える		~		3mを超える	~		
	それ以外		~		それ以外	~			それ以外		~		それ以外	~		
	100kN/m ² を超える		~		3mを超える	~			100kN/m ² を超える		~		3mを超える	~		
	それ以外		~		それ以外	~			それ以外		~		それ以外	~		