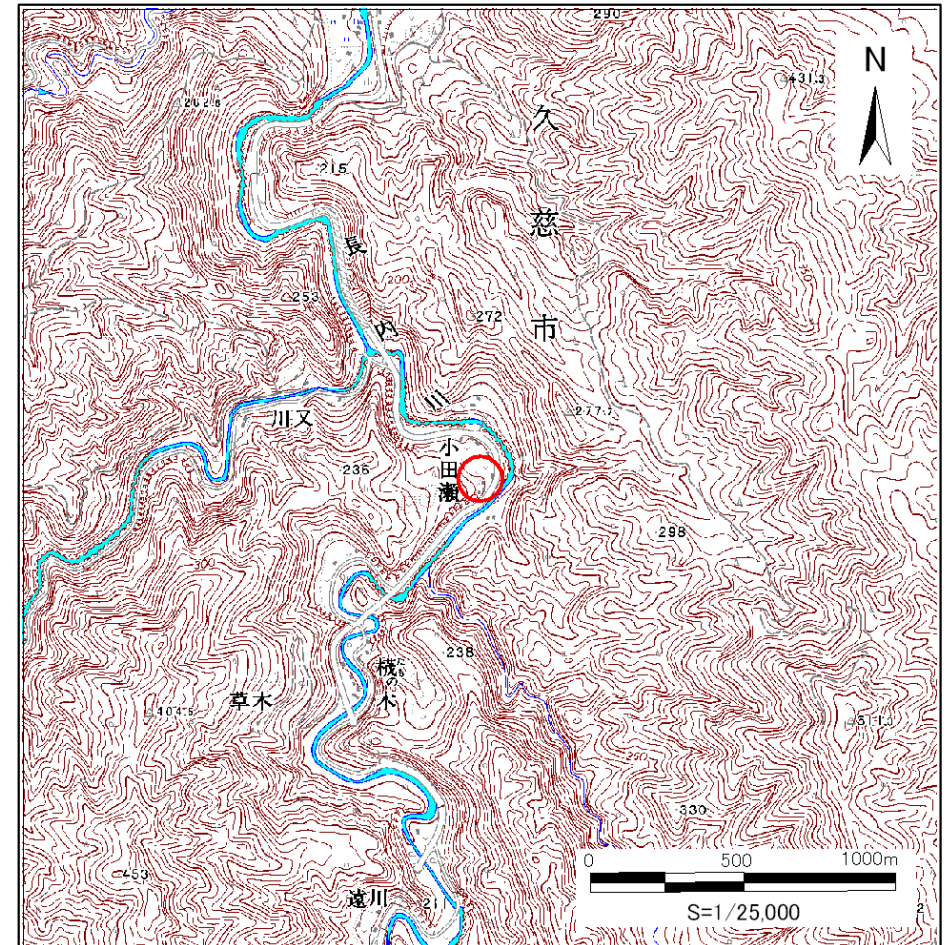


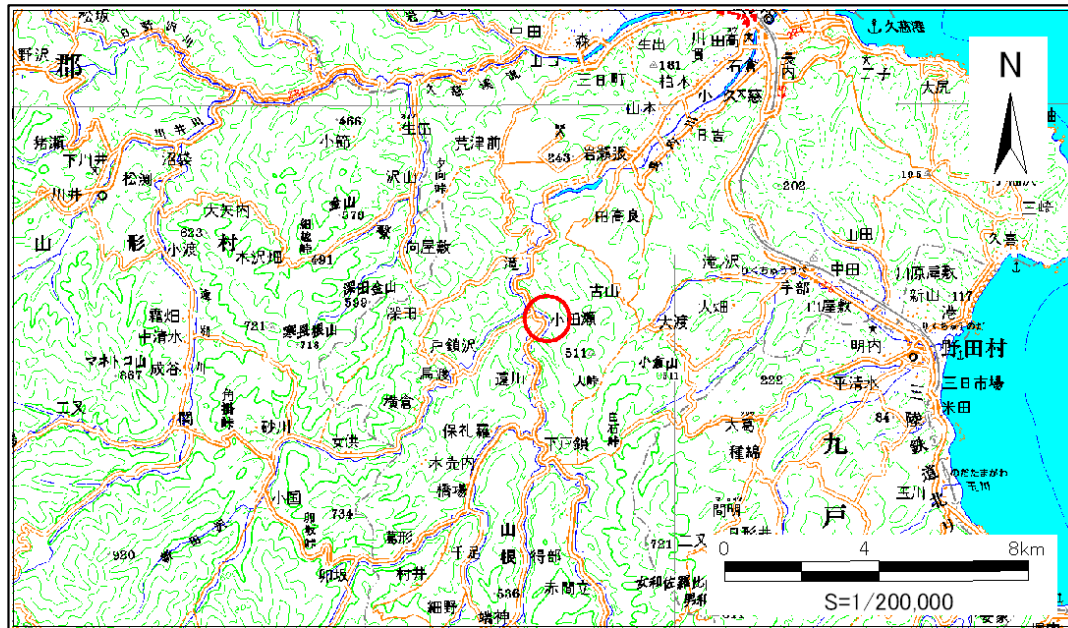
# 土砂災害防止に関する基礎調査(急傾斜地の崩壊)

表紙 概況、位置図

自然現象の種類	急傾斜地の崩壊
箇所番号	032B1040
箇所名	小田瀬
所在地	久慈市山根町深田
調査機関	岩手県北広域振興局



概況図(S=1:25,000)



位置図(S=1:200,000)

この地図は、国土地理院長の承認を得て、同院発行の数値地図20000(地図画像)及び数値地図25000(地図画像)を複製したものである。(承認番号 平24情複、第156号)

# 急傾斜地の崩壊区域調書

様式3-1 危害のおそれのある土地、著しい危害のおそれのある土地の設定図

調査年度 平成23年度

急傾斜地の位置 箇所番号 032B1040 箇所名 小田瀬 所在地 久慈市山根町深田



凡例	
■ 上端	— 横断測線
▲ 下端	■ 危害のおそれのある土地の区域
	■ 著しい危害のおそれのある土地の区域
	■ 土石等の移動による力が100kN/m <sup>2</sup> を超える範囲
	■ 土石等の堆積高が3mを超える範囲



### 急傾斜地の崩壊区域調書

様式3-2 建築物に作用すると想定される衝撃に関する事項(1/1)

調査年度 平成23年度

急傾斜地の位置		箇所番号		032B1040		箇所名		小田瀬		所在地		久慈市山根町深田				
横断線 番号	急傾斜地の下端に隣接する土地								急傾斜地内							
	土石等の移動の高さと力の大きさ				土石等の堆積高さとの大きさ				土石等の移動の高さと力の大きさ				土石等の堆積高さとの大きさ			
	区分	高さ (m)	下端からの距離 (m)	力の大きさ (kN/m <sup>2</sup> )	区分	下端からの水平 距離(m)	高さ (m)	力の大きさ (kN/m <sup>2</sup> )	区分	高さ (m)	上端からの比高 (m)	力の大きさ (kN/m <sup>2</sup> )	区分	上端からの比高 (m)	高さ (m)	力の大きさ (kN/m <sup>2</sup> )
1	100kN/m <sup>2</sup> を超える	-	- ~ -	-	3mを超える	- ~ -	-	-	100kN/m <sup>2</sup> を超える	-	- ~ -	-	3mを超える	- ~ -	-	-
	それ以外	1.00	0.00 ~ 5.58	82.36	それ以外	0.00 ~ 5.58	2.81	12.35	それ以外	1.00	5.00 ~ 13.80	82.36	それ以外	5.00 ~ 13.80	2.81	12.35
2	100kN/m <sup>2</sup> を超える	-	- ~ -	-	3mを超える	- ~ -	-	-	100kN/m <sup>2</sup> を超える	-	- ~ -	-	3mを超える	- ~ -	-	-
	それ以外	1.00	0.00 ~ 4.44	65.08	それ以外	0.00 ~ 4.44	2.87	12.63	それ以外	1.00	5.00 ~ 10.40	65.08	それ以外	5.00 ~ 10.40	2.87	12.63
3	100kN/m <sup>2</sup> を超える	-	- ~ -	-	3mを超える	- ~ -	-	-	100kN/m <sup>2</sup> を超える	-	- ~ -	-	3mを超える	- ~ -	-	-
	それ以外	1.00	0.00 ~ 4.32	63.38	それ以外	0.00 ~ 4.32	2.23	9.80	それ以外	1.00	5.00 ~ 8.70	63.38	それ以外	5.00 ~ 8.70	2.23	9.80
4	100kN/m <sup>2</sup> を超える	-	- ~ -	-	3mを超える	- ~ -	-	-	100kN/m <sup>2</sup> を超える	-	- ~ -	-	3mを超える	- ~ -	-	-
	それ以外	1.00	0.00 ~ 2.12	33.35	それ以外	0.00 ~ 2.12	2.44	10.74	それ以外	1.00	5.00 ~ 5.20	33.35	それ以外	5.00 ~ 5.20	2.44	10.74
5	100kN/m <sup>2</sup> を超える	-	- ~ -	-	3mを超える	- ~ -	-	-	100kN/m <sup>2</sup> を超える	-	- ~ -	-	3mを超える	- ~ -	-	-
	それ以外	1.00	0.00 ~ 2.96	44.41	それ以外	0.00 ~ 2.96	2.16	9.51	それ以外	1.00	5.00 ~ 5.10	44.41	それ以外	5.00 ~ 5.10	2.16	9.51
6	100kN/m <sup>2</sup> を超える	-	- ~ -	-	3mを超える	- ~ -	-	-	100kN/m <sup>2</sup> を超える	-	- ~ -	-	3mを超える	- ~ -	-	-
	それ以外	1.00	0.00 ~ 3.62	53.36	それ以外	0.00 ~ 3.62	2.07	9.09	それ以外	1.00	5.00 ~ 5.80	53.36	それ以外	5.00 ~ 5.80	2.07	9.09
7	100kN/m <sup>2</sup> を超える	-	- ~ -	-	3mを超える	- ~ -	-	-	100kN/m <sup>2</sup> を超える	-	- ~ -	-	3mを超える	- ~ -	-	-
	それ以外	1.00	0.00 ~ 3.66	53.99	それ以外	0.00 ~ 3.66	2.05	9.02	それ以外	1.00	5.00 ~ 5.80	53.99	それ以外	5.00 ~ 5.80	2.05	9.02
8	100kN/m <sup>2</sup> を超える	-	- ~ -	-	3mを超える	- ~ -	-	-	100kN/m <sup>2</sup> を超える	-	- ~ -	-	3mを超える	- ~ -	-	-
	それ以外	1.00	0.00 ~ 3.46	51.21	それ以外	0.00 ~ 0.00	1.64	7.22	それ以外	1.00	5.00 ~ 5.10	51.21	それ以外	5.00 ~ 5.10	1.64	7.22
	100kN/m <sup>2</sup> を超える		~		3mを超える	~			100kN/m <sup>2</sup> を超える		~		3mを超える	~		
	それ以外		~		それ以外	~			それ以外		~		それ以外	~		
	100kN/m <sup>2</sup> を超える		~		3mを超える	~			100kN/m <sup>2</sup> を超える		~		3mを超える	~		
	それ以外		~		それ以外	~			それ以外		~		それ以外	~		
	100kN/m <sup>2</sup> を超える		~		3mを超える	~			100kN/m <sup>2</sup> を超える		~		3mを超える	~		
	それ以外		~		それ以外	~			それ以外		~		それ以外	~		
	100kN/m <sup>2</sup> を超える		~		3mを超える	~			100kN/m <sup>2</sup> を超える		~		3mを超える	~		
	それ以外		~		それ以外	~			それ以外		~		それ以外	~		
	100kN/m <sup>2</sup> を超える		~		3mを超える	~			100kN/m <sup>2</sup> を超える		~		3mを超える	~		
	それ以外		~		それ以外	~			それ以外		~		それ以外	~		