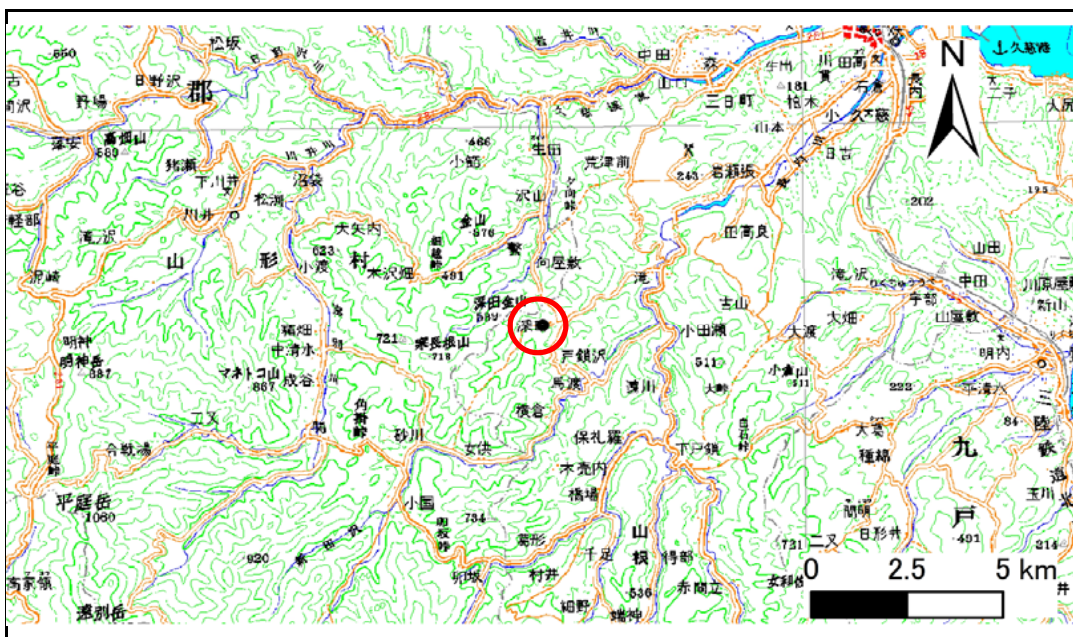


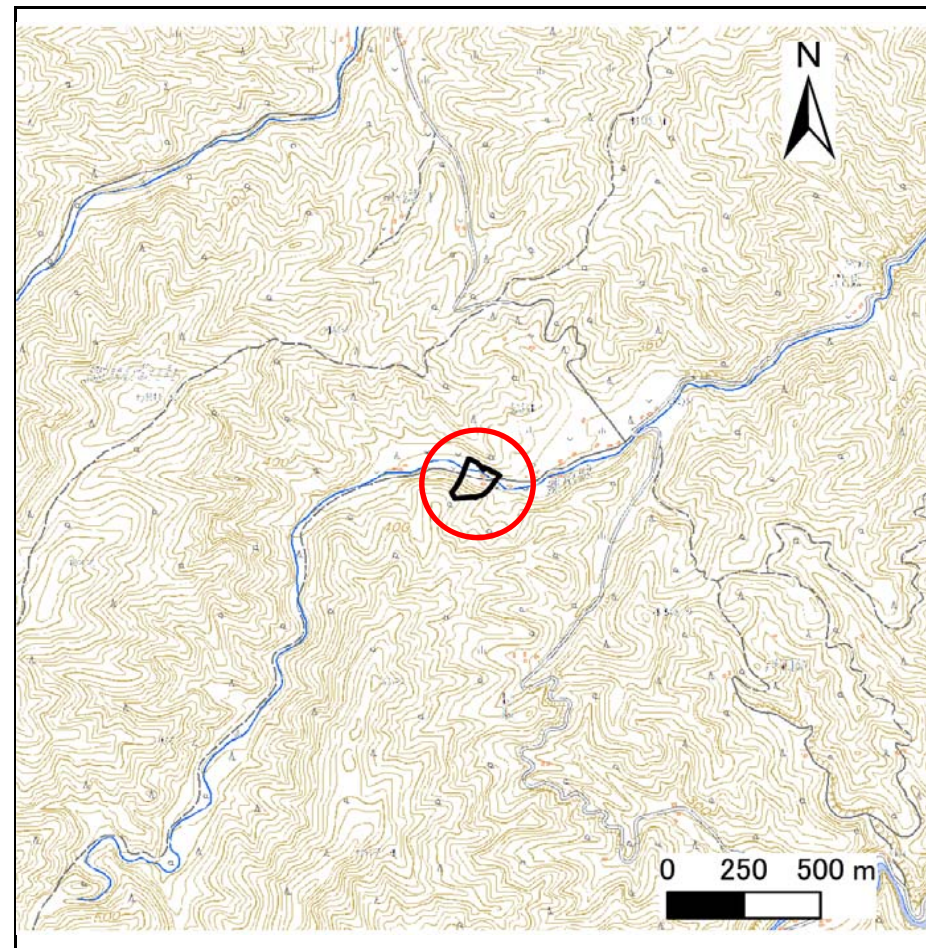
土砂災害防止に関する基礎調査(急傾斜地の崩壊)

表紙 概況、位置図

自然現象の種類	急傾斜地の崩壊
箇所番号	032B1026
箇所名	深田-1
所在地	久慈市山根町深田第5地割
調査機関	岩手県北広域振興局土木部



概況図(S=1:200,000)



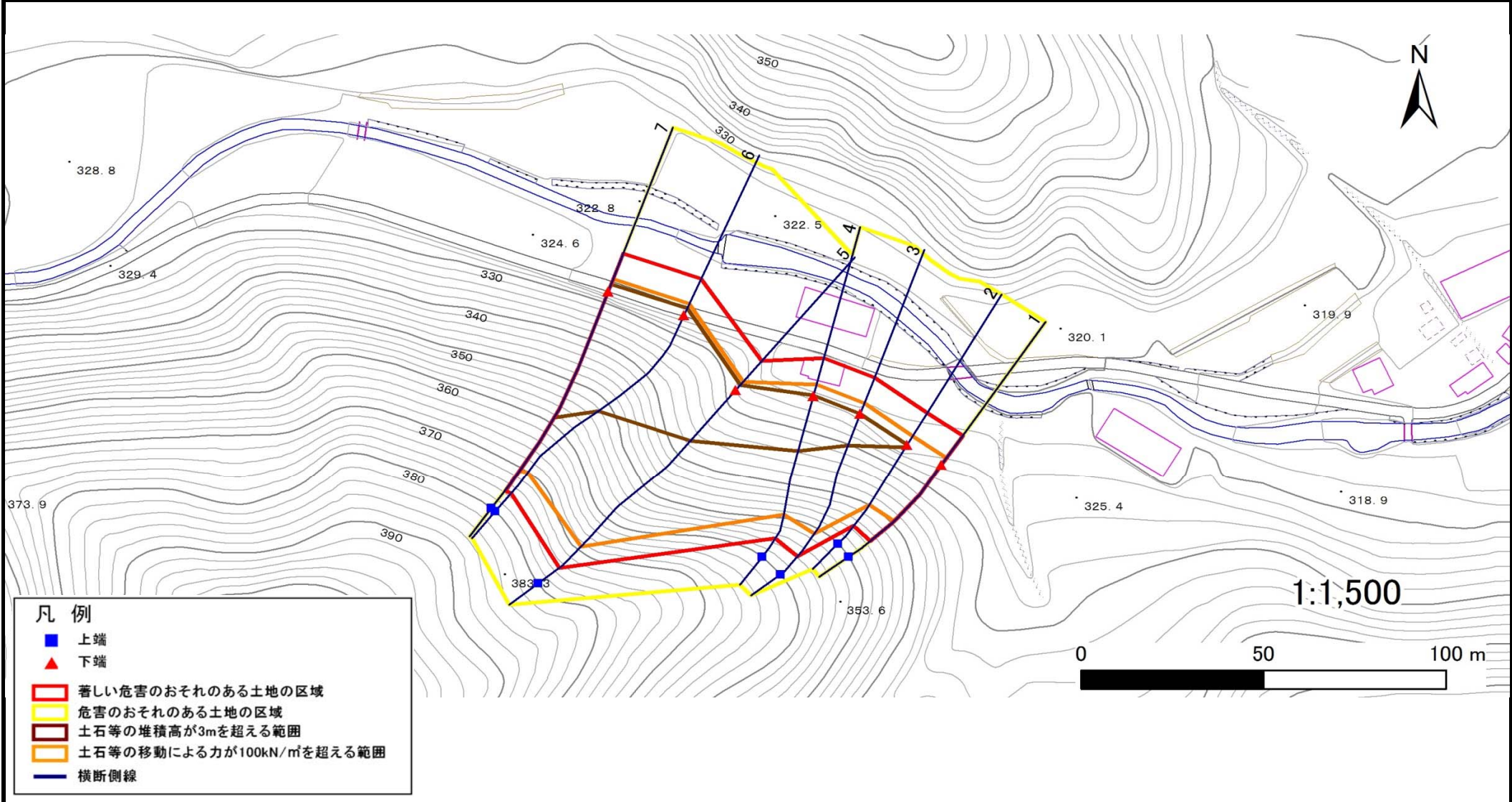
位置図(S=1:25,000)

急傾斜地の崩壊区域調査

様式3-1 危害のおそれのある土地、著しい危害のおそれのある土地の設定図

調査年度 平成29年度

急傾斜地の位置 箇所番号 032B1026 箇所名 深田-1 所在地 久慈市山根町深田第5地割



急傾斜地の崩壊区域調査

様式3-2 建築物に作用すると想定される衝撃に関する事項(1/1)

調査年度

平成29年度

急傾斜地の位置		箇所番号		032B1026		箇所名		深田-1		所在地		久慈市山根町深田第5地割				
横断 測線 番号	急傾斜地の下端に隣接する土地								急傾斜地内							
	土石等の移動の高さと力の大きさ				土石等の堆積高さと力の大きさ				土石等の移動の高さと力の大きさ				土石等の堆積高さと力の大きさ			
	区分	高さ (m)	下端からの距離 (m)	力の大きさ (kN/m ²)	区分	下端からの水平 距離(m)	高さ (m)	力の大きさ (kN/m ²)	区分	高さ (m)	上端からの比高 (m)	力の大きさ (kN/m ²)	区分	上端からの比高 (m)	高さ (m)	力の大きさ (kN/m ²)
1	100kN/m ² を超える	1.00	0.00 ~ 2.48	138.81	3mを超える	— ~ —	—	—	100kN/m ² を超える	1.00	10.87 ~ 24.93	138.81	3mを超える	— ~ —	—	—
	それ以外	1.00	2.48 ~ 10.26	100.00	それ以外	0.00 ~ 10.26	2.56	13.70	それ以外	1.00	5.00 ~ 10.87	100.00	それ以外	5.00 ~ 24.93	2.56	13.70
2	100kN/m ² を超える	1.00	0.00 ~ 2.86	145.30	3mを超える	0.00 ~ 0.01	3.01	16.09	100kN/m ² を超える	1.00	10.55 ~ 25.58	145.30	3mを超える	25.00 ~ 25.58	3.01	16.09
	それ以外	1.00	2.86 ~ 10.65	100.00	それ以外	0.01 ~ 10.65	3.00	16.05	それ以外	1.00	5.00 ~ 10.55	100.00	それ以外	5.00 ~ 25.00	3.00	16.05
3	100kN/m ² を超える	1.00	0.00 ~ 3.25	151.99	3mを超える	0.00 ~ 0.11	3.05	16.34	100kN/m ² を超える	1.00	10.65 ~ 36.86	151.99	3mを超える	30.00 ~ 36.86	3.05	16.34
	それ以外	1.00	3.25 ~ 11.03	100.00	それ以外	0.11 ~ 11.03	3.00	16.05	それ以外	1.00	5.00 ~ 10.65	100.00	それ以外	5.00 ~ 30.00	3.00	16.05
4	100kN/m ² を超える	1.00	0.00 ~ 3.54	157.12	3mを超える	0.00 ~ 0.31	3.16	16.91	100kN/m ² を超える	1.00	10.53 ~ 37.50	157.12	3mを超える	25.00 ~ 37.50	3.16	16.91
	それ以外	1.00	3.54 ~ 11.32	100.00	それ以外	0.31 ~ 11.32	3.00	16.05	それ以外	1.00	5.00 ~ 10.53	100.00	それ以外	5.00 ~ 25.00	3.00	16.05
5	100kN/m ² を超える	1.00	0.00 ~ 3.22	151.53	3mを超える	0.00 ~ 1.95	3.83	20.51	100kN/m ² を超える	1.00	10.84 ~ 52.94	151.53	3mを超える	40.00 ~ 52.94	3.83	20.51
	それ以外	1.00	3.22 ~ 11.01	100.00	それ以外	1.95 ~ 11.01	3.00	16.05	それ以外	1.00	5.00 ~ 10.84	100.00	それ以外	5.00 ~ 40.00	3.00	16.05
6	100kN/m ² を超える	1.00	0.00 ~ 3.61	158.32	3mを超える	0.00 ~ 2.14	3.96	21.19	100kN/m ² を超える	1.00	10.57 ~ 56.99	158.32	3mを超える	30.00 ~ 56.99	3.96	21.19
	それ以外	1.00	3.61 ~ 11.39	100.00	それ以外	2.14 ~ 11.39	3.00	16.05	それ以外	1.00	5.00 ~ 10.57	100.00	それ以外	5.00 ~ 30.00	3.00	16.05
7	100kN/m ² を超える	1.00	0.00 ~ 3.88	163.27	3mを超える	0.00 ~ 2.33	4.10	21.96	100kN/m ² を超える	1.00	10.55 ~ 56.10	163.27	3mを超える	25.00 ~ 56.10	4.10	21.96
	それ以外	1.00	3.88 ~ 11.67	100.00	それ以外	2.33 ~ 11.67	3.00	16.05	それ以外	1.00	5.00 ~ 10.55	100.00	それ以外	5.00 ~ 25.00	3.00	16.05
	100kN/m ² を超える		~		3mを超える	~			100kN/m ² を超える		~		3mを超える	~		
	それ以外		~		それ以外	~			それ以外		~		それ以外	~		
	100kN/m ² を超える		~		3mを超える	~			100kN/m ² を超える		~		3mを超える	~		
	それ以外		~		それ以外	~			それ以外		~		それ以外	~		
	100kN/m ² を超える		~		3mを超える	~			100kN/m ² を超える		~		3mを超える	~		
	それ以外		~		それ以外	~			それ以外		~		それ以外	~		
	100kN/m ² を超える		~		3mを超える	~			100kN/m ² を超える		~		3mを超える	~		
	それ以外		~		それ以外	~			それ以外		~		それ以外	~		
	100kN/m ² を超える		~		3mを超える	~			100kN/m ² を超える		~		3mを超える	~		
	それ以外		~		それ以外	~			それ以外		~		それ以外	~		