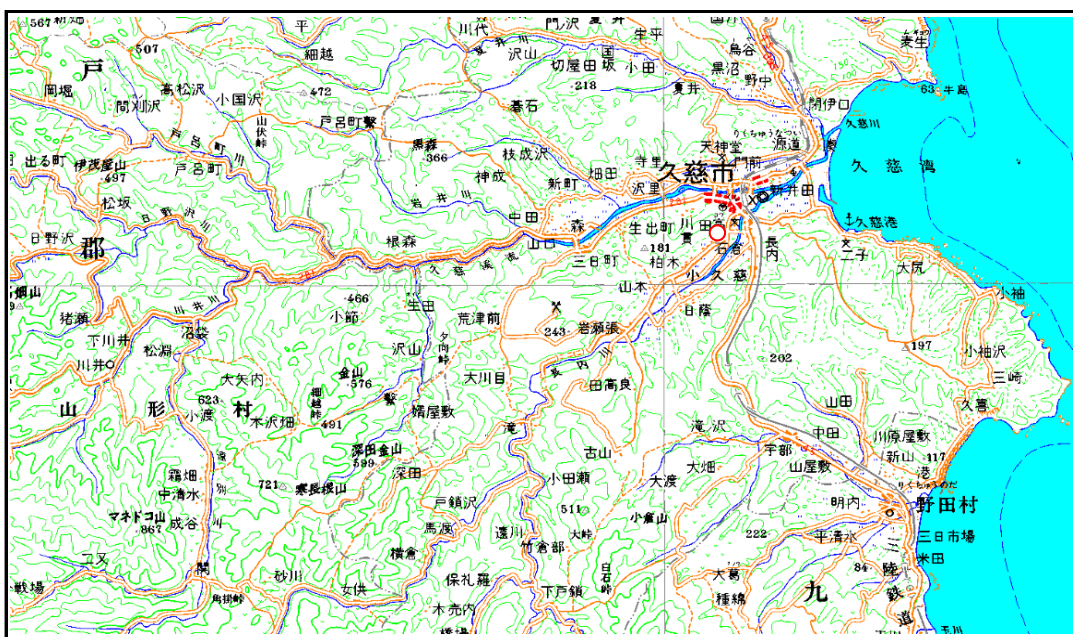


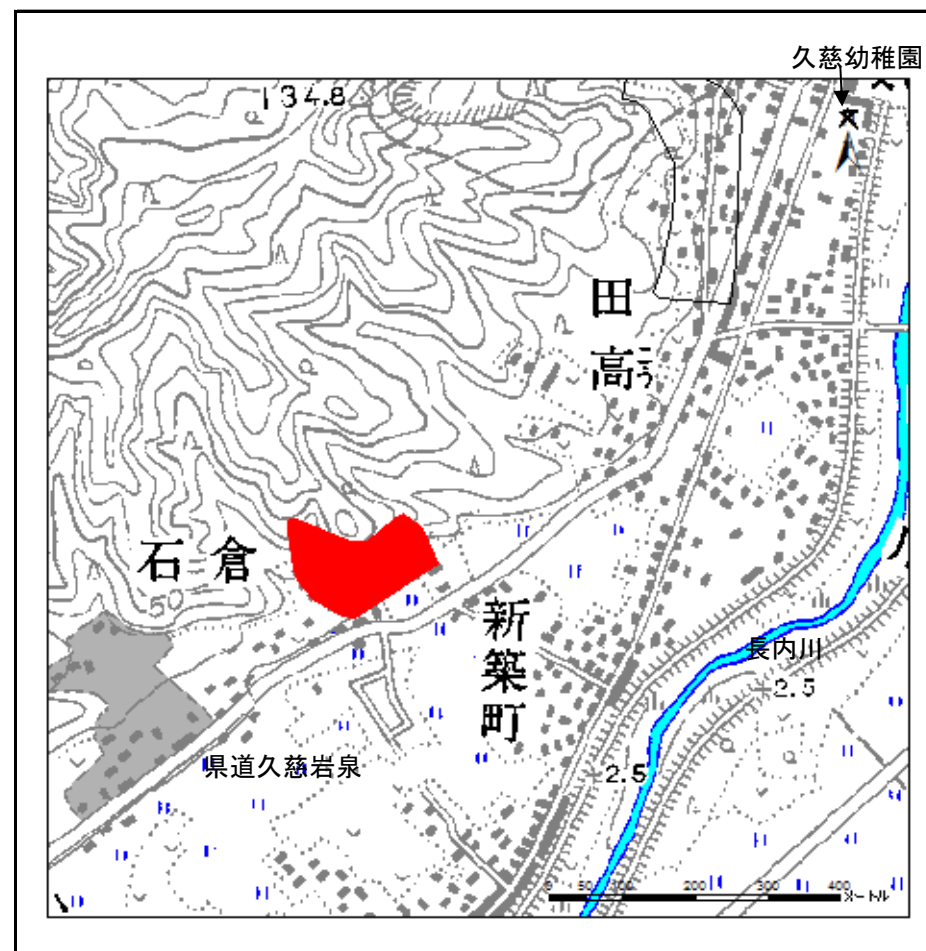
土砂災害防止に関する基礎調査(急傾斜地の崩壊)

表紙 概況、位置図

自然現象の種類	急傾斜地の崩壊
箇所番号	024a1010
箇所名	石倉
所在地	久慈市長内町第10地割
調査機関	岩手県久慈地方振興局 土木部



概況図 (S=1:200,000)



位置図 (S=1:10,000)

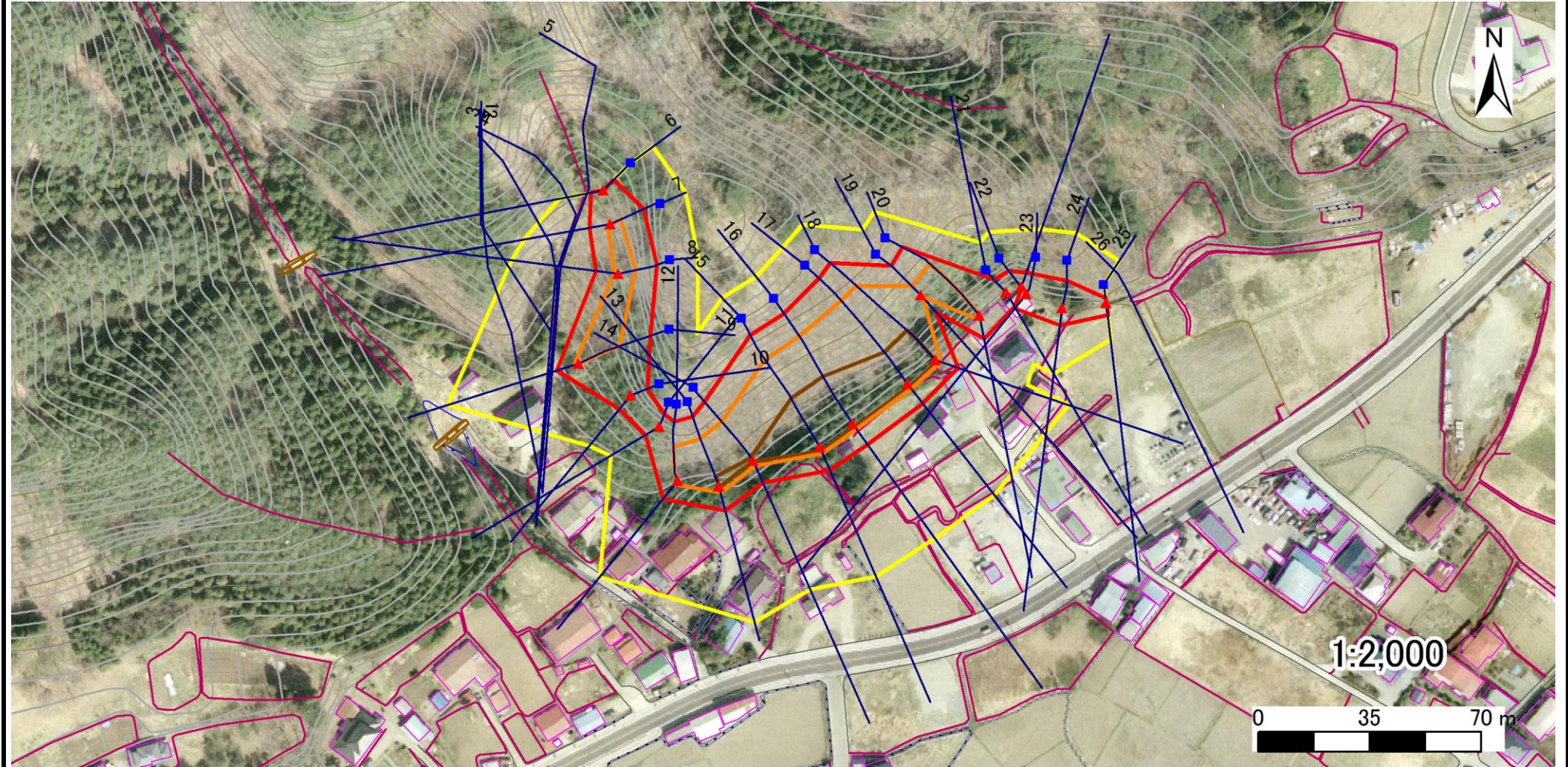
岩手県

急傾斜地の崩壊区域調査

様式3-1 危害のおそれのある土地、著しい危害のおそれのある土地の設定図

調査年度 平成15年度

急傾斜地の位置	箇所番号	024a1010	箇所名	石倉	所在地	久慈市長内町第10地割
---------	------	----------	-----	----	-----	-------------



凡例	■ 上端	— 横断測線	▭ 危害のおそれのある土地の区	▭ 土石等の移動による力が100kN/m ² を超える範
	▲ 下端		▭ 著しい危害のおそれのある土地の区	▭ 土石等の堆積高が3mを超える範

急傾斜地の崩壊区域調査

様式3-2 建築物に作用すると想定される衝撃に関する事項 (1/2)

														調査年度		平成15年度								
急傾斜地の位置				箇所番号				箇所名				石倉		所在地		久慈市長内町第10地割								
横断 測線 番号	急傾斜地の下端に隣接する土地																急傾斜地内							
	土石等の移動の高さと力の大きさ				土石等の堆積高さと力の大きさ				土石等の移動の高さと力の大きさ				土石等の堆積高さと力の大きさ											
	区分	高さ (m)	下端からの距離 (m)	力の大きさ (kN/m ²)	区分	下端からの水平 距離(m)	高さ (m)	力の大きさ (kN/m ²)	区分	高さ (m)	上端からの比高 (m)	力の大きさ (kN/m ²)	区分	上端からの比高 (m)	高さ (m)	力の大きさ (kN/m ²)								
6	100kN/m ² を超える	-	- ~ -	-	3mを超える	- ~ -	-	-	100kN/m ² を超える	-	- ~ -	-	3mを超える	- ~ -	-	-								
	それ以外	1.00	0.00 ~ 4.50	66.01	それ以外	0.00 ~ 4.50	1.58	6.95	それ以外	1.00	5.00 ~ 8.00	66.01	それ以外	5.00 ~ 8.00	1.58	6.95								
7	100kN/m ² を超える	1.00	0.00 ~ 0.63	110.52	3mを超える	- ~ -	-	-	100kN/m ² を超える	1.00	12.71 ~ 15.52	110.52	3mを超える	- ~ -	-	-								
	それ以外	1.00	0.63 ~ 7.31	100.00	それ以外	0.00 ~ 7.31	2.40	10.58	それ以外	1.00	5.00 ~ 12.71	100.00	それ以外	5.00 ~ 15.52	2.40	10.58								
8	100kN/m ² を超える	1.00	0.00 ~ 1.18	120.08	3mを超える	- ~ -	-	-	100kN/m ² を超える	1.00	13.23 ~ 19.05	120.08	3mを超える	- ~ -	-	-								
	それ以外	1.00	1.18 ~ 7.86	100.00	それ以外	0.00 ~ 7.86	2.64	11.64	それ以外	1.00	5.00 ~ 13.23	100.00	それ以外	5.00 ~ 19.05	2.64	11.64								
9	100kN/m ² を超える	1.00	0.00 ~ 1.37	123.48	3mを超える	- ~ -	-	-	100kN/m ² を超える	1.00	13.68 ~ 24.36	123.48	3mを超える	- ~ -	-	-								
	それ以外	1.00	1.37 ~ 8.05	100.00	それ以外	0.00 ~ 8.05	2.60	11.46	それ以外	1.00	5.00 ~ 13.68	100.00	それ以外	5.00 ~ 24.36	2.60	11.46								
10	100kN/m ² を超える	-	- ~ -	-	3mを超える	- ~ -	-	-	100kN/m ² を超える	-	- ~ -	-	3mを超える	- ~ -	-	-								
	それ以外	1.00	0.00 ~ 6.10	90.53	それ以外	0.00 ~ 6.10	2.48	10.93	それ以外	1.00	5.00 ~ 11.55	90.53	それ以外	5.00 ~ 11.55	2.48	10.93								
11	100kN/m ² を超える	-	- ~ -	-	3mを超える	- ~ -	-	-	100kN/m ² を超える	-	- ~ -	-	3mを超える	- ~ -	-	-								
	それ以外	1.00	0.00 ~ 5.53	81.45	それ以外	0.00 ~ 5.53	2.51	11.05	それ以外	1.00	5.00 ~ 10.00	81.45	それ以外	5.00 ~ 10.00	2.51	11.05								
12	100kN/m ² を超える	1.00	0.00 ~ 1.56	126.94	3mを超える	- ~ -	-	-	100kN/m ² を超える	1.00	12.69 ~ 22.01	126.94	3mを超える	- ~ -	-	-								
	それ以外	1.00	1.56 ~ 8.24	100.00	それ以外	0.00 ~ 8.24	2.75	12.09	それ以外	1.00	5.00 ~ 12.69	100.00	それ以外	5.00 ~ 22.01	2.75	12.09								
13	100kN/m ² を超える	1.00	0.00 ~ 2.19	138.55	3mを超える	0.00 ~ 0.38	3.22	14.18	100kN/m ² を超える	1.00	12.64 ~ 28.17	138.55	3mを超える	25.00 ~ 28.17	3.22	14.18								
	それ以外	1.00	2.19 ~ 8.88	100.00	それ以外	0.38 ~ 8.88	3.00	13.20	それ以外	1.00	5.00 ~ 12.64	100.00	それ以外	5.00 ~ 25.00	3.00	13.20								
14	100kN/m ² を超える	1.00	0.00 ~ 1.83	131.86	3mを超える	0.00 ~ 0.11	3.06	13.45	100kN/m ² を超える	1.00	12.81 ~ 26.03	131.86	3mを超える	25.00 ~ 26.03	3.06	13.45								
	それ以外	1.00	1.83 ~ 8.51	100.00	それ以外	0.11 ~ 8.51	3.00	13.20	それ以外	1.00	5.00 ~ 12.81	100.00	それ以外	5.00 ~ 25.00	3.00	13.20								
15	100kN/m ² を超える	1.00	0.00 ~ 2.20	138.78	3mを超える	0.00 ~ 1.27	3.61	15.86	100kN/m ² を超える	1.00	13.07 ~ 40.00	138.78	3mを超える	25.00 ~ 40.00	3.61	15.86								
	それ以外	1.00	2.20 ~ 8.89	100.00	それ以外	1.27 ~ 8.89	3.00	13.20	それ以外	1.00	5.00 ~ 13.07	100.00	それ以外	5.00 ~ 25.00	3.00	13.20								
16	100kN/m ² を超える	1.00	0.00 ~ 2.29	140.30	3mを超える	0.00 ~ 1.32	3.64	16.00	100kN/m ² を超える	1.00	12.93 ~ 40.00	140.30	3mを超える	25.00 ~ 40.00	3.64	16.00								
	それ以外	1.00	2.29 ~ 8.97	100.00	それ以外	1.32 ~ 8.97	3.00	13.20	それ以外	1.00	5.00 ~ 12.93	100.00	それ以外	5.00 ~ 25.00	3.00	13.20								
17	100kN/m ² を超える	1.00	0.00 ~ 2.00	135.02	3mを超える	0.00 ~ 1.17	3.54	15.58	100kN/m ² を超える	1.00	13.49 ~ 40.00	135.02	3mを超える	30.00 ~ 40.00	3.54	15.58								
	それ以外	1.00	2.00 ~ 8.69	100.00	それ以外	1.17 ~ 8.69	3.00	13.20	それ以外	1.00	5.00 ~ 13.49	100.00	それ以外	5.00 ~ 30.00	3.00	13.20								
18	100kN/m ² を超える	1.00	0.00 ~ 1.80	131.23	3mを超える	0.00 ~ 1.07	3.48	15.33	100kN/m ² を超える	1.00	14.02 ~ 40.00	131.23	3mを超える	30.00 ~ 40.00	3.48	15.33								
	それ以外	1.00	1.80 ~ 8.48	100.00	それ以外	1.07 ~ 8.48	3.00	13.20	それ以外	1.00	5.00 ~ 14.02	100.00	それ以外	5.00 ~ 30.00	3.00	13.20								
19	100kN/m ² を超える	1.00	0.00 ~ 0.57	109.57	3mを超える	- ~ -	-	-	100kN/m ² を超える	1.00	13.17 ~ 16.00	109.57	3mを超える	- ~ -	-	-								
	それ以外	1.00	0.57 ~ 7.25	100.00	それ以外	0.00 ~ 7.25	2.33	10.25	それ以外	1.00	5.00 ~ 13.17	100.00	それ以外	5.00 ~ 16.00	2.33	10.25								
20	100kN/m ² を超える	1.00	0.00 ~ 1.72	129.87	3mを超える	0.00 ~ 0.08	3.04	13.37	100kN/m ² を超える	1.00	13.65 ~ 31.09	129.87	3mを超える	30.00 ~ 31.09	3.04	13.37								
	それ以外	1.00	1.72 ~ 8.41	100.00	それ以外	0.08 ~ 8.41	3.00	13.20	それ以外	1.00	5.00 ~ 13.65	100.00	それ以外	5.00 ~ 30.00	3.00	13.20								

急傾斜地の崩壊区域調書

様式3-2 建築物に作用すると想定される衝撃に関する事項 (2/2)

調査年度	平成15年度
------	--------

急傾斜地の位置		024a1010			箇所名		石倉		所在地		久慈市長内町第10地割								
横断 測線 番号	急傾斜地の下端に隣接する土地								急傾斜地内										
	土石等の移動の高さと力の大きさ				土石等の堆積高さとの大きさ				土石等の移動の高さと力の大きさ				土石等の堆積高さとの大きさ						
	区分	高さ (m)	下端からの距離 (m)	力の大きさ (kN/m ²)	区分	下端からの水平 距離(m)	高さ (m)	力の大きさ (kN/m ²)	区分	高さ (m)	上端からの比高 (m)	力の大きさ (kN/m ²)	区分	上端からの比高 (m)	高さ (m)	力の大きさ (kN/m ²)			
21	100kN/m ² を超える	-	-	-	3mを超える	-	-	-	100kN/m ² を超える	-	-	-	3mを超える	-	-	-			
	それ以外	1.00	0.00	~ 6.00	88.87	それ以外	0.00	~ 6.00	2.51	11.04	それ以外	1.00	5.00	~ 11.42	88.87	それ以外	5.00	~ 11.42	2.51
22	100kN/m ² を超える	-	-	-	3mを超える	-	-	-	100kN/m ² を超える	-	-	-	3mを超える	-	-	-			
	それ以外	1.00	0.00	~ 6.31	93.81	それ以外	0.00	~ 6.31	2.31	10.17	それ以外	1.00	5.00	~ 11.32	93.81	それ以外	5.00	~ 11.32	2.31
23	100kN/m ² を超える	-	-	-	3mを超える	-	-	-	100kN/m ² を超える	-	-	-	3mを超える	-	-	-			
	それ以外	1.00	0.00	~ 6.34	94.34	それ以外	0.00	~ 6.34	2.26	9.95	それ以外	1.00	5.00	~ 11.38	94.34	それ以外	5.00	~ 11.38	2.26
24	100kN/m ² を超える	-	-	-	3mを超える	-	-	-	100kN/m ² を超える	-	-	-	3mを超える	-	-	-			
	それ以外	1.00	0.00	~ 6.08	90.20	それ以外	0.00	~ 6.08	2.06	9.08	それ以外	1.00	5.00	~ 11.66	90.20	それ以外	5.00	~ 11.66	2.06
25	100kN/m ² を超える	-	-	-	3mを超える	-	-	-	100kN/m ² を超える	-	-	-	3mを超える	-	-	-			
	それ以外	1.00	0.00	~ 4.27	62.57	それ以外	0.00	~ 4.27	1.96	8.64	それ以外	1.00	5.00	~ 6.55	62.57	それ以外	5.00	~ 6.55	1.96
	100kN/m ² を超える				3mを超える				100kN/m ² を超える				3mを超える						
	それ以外				それ以外				それ以外				それ以外						
	100kN/m ² を超える				3mを超える				100kN/m ² を超える				3mを超える						
	それ以外				それ以外				それ以外				それ以外						
	100kN/m ² を超える				3mを超える				100kN/m ² を超える				3mを超える						
	それ以外				それ以外				それ以外				それ以外						
	100kN/m ² を超える				3mを超える				100kN/m ² を超える				3mを超える						
	それ以外				それ以外				それ以外				それ以外						
	100kN/m ² を超える				3mを超える				100kN/m ² を超える				3mを超える						
	それ以外				それ以外				それ以外				それ以外						
	100kN/m ² を超える				3mを超える				100kN/m ² を超える				3mを超える						
	それ以外				それ以外				それ以外				それ以外						
	100kN/m ² を超える				3mを超える				100kN/m ² を超える				3mを超える						
	それ以外				それ以外				それ以外				それ以外						