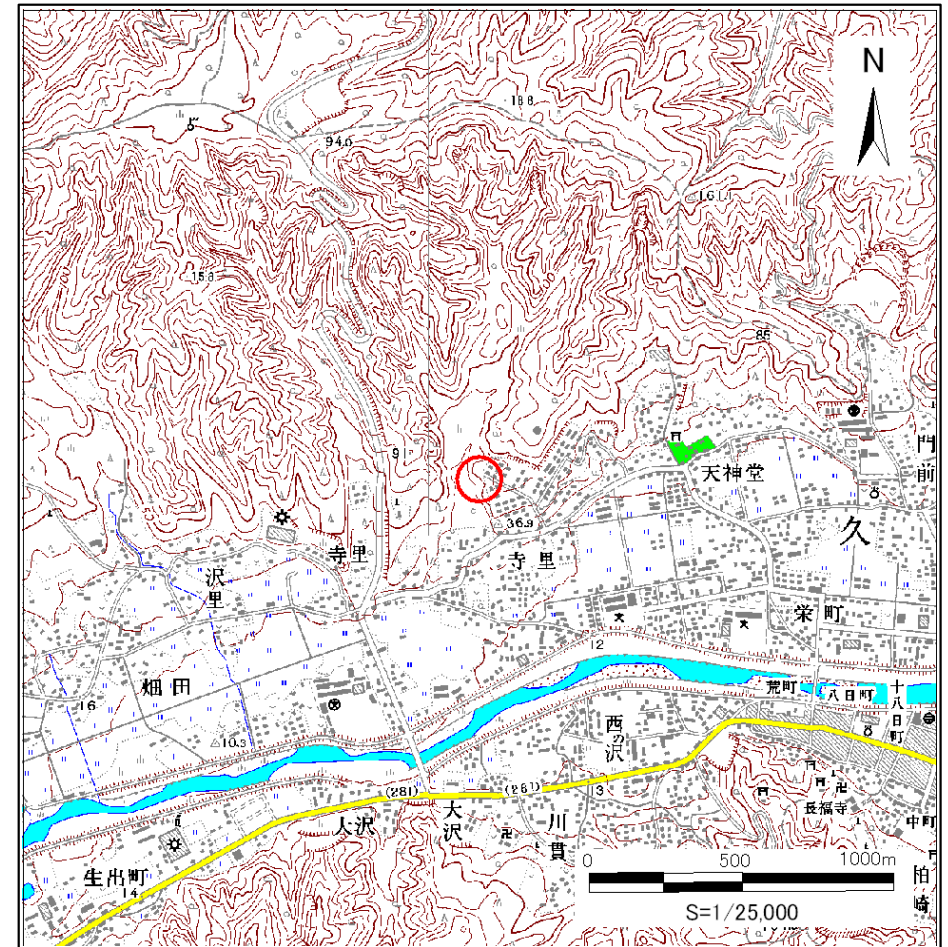


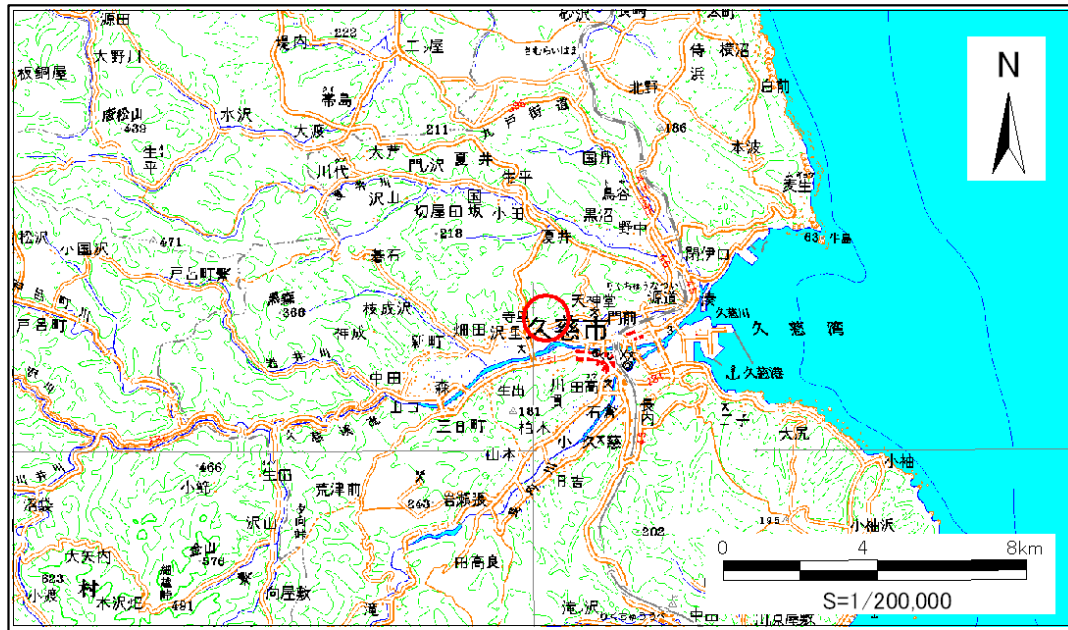
土砂災害防止に関する基礎調査(急傾斜地の崩壊)

表紙 概況、位置図

自然現象の種類	急傾斜地の崩壊
箇所番号	024C1003
箇所名	寺里-3
所在地	久慈市寺里第34地割
調査機関	岩手県北広域振興局



概況図(S=1:25,000)



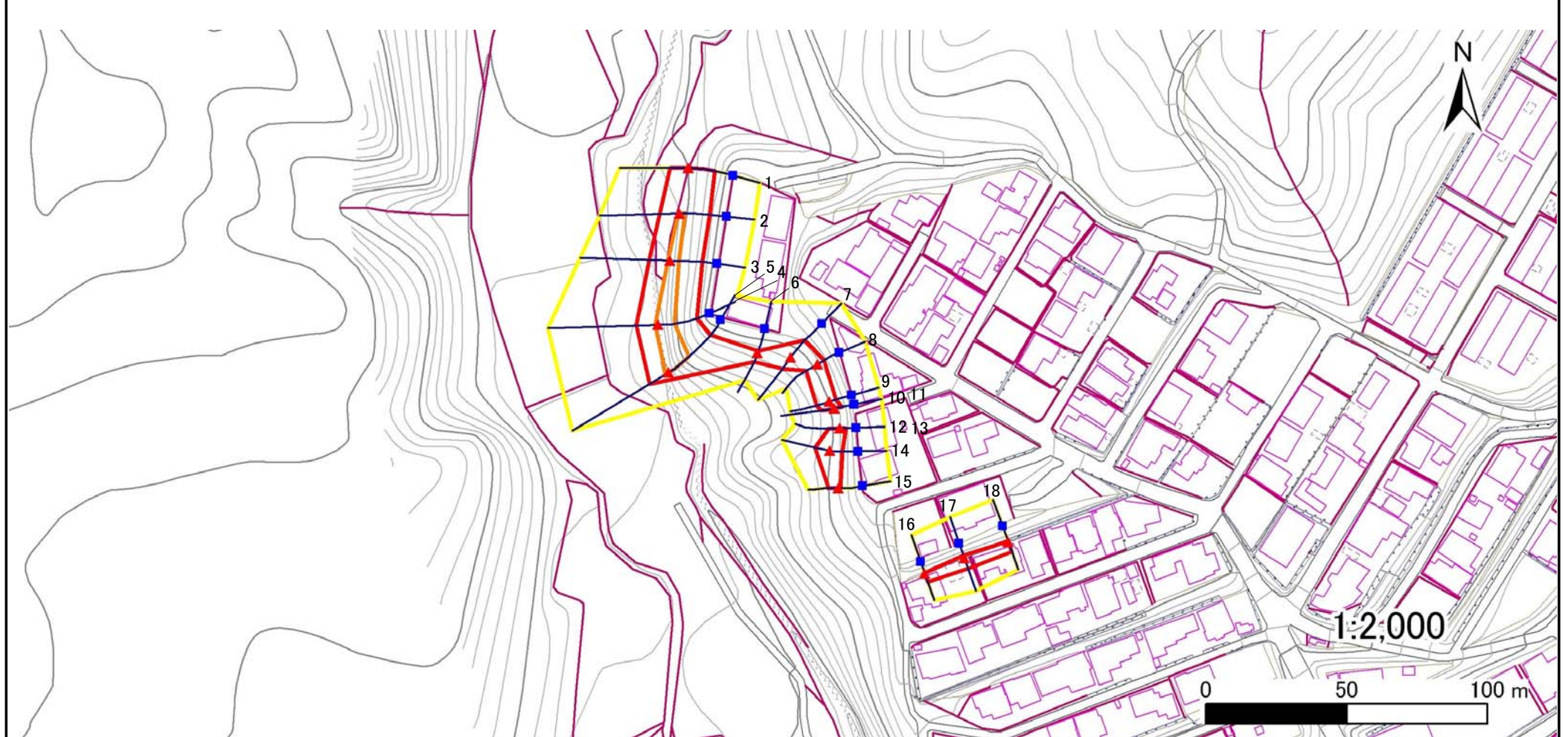
位置図(S=1:200,000)

この地図は、国土地理院長の承認を得て、同院発行の数値地図20000(地図画像)及び数値地図25000(地図画像)を複製したものである。(承認番号 平24情複、第156号)

急傾斜地の崩壊区域調査

様式3-1 危害のおそれのある土地、著しい危害のおそれのある土地の設定図

急傾斜地の位置	箇所番号	024C1003	箇所名	寺里-3	所在地	久慈市寺里第34地割	調査年度	平成24年度
---------	------	----------	-----	------	-----	------------	------	--------



凡例	■ 上端	— 横断測線	■ 危害のおそれのある土地の区域	■ 土石等の移動による力が100kN/m ² を超える範囲
	▲ 下端		■ 著しい危害のおそれのある土地の区域	■ 土石等の堆積高が3mを超える範囲

急傾斜地の崩壊区域調書

様式3-2 建築物に作用すると想定される衝撃に関する事項(1/2)

調査年度 平成24年度

急傾斜地の位置		箇所番号		024C1003		箇所名		寺里-3		所在地		久慈市寺里第34地割				
横断 測線 番号	急傾斜地の下端に隣接する土地								急傾斜地内							
	土石等の移動の高さと力の大きさ				土石等の堆積高さとの大きさ				土石等の移動の高さと力の大きさ				土石等の堆積高さとの大きさ			
	区分	高さ (m)	下端からの距離 (m)	力の大きさ (kN/m ²)	区分	下端からの水平 距離(m)	高さ (m)	力の大きさ (kN/m ²)	区分	高さ (m)	上端からの比高 (m)	力の大きさ (kN/m ²)	区分	上端からの比高 (m)	高さ (m)	力の大きさ (kN/m ²)
1	100kN/m ² を超える	-	- ~ -	-	3mを超える	- ~ -	-	-	100kN/m ² を超える	-	- ~ -	-	3mを超える	- ~ -	-	-
	それ以外	1.00	0.00 ~ 6.49	96.79	それ以外	0.00 ~ 6.49	2.16	9.52	それ以外	1.00	5.00 ~ 12.22	96.79	それ以外	5.00 ~ 12.22	2.16	9.52
2	100kN/m ² を超える	1.00	0.00 ~ 0.40	106.64	3mを超える	- ~ -	-	-	100kN/m ² を超える	1.00	12.60 ~ 14.22	106.64	3mを超える	- ~ -	-	-
	それ以外	1.00	0.40 ~ 7.08	100.00	それ以外	0.00 ~ 7.08	2.27	9.99	それ以外	1.00	5.00 ~ 12.60	100.00	それ以外	5.00 ~ 14.22	2.27	9.99
3	100kN/m ² を超える	1.00	0.00 ~ 0.72	112.06	3mを超える	- ~ -	-	-	100kN/m ² を超える	1.00	12.90 ~ 16.00	112.06	3mを超える	- ~ -	-	-
	それ以外	1.00	0.72 ~ 7.40	100.00	それ以外	0.00 ~ 7.40	2.59	11.40	それ以外	1.00	5.00 ~ 12.90	100.00	それ以外	5.00 ~ 16.00	2.59	11.40
4	100kN/m ² を超える	1.00	0.00 ~ 1.17	119.99	3mを超える	- ~ -	-	-	100kN/m ² を超える	1.00	13.65 ~ 19.67	119.99	3mを超える	- ~ -	-	-
	それ以外	1.00	1.17 ~ 7.85	100.00	それ以外	0.00 ~ 7.85	2.70	11.87	それ以外	1.00	5.00 ~ 13.65	100.00	それ以外	5.00 ~ 19.67	2.70	11.87
5	100kN/m ² を超える	1.00	0.00 ~ 1.19	120.42	3mを超える	- ~ -	-	-	100kN/m ² を超える	1.00	13.01 ~ 20.00	120.42	3mを超える	- ~ -	-	-
	それ以外	1.00	1.19 ~ 7.88	100.00	それ以外	0.00 ~ 7.88	2.68	11.78	それ以外	1.00	5.00 ~ 13.01	100.00	それ以外	5.00 ~ 20.00	2.68	11.78
6	100kN/m ² を超える	-	- ~ -	-	3mを超える	- ~ -	-	-	100kN/m ² を超える	-	- ~ -	-	3mを超える	- ~ -	-	-
	それ以外	1.00	0.00 ~ 3.45	51.06	それ以外	0.00 ~ 0.00	1.59	7.00	それ以外	1.00	5.00 ~ 5.40	51.06	それ以外	5.00 ~ 5.40	1.59	7.00
7	100kN/m ² を超える	-	- ~ -	-	3mを超える	- ~ -	-	-	100kN/m ² を超える	-	- ~ -	-	3mを超える	- ~ -	-	-
	それ以外	1.00	0.00 ~ 4.97	72.93	それ以外	0.00 ~ 0.00	1.57	6.92	それ以外	1.00	5.00 ~ 9.60	72.93	それ以外	5.00 ~ 9.60	1.57	6.92
8	100kN/m ² を超える	-	- ~ -	-	3mを超える	- ~ -	-	-	100kN/m ² を超える	-	- ~ -	-	3mを超える	- ~ -	-	-
	それ以外	1.00	0.00 ~ 4.72	69.20	それ以外	0.00 ~ 0.00	1.81	7.94	それ以外	1.00	5.00 ~ 7.10	69.20	それ以外	5.00 ~ 7.10	1.81	7.94
9	100kN/m ² を超える	-	- ~ -	-	3mを超える	- ~ -	-	-	100kN/m ² を超える	-	- ~ -	-	3mを超える	- ~ -	-	-
	それ以外	1.00	0.00 ~ 4.74	69.57	それ以外	0.00 ~ 0.00	1.86	8.18	それ以外	1.00	5.00 ~ 7.20	69.57	それ以外	5.00 ~ 7.20	1.86	8.18
10	100kN/m ² を超える	-	- ~ -	-	3mを超える	- ~ -	-	-	100kN/m ² を超える	-	- ~ -	-	3mを超える	- ~ -	-	-
	それ以外	1.00	0.00 ~ 4.66	68.33	それ以外	0.00 ~ 4.66	2.05	9.03	それ以外	1.00	5.00 ~ 7.90	68.33	それ以外	5.00 ~ 7.90	2.05	9.03
11	100kN/m ² を超える	-	- ~ -	-	3mを超える	- ~ -	-	-	100kN/m ² を超える	-	- ~ -	-	3mを超える	- ~ -	-	-
	それ以外	-	- ~ -	-	それ以外	- ~ -	-	-	それ以外	-	- ~ -	-	それ以外	- ~ -	-	-
12	100kN/m ² を超える	-	- ~ -	-	3mを超える	- ~ -	-	-	100kN/m ² を超える	-	- ~ -	-	3mを超える	- ~ -	-	-
	それ以外	-	- ~ -	-	それ以外	- ~ -	-	-	それ以外	-	- ~ -	-	それ以外	- ~ -	-	-
13	100kN/m ² を超える	-	- ~ -	-	3mを超える	- ~ -	-	-	100kN/m ² を超える	-	- ~ -	-	3mを超える	- ~ -	-	-
	それ以外	1.00	0.00 ~ 4.01	58.87	それ以外	0.00 ~ 4.01	2.24	9.85	それ以外	1.00	5.00 ~ 8.00	58.87	それ以外	5.00 ~ 8.00	2.24	9.85
14	100kN/m ² を超える	-	- ~ -	-	3mを超える	- ~ -	-	-	100kN/m ² を超える	-	- ~ -	-	3mを超える	- ~ -	-	-
	それ以外	1.00	0.00 ~ 5.43	79.92	それ以外	0.00 ~ 0.00	1.87	8.23	それ以外	1.00	5.00 ~ 8.80	79.92	それ以外	5.00 ~ 8.80	1.87	8.23
15	100kN/m ² を超える	-	- ~ -	-	3mを超える	- ~ -	-	-	100kN/m ² を超える	-	- ~ -	-	3mを超える	- ~ -	-	-
	それ以外	1.00	0.00 ~ 3.57	52.67	それ以外	0.00 ~ 0.00	1.62	7.14	それ以外	1.00	5.00 ~ 5.40	52.67	それ以外	5.00 ~ 5.40	1.62	7.14

急傾斜地の崩壊区域調書

様式3-2 建築物に作用すると想定される衝撃に関する事項(2/2)

調査年度 平成24年度

急傾斜地の位置		箇所番号		024C1003		箇所名		寺里-3		所在地		久慈市寺里第34地割				
横断線 番号	急傾斜地の下端に隣接する土地								急傾斜地内							
	土石等の移動の高さと力の大きさ				土石等の堆積高さとの大きさ				土石等の移動の高さと力の大きさ				土石等の堆積高さとの大きさ			
	区分	高さ (m)	下端からの距離 (m)	力の大きさ (kN/m ²)	区分	下端からの水平 距離(m)	高さ (m)	力の大きさ (kN/m ²)	区分	高さ (m)	上端からの比高 (m)	力の大きさ (kN/m ²)	区分	上端からの比高 (m)	高さ (m)	力の大きさ (kN/m ²)
16	100kN/m ² を超える	-	- ~ -	-	3mを超える	- ~ -	-	-	100kN/m ² を超える	-	- ~ -	-	3mを超える	- ~ -	-	-
	それ以外	1.00	0.00 ~ 3.20	47.61	それ以外	0.00 ~ 3.20	2.08	9.15	それ以外	1.00	5.00 ~ 5.10	47.61	それ以外	5.00 ~ 5.10	2.08	9.15
17	100kN/m ² を超える	-	- ~ -	-	3mを超える	- ~ -	-	-	100kN/m ² を超える	-	- ~ -	-	3mを超える	- ~ -	-	-
	それ以外	1.00	0.00 ~ 3.84	56.54	それ以外	0.00 ~ 3.84	2.06	9.06	それ以外	1.00	5.00 ~ 6.20	56.54	それ以外	5.00 ~ 6.20	2.06	9.06
18	100kN/m ² を超える	-	- ~ -	-	3mを超える	- ~ -	-	-	100kN/m ² を超える	-	- ~ -	-	3mを超える	- ~ -	-	-
	それ以外	1.00	0.00 ~ 3.68	54.29	それ以外	0.00 ~ 0.00	1.86	8.18	それ以外	1.00	5.00 ~ 5.20	54.29	それ以外	5.00 ~ 5.20	1.86	8.18
	100kN/m ² を超える		~		3mを超える	~			100kN/m ² を超える		~		3mを超える	~		
	それ以外		~		それ以外	~			それ以外		~		それ以外	~		
	100kN/m ² を超える		~		3mを超える	~			100kN/m ² を超える		~		3mを超える	~		
	それ以外		~		それ以外	~			それ以外		~		それ以外	~		
	100kN/m ² を超える		~		3mを超える	~			100kN/m ² を超える		~		3mを超える	~		
	それ以外		~		それ以外	~			それ以外		~		それ以外	~		
	100kN/m ² を超える		~		3mを超える	~			100kN/m ² を超える		~		3mを超える	~		
	それ以外		~		それ以外	~			それ以外		~		それ以外	~		
	100kN/m ² を超える		~		3mを超える	~			100kN/m ² を超える		~		3mを超える	~		
	それ以外		~		それ以外	~			それ以外		~		それ以外	~		
	100kN/m ² を超える		~		3mを超える	~			100kN/m ² を超える		~		3mを超える	~		
	それ以外		~		それ以外	~			それ以外		~		それ以外	~		
	100kN/m ² を超える		~		3mを超える	~			100kN/m ² を超える		~		3mを超える	~		
	それ以外		~		それ以外	~			それ以外		~		それ以外	~		