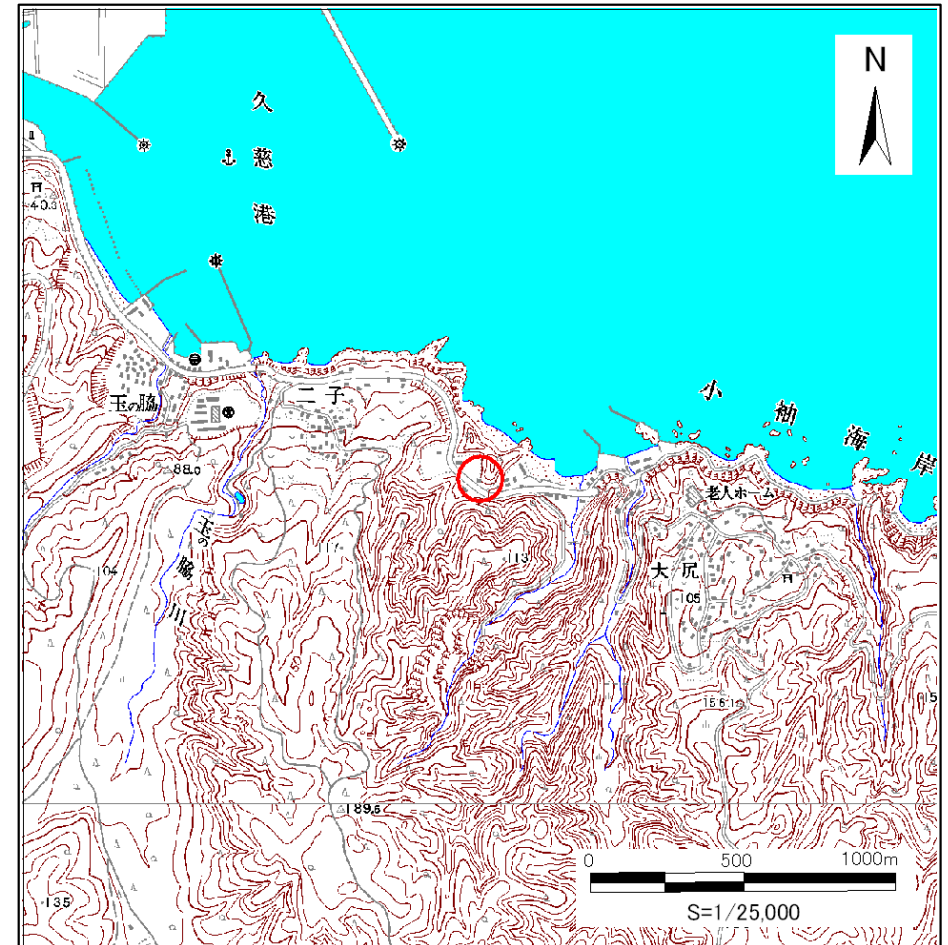


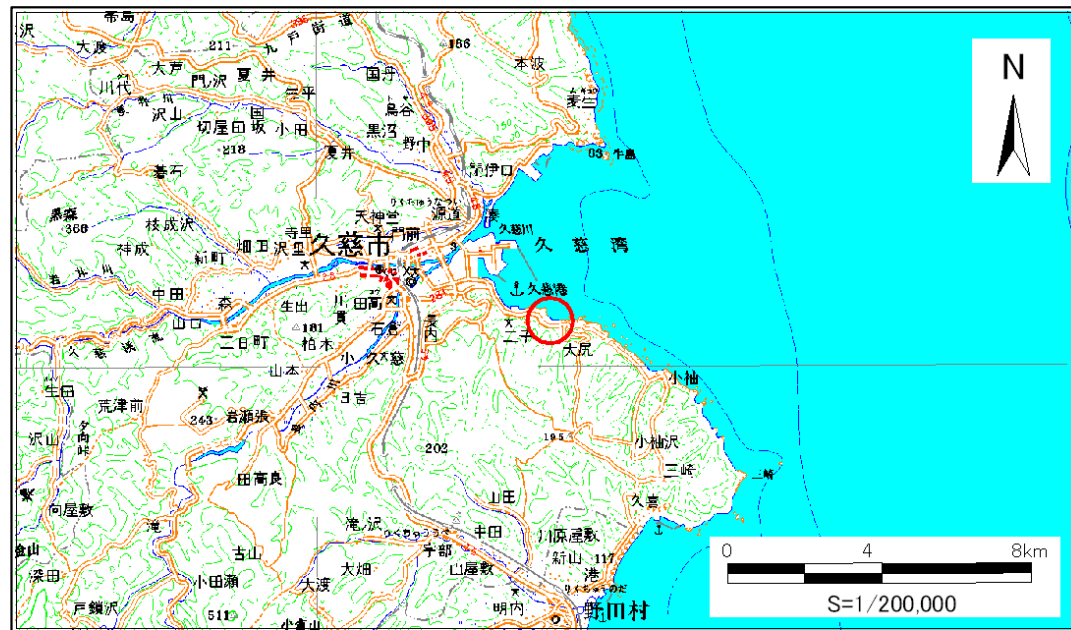
土砂災害防止に関する基礎調査(急傾斜地の崩壊)

表紙 概況、位置図

自然現象の種類	急傾斜地の崩壊
箇所番号	024B1015
箇所名	浜野
所在地	久慈市長内町第44地割
調査機関	岩手県北広域振興局



概況図(S=1:25,000)



位置図(S=1:200,000)

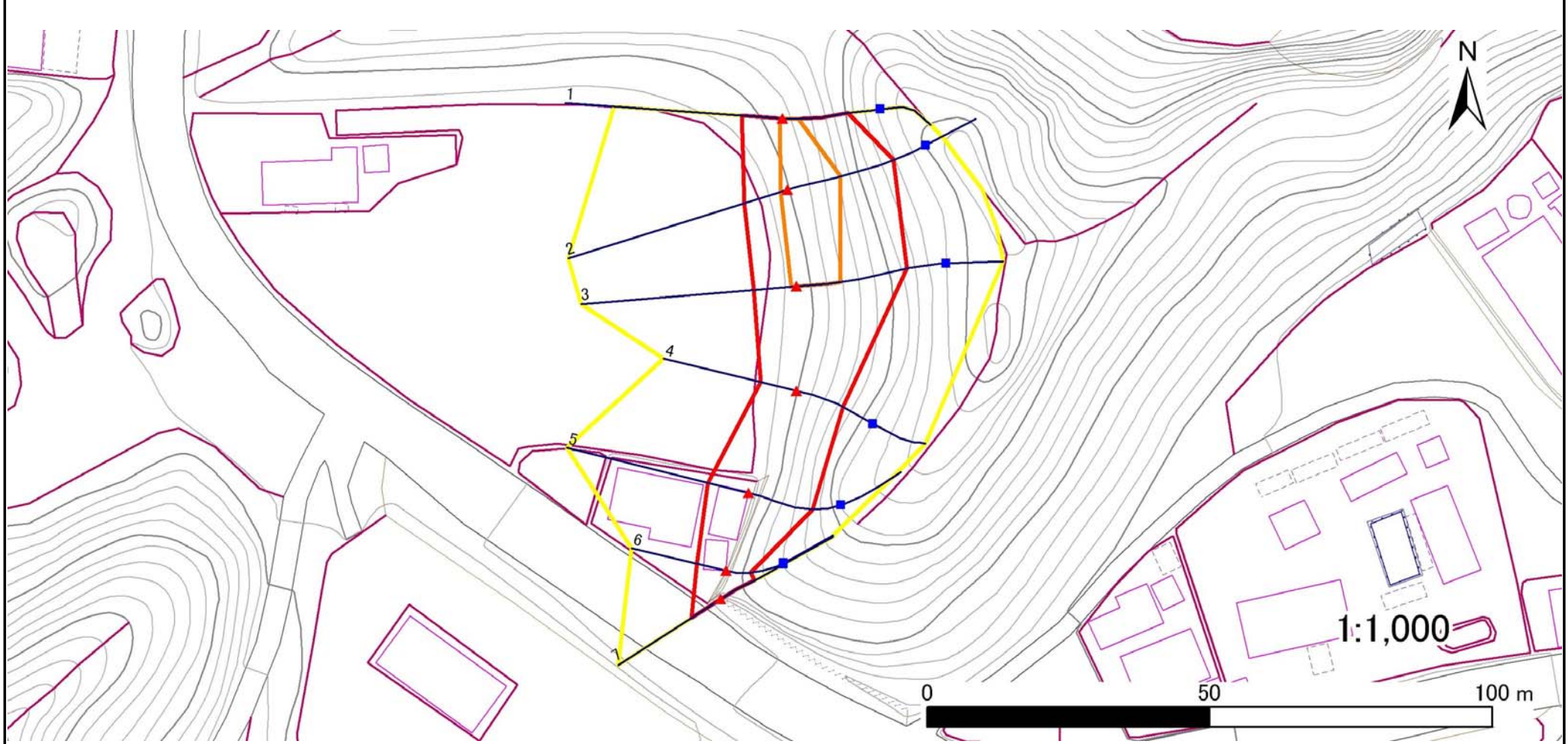
この地図は、国土地理院長の承認を得て、同院発行の数値地図20000(地図画像)及び数値地図25000(地図画像)を複製したものである。(承認番号 平24情複、第156号)

急傾斜地の崩壊区域調査

様式3-1 危害のおそれのある土地、著しい危害のおそれのある土地の設定図

調査年度 平成23年度

急傾斜地の位置	箇所番号	024B1015	箇所名	浜野	所在地	久慈市長内町第44地割
---------	------	----------	-----	----	-----	-------------



凡例	■ 上端	— 横断測線	■ 危害のおそれのある土地の区域	■ 土石等の移動による力が100kN/m ² を超える範囲
	▲ 下端		■ 著しい危害のおそれのある土地の区域	■ 土石等の堆積高が3mを超える範囲

急傾斜地の崩壊区域調書

様式3-2 建築物に作用すると想定される衝撃に関する事項(1/1)

調査年度 平成23年度

急傾斜地の位置		箇所番号		024B1015		箇所名		浜野		所在地		久慈市長内町第44地割				
横断 測線 番号	急傾斜地の下端に隣接する土地								急傾斜地内							
	土石等の移動の高さと力の大きさ				土石等の堆積高さとの大きさ				土石等の移動の高さと力の大きさ				土石等の堆積高さとの大きさ			
	区分	高さ (m)	下端からの距離 (m)	力の大きさ (kN/m ²)	区分	下端からの水平 距離(m)	高さ (m)	力の大きさ (kN/m ²)	区分	高さ (m)	上端からの比高 (m)	力の大きさ (kN/m ²)	区分	上端からの比高 (m)	高さ (m)	力の大きさ (kN/m ²)
1	100kN/m ² を超える	1.00	0.00 ~ 0.56	109.40	3mを超える	- ~ -	-	-	100kN/m ² を超える	1.00	12.60 ~ 14.95	109.40	3mを超える	- ~ -	-	-
	それ以外	1.00	0.56 ~ 7.24	100.00	それ以外	0.00 ~ 7.24	2.29	10.05	それ以外	1.00	5.00 ~ 12.60	100.00	それ以外	5.00 ~ 14.95	2.29	10.05
2	100kN/m ² を超える	1.00	0.00 ~ 1.35	123.19	3mを超える	- ~ -	-	-	100kN/m ² を超える	1.00	12.74 ~ 20.35	123.19	3mを超える	- ~ -	-	-
	それ以外	1.00	1.35 ~ 8.04	100.00	それ以外	0.00 ~ 8.04	2.73	12.03	それ以外	1.00	5.00 ~ 12.74	100.00	それ以外	5.00 ~ 20.35	2.73	12.03
3	100kN/m ² を超える	1.00	0.00 ~ 0.90	115.30	3mを超える	- ~ -	-	-	100kN/m ² を超える	1.00	13.59 ~ 19.10	115.30	3mを超える	- ~ -	-	-
	それ以外	1.00	0.90 ~ 7.59	100.00	それ以外	0.00 ~ 7.59	2.29	10.08	それ以外	1.00	5.00 ~ 13.59	100.00	それ以外	5.00 ~ 19.10	2.29	10.08
4	100kN/m ² を超える	-	- ~ -	-	3mを超える	- ~ -	-	-	100kN/m ² を超える	-	- ~ -	-	3mを超える	- ~ -	-	-
	それ以外	1.00	0.00 ~ 6.54	97.59	それ以外	0.00 ~ 6.54	2.24	9.83	それ以外	1.00	5.00 ~ 12.10	97.59	それ以外	5.00 ~ 12.10	2.24	9.83
5	100kN/m ² を超える	1.00	0.00 ~ 0.77	113.05	3mを超える	- ~ -	-	-	100kN/m ² を超える	1.00	13.14 ~ 16.59	113.05	3mを超える	- ~ -	-	-
	それ以外	1.00	0.77 ~ 7.46	100.00	それ以外	0.00 ~ 7.46	2.63	11.58	それ以外	1.00	5.00 ~ 13.14	100.00	それ以外	5.00 ~ 16.59	2.63	11.58
6	100kN/m ² を超える	-	- ~ -	-	3mを超える	- ~ -	-	-	100kN/m ² を超える	-	- ~ -	-	3mを超える	- ~ -	-	-
	それ以外	1.00	0.00 ~ 5.37	79.07	それ以外	0.00 ~ 0.00	1.82	7.99	それ以外	1.00	5.00 ~ 8.60	79.07	それ以外	5.00 ~ 8.60	1.82	7.99
7	100kN/m ² を超える	-	- ~ -	-	3mを超える	- ~ -	-	-	100kN/m ² を超える	-	- ~ -	-	3mを超える	- ~ -	-	-
	それ以外	1.00	0.00 ~ 6.16	91.44	それ以外	0.00 ~ 6.16	2.27	9.98	それ以外	1.00	5.00 ~ 10.80	91.44	それ以外	5.00 ~ 10.80	2.27	9.98
	100kN/m ² を超える		~		3mを超える	~			100kN/m ² を超える		~		3mを超える	~		
	それ以外		~		それ以外	~			それ以外		~		それ以外	~		
	100kN/m ² を超える		~		3mを超える	~			100kN/m ² を超える		~		3mを超える	~		
	それ以外		~		それ以外	~			それ以外		~		それ以外	~		
	100kN/m ² を超える		~		3mを超える	~			100kN/m ² を超える		~		3mを超える	~		
	それ以外		~		それ以外	~			それ以外		~		それ以外	~		
	100kN/m ² を超える		~		3mを超える	~			100kN/m ² を超える		~		3mを超える	~		
	それ以外		~		それ以外	~			それ以外		~		それ以外	~		
	100kN/m ² を超える		~		3mを超える	~			100kN/m ² を超える		~		3mを超える	~		
	それ以外		~		それ以外	~			それ以外		~		それ以外	~		