

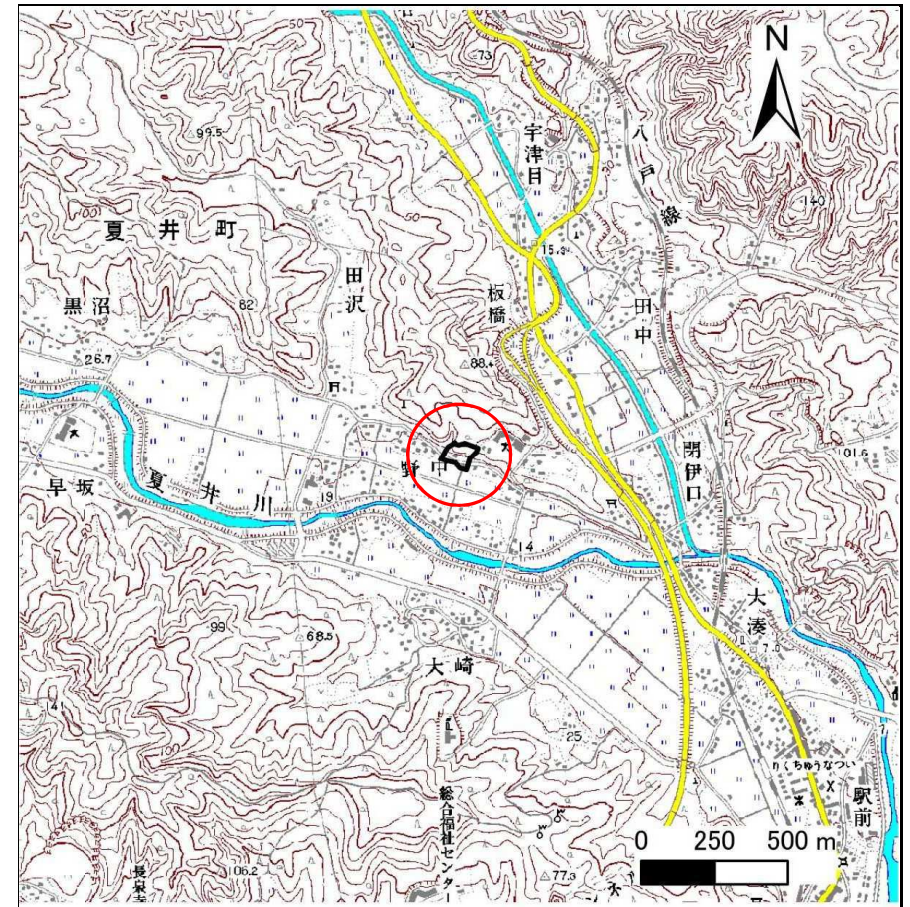
# 土砂災害防止に関する基礎調査(急傾斜地の崩壊)

表紙 概況、位置図

自然現象の種類	急傾斜地の崩壊
箇所番号	024B1002
箇所名	早坂
所在地	久慈市夏井町早坂第15地割
調査機関	県北広域振興局 土木部



位置図(S=1:200,000)

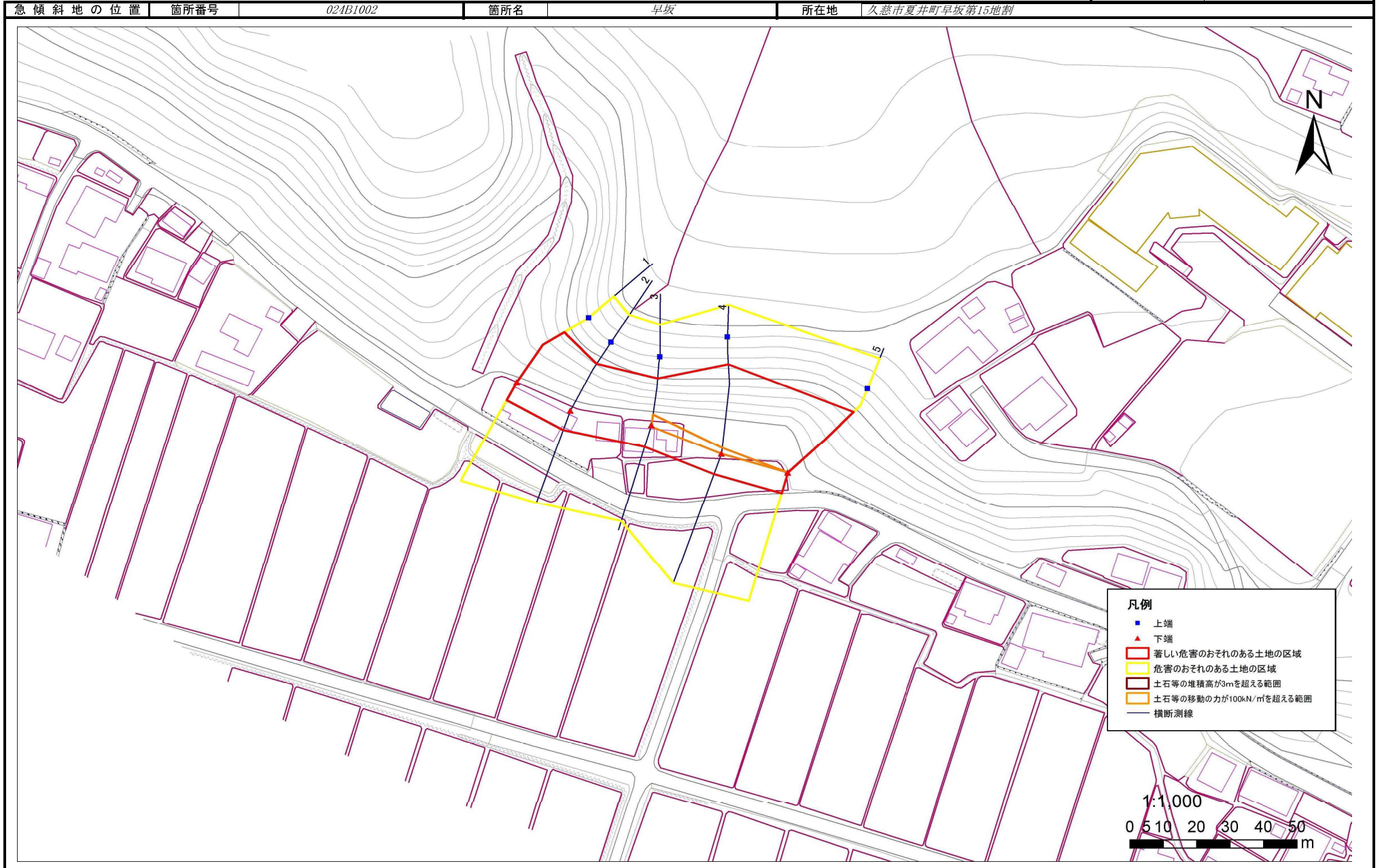


概況図(S=1:25,000)

# 急傾斜地の崩壊区域調書

様式3-1 危害のおそれのある土地、著しい危害のおそれのある土地の設定図

調査年度 平成25年度



## 急傾斜地の崩壊区域調書

様式3-2 建築物に作用すると想定される衝撃に関する事項(1/1)

調査年度 平成25年度

急傾斜地の位置		箇所番号		024B1002		箇所名		早坂		所在地		久慈市夏井町早坂第15地割				
横断 測線 番号	急傾斜地の下端に隣接する土地								急傾斜地内							
	土石等の移動の高さと力の大きさ				土石等の堆積高さとの大きさ				土石等の移動の高さと力の大きさ				土石等の堆積高さとの大きさ			
	区分	高さ (m)	下端からの距離 (m)	力の大きさ (kN/m <sup>2</sup> )	区分	下端からの水平 距離(m)	高さ (m)	力の大きさ (kN/m <sup>2</sup> )	区分	高さ (m)	上端からの比高 (m)	力の大きさ (kN/m <sup>2</sup> )	区分	上端からの比高 (m)	高さ (m)	力の大きさ (kN/m <sup>2</sup> )
1	100kN/m <sup>2</sup> を超える	—	— ~ —	—	3mを超える	— ~ —	—	—	100kN/m <sup>2</sup> を超える	—	— ~ —	—	3mを超える	— ~ —	—	—
	それ以外	1.00	0.00 ~ 6.37	94.90	それ以外	0.00 ~ 6.37	2.10	9.77	それ以外	1.00	5.00 ~ 17.52	94.90	それ以外	5.00 ~ 17.52	2.10	9.77
2	100kN/m <sup>2</sup> を超える	—	— ~ —	—	3mを超える	— ~ —	—	—	100kN/m <sup>2</sup> を超える	—	— ~ —	—	3mを超える	— ~ —	—	—
	それ以外	1.00	0.00 ~ 6.46	96.37	それ以外	0.00 ~ 6.46	2.16	10.04	それ以外	1.00	5.00 ~ 15.26	96.37	それ以外	5.00 ~ 15.26	2.16	10.04
3	100kN/m <sup>2</sup> を超える	1.00	0.00 ~ 0.49	108.14	3mを超える	— ~ —	—	—	100kN/m <sup>2</sup> を超える	1.00	13.27 ~ 15.67	108.14	3mを超える	— ~ —	—	—
	それ以外	1.00	0.49 ~ 7.17	100.00	それ以外	0.00 ~ 7.17	2.32	10.77	それ以外	1.00	5.00 ~ 13.27	100.00	それ以外	5.00 ~ 15.67	2.32	10.77
4	100kN/m <sup>2</sup> を超える	1.00	0.00 ~ 0.08	101.32	3mを超える	— ~ —	—	—	100kN/m <sup>2</sup> を超える	1.00	20.35 ~ 21.41	101.32	3mを超える	— ~ —	—	—
	それ以外	1.00	0.08 ~ 6.76	100.00	それ以外	0.00 ~ 6.76	2.41	11.17	それ以外	1.00	5.00 ~ 20.35	100.00	それ以外	5.00 ~ 21.41	2.41	11.17
5	100kN/m <sup>2</sup> を超える	1.00	0.00 ~ 0.00	100.05	3mを超える	— ~ —	—	—	100kN/m <sup>2</sup> を超える	1.00	20.83 ~ 20.87	100.05	3mを超える	— ~ —	—	—
	それ以外	1.00	0.00 ~ 6.69	100.00	それ以外	0.00 ~ 6.69	2.40	11.15	それ以外	1.00	5.00 ~ 20.83	100.00	それ以外	5.00 ~ 20.87	2.40	11.15
	100kN/m <sup>2</sup> を超える		~		3mを超える	~			100kN/m <sup>2</sup> を超える		~		3mを超える	~		
	それ以外		~		それ以外	~			それ以外		~		それ以外	~		
	100kN/m <sup>2</sup> を超える		~		3mを超える	~			100kN/m <sup>2</sup> を超える		~		3mを超える	~		
	それ以外		~		それ以外	~			それ以外		~		それ以外	~		
	100kN/m <sup>2</sup> を超える		~		3mを超える	~			100kN/m <sup>2</sup> を超える		~		3mを超える	~		
	それ以外		~		それ以外	~			それ以外		~		それ以外	~		
	100kN/m <sup>2</sup> を超える		~		3mを超える	~			100kN/m <sup>2</sup> を超える		~		3mを超える	~		
	それ以外		~		それ以外	~			それ以外		~		それ以外	~		
	100kN/m <sup>2</sup> を超える		~		3mを超える	~			100kN/m <sup>2</sup> を超える		~		3mを超える	~		
	それ以外		~		それ以外	~			それ以外		~		それ以外	~		
	100kN/m <sup>2</sup> を超える		~		3mを超える	~			100kN/m <sup>2</sup> を超える		~		3mを超える	~		
	それ以外		~		それ以外	~			それ以外		~		それ以外	~		
	100kN/m <sup>2</sup> を超える		~		3mを超える	~			100kN/m <sup>2</sup> を超える		~		3mを超える	~		
	それ以外		~		それ以外	~			それ以外		~		それ以外	~		