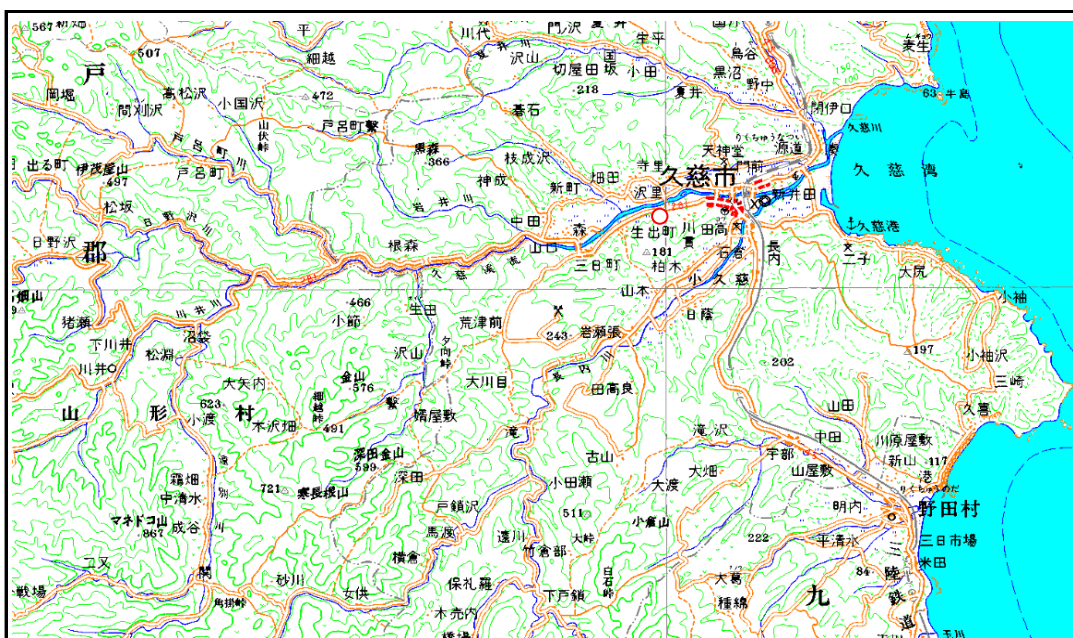


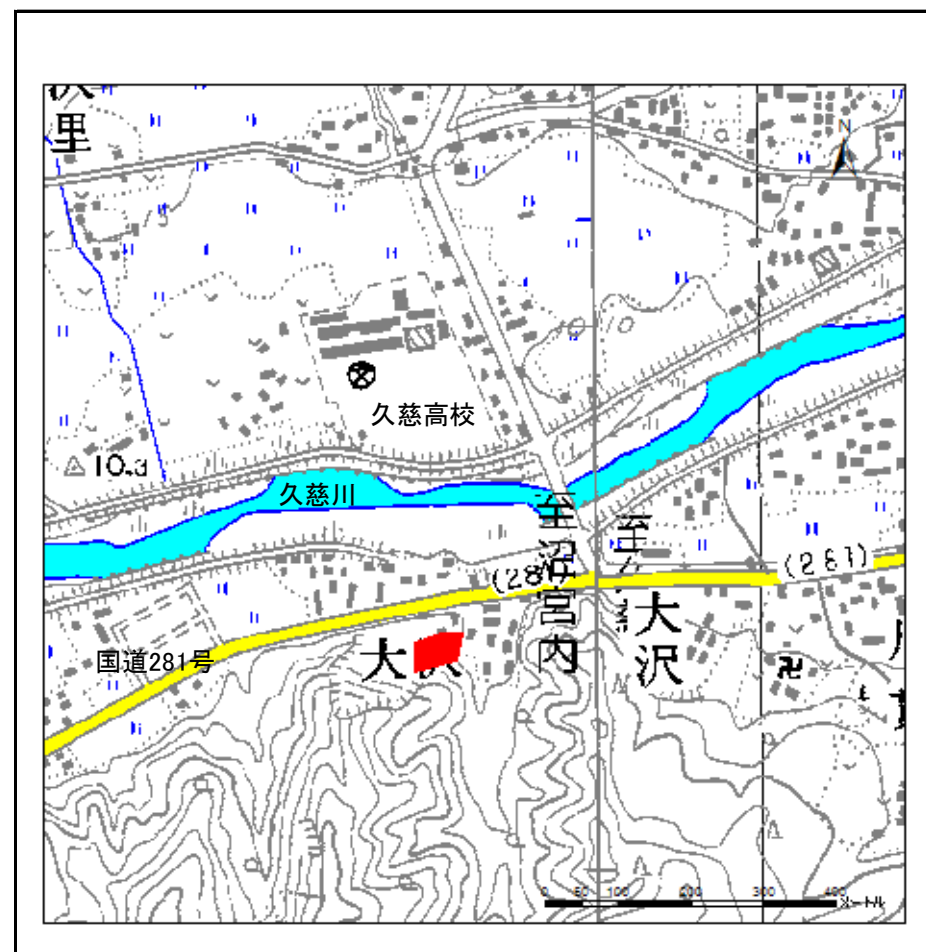
土砂災害防止に関する基礎調査(急傾斜地の崩壊)

表紙 概況、位置図

自然現象の種類	急傾斜地の崩壊
箇所番号	023e1004
箇所名	大沢
所在地	久慈市大川目町第1地割
調査機関	岩手県久慈地方振興局 土木部



概況図 (S=1:200,000)



位置図 (S=1:5,000)

岩手県

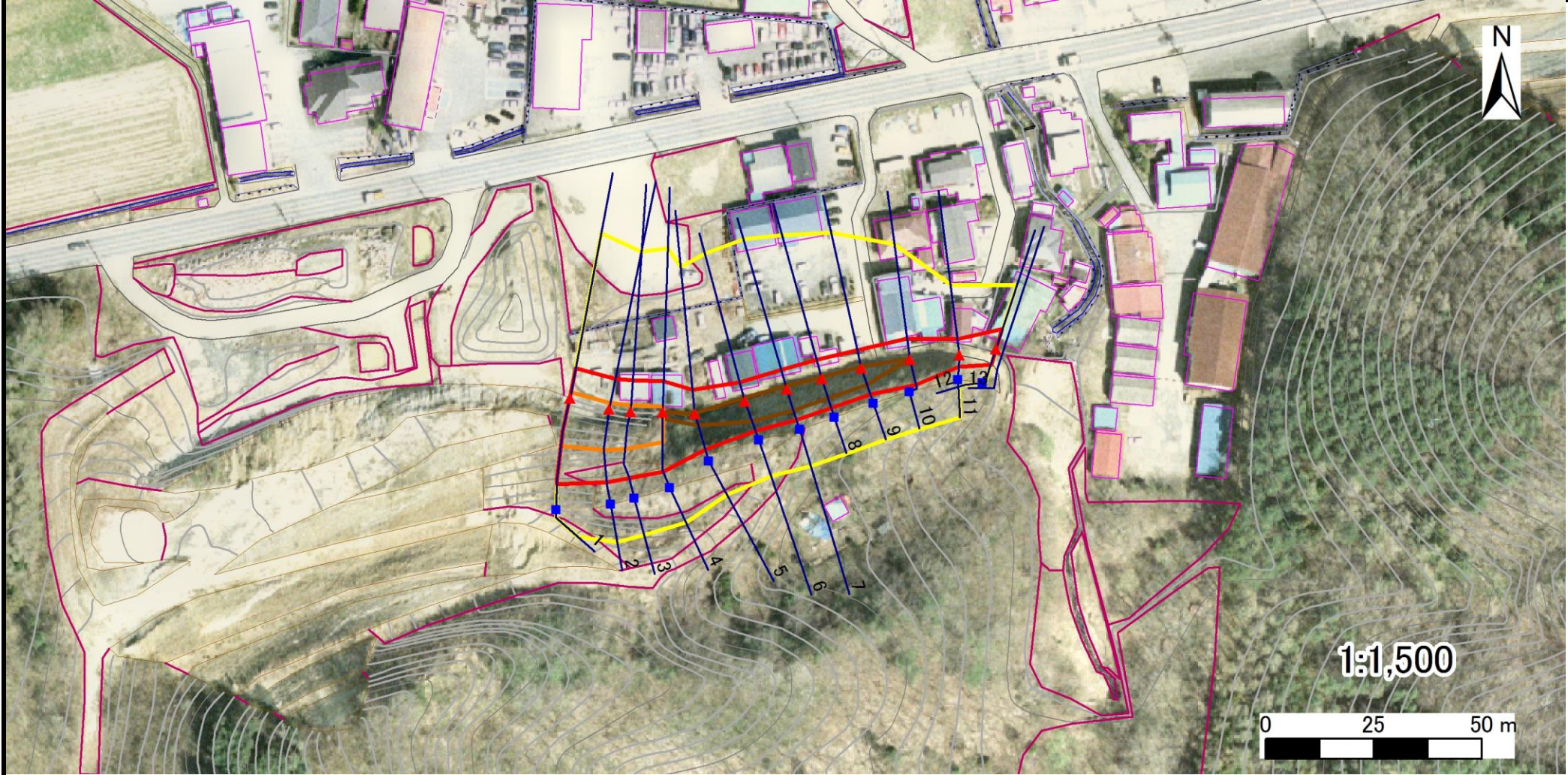
急傾斜地の崩壊区域調査

様式3-1 危害のおそれのある土地、著しい危害のおそれのある土地の設定図

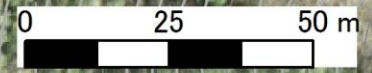
調査年度

平成15年度

急傾斜地の位置 箇所番号 023e1004 箇所名 大沢 所在地 久慈市大川目町第1地割



1:1,500



- | | | | | |
|----|--|--|---|---|
| 凡例 | ■ 上端 | — 横断測線 | 危害のおそれのある土地の区域 | 土石等の移動による力が100kN/m ² を超える範囲 |
| | ▲ 下端 | | 著しい危害のおそれのある土地の区 | 土石等の堆積高が3mを超える範囲 |

急傾斜地の崩壊区域調査

様式3-2 建築物に作用すると想定される衝撃に関する事項 (1/1)

調査年度 平成15年度

急傾斜地の位置		箇所番号		023e1004		箇所名		大沢		所在地		久慈市大川目町第1地割				
横断 測線 番号	急傾斜地の下端に隣接する土地								急傾斜地内							
	土石等の移動の高さと力の大きさ				土石等の堆積高さと力の大きさ				土石等の移動の高さと力の大きさ				土石等の堆積高さと力の大きさ			
	区分	高さ (m)	下端からの距離 (m)	力の大きさ (kN/m ²)	区分	下端からの水平 距離(m)	高さ (m)	力の大きさ (kN/m ²)	区分	高さ (m)	上端からの比高 (m)	力の大きさ (kN/m ²)	区分	上端からの比高 (m)	高さ (m)	力の大きさ (kN/m ²)
1	100kN/m ² を超える	1.00	0.00 ~ 1.40	124.06	3mを超える	- ~ -	-	-	100kN/m ² を超える	1.00	13.08 ~ 22.16	124.06	3mを超える	- ~ -	-	-
	それ以外	1.00	1.40 ~ 8.08	100.00	それ以外	0.00 ~ 8.08	2.67	11.74	それ以外	1.00	5.00 ~ 13.08	100.00	それ以外	5.00 ~ 22.16	2.67	11.74
2	100kN/m ² を超える	1.00	0.00 ~ 1.54	126.57	3mを超える	- ~ -	-	-	100kN/m ² を超える	1.00	12.60 ~ 21.19	126.57	3mを超える	- ~ -	-	-
	それ以外	1.00	1.54 ~ 8.22	100.00	それ以外	0.00 ~ 8.22	2.80	12.34	それ以外	1.00	5.00 ~ 12.60	100.00	それ以外	5.00 ~ 21.19	2.80	12.34
3	100kN/m ² を超える	1.00	0.00 ~ 1.57	127.13	3mを超える	- ~ -	-	-	100kN/m ² を超える	1.00	12.72 ~ 21.21	127.13	3mを超える	- ~ -	-	-
	それ以外	1.00	1.57 ~ 8.26	100.00	それ以外	0.00 ~ 8.26	2.90	12.76	それ以外	1.00	5.00 ~ 12.72	100.00	それ以外	5.00 ~ 21.21	2.90	12.76
4	100kN/m ² を超える	1.00	0.00 ~ 1.39	123.92	3mを超える	0.00 ~ 0.14	3.10	13.64	100kN/m ² を超える	1.00	13.84 ~ 21.63	123.92	3mを超える	20.00 ~ 21.63	3.10	13.64
	それ以外	1.00	1.39 ~ 8.08	100.00	それ以外	0.14 ~ 8.08	3.00	13.20	それ以外	1.00	5.00 ~ 13.84	100.00	それ以外	5.00 ~ 20.00	3.00	13.20
5	100kN/m ² を超える	-	- ~ -	-	3mを超える	0.00 ~ 0.14	3.13	13.77	100kN/m ² を超える	-	- ~ -	-	3mを超える	15.00 ~ 19.47	3.13	13.77
	それ以外	1.00	0.00 ~ 6.30	93.67	それ以外	0.14 ~ 6.30	3.00	13.20	それ以外	1.00	5.00 ~ 19.47	93.67	それ以外	5.00 ~ 15.00	3.00	13.20
6	100kN/m ² を超える	-	- ~ -	-	3mを超える	0.00 ~ 0.89	3.89	17.12	100kN/m ² を超える	-	- ~ -	-	3mを超える	10.00 ~ 20.12	3.89	17.12
	それ以外	1.00	0.00 ~ 5.11	75.10	それ以外	0.89 ~ 5.11	3.00	13.20	それ以外	1.00	5.00 ~ 20.12	75.10	それ以外	5.00 ~ 10.00	3.00	13.20
7	100kN/m ² を超える	-	- ~ -	-	3mを超える	0.00 ~ 0.88	3.88	17.08	100kN/m ² を超える	-	- ~ -	-	3mを超える	10.00 ~ 20.55	3.88	17.08
	それ以外	1.00	0.00 ~ 5.20	76.48	それ以外	0.88 ~ 5.20	3.00	13.20	それ以外	1.00	5.00 ~ 20.55	76.48	それ以外	5.00 ~ 10.00	3.00	13.20
8	100kN/m ² を超える	-	- ~ -	-	3mを超える	0.00 ~ 0.38	3.40	14.96	100kN/m ² を超える	-	- ~ -	-	3mを超える	10.00 ~ 19.64	3.40	14.96
	それ以外	1.00	0.00 ~ 5.11	75.01	それ以外	0.38 ~ 5.11	3.00	13.20	それ以外	1.00	5.00 ~ 19.64	75.01	それ以外	5.00 ~ 10.00	3.00	13.20
9	100kN/m ² を超える	-	- ~ -	-	3mを超える	0.00 ~ 0.39	3.42	15.04	100kN/m ² を超える	-	- ~ -	-	3mを超える	10.00 ~ 18.29	3.42	15.04
	それ以外	1.00	0.00 ~ 4.85	71.14	それ以外	0.39 ~ 4.85	3.00	13.20	それ以外	1.00	5.00 ~ 18.29	71.14	それ以外	5.00 ~ 10.00	3.00	13.20
10	100kN/m ² を超える	-	- ~ -	-	3mを超える	0.00 ~ 0.17	3.16	13.88	100kN/m ² を超える	-	- ~ -	-	3mを超える	15.00 ~ 15.30	3.16	13.88
	それ以外	1.00	0.00 ~ 5.48	80.71	それ以外	0.17 ~ 5.48	3.00	13.20	それ以外	1.00	5.00 ~ 15.30	80.71	それ以外	5.00 ~ 15.00	3.00	13.20
11	100kN/m ² を超える	-	- ~ -	-	3mを超える	- ~ -	-	-	100kN/m ² を超える	-	- ~ -	-	3mを超える	- ~ -	-	-
	それ以外	1.00	0.00 ~ 4.24	62.14	それ以外	0.00 ~ 4.24	2.29	10.10	それ以外	1.00	5.00 ~ 9.29	62.14	それ以外	5.00 ~ 9.29	2.29	10.10
12	100kN/m ² を超える	-	- ~ -	-	3mを超える	- ~ -	-	-	100kN/m ² を超える	-	- ~ -	-	3mを超える	- ~ -	-	-
	それ以外	1.00	0.00 ~ 5.41	79.65	それ以外	0.00 ~ 5.41	1.87	8.24	それ以外	1.00	5.00 ~ 8.76	79.65	それ以外	5.00 ~ 8.76	1.87	8.24
	100kN/m ² を超える		~		3mを超える	~			100kN/m ² を超える		~		3mを超える	~		
	それ以外		~		それ以外	~			それ以外		~		それ以外	~		
	100kN/m ² を超える		~		3mを超える	~			100kN/m ² を超える		~		3mを超える	~		
	それ以外		~		それ以外	~			それ以外		~		それ以外	~		
	100kN/m ² を超える		~		3mを超える	~			100kN/m ² を超える		~		3mを超える	~		
	それ以外		~		それ以外	~			それ以外		~		それ以外	~		