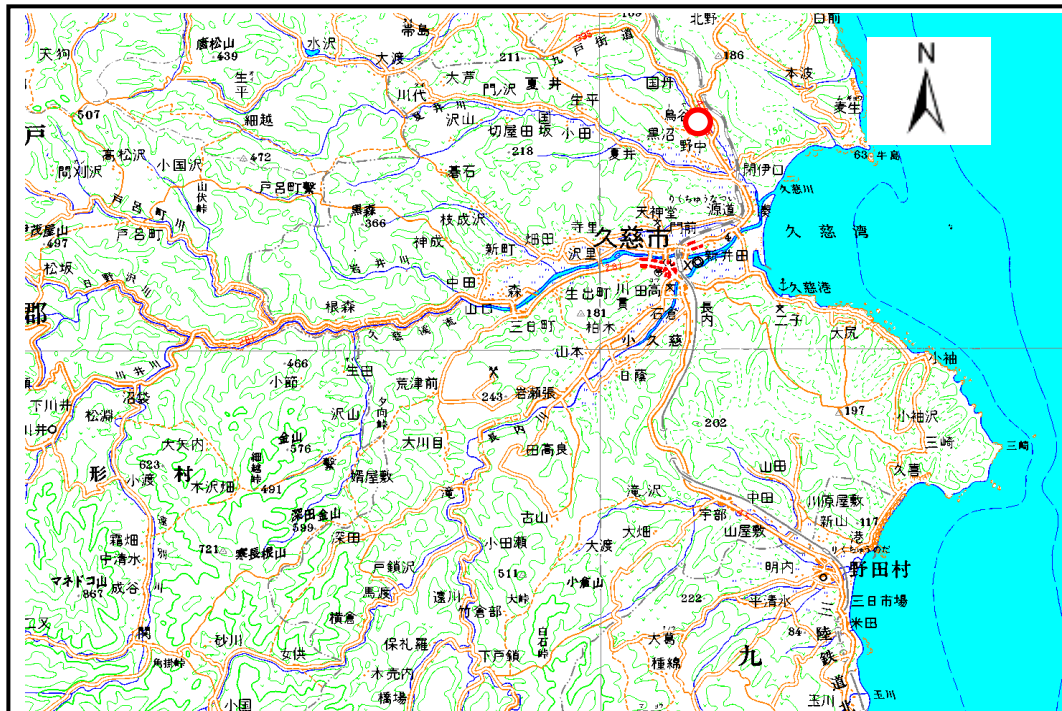


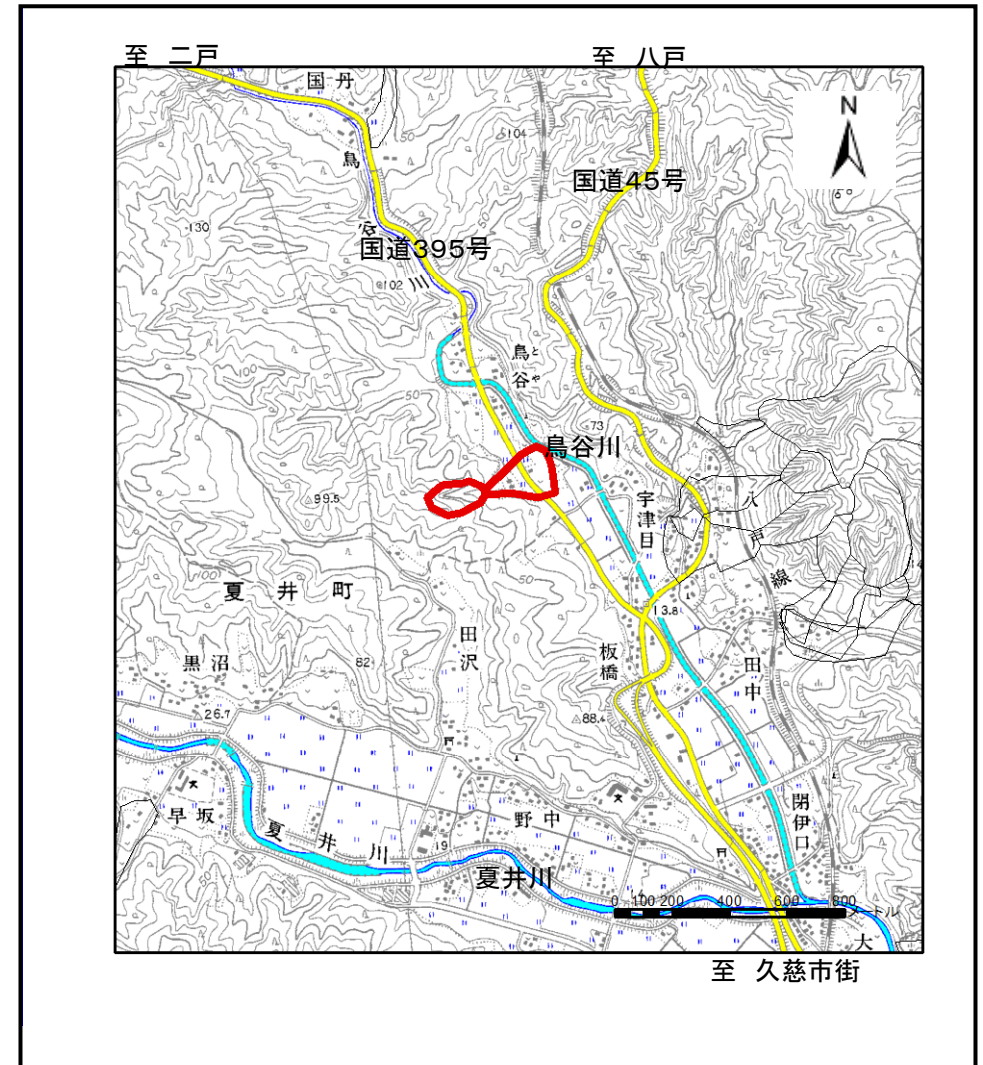
土砂災害防止に関する基礎調査(土石流)

表紙 位置,位置図

自然現象の種類	土石流
溪流番号	b024104
水系名	久慈川
河川名	鳥谷川
溪流名	鳥谷の沢
所在地	久慈市夏井町鳥谷第6地割
調査機関	岩手県久慈地方振興局



位置図(S=1:200,000)

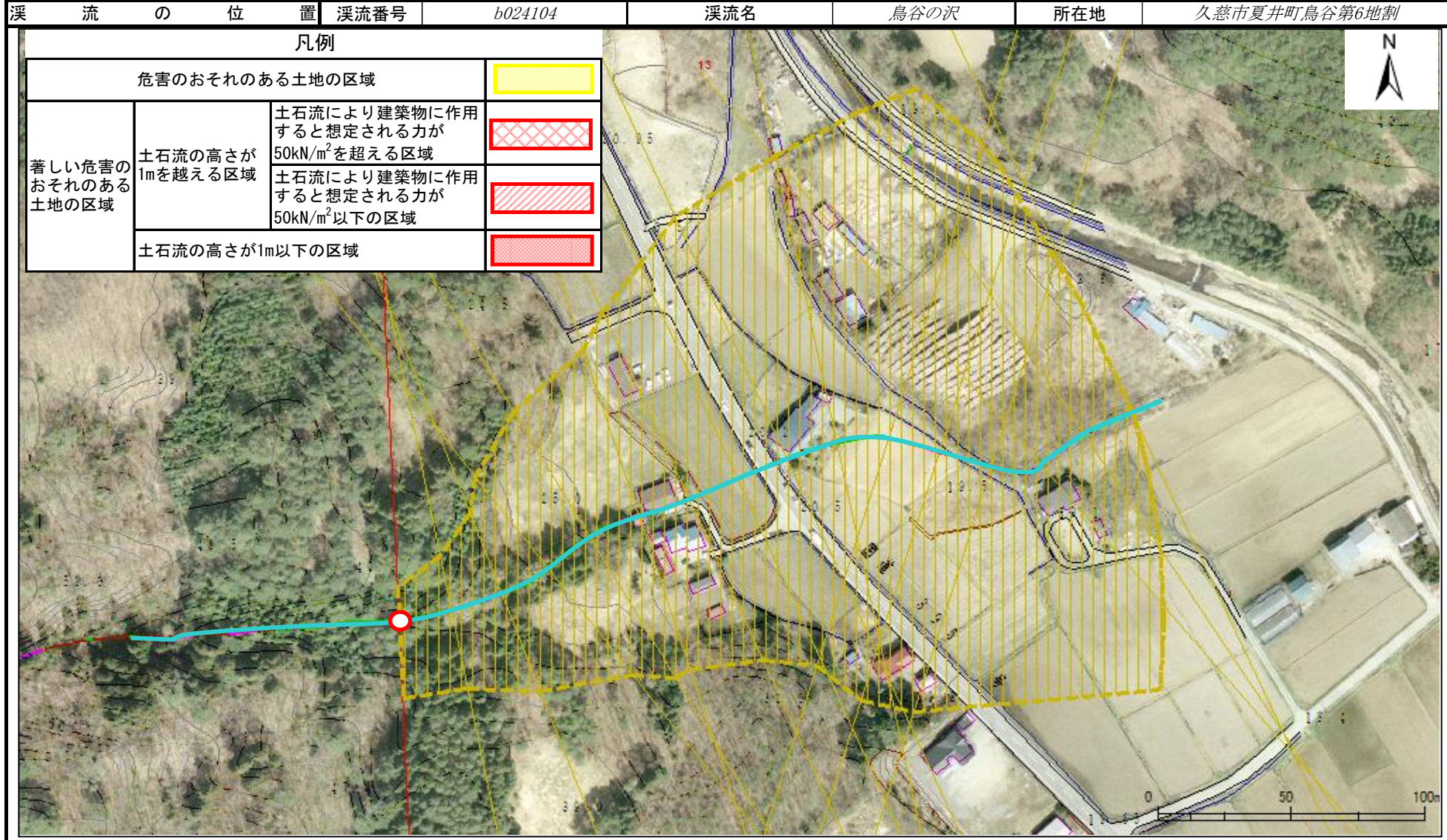


位置図(S=1:25,000)

土石流区域調査書

様式3-1 危害のおそれのある土地、著しい危害のおそれのある土地の設定図

調査年度	平成15年度
所在地	久慈市夏井町鳥谷第6地割



土石流区域調書

様式3-2 建築物に作用すると想定される衝撃に関する事項

調査年度 平成15年度

溪流の位置	溪流番号 <i>b024104</i>	溪流名 鳥谷の沢	所在地 久慈市夏井町鳥谷第6地割
-------	------------------------	-------------	---------------------

横断測線番号	土石流の高さh(m)	土石流の流体力Fd (kN/m ²)	建築物の耐力P2(kN/m ²)	横断測線番号	土石流の高さh(m)	土石流の流体力Fd (kN/m ²)	建築物の耐力P2(kN/m ²)
No. 0	0.52321186	15.40240456	13.28948297				
No. 1	0.506736338	11.98611289	13.67717798				
No. 2	0.380062831	6.064802148	17.79319878				
No. 3	0.373983327	4.504084152	18.06141091				
No. 4	0.374367233	4.251315977	18.04421487				
No. 5	0.374908392	4.088677688	18.02003519				
No. 6	0.37779134	3.647222739	17.89239538				
No. 7	0.381793361	3.30687083	17.7184228				
No. 8	0.391532023	2.81068132	17.31001399				
No. 9	0.402593982	2.454515952	16.87022138				
No. 10	0.409110023	2.294182171	16.622363				
No. 11	0.422348273	2.034492695	16.14251313				
No. 12	0.423043808	2.022680497	16.11813811				
No. 13	0.433111941	1.867083504	15.7741329				
No. 14	0.458664652	1.56506771	14.96936927				
No. 15	0.491800386	1.291648313	14.05134769				