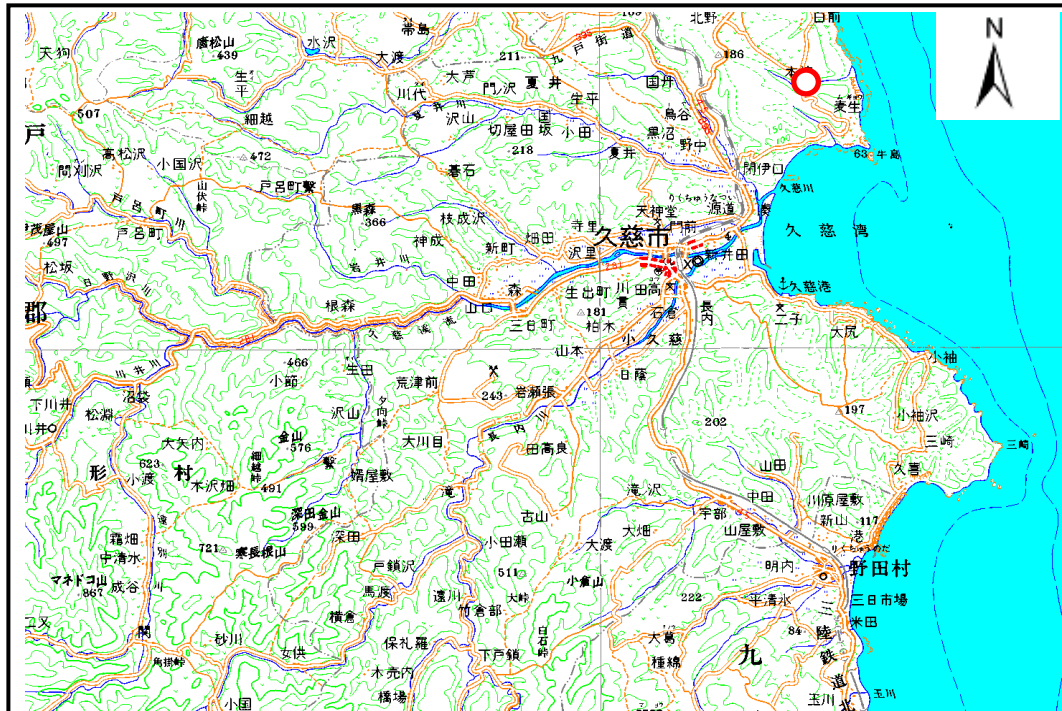


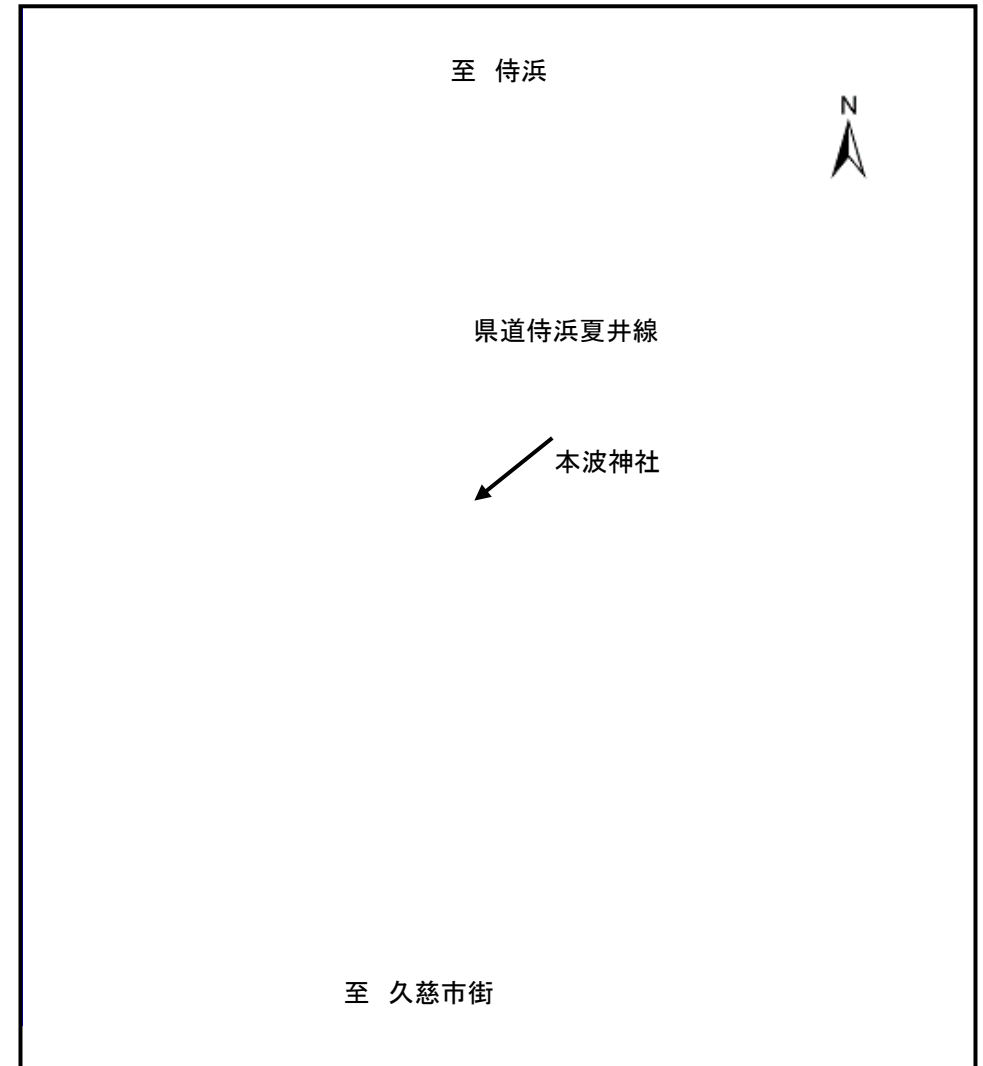
# 土砂災害防止に関する基礎調査(土石流)

表紙 位置,位置図

自然現象の種類	土石流
溪流番号	b024101
水系名	
河川名	
溪流名	本波の沢(2)
所在地	久慈市侍浜町本波
調査機関	岩手県久慈地方振興局



位置図(S=1:200,000)



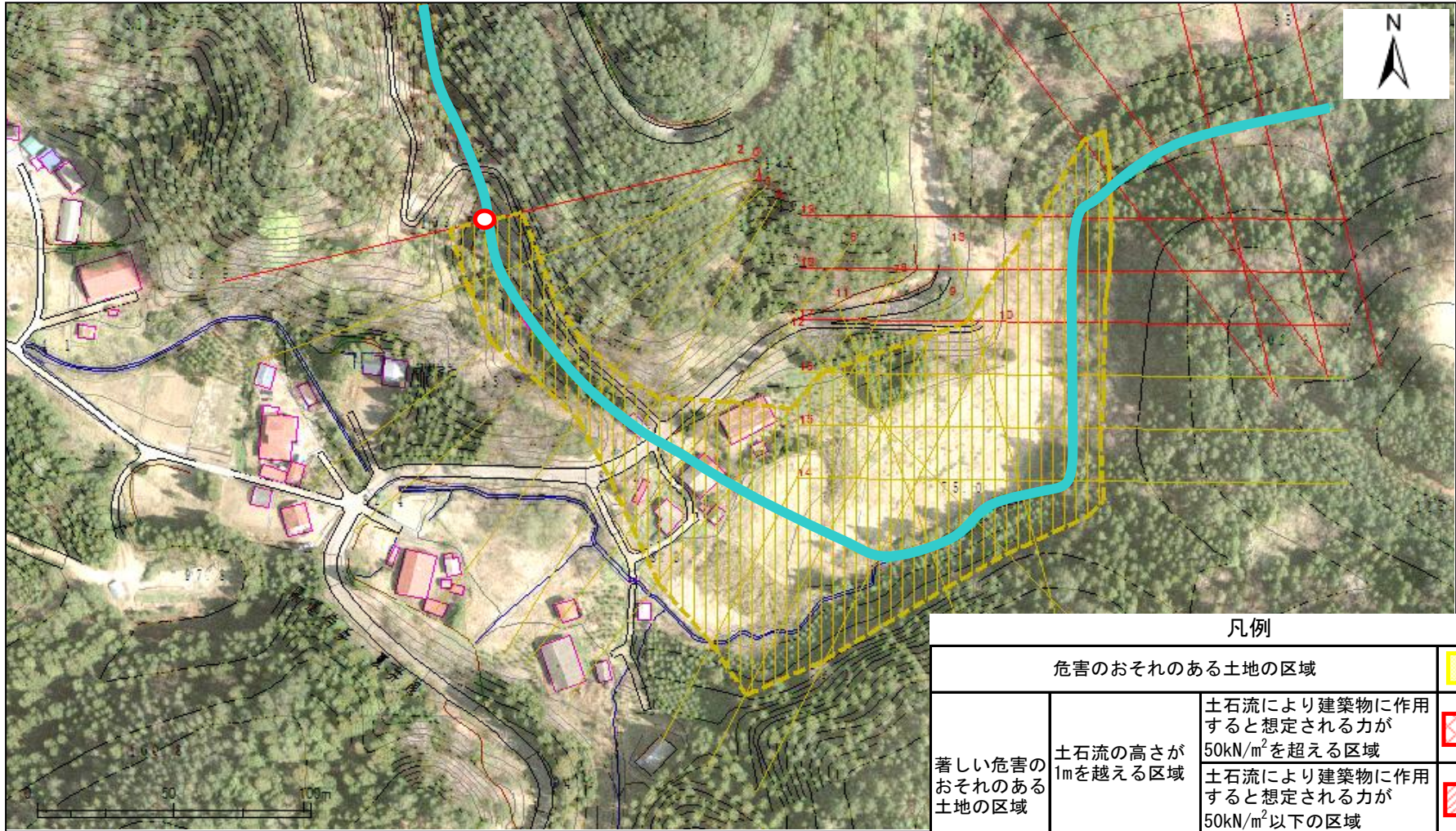
位置図(S=1:25,000)

# 土石流区域調査

様式3-1 危害のおそれのある土地、著しい危害のおそれのある土地の設定図

調査年度	平成15年度
------	--------

溪流の位置	溪流番号	b024101	溪流名	本波の沢(2)	所在地	久慈市待浜町本波
-------	------	---------	-----	---------	-----	----------



凡例

危害のおそれのある土地の区域		
著しい危害のおそれのある土地の区域	土石流の高さが1mを超える区域	
	土石流により建築物に作用すると想定される力が50kN/m <sup>2</sup> を超える区域	
	土石流により建築物に作用すると想定される力が50kN/m <sup>2</sup> 以下の区域	
土石流の高さが1m以下の区域		

# 土石流区域調査書

様式3-2 建築物に作用すると想定される衝撃に関する事項

調査年度 平成15年度

溪流の位置
溪流番号 b024101
溪流名 本波の沢(2)
所在地 久慈市侍浜町本波

横断測線番号	土石流の高さh(m)	土石流の流体力Fd(kN/m <sup>2</sup> )	建築物の耐力P2(kN/m <sup>2</sup> )	横断測線番号	土石流の高さh(m)	土石流の流体力Fd(kN/m <sup>2</sup> )	建築物の耐力P2(kN/m <sup>2</sup> )
No. 0	0.460805797	18.78471492	14.90602147				
No. 1	0.388423472	13.31715181	17.43813839				
No. 2	0.354063531	10.39333661	19.00511415				
No. 3	0.279093711	6.450893439	23.77053987				
No. 4	0.231922243	3.856975505	28.35394579				
No. 5	0.220739306	2.827508651	29.72846195				
No. 6	0.219937193	2.713021174	29.83243357				
No. 7	0.218572363	2.43499097	30.01110274				
No. 8	0.218233127	2.222551126	30.05585932				
No. 9	0.218058175	2.226118932	30.07899579				
No. 10	0.22309912	1.595812963	29.42692062				
No. 11	0.305275399	2.13127527	21.83934063				
No. 12	0.268121442	1.501407795	24.69237763				
No. 13	0.277496853	1.2990552	23.9001549				
No. 14	0.30531179	0.945653003	21.83688761				
No. 15	0.317472882	0.845900366	21.04875122				
No. 16	0.379857144	0.538849704	17.80213205				
No. 17	0	0	0				
No. 18	0	0	0				
No. 19	0	0	0				
No. 20	0	0	0				
No. 21	0	0	0				
No. 22	0	0	0				
No. 23	0	0	0				
No. 24	0	0	0				