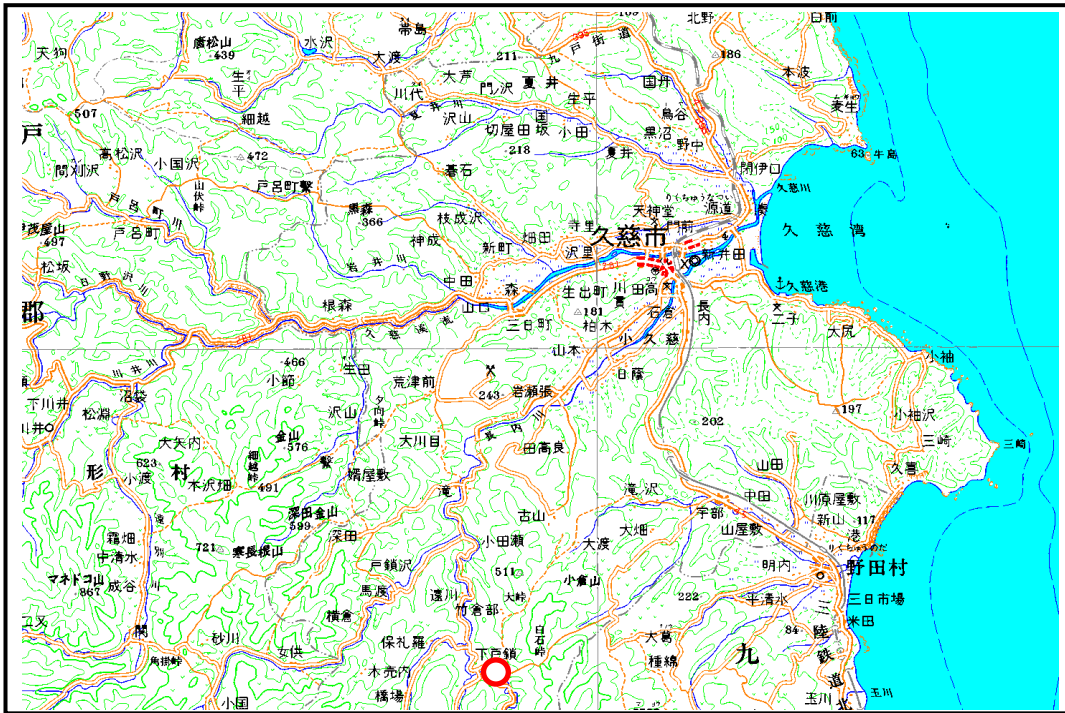


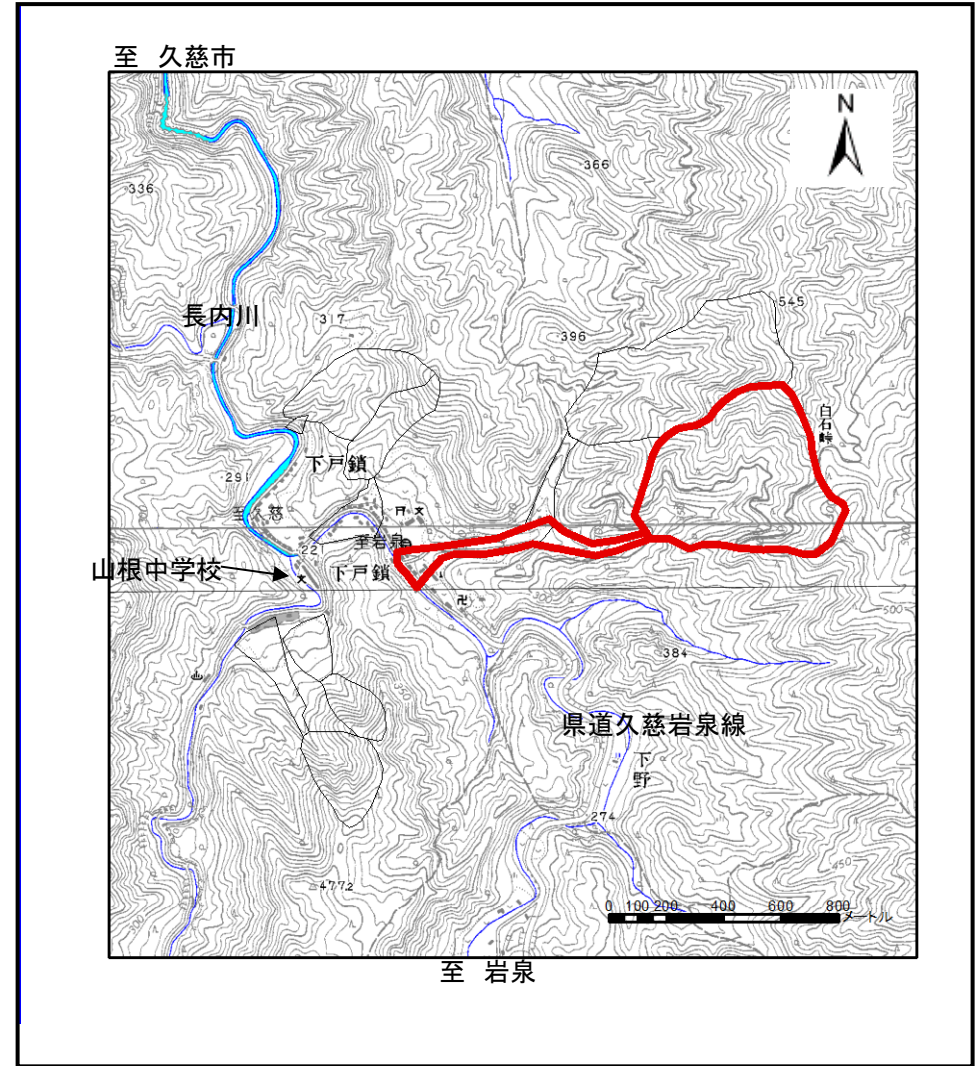
土砂災害防止に関する基礎調査(土石流)

表紙 位置,位置図

自然現象の種類	土石流
溪流番号	a041001
水系名	久慈川
河川名	長内川
溪流名	下戸鎖の沢(3)
所在地	久慈市山根町下戸鎖
調査機関	岩手県久慈地方振興局



位置図(S=1:200,000)



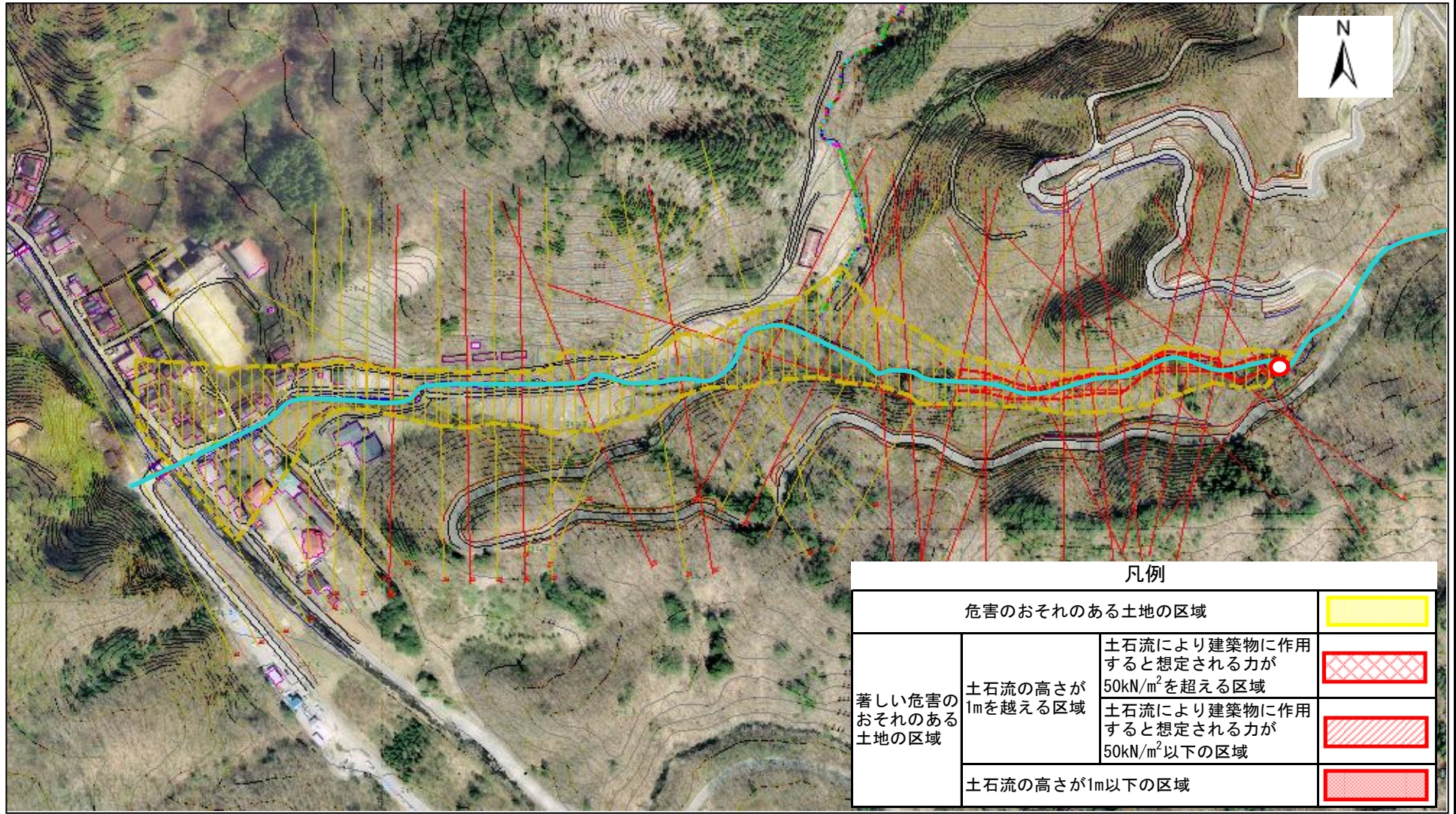
位置図(S=1:25,000)

土石流区域調査

様式3-1 危害のおそれのある土地、著しい危害のおそれのある土地の設定図

調査年度	平成15年度
調査位置	久慈市山根町下戸鎖

溪流番号	a041001	溪流名	下戸鎖の沢(3)	所在地	久慈市山根町下戸鎖
------	---------	-----	----------	-----	-----------



凡例			
危害のおそれのある土地の区域			
著しい危害のおそれのある土地の区域	土石流の高さが1mを超える区域	土石流により建築物に作用すると想定される力が50kN/m ² を超える区域	
		土石流により建築物に作用すると想定される力が50kN/m ² 以下の区域	
	土石流の高さが1m以下の区域		

土石流区域調査書

様式3-2 建築物に作用すると想定される衝撃に関する事項

調査年度 平成15年度

溪流の位置	溪流番号	a041001	溪流名	下戸鎖の沢(3)	所在地	久慈市山根町下戸鎖	
横断測線番号	土石流の高さh(m)	土石流の流体力 F_d (kN/m ²)	建築物の耐力 P_2 (kN/m ²)	横断測線番号	土石流の高さh(m)	土石流の流体力 F_d (kN/m ²)	建築物の耐力 P_2 (kN/m ²)
No. 0	0.979	28.51	7.80	No. 27	0.724	7.16	10.00
No. 1	1.255	34.23	6.47	No. 28	0.748	6.71	9.73
No. 2	0.667	14.44	10.73	No. 29	1.058	12.20	7.34
No. 3	1.304	31.63	6.30	No. 30	0.747	6.72	9.73
No. 4	1.138	25.60	6.95	No. 31	1.222	12.14	6.60
No. 5	0.986	22.64	7.76	No. 32	0.770	6.23	9.49
No. 6	1.339	29.93	6.19	No. 33	1.035	10.09	7.47
No. 7	0.965	17.34	7.89	No. 34	0.783	5.92	9.36
No. 8	1.035	18.42	7.47	No. 35	0.810	5.15	9.10
No. 9	1.074	18.90	7.26	No. 36	1.407	14.97	5.98
No. 10	1.298	22.21	6.32	No. 37	0.766	5.93	9.54
No. 11	1.152	19.81	6.89	No. 38	0.763	5.97	9.57
No. 12	1.051	17.62	7.38	No. 39	0.776	5.76	9.43
No. 13	0.974	15.45	7.84	No. 40	0.923	6.09	8.18
No. 14	0.692	9.62	10.39	No. 41	0.828	5.00	8.93
No. 15	0.814	12.13	9.06	No. 42	0.845	4.68	8.79
No. 16	1.231	21.30	6.56	No. 43	0.845	4.66	8.78
No. 17	0.699	9.11	10.30	No. 44	0.849	4.59	8.75
No. 18	1.114	16.51	7.06	No. 45	0.755	5.81	9.65
No. 19	0.723	7.83	10.01	No. 46	0.929	3.51	8.14
No. 20	1.129	15.08	6.99				
No. 21	0.709	8.15	10.18				
No. 22	0.943	12.16	8.04				
No. 23	0.725	7.75	9.99				
No. 24	0.718	7.89	10.07				
No. 25	0.898	9.86	8.36				
No. 26	0.760	6.49	9.59				