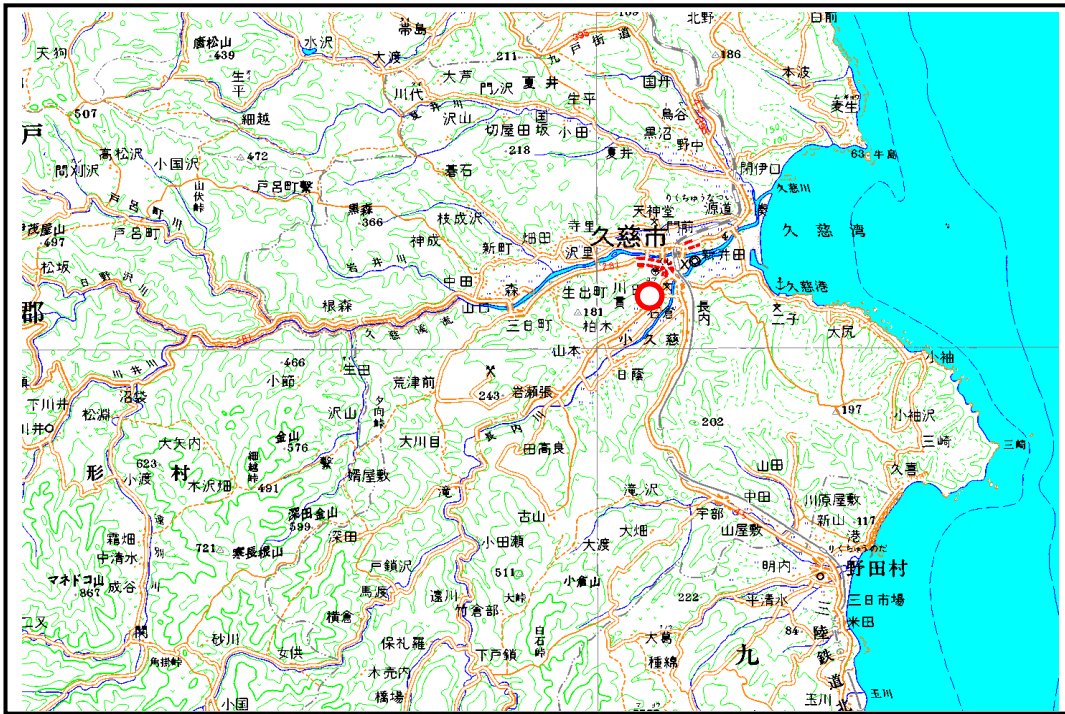


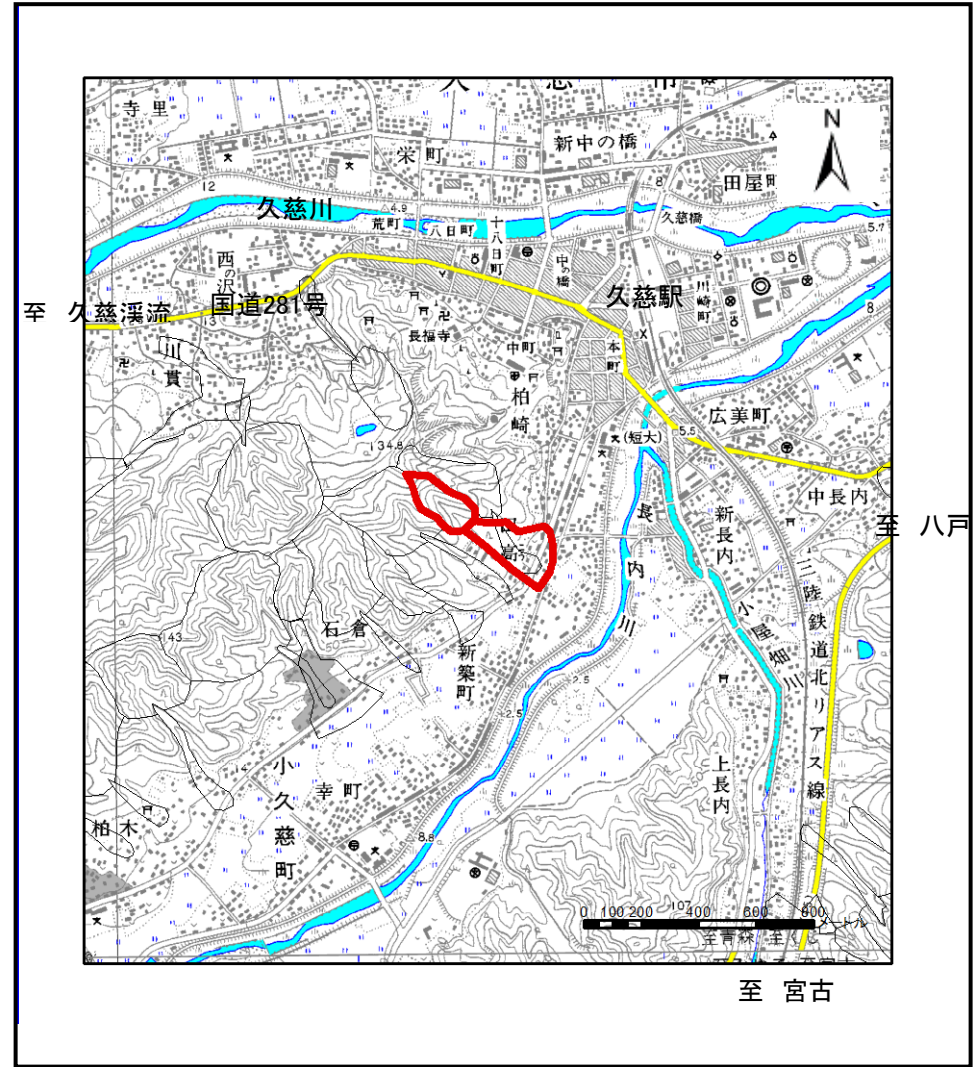
土砂災害防止に関する基礎調査(土石流)

表紙 位置,位置図

自然現象の種類	土石流
溪流番号	a024020
水系名	久慈川
河川名	長内川
溪流名	田高の沢(2)
所在地	久慈市田高
調査機関	岩手県久慈地方振興局



位置図(S=1:200,000)



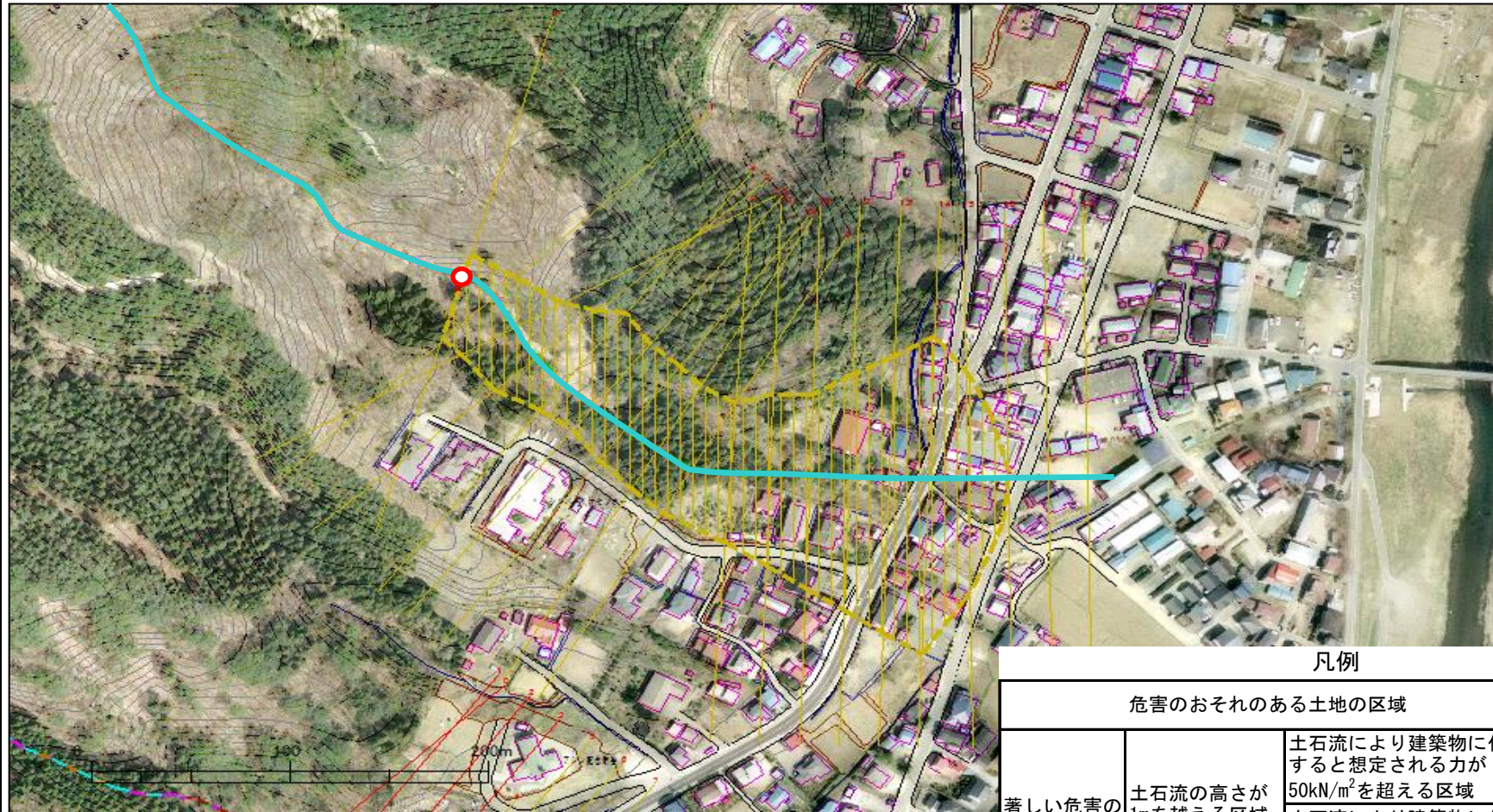
位置図(S=1:25,000)

土石流区域調査

様式3-1 危害のおそれのある土地、著しい危害のおそれのある土地の設定図

調査年度	平成15年度
所在地	久慈市田高

溪流の位置	溪流番号	a024020	溪流名	田高の沢(2)	所在地	久慈市田高
-------	------	---------	-----	---------	-----	-------



凡例

危害のおそれのある土地の区域		
著しい危害のおそれのある土地の区域	土石流の高さが1mを超える区域	土石流により建築物に作用すると想定される力が50kN/m ² を超える区域
		土石流により建築物に作用すると想定される力が50kN/m ² 以下の区域
	土石流の高さが1m以下の区域	

土石流区域調査書

様式3-2 建築物に作用すると想定される衝撃に関する事項

調査年度	平成15年度
------	--------

渓流の位置	渓流番号	a024020	渓流名	田高の沢(2)	所在地	久慈市田高
-------	------	---------	-----	---------	-----	-------

横断測線番号	土石流の高さh(m)	土石流の流体力Fd(kN/m ²)	建築物の耐力P2(kN/m ²)	横断測線番号	土石流の高さh(m)	土石流の流体力Fd(kN/m ²)	建築物の耐力P2(kN/m ²)
No. 0	0.625973419	20.02931716	11.337328				
No. 1	0.520431114	11.34054375	13.35317676				
No. 2	0.638888839	12.46545575	11.13705708				
No. 3	0.595623749	9.985755924	11.842755				
No. 4	0.59412546	9.572332067	11.86906698				
No. 5	0.593599233	9.3939516	11.87834027				
No. 6	0.592309057	8.659230825	11.90114685				
No. 7	0.592458826	8.083130871	11.89849419				
No. 8	0.593198422	7.715303003	11.88541466				
No. 9	0.599245577	6.617387742	11.77970299				
No. 10	0.607360136	5.899429635	11.64121156				
No. 11	0.609869614	5.732243654	11.59914069				
No. 12	0.610224168	5.709968929	11.59322504				
No. 13	0.615415857	5.414341922	11.50739687				
No. 14	0.627677093	4.871256967	11.31042962				
No. 15	0.639864747	4.460570437	11.12225897				
No. 16	0.647565399	4.243463122	11.00708502				
No. 17	0.666700365	3.799000489	10.73263892				
No. 18	0.701213669	3.211510478	10.27627776				