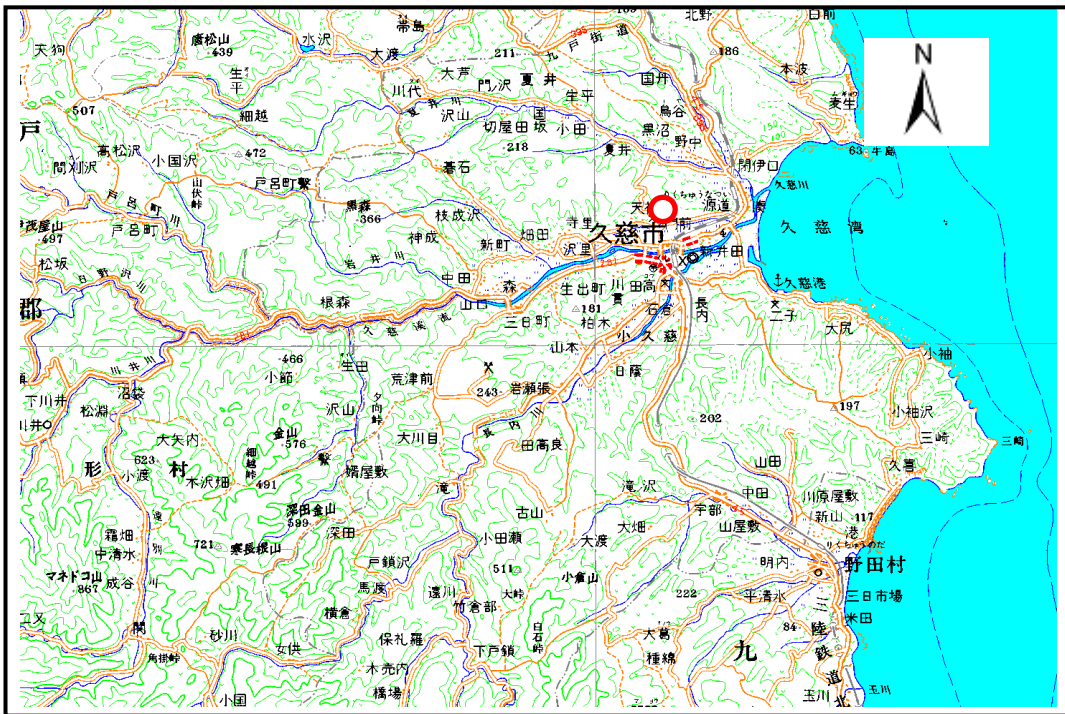


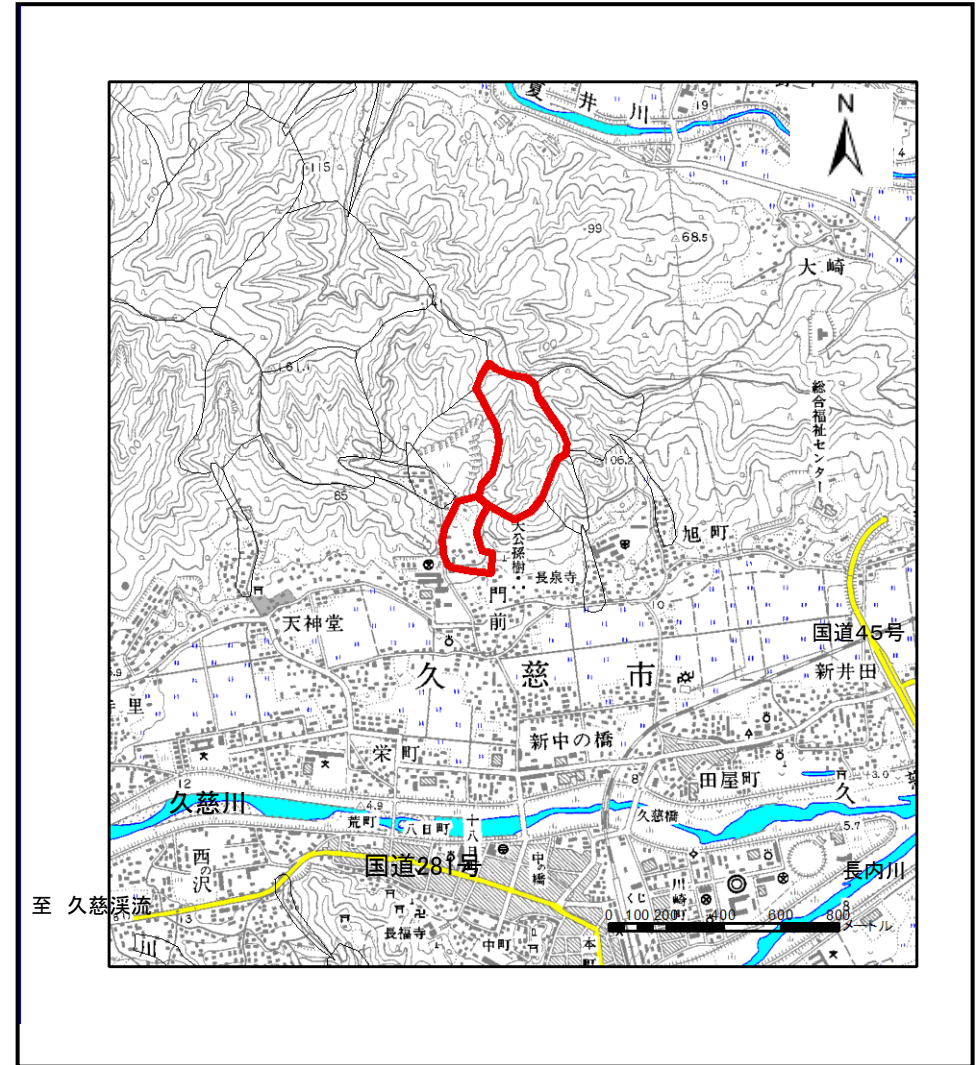
土砂災害防止に関する基礎調査(土石流)

表紙 位置,位置図

自然現象の種類	土石流
溪流番号	a024007
水系名	久慈川
河川名	久慈川
溪流名	門前の沢(3)
所在地	久慈市門前
調査機関	岩手県久慈地方振興局



位置図(S=1:200,000)



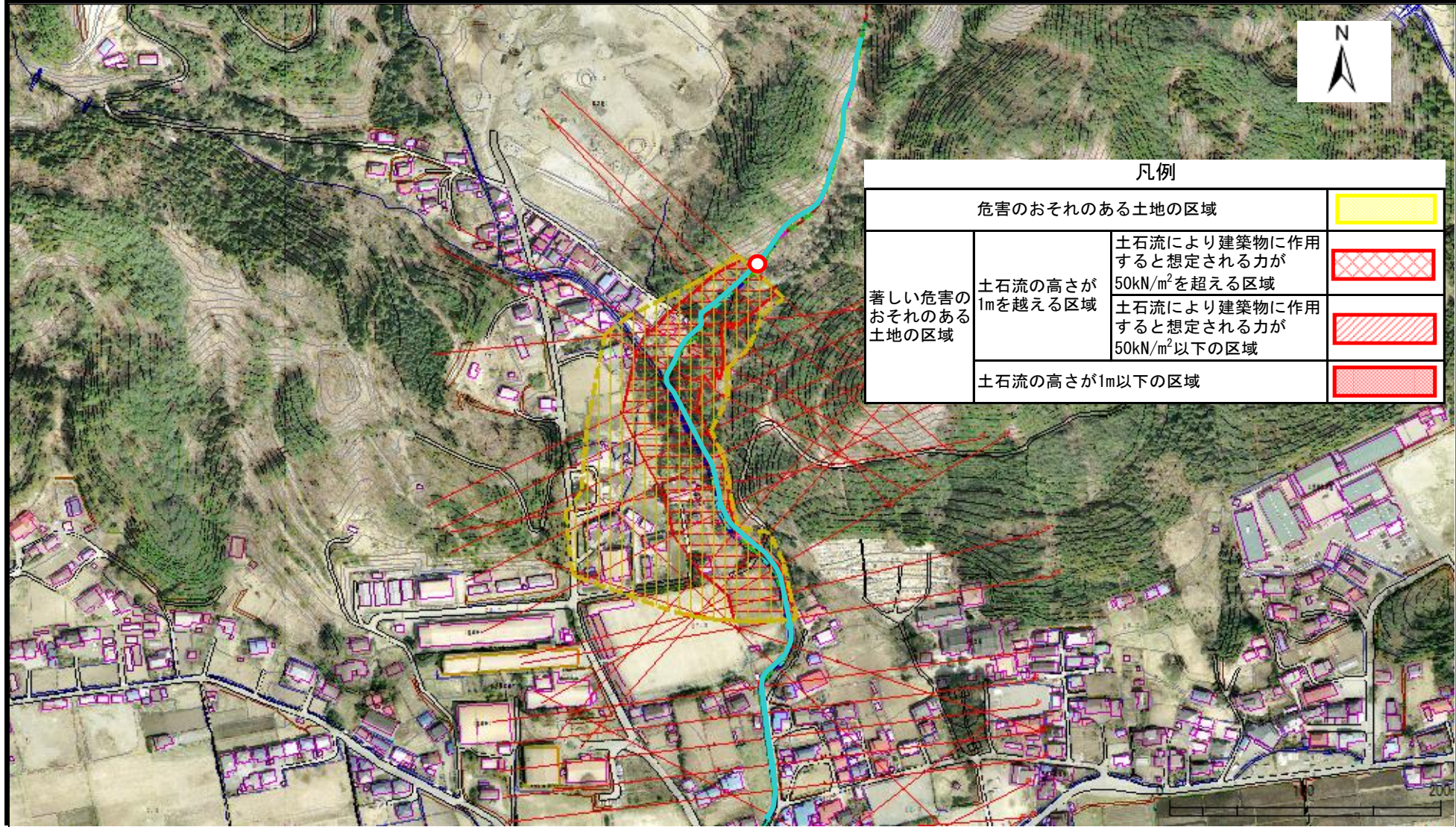
位置図(S=1:25,000)

土石流区域調査書

様式3-1 危害のおそれのある土地、著しい危害のおそれのある土地の設定図

調査年度	平成15年度
所在地	久慈市門前

溪流の位置	溪流番号	a024007	溪流名	門前の沢(3)	所在地	久慈市門前
-------	------	---------	-----	---------	-----	-------



凡例		
危害のおそれのある土地の区域		
著しい危害のおそれのある土地の区域	土石流の高さが1mを超える区域	土石流により建築物に作用すると想定される力が50kN/m ² を超える区域
		土石流により建築物に作用すると想定される力が50kN/m ² 以下の区域
	土石流の高さが1m以下の区域	

土石流区域調査

様式3-2 建築物に作用すると想定される衝撃に関する事項

調査年度	平成15年度
所在地	久慈市門前

溪流の位置	溪流番号	a024007	溪流名	門前の沢(3)	所在地	久慈市門前
-------	------	---------	-----	---------	-----	-------

横断測線番号	土石流の高さh(m)	土石流の流体力Fd(kN/m ²)	建築物の耐力P2(kN/m ²)	横断測線番号	土石流の高さh(m)	土石流の流体力Fd(kN/m ²)	建築物の耐力P2(kN/m ²)
No. 0	2.01188501	37.96539848	4.889958776	No. 27	1.789696018	5.857530852	5.17649512
No. 1	1.91269297	34.62836351	5.005185092	No. 28	1.687119755	6.591455238	5.347271537
No. 2	1.903771002	31.90286468	5.016503598	No. 29	1.650447334	6.88762966	5.415332477
No. 3	1.288023752	19.45368093	6.355862214	No. 30	1.635477359	7.014295469	5.44426513
No. 4	1.490897884	23.00087103	5.762087819	No. 31	1.590521469	7.416415573	5.535377924
No. 5	1.406437078	20.90268888	5.985097567	No. 32	1.573799062	7.574859191	5.570959196
No. 6	1.303573893	18.79172104	6.302773559				
No. 7	1.321069779	16.73268899	6.244731117				
No. 8	1.33960493	15.27268187	6.1851195				
No. 9	1.37333475	13.40601093	6.081356213				
No. 10	1.394517703	12.51710471	6.019145817				
No. 11	1.415496007	11.77132127	5.959668046				
No. 12	1.416484367	11.73883953	5.956916648				
No. 13	1.516769396	9.2403095	5.699690063				
No. 14	1.516746181	9.240592363	5.699744896				
No. 15	1.554408375	8.569392863	5.613419983				
No. 16	1.604094559	7.819333356	5.507183368				
No. 17	1.632744968	7.441922067	5.449620145				
No. 18	1.642305069	7.323561302	5.430984426				
No. 19	1.628261221	7.4504384	5.458457691				
No. 20	1.649002634	7.242724827	5.418095004				
No. 21	1.651852917	7.208827308	5.412650778				
No. 22	1.65778393	7.139231442	5.401400197				
No. 23	1.592981892	7.731889419	5.530221945				
No. 24	1.625793623	7.422949073	5.463348114				
No. 25	1.666808495	7.035699787	5.38448173				
No. 26	1.696801178	6.710695541	5.329949256				