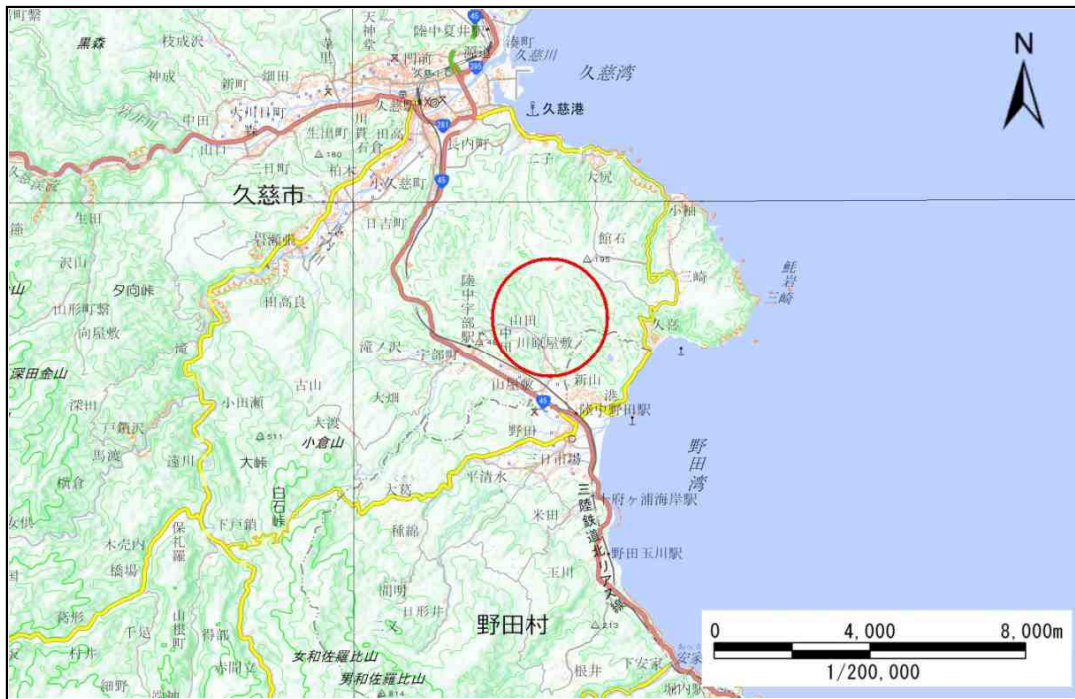


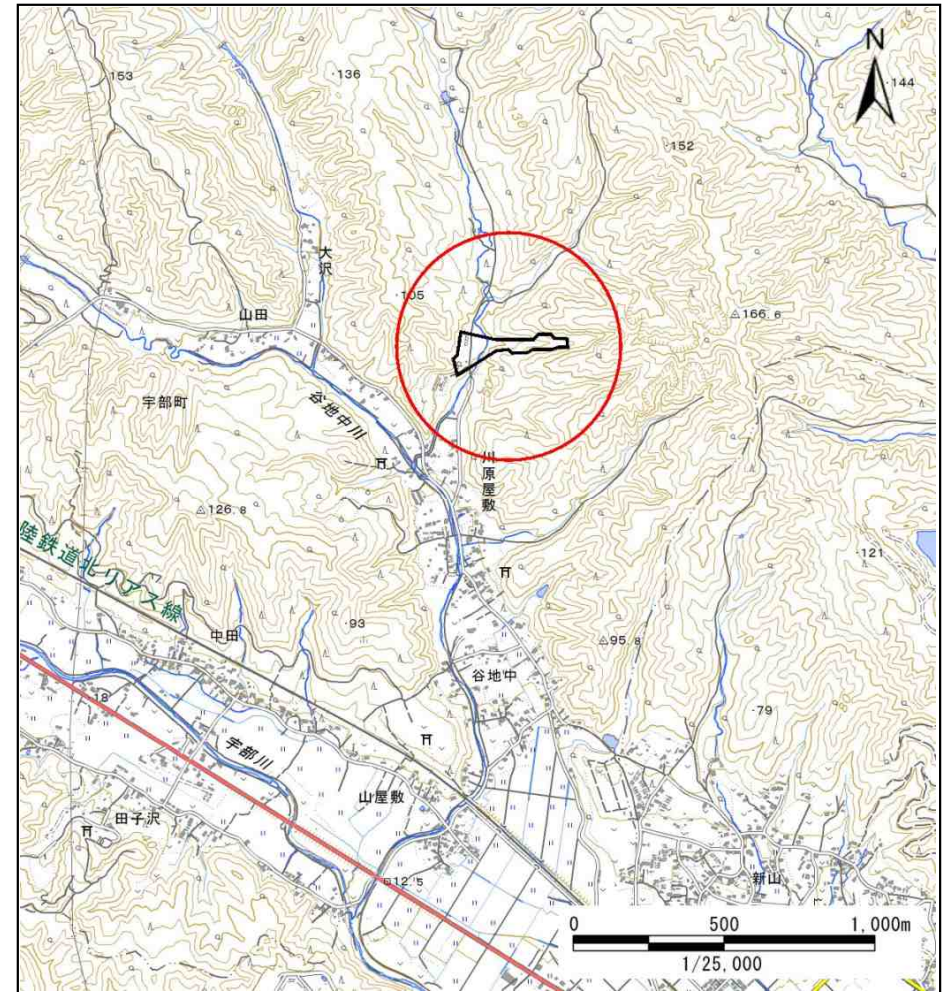
土砂災害防止に関する基礎調査(土石流)

表紙 位置図、概況図

自然現象の種類	土石流
溪流番号	J033104
水系名	宇部川
河川名	谷地中川
溪流名	小田屋敷の沢(4)
所在地	久慈市宇部町第17地割
調査機関	県北広域振興局土木部



概況図 (S=1:200,000)



位置図 (S=1:25,000)

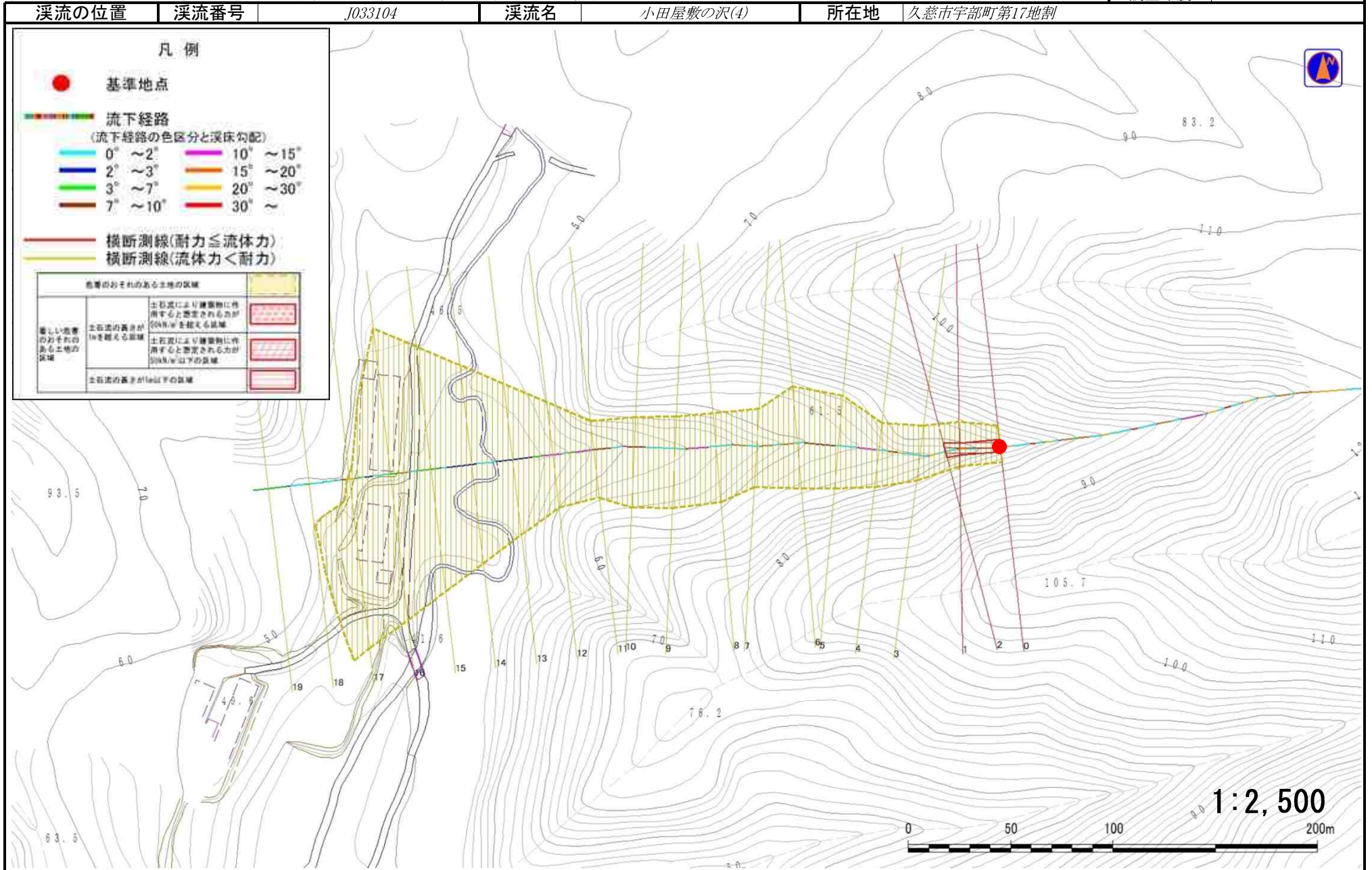
岩手県

国土地理院の電子地形図20000『八戸』及び電子地形図25000『陸中野田』を掲載

土石流区域調書

様式3-1 危害のおそれのある土地、著しい危害のおそれのある土地の設定図

調査年度 平成30年度



土 石 流 区 域 調 査 書

様式3-2 建築物に作用すると想定される衝撃に関する事項

調査年度	平成30年度
所在地	久慈市宇部町第17地割

溪流の位置	溪流番号	J033104	溪流名	小田屋敷の沢(4)	所在地	久慈市宇部町第17地割	
横断測線番号	土石流の高さh(m)	土石流の流体力Fd(kN/m ²)	建築物の耐力P2(kN/m ²)	横断測線番号	土石流の高さh(m)	土石流の流体力Fd(kN/m ²)	建築物の耐力P2(kN/m ²)
No.0	0.63	22.24	11.12				
No.1	0.59	17.27	11.90				
No.2	0.51	14.29	13.59				
No.3	0.51	13.15	13.43				
No.4	0.34	6.64	19.42				
No.5	0.33	5.75	19.94				
No.6	0.33	5.17	20.24				
No.7	0.44	7.90	15.34				
No.8	0.34	5.49	19.43				
No.9	0.34	5.20	19.53				
No.10	0.33	4.27	19.77				
No.11	0.33	3.98	19.78				
No.12	0.33	3.96	19.78				
No.13	0.33	3.88	19.78				
No.14	0.34	3.56	19.73				
No.15	0.34	3.07	19.52				
No.16	0.35	2.30	18.72				
No.17	0.39	1.57	17.05				
No.18	0.47	0.96	14.51				
No.19	0.71	0.39	10.15				