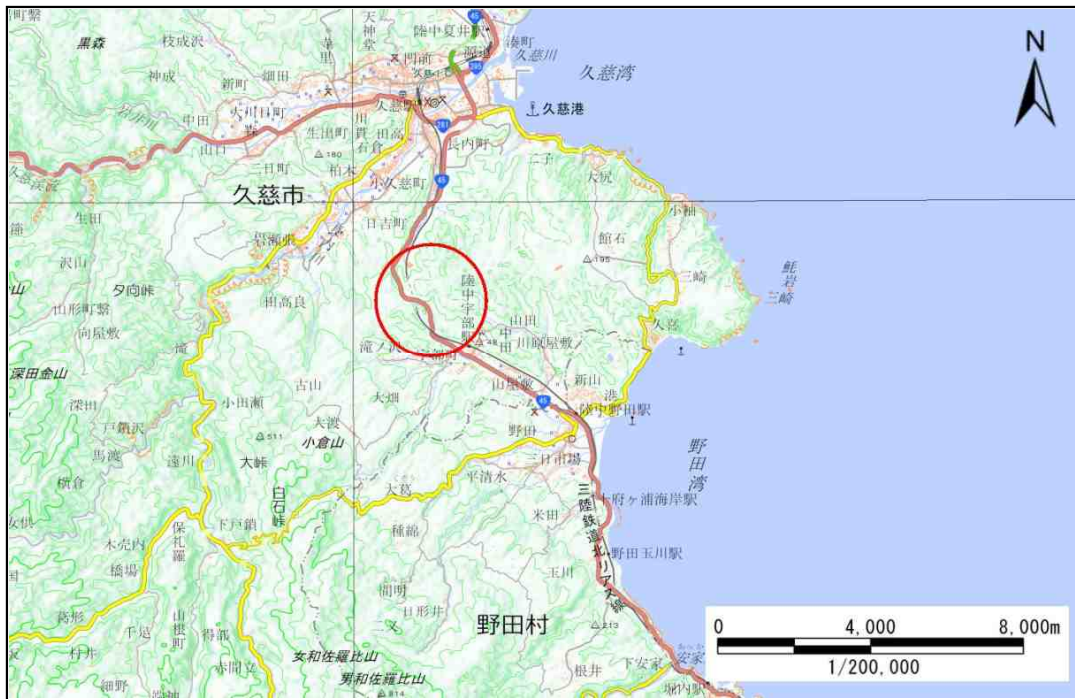


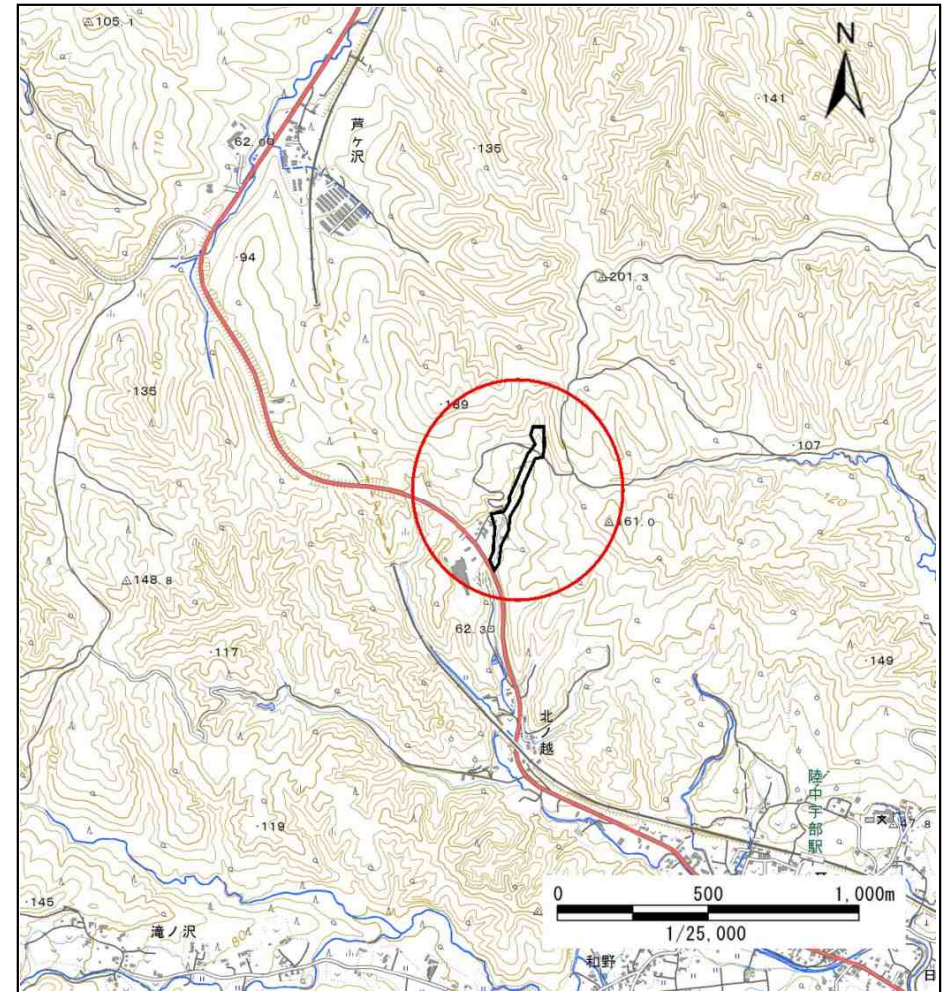
土砂災害防止に関する基礎調査(土石流)

表紙 位置図、概況図

自然現象の種類	土石流
溪流番号	J033101
水系名	宇部川
河川名	宇部川
溪流名	北ノ越の沢
所在地	久慈市宇部町第3地割
調査機関	県北広域振興局土木部



概況図 (S=1:200,000)



位置図 (S=1:25,000)

岩手県

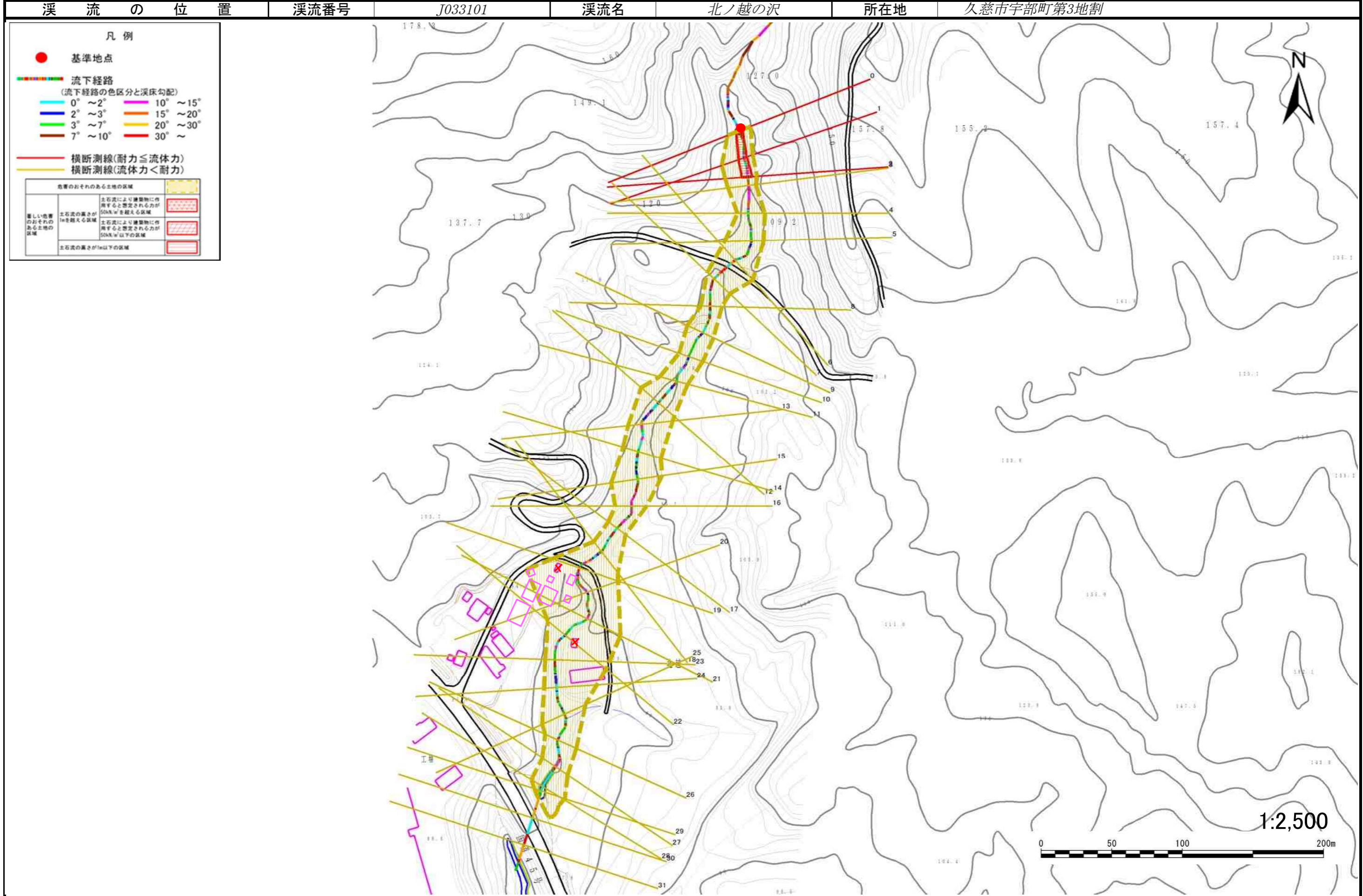
国土地理院の電子地形図20000『八戸』及び電子地形図25000『陸中野田』を掲載

土石流区域調査

様式3-1 危害のおそれのある土地、著しい危害のおそれのある土地の設定図

調査年度

平成30年度



土石流区域調査書

様式3-2 建築物に作用すると想定される衝撃に関する事項

調査年度	平成30年度
------	--------

溪流の位置	溪流番号	J033101	溪流名	北ノ越の沢	所在地	久慈市宇部町第3地割	
横断測線番号	土石流の高さh(m)	土石流の流体力Fd(kN/m ²)	建築物の耐力P2(kN/m ²)	横断測線番号	土石流の高さh(m)	土石流の流体力Fd(kN/m ²)	建築物の耐力P2(kN/m ²)
No.0	0.59	31.69	11.92	No.27	0.37	2.06	17.79
No.1	0.51	24.62	13.48	No.28	0.27	1.30	24.09
No.2	0.46	18.13	14.87	No.29	0.27	1.32	24.25
No.3	0.43	15.21	15.79	No.30	0.00	0.00	0.00
No.4	0.46	13.31	14.83	No.31	0.00	0.00	0.00
No.5	0.31	6.29	21.24				
No.6	0.34	5.97	19.66				
No.7	0.32	6.00	20.75				
No.8	0.36	6.82	18.34				
No.9	0.23	3.10	28.29				
No.10	0.37	5.27	18.10				
No.11	0.23	2.67	27.92				
No.12	0.23	2.58	27.95				
No.13	0.43	5.00	15.66				
No.14	0.40	4.27	16.91				
No.15	0.26	2.41	24.93				
No.16	0.35	4.01	19.18				
No.17	0.42	3.16	16.11				
No.18	0.44	2.98	15.39				
No.19	0.29	1.13	22.57				
No.20	0.39	2.54	17.30				
No.21	0.30	1.88	21.94				
No.22	0.35	2.18	19.08				
No.23	0.34	2.07	19.68				
No.24	0.43	3.09	15.69				
No.25	0.26	1.43	25.20				
No.26	0.27	1.31	24.20				