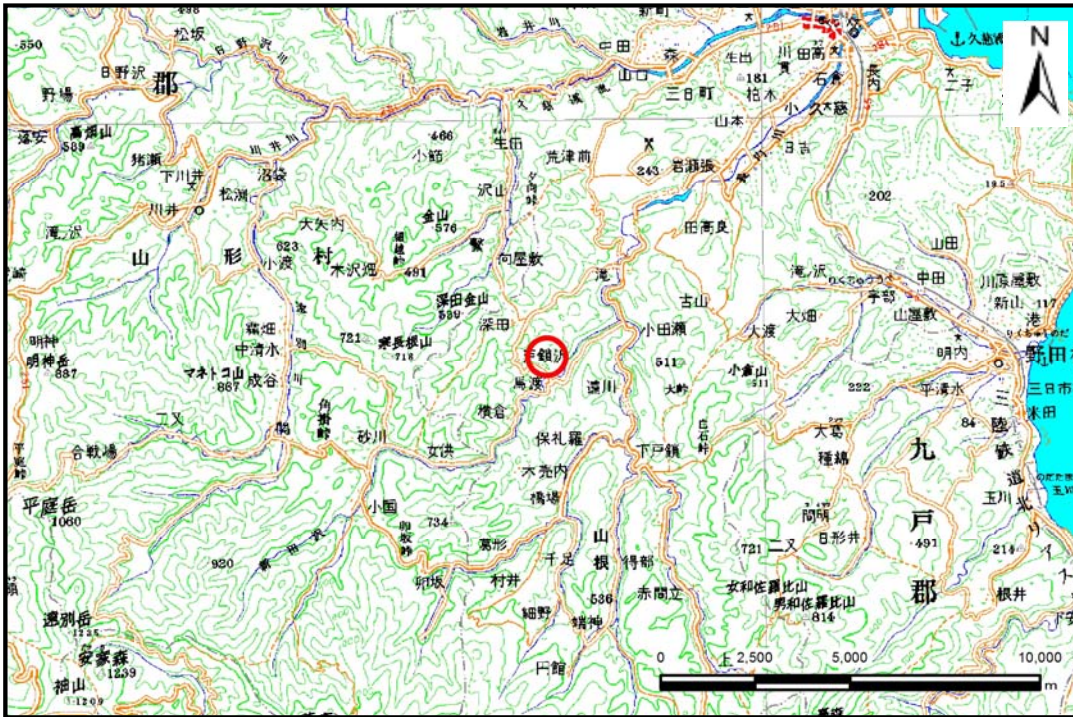


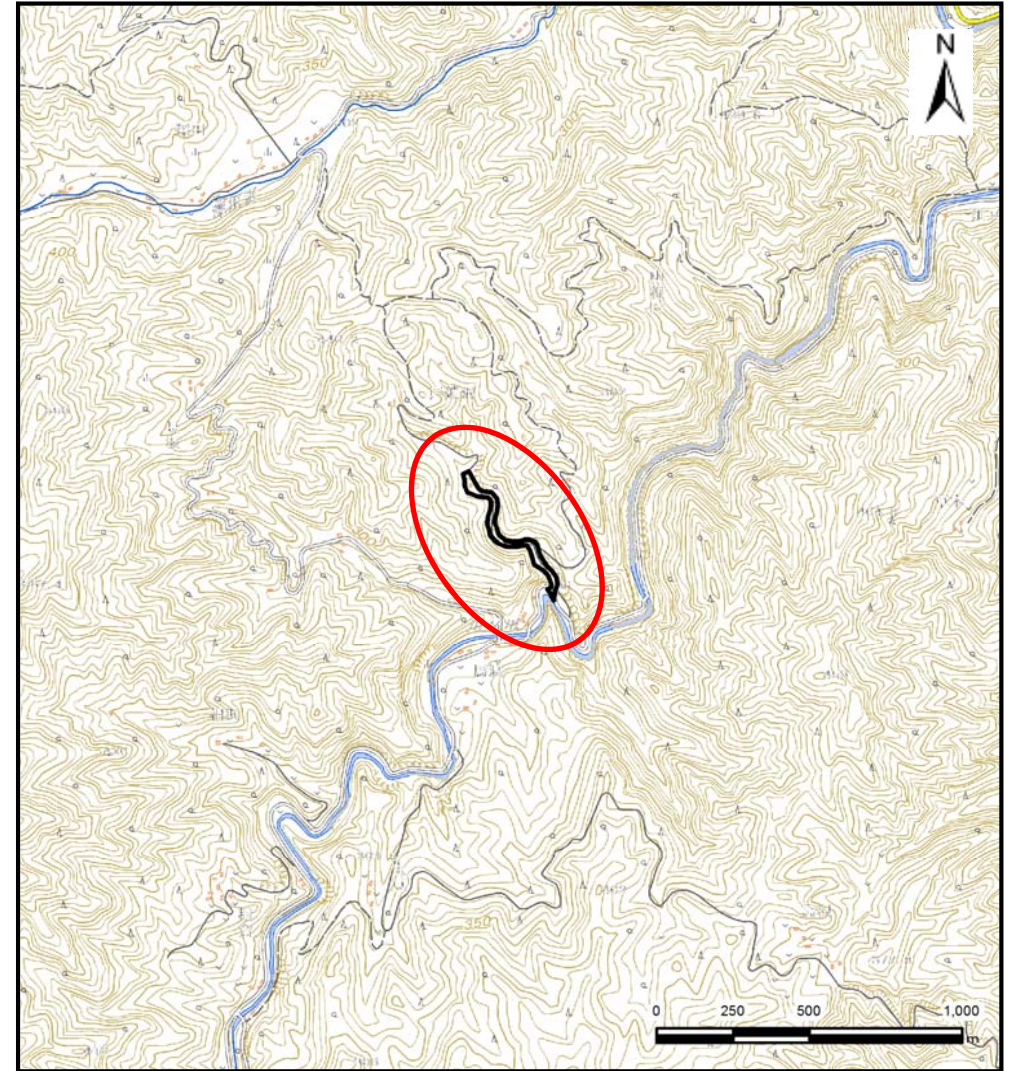
土砂災害防止に関する基礎調査(土石流)

表紙 位置,位置図

自然現象の種類	土石流
溪流番号	J032109
水系名	久慈川
河川名	長内川
溪流名	戸鎖沢の沢
所在地	久慈市山根町深田第9地割
調査機関	岩手県北広域振興局土木部



概況図(S=1:200,000)

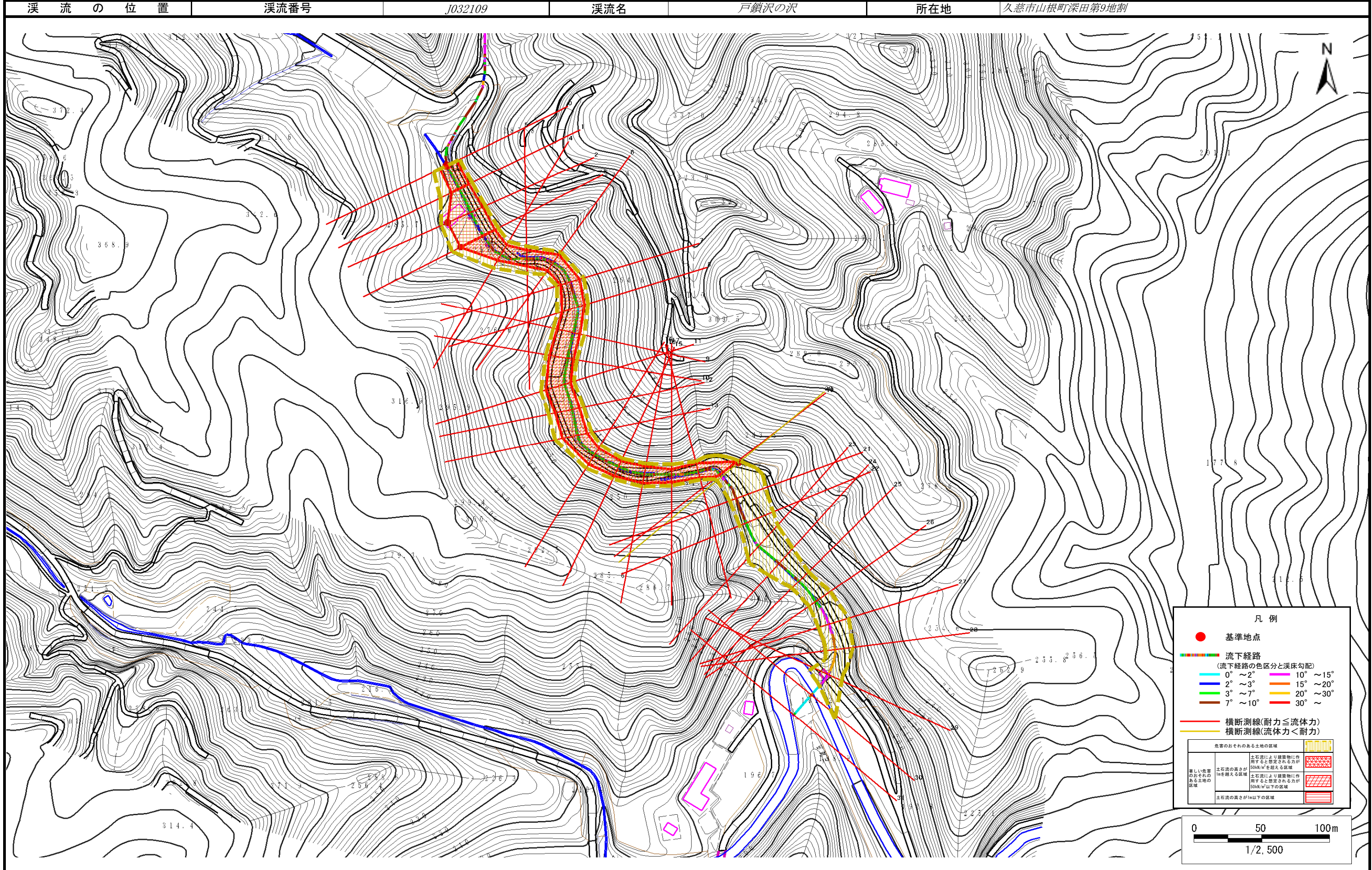


位置図(S=1:25,000)

土石流区域調書

様式3-1 危害のおそれのある土地、著しい危害のおそれのある土地の設定図

調査年度 平成29年度



土石流区域調書

様式3-2 建築物に作用すると想定される衝撃に関する事項

調査年度 平成29年度

溪 流 の 位 置
溪流番号
J032109
溪流名
戸鎖沢の沢
所在地
久慈市山根町深田第9地割

横断測線番号	土石流の高さh(m)	土石流の流体力Fd(kN/m ²)	建築物の耐力P2(kN/m ²)	横断測線番号	土石流の高さh(m)	土石流の流体力Fd(kN/m ²)	建築物の耐力P2(kN/m ²)
No.0	1.35	36.75	6.14	No. 27	1.10	17.22	7.10
No.1	1.31	34.26	6.25	No. 28	0.69	11.52	10.30
No.2	0.74	15.64	9.81	No. 29	0.66	12.57	10.69
No.3	0.73	14.13	9.91	No. 30	0.66	12.56	10.69
No.4	1.34	29.34	6.16	No. 31	0.69	11.74	10.38
No.5	1.40	24.45	5.98				
No.6	1.26	22.01	6.42				
No.7	1.27	20.86	6.38				
No.8	1.15	17.77	6.85				
No.9	1.16	16.96	6.84				
No.10	1.14	15.72	6.92				
No.11	1.10	14.87	7.12				
No.12	1.13	15.58	6.98				
No.13	1.10	15.36	7.08				
No.14	1.30	18.68	6.30				
No.15	1.40	21.73	5.99				
No.16	1.40	19.54	5.99				
No.17	1.64	22.06	5.41				
No.18	1.49	20.75	5.74				
No.19	1.12	14.30	7.00				
No.20	0.79	8.96	9.26				
No.21	1.29	18.15	6.32				
No.22	1.12	15.60	7.01				
No.23	0.99	13.16	7.72				
No.24	1.08	15.23	7.19				
No.25	1.28	19.71	6.36				
No.26	1.23	18.36	6.54				