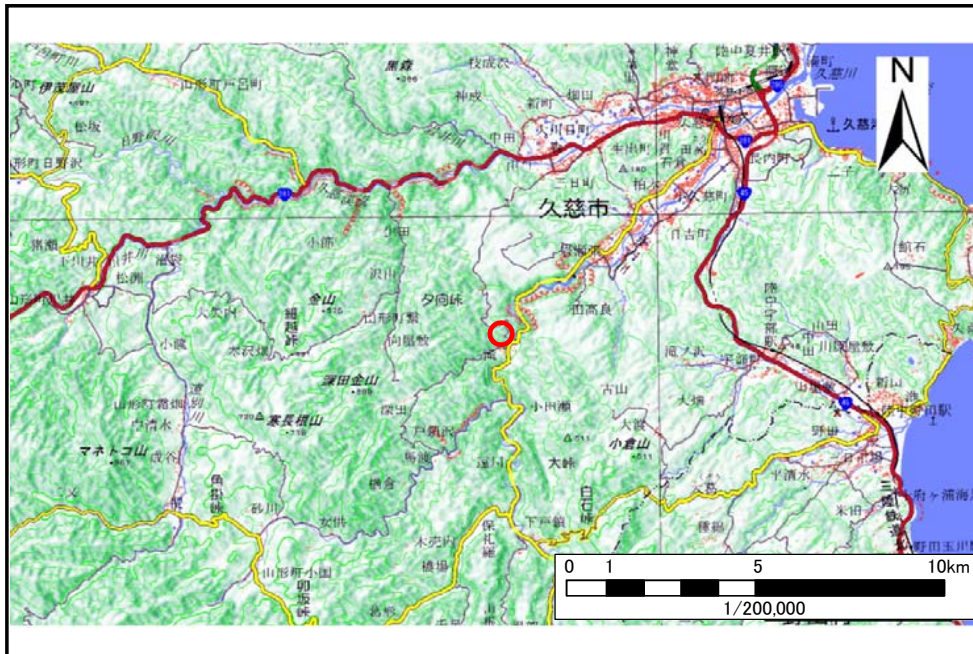


土砂災害防止に関する基礎調査(土石流)

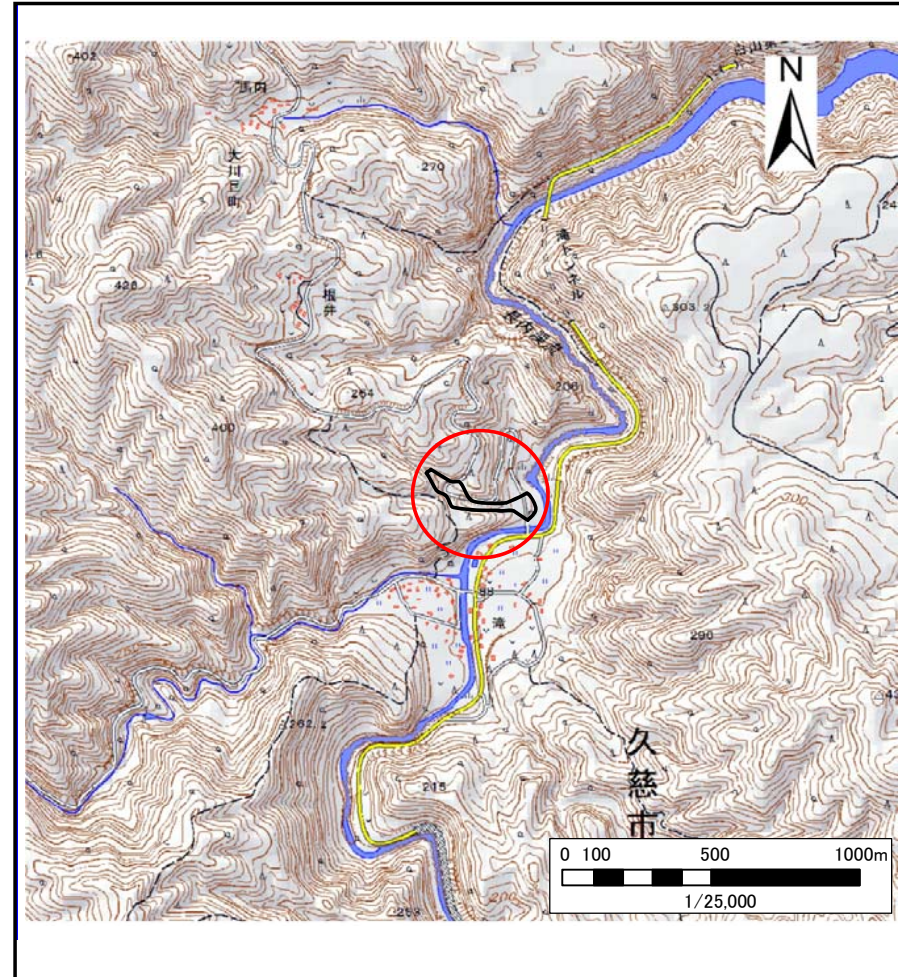
表紙 位置,位置図

自然現象の種類	土石流
溪流番号	J032102
水系名	久慈川
河川名	長内川
溪流名	滝の沢(4)
所在地	久慈市大川目町第38地割
調査機関	県北広域振興局土木部



概況図(S=1:200,000)

国土地理院の電子地形図200000『八戸』及び電子地形図25000『岩瀬張』を掲載



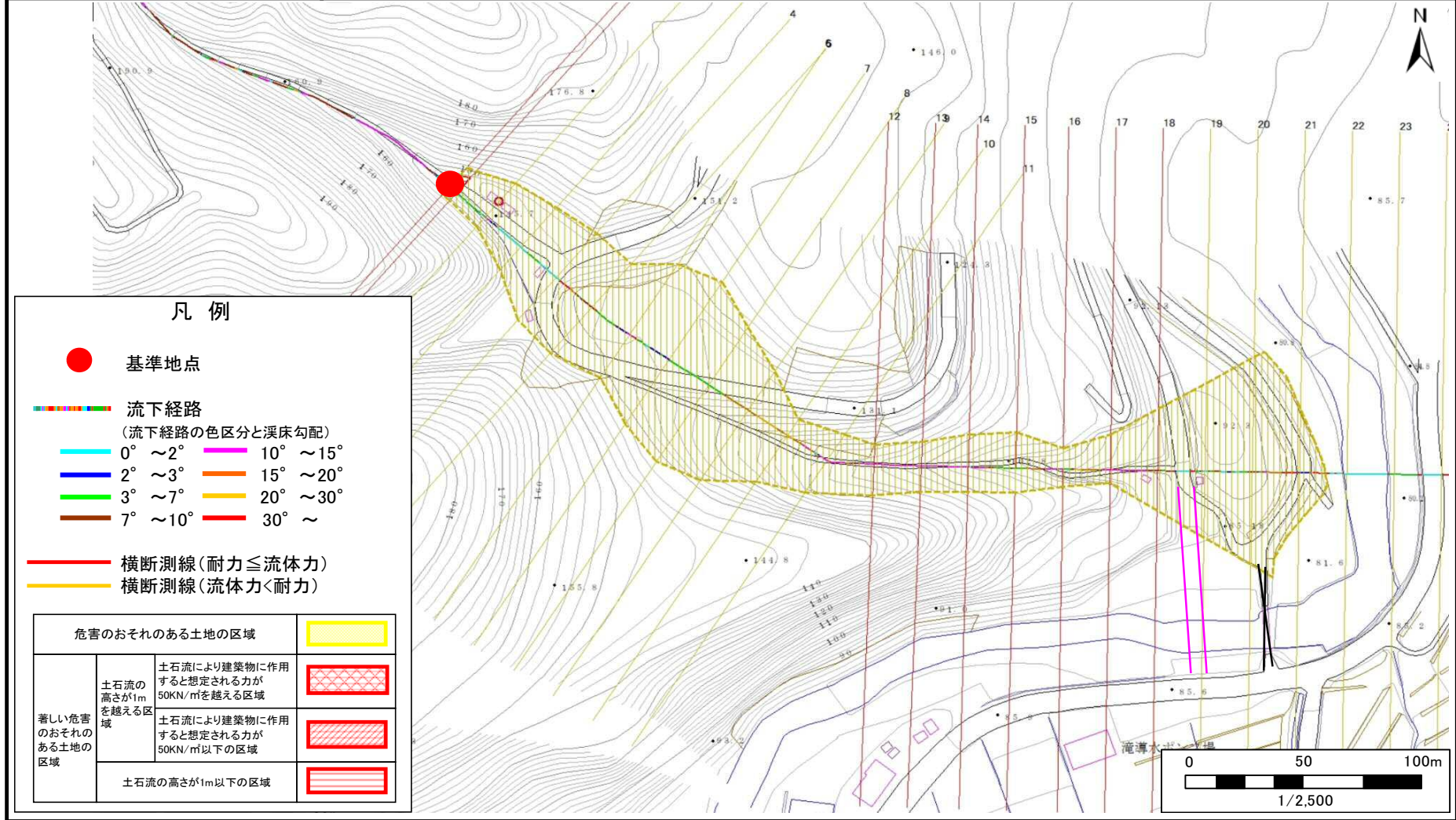
位置図(S=1:25,000)

土石流区域調査書

様式3-1 危害のおそれのある土地、著しい危害のおそれのある土地の設定図

調査年度 平成30年度

溪流の位置 溪流番号 J032102 溪流名 滝の沢(4) 所在地 久慈市大川目町第38地割



凡例

- 基準地点
- — — — — — — 流下経路
(流下経路の色区分と溪床勾配)
- 0° ~ 2° — 10° ~ 15°
- 2° ~ 3° — 15° ~ 20°
- 3° ~ 7° — 20° ~ 30°
- 7° ~ 10° — 30° ~
- 横断測線(耐力 ≤ 流体力)
- 横断測線(流体力 < 耐力)

危害のおそれのある土地の区域		
著しい危害のおそれのある土地の区域	土石流の 高さが1m を超える区 域	
	土石流により建築物に作用 すると想定される力が 50kN/m ² 以下の区域	
	土石流の高さが1m以下の区域	

土石流区域調書

様式3-2 建築物に作用すると想定される衝撃に関する事項

調査年度 平成30年度

溪流の位置	溪流番号	J032102	溪流名	滝の沢(4)	所在地	久慈市大川目町第38地割	
横断測線番号	土石流の高さh(m)	土石流の流体力Fd(kN/m ²)	建築物の耐力P2(kN/m ²)	横断測線番号	土石流の高さh(m)	土石流の流体力Fd(kN/m ²)	建築物の耐力P2(kN/m ²)
No.0	0.83	20.76	8.85	No.27	0.00	0.00	0.00
No.1	0.68	15.40	10.45				
No.2	0.47	8.55	14.53				
No.3	0.46	7.57	14.72				
No.4	0.46	6.67	14.83				
No.5	0.44	7.22	15.38				
No.6	0.45	6.89	15.05				
No.7	0.46	6.01	14.85				
No.8	0.46	5.43	14.82				
No.9	0.45	5.56	14.98				
No.10	0.44	6.03	15.54				
No.11	0.43	6.23	15.77				
No.12	0.66	12.58	10.71				
No.13	0.67	14.41	10.64				
No.14	0.72	17.61	10.00				
No.15	0.74	16.86	9.72				
No.16	0.74	18.11	9.70				
No.17	0.78	22.17	9.36				
No.18	0.79	23.56	9.28				
No.19	0.40	8.63	16.65				
No.20	0.43	7.67	15.77				
No.21	0.43	7.77	15.86				
No.22	0.42	7.89	15.98				
No.23	0.44	7.23	15.35				
No.24	0.49	5.85	14.00				
No.25	1.46	0.32	5.82				
No.26	0.00	0.00	0.00				