

土砂災害防止に関する基礎調査(土石流)

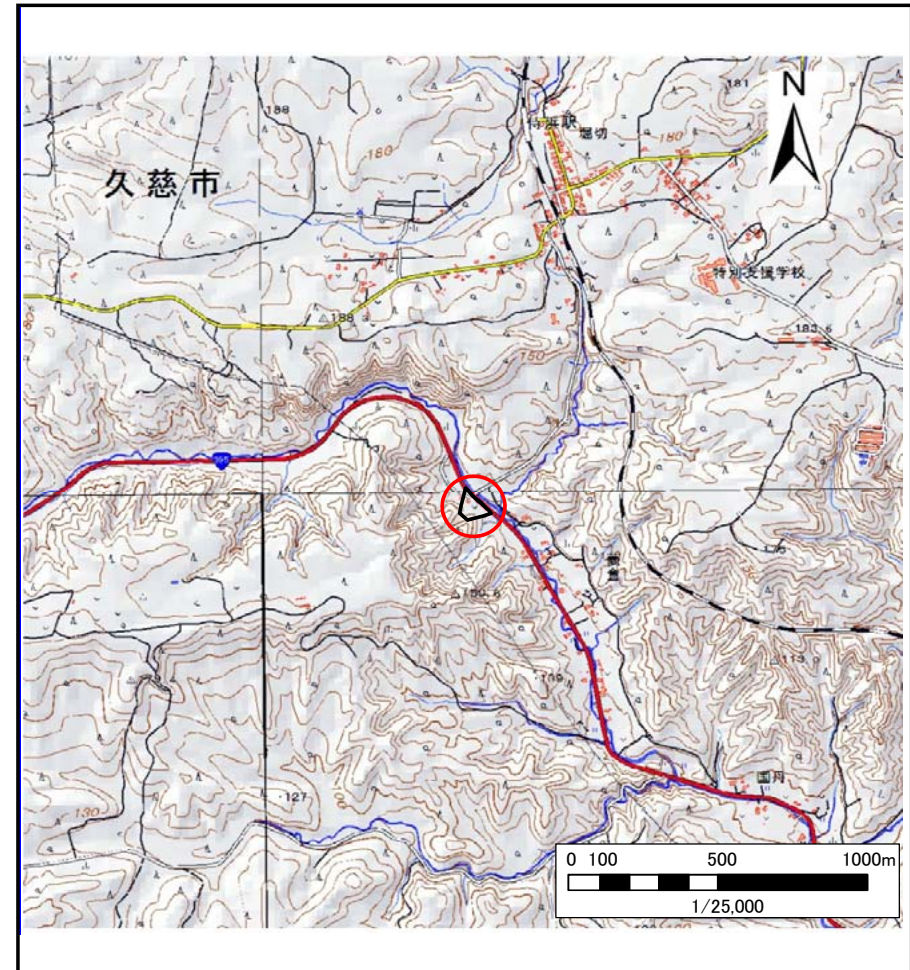
表紙 位置,位置図

自然現象の種類	土石流
溪流番号	J024102
水系名	久慈川
河川名	鳥谷川
溪流名	菱倉の沢
所在地	久慈市夏井町鳥谷第2地割
調査機関	県北広域振興局土木部



概況図(S=1:200,000)

国土地理院の電子地形図200000『八戸』及び電子地形図25000『陸中大野』『陸中中野』『大川目』『久慈』を掲載

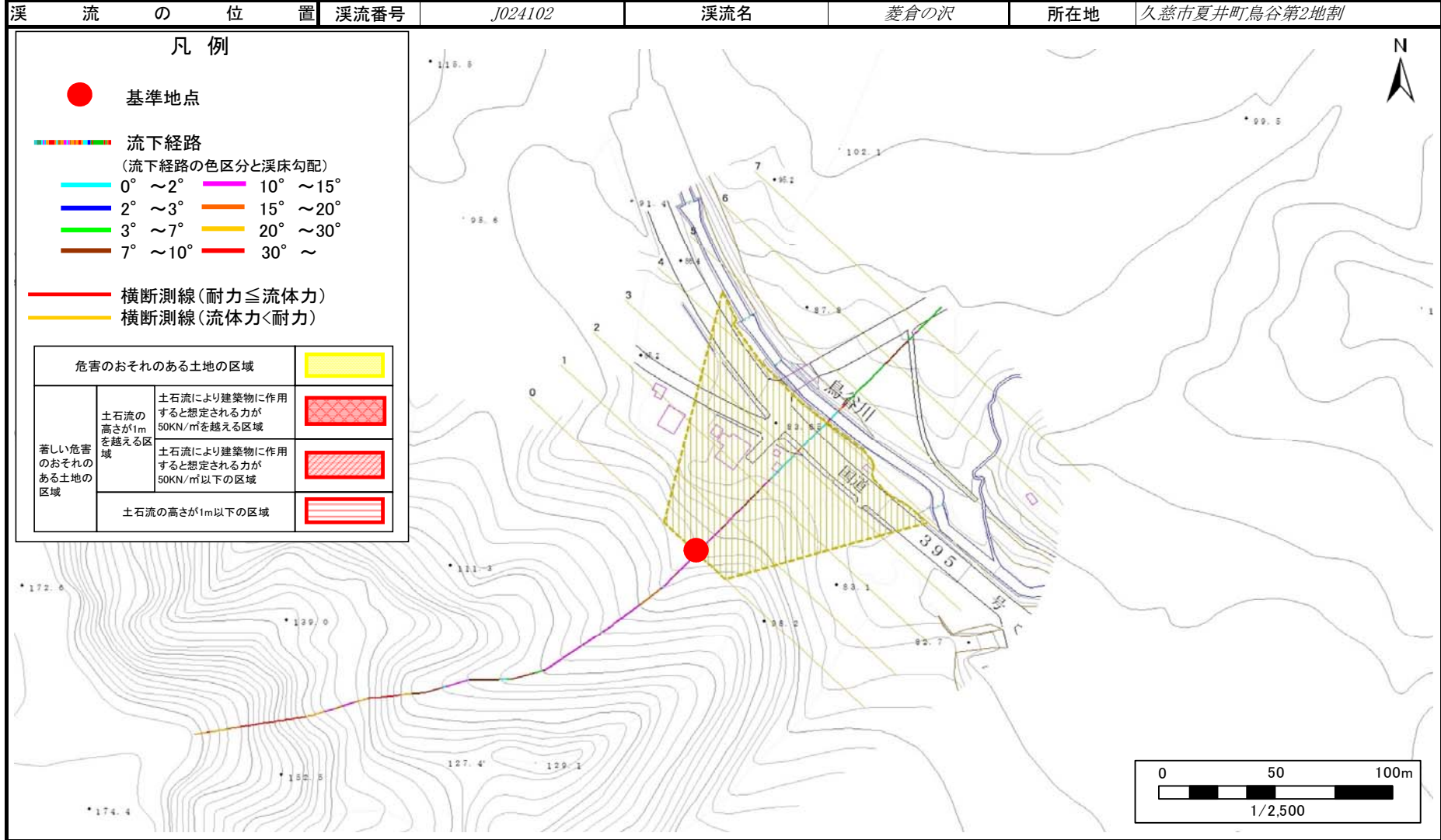


位置図(S=1:25,000)

土石流区域調査

様式3-1 危害のおそれのある土地、著しい危害のおそれのある土地の設定図

調査年度	平成30年度
所在地	久慈市夏井町鳥谷第2地割



土 石 流 区 域 調 書

様式3-2 建築物に作用すると想定される衝撃に関する事項

調査年度 平成30年度

渓 流 の 位 置	渓流番号	J024102	渓流名	菱倉の沢	所在地	久慈市夏井町鳥谷第2地割
-----------	------	---------	-----	------	-----	--------------

横断測線番号	土石流の高さh(m)	土石流の流体力Fd(kN/m ²)	建築物の耐力P2(kN/m ²)	横断測線番号	土石流の高さh(m)	土石流の流体力Fd(kN/m ²)	建築物の耐力P2(kN/m ²)
No.0	0.38	14.40	17.73				
No.1	0.26	6.97	25.38				
No.2	0.22	5.33	28.61				
No.3	0.18	3.00	34.41				
No.4	0.18	2.57	35.46				
No.5	0.17	2.04	36.46				
No.6	0.17	1.59	36.70				
No.7	0.18	1.17	35.79				