

# 土砂災害防止に関する基礎調査(土石流)

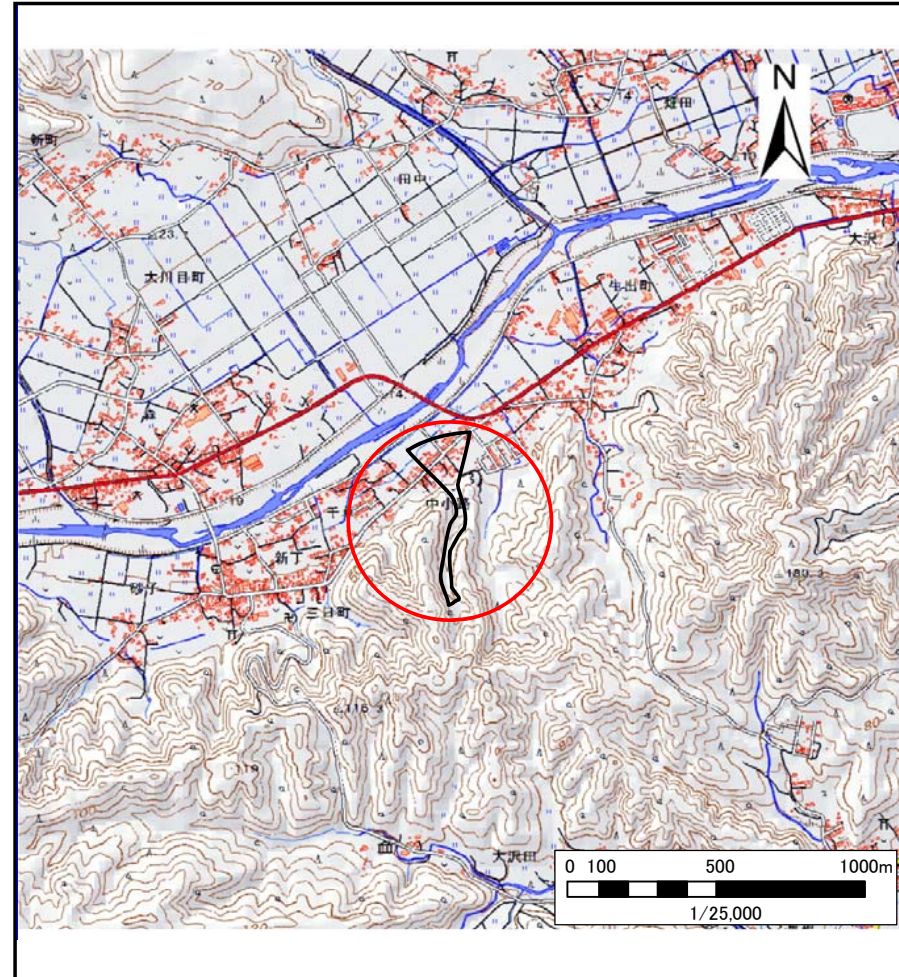
表紙 位置,位置図

自然現象の種類	土石流
溪流番号	J023112
水系名	久慈川
河川名	久慈川
溪流名	中小路の沢
所在地	久慈市大川目町第5地割
調査機関	県北広域振興局土木部



概況図(S=1:200,000)

国土地理院の電子地形図200000『八戸』及び電子地形図25000『大川目』を掲載

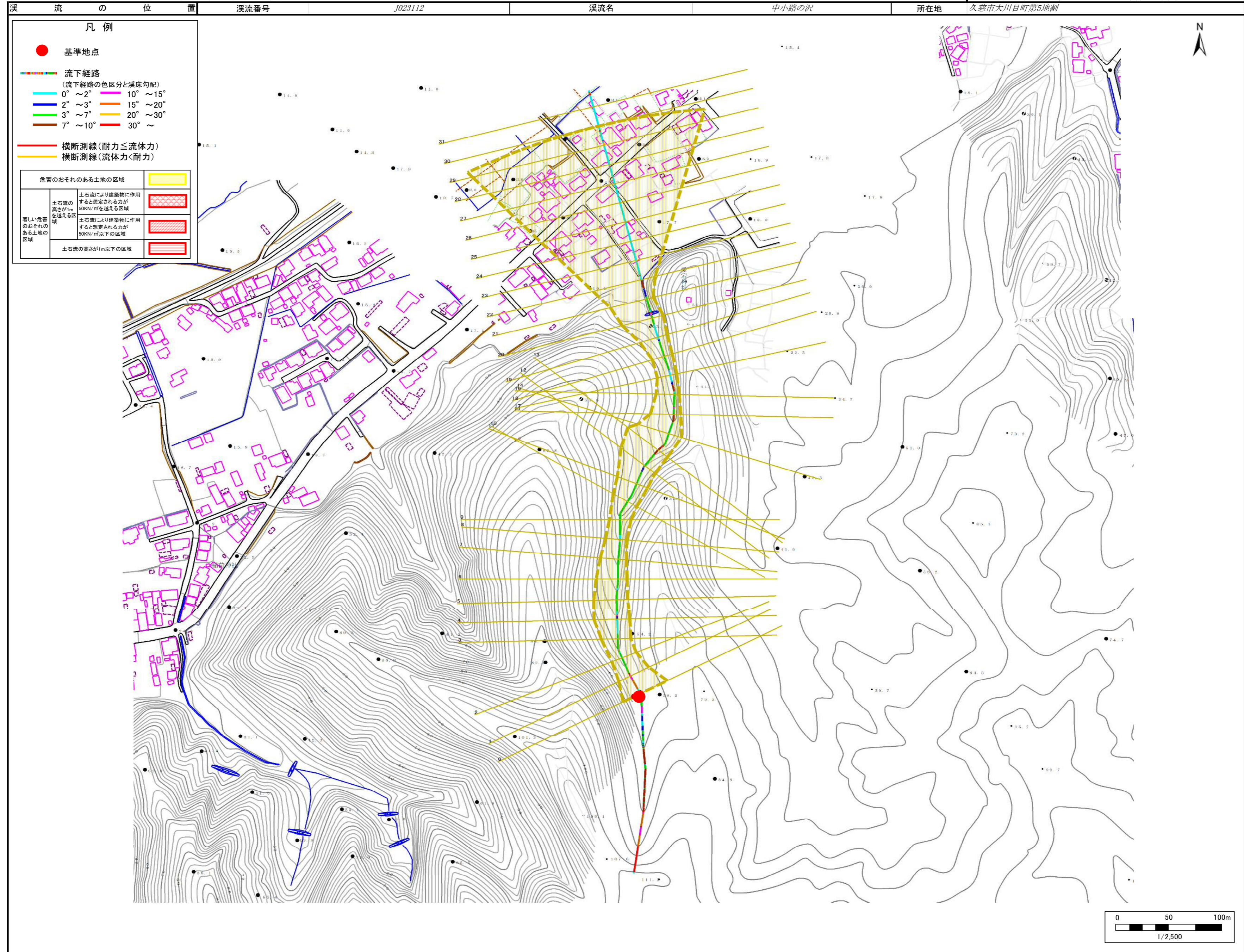


位置図(S=1:25,000)

# 土石流区域調査

様式3-1 危害のおそれのある土地、著しい危害のおそれのある土地の設定図

調査年度 平成30年度



# 土石流区域調書

様式3-2 建築物に作用すると想定される衝撃に関する事項

調査年度 平成30年度

溪流の位置		溪流番号	溪流名		中小路の沢	所在地	
		J023112				久慈市大川目町第5地割	
横断測線番号	土石流の高さh(m)	土石流の流体力Fd(kN/m <sup>2</sup> )	建築物の耐力P2(kN/m <sup>2</sup> )	横断測線番号	土石流の高さh(m)	土石流の流体力Fd(kN/m <sup>2</sup> )	建築物の耐力P2(kN/m <sup>2</sup> )
No.0	0.33	12.43	20.27	No.27	0.28	1.17	23.54
No.1	0.20	3.75	31.21	No.28	0.28	1.10	23.14
No.2	0.30	4.27	21.87	No.29	0.29	1.04	22.79
No.3	0.23	2.53	27.73	No.30	0.32	0.74	20.32
No.4	0.23	2.14	27.62	No.31	0.32	0.74	20.42
No.5	0.23	2.00	27.49				
No.6	0.24	1.84	27.27				
No.7	0.24	1.79	27.17				
No.8	0.23	1.84	27.58				
No.9	0.35	3.14	19.12				
No.10	0.25	1.83	26.07				
No.11	0.25	1.70	25.78				
No.12	0.25	1.64	25.64				
No.13	0.24	1.77	26.59				
No.14	0.24	1.81	26.84				
No.15	0.28	2.30	23.08				
No.16	0.24	1.81	26.49				
No.17	0.31	2.51	21.17				
No.18	0.30	2.32	21.79				
No.19	0.25	1.73	25.89				
No.20	0.25	1.68	25.54				
No.21	0.32	2.78	20.62				
No.22	0.25	1.69	25.61				
No.23	0.26	1.55	25.11				
No.24	0.26	1.47	24.84				
No.25	0.27	1.31	24.21				
No.26	0.27	1.25	23.96				