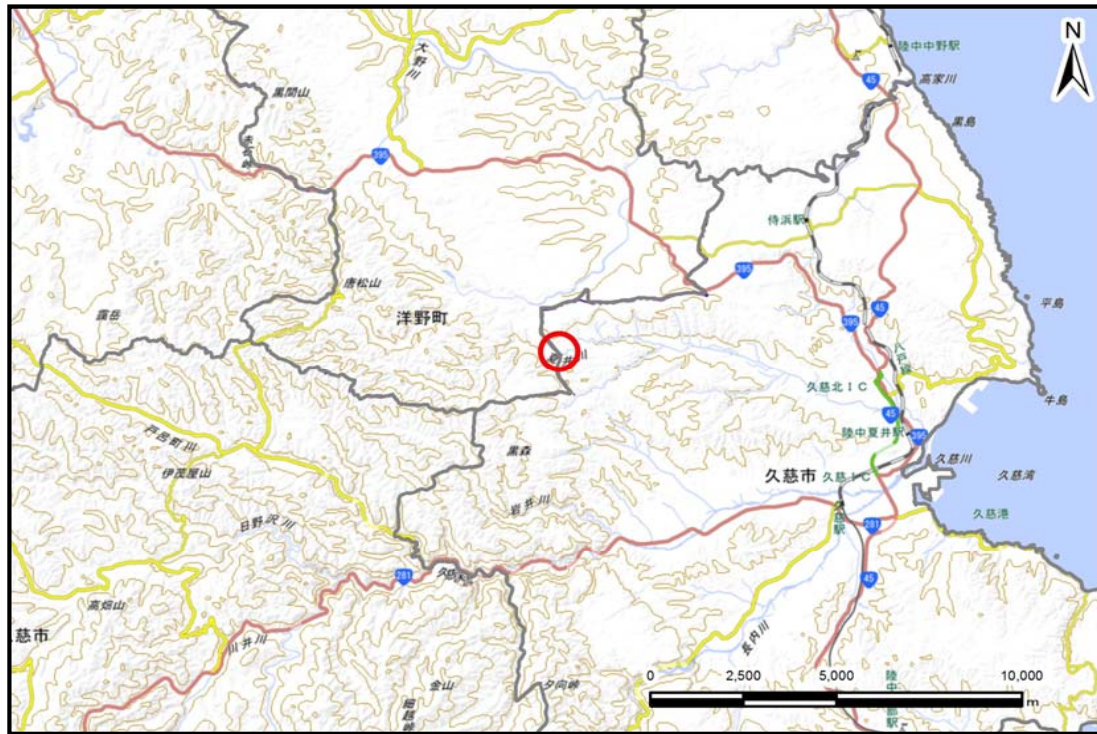


# 土砂災害防止に関する基礎調査(土石流)

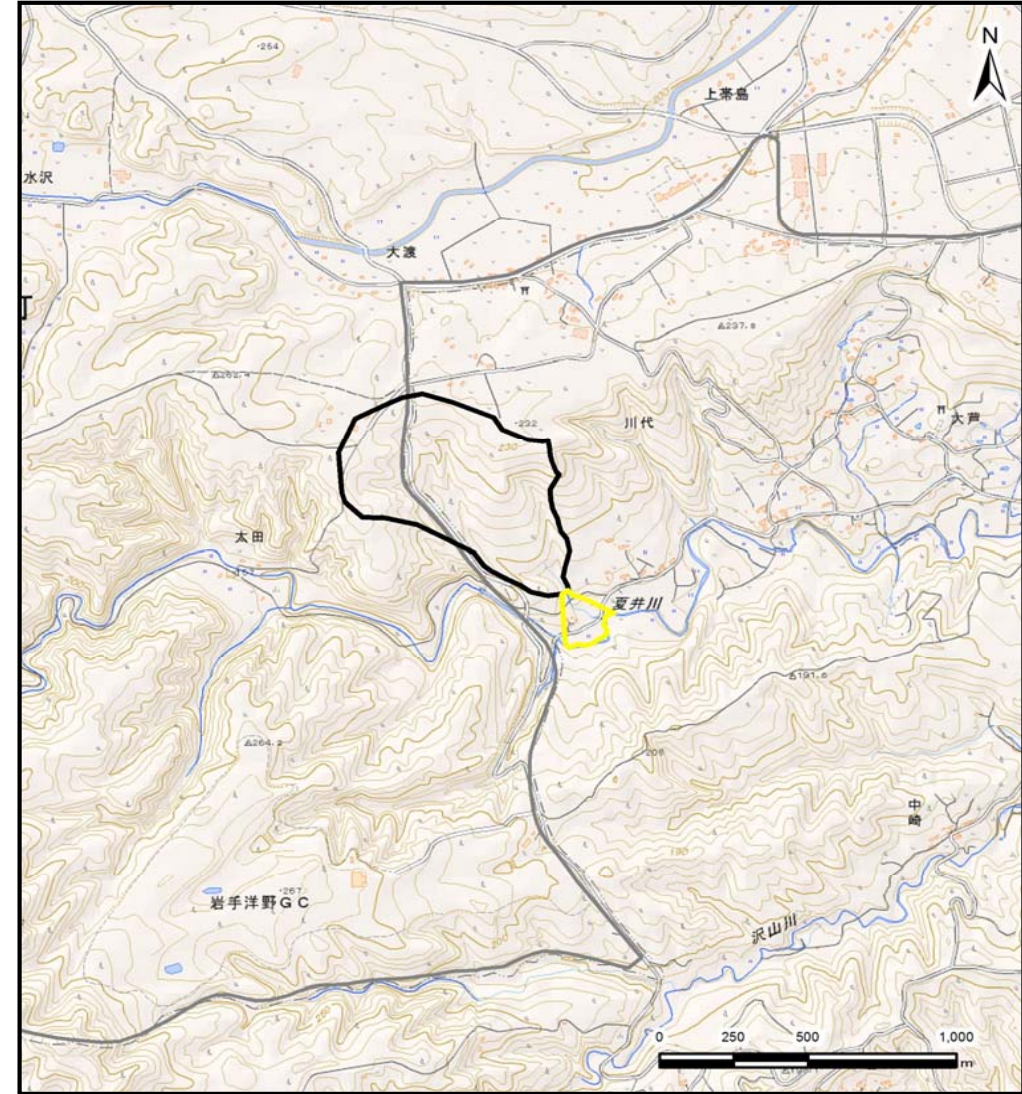
表紙 位置,位置図

自然現象の種類	土石流
溪流番号	J023107
水系名	久慈川
河川名	夏井川
溪流名	川代の沢
所在地	久慈市夏井町夏井第23地割
調査機関	県北広域振興局土木部



位置図(S=1:200,000)

国土地理院の電子地形図20000『八戸』及び電子地形図25000『大川目』を掲載



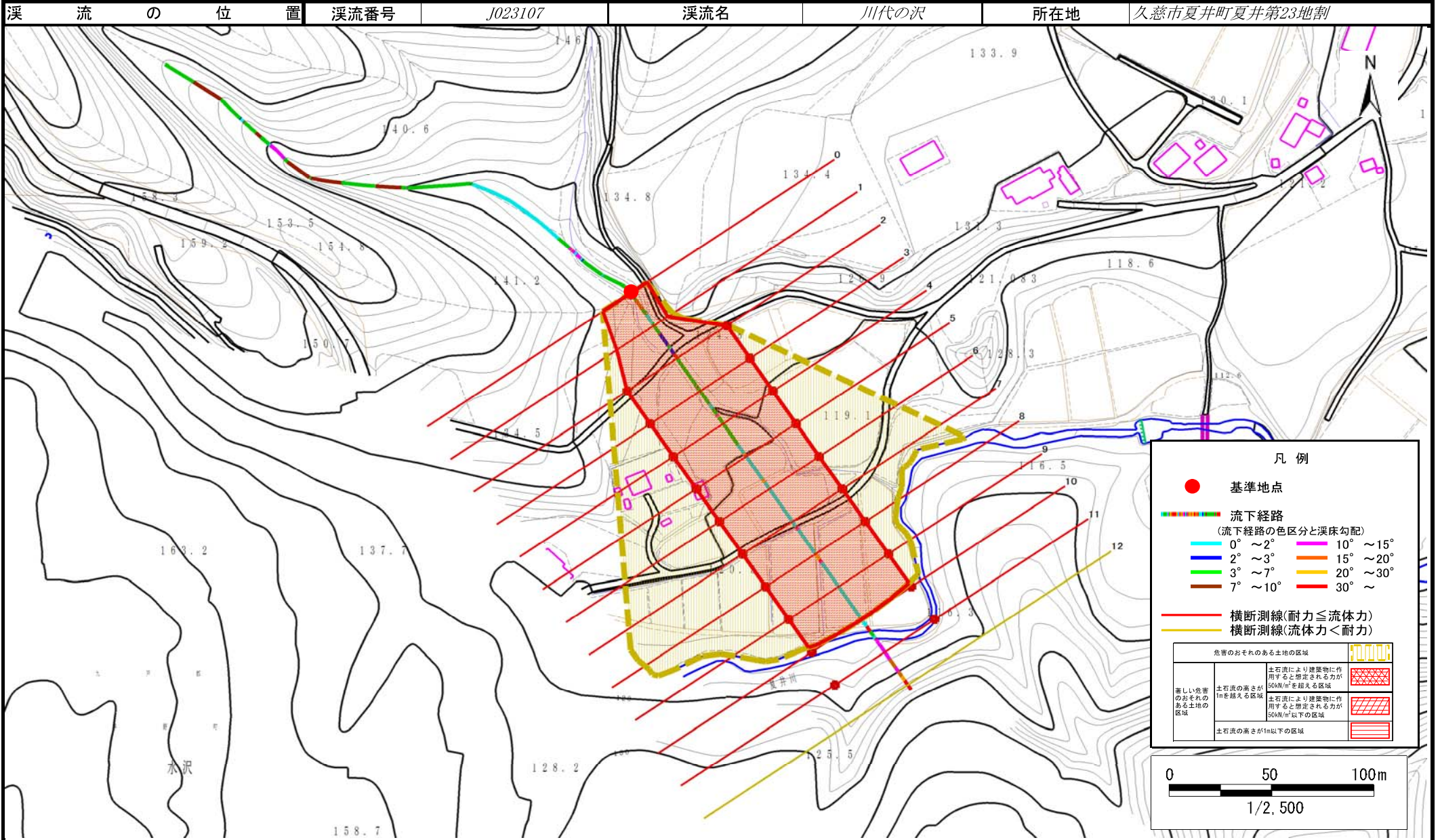
概況図(S=1:25,000)



# 土石流区域調査

様式3-1 危害のおそれのある土地、著しい危害のおそれのある土地の設定図

調査年度 平成28年度



## 土 石 流 区 域 調 査

様式3-2 建築物に作用すると想定される衝撃に関する事項

調査年度	平成28年度
所在地	久慈市夏井町夏井第23地割

溪流の位置	溪流番号 J023107	溪流名 川代の沢	所在地 久慈市夏井町夏井第23地割
-------	--------------	----------	-------------------

横断測線番号	土石流の高さh(m)	土石流の流体力Fd(kN/m <sup>2</sup> )	建築物の耐力P2(kN/m2)	横断測線番号	土石流の高さh(m)	土石流の流体力Fd(kN/m <sup>2</sup> )	建築物の耐力P2(kN/m2)
No.0	1.98	27.69	4.91				
No.1	1.95	17.88	4.95				
No.2	1.31	10.12	6.25				
No.3	1.32	9.82	6.22				
No.4	1.39	8.36	6.02				
No.5	1.37	8.54	6.06				
No.6	1.36	8.67	6.10				
No.7	1.38	8.48	6.05				
No.8	1.36	8.69	6.10				
No.9	1.44	7.51	5.88				
No.10	1.51	6.49	5.69				
No.11	1.37	7.96	6.08				
No.12	0.00	0.00	0.00				