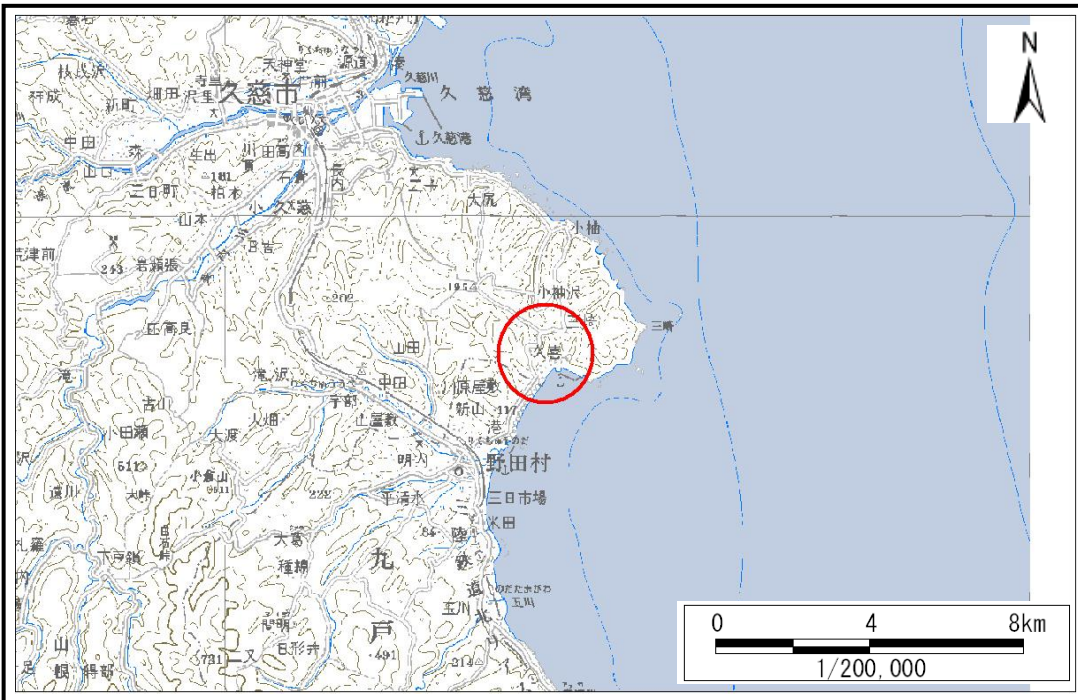


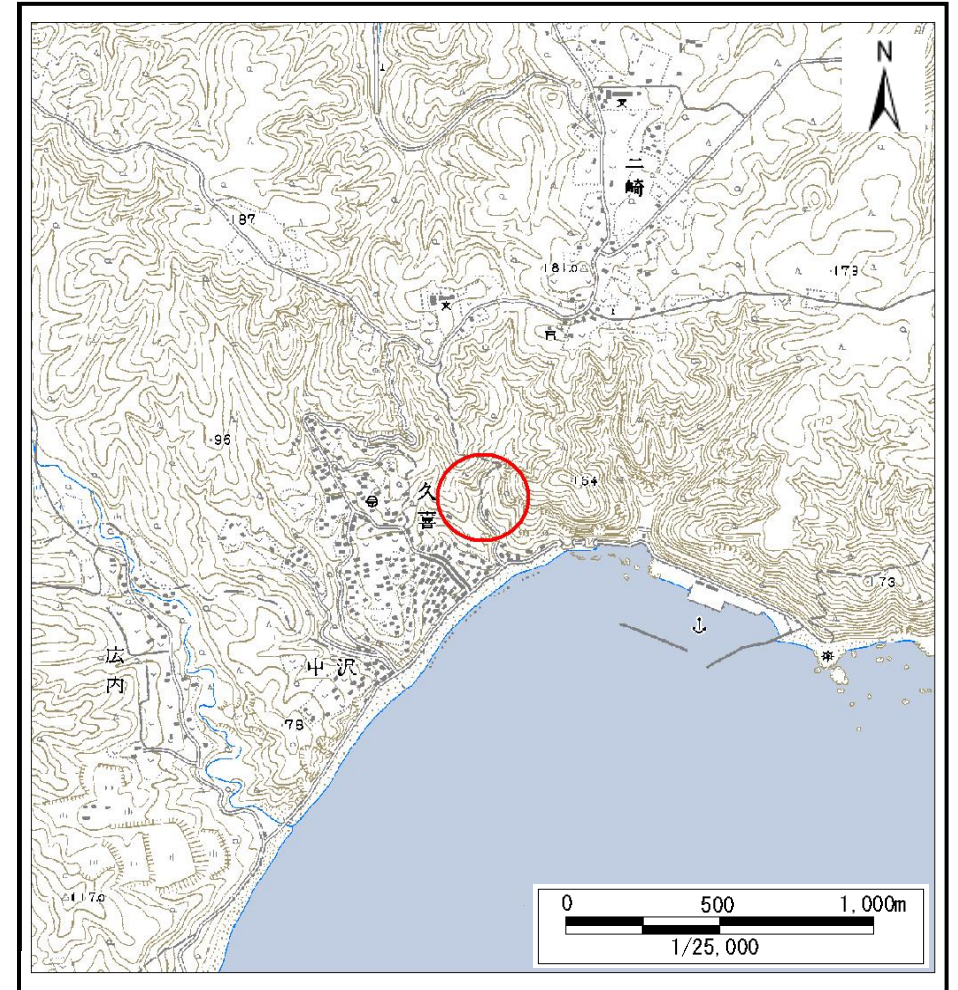
# 土砂災害防止に関する基礎調査(土石流)

表紙 位置,位置図

自然現象の種類	土石流
溪流番号	B033104
水系名	-
河川名	-
溪流名	久喜の沢(2)
所在地	久慈市宇部町第21地割
調査機関	岩手県北広域振興局



位置図(S=1:200,000)



概況図(S=1:25,000)

国土地理院の数値地図20000(地図画像)『八戸』及び数値地図25000(地図画像)『陸中野田』を掲載

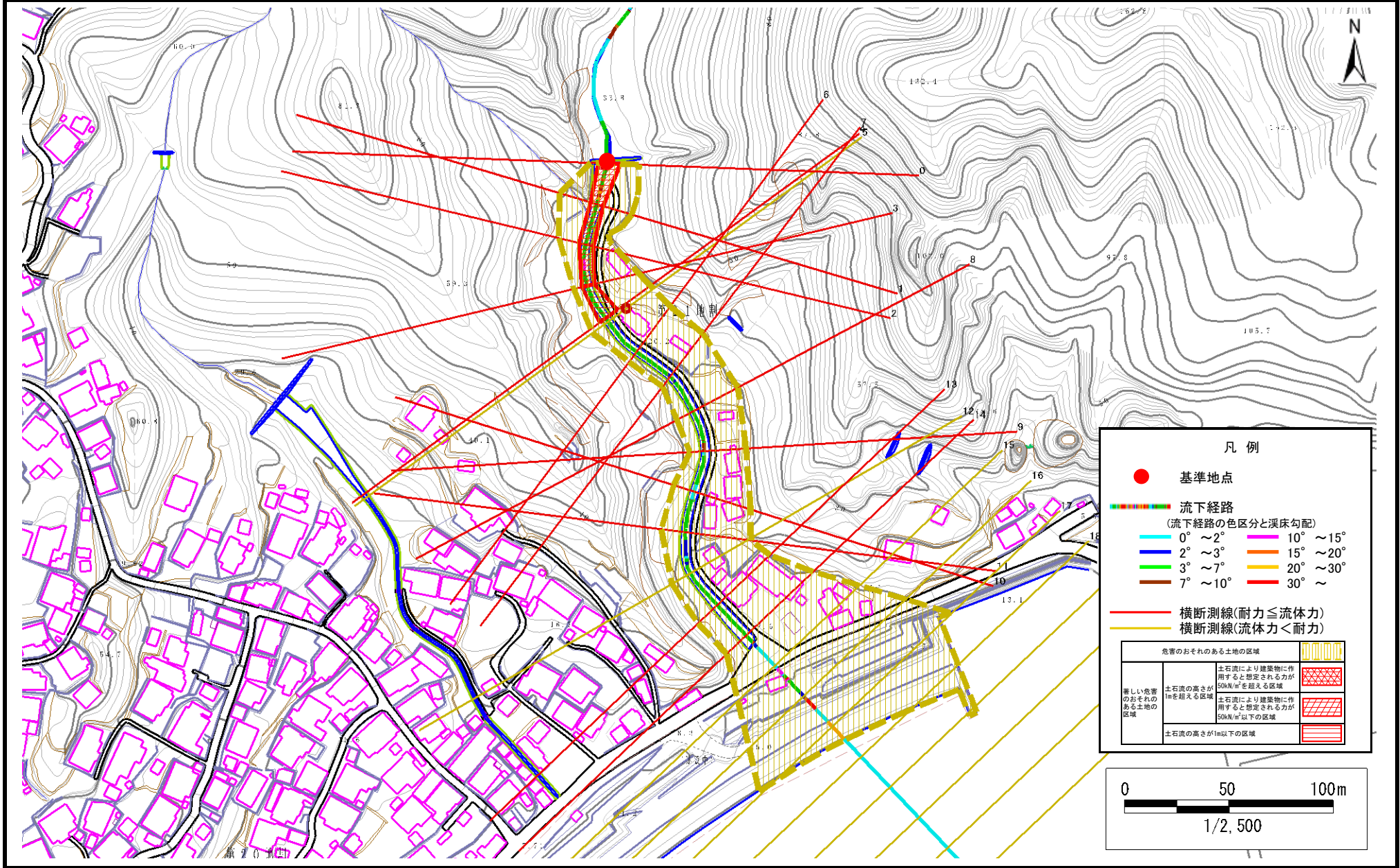
岩手県

# 土石流区域調査

様式3-1 危害のおそれのある土地、著しい危害のおそれのある土地の設定図

調査年度 平成27年度

溪流の位置 溪流番号 B033104 溪流名 久喜の沢(2) 所在地 久慈市宇部町第21地割

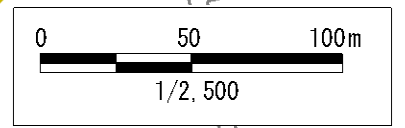


凡例

- 基準地点
- 流下経路  
(流下経路の色区分と渓床勾配)
 

0° ~ 2°	10° ~ 15°
2° ~ 3°	15° ~ 20°
3° ~ 7°	20° ~ 30°
7° ~ 10°	30° ~
- 横断測線(耐力 ≤ 流体力)
- 横断測線(流体力 < 耐力)

危害のおそれのある土地の区域		凡例
著しい危害のおそれのある土地の区域	土石流により建築物に作用すると想定される力が50kN/m <sup>2</sup> を超える区域	[Diagonal hatching]
	土石流により建築物に作用すると想定される力が50kN/m <sup>2</sup> 以下の区域	[Cross-hatching]
	土石流の高さが1m以下の区域	[Horizontal hatching]



## 土石流区域調査書

様式3-2 建築物に作用すると想定される衝撃に関する事項

調査年度

平成27年度

溪流の位置	溪流番号	B033104		溪流名	久喜の沢(2)	所在地	久慈市宇部町第21地割
横断測線番号	土石流の高さh(m)	土石流の流体力Fd(kN/m <sup>2</sup> )	建築物の耐力P2(kN/m <sup>2</sup> )	横断測線番号	土石流の高さh(m)	土石流の流体力Fd(kN/m <sup>2</sup> )	建築物の耐力P2(kN/m <sup>2</sup> )
No.0	0.96	28.02	7.89				
No.1	1.31	42.03	6.27				
No.2	1.21	36.84	6.62				
No.3	1.25	30.45	6.46				
No.4	0.88	14.30	8.49				
No.5	0.57	7.84	12.19				
No.6	0.81	11.22	9.02				
No.7	1.02	14.53	7.54				
No.8	0.99	13.81	7.68				
No.9	0.93	13.82	8.08				
No.10	0.93	14.36	8.06				
No.11	1.01	13.21	7.55				
No.12	0.60	6.27	11.72				
No.13	1.24	16.13	6.50				
No.14	1.18	14.19	6.75				
No.15	0.66	4.54	10.82				
No.16	0.72	3.23	9.95				
No.17	0.61	4.53	11.52				
No.18	0.59	4.87	11.90				
No.19	0.62	4.43	11.41				
No.20	0.64	4.17	11.11				
No.21	0.68	3.62	10.46				
No.22	0.71	3.34	10.10				