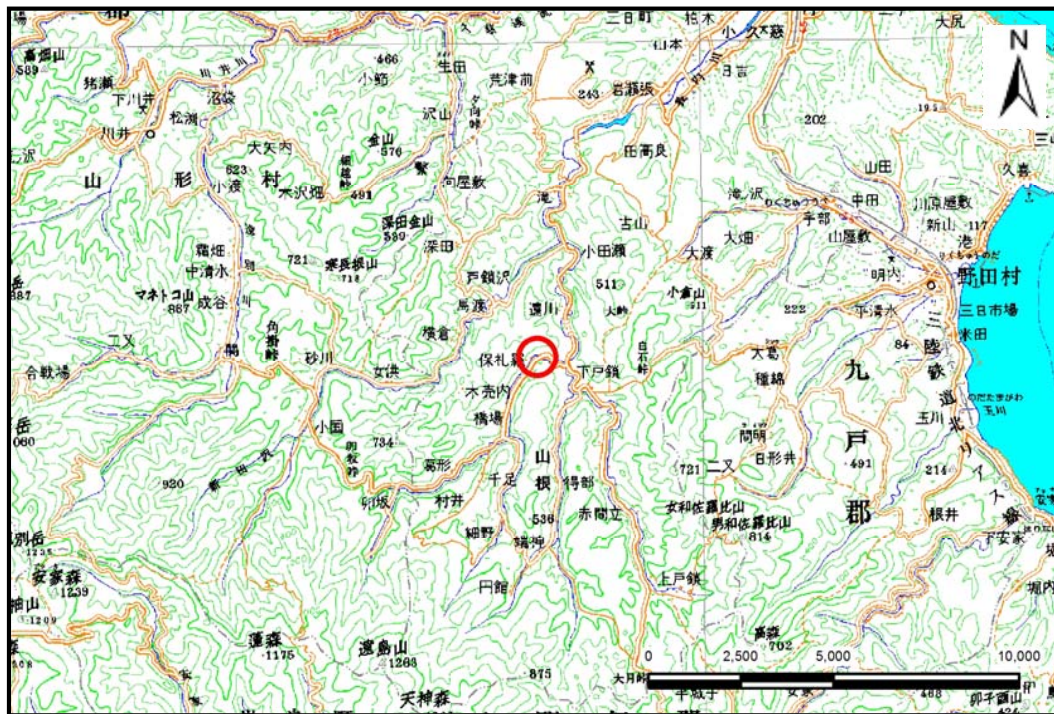


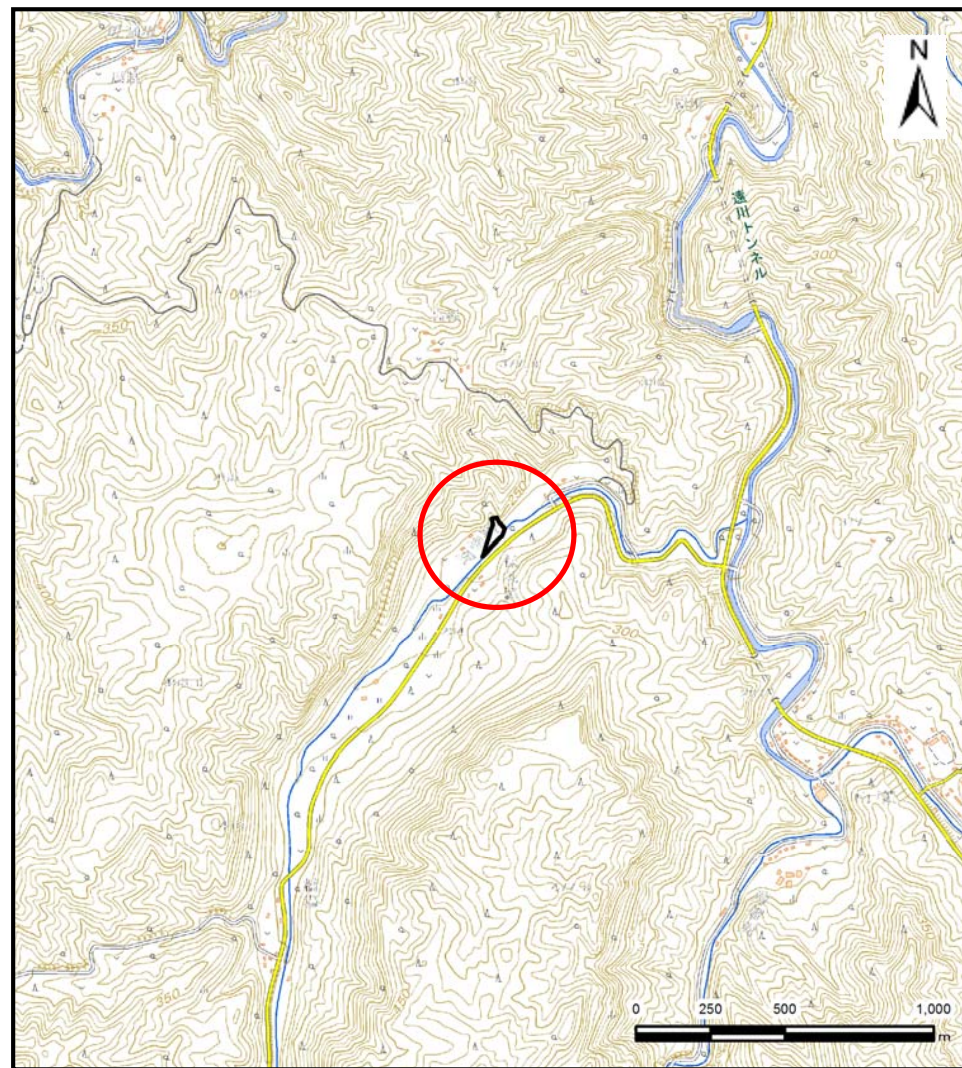
土砂災害防止に関する基礎調査(土石流)

表紙 位置,位置図

自然現象の種類	土石流
溪流番号	B032136
水系名	久慈川
河川名	長内川
溪流名	葛形沢(4)
所在地	久慈市山根町木売内第10地割
調査機関	岩手県北広域振興局土木部



概況図(S=1:200,000)

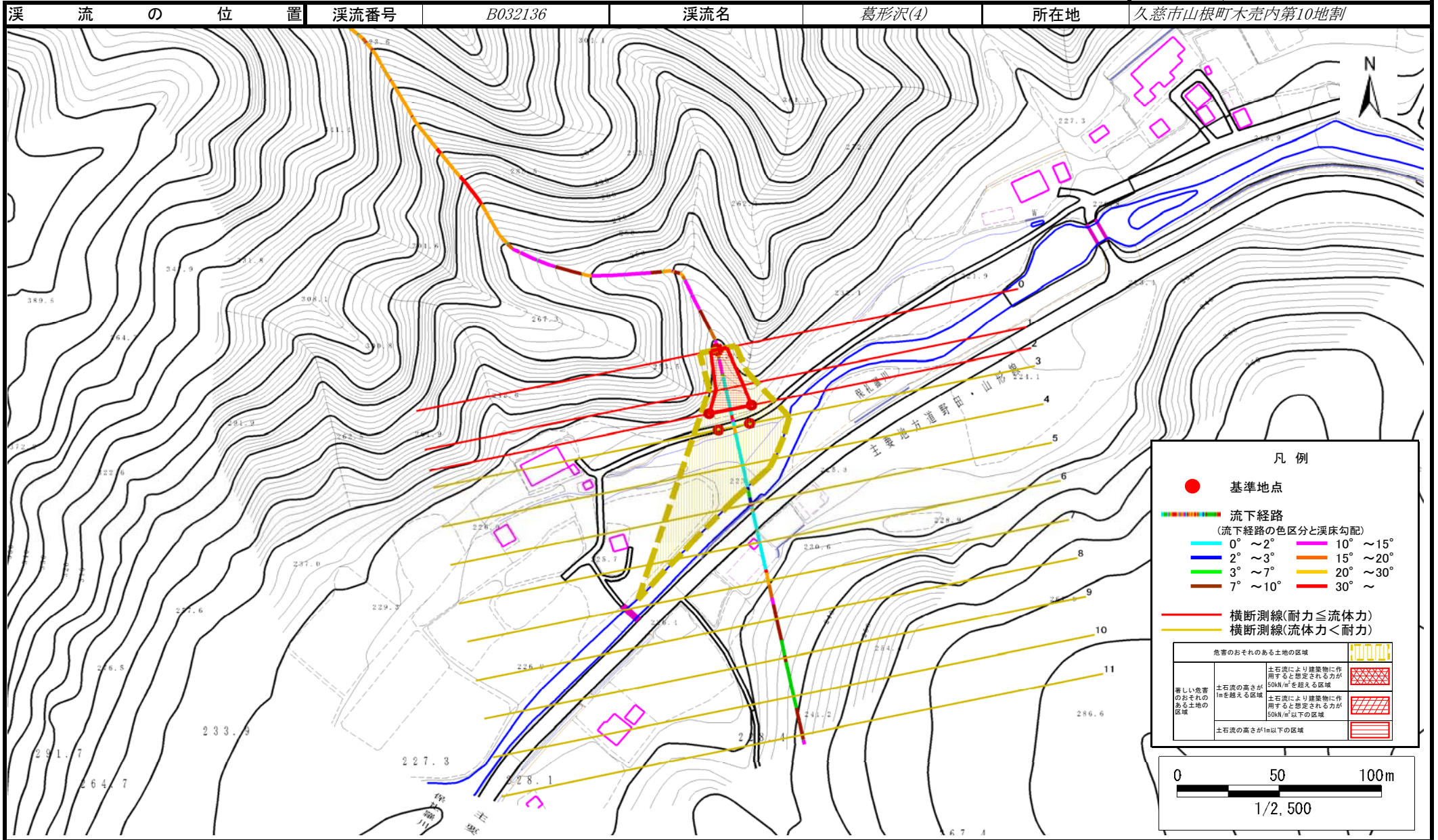


位置図(S=1:25,000)

土石流区域調査書

様式3-1 危害のおそれのある土地、著しい危害のおそれのある土地の設定図

調査年度	平成29年度
所在地	久慈市山根町木売内第10地割



土石流区域調書

様式3-2 建築物に作用すると想定される衝撃に関する事項

調査年度	平成29年度
------	--------

溪流の位置	溪流番号	溪流名	葛形沢(4)	所在地	久慈市山根町木売内第10地割
-------	------	-----	--------	-----	----------------

横断測線番号	土石流の高さh(m)	土石流の流体力Fd(kN/m ²)	建築物の耐力P2(kN/m ²)	横断測線番号	土石流の高さh(m)	土石流の流体力Fd(kN/m ²)	建築物の耐力P2(kN/m ²)
No.0	0.81	47.24	9.09				
No.1	0.60	28.69	11.67				
No.2	0.44	17.11	15.38				
No.3	0.37	12.30	17.90				
No.4	0.26	5.86	24.76				
No.5	0.23	3.94	27.59				
No.6	0.22	2.77	28.95				
No.7	0.22	1.85	28.83				
No.8	0.25	0.98	25.56				
No.9	0.42	0.29	16.21				
No.10	0.00	0.00	0.00				
No.11	0.00	0.00	0.00				