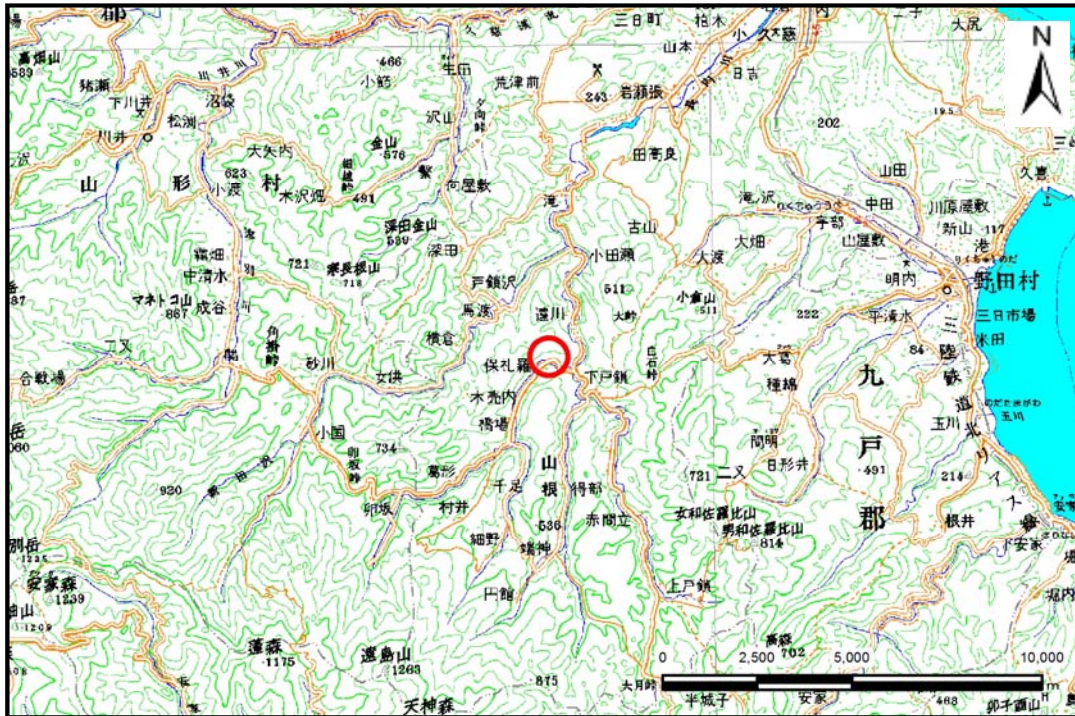


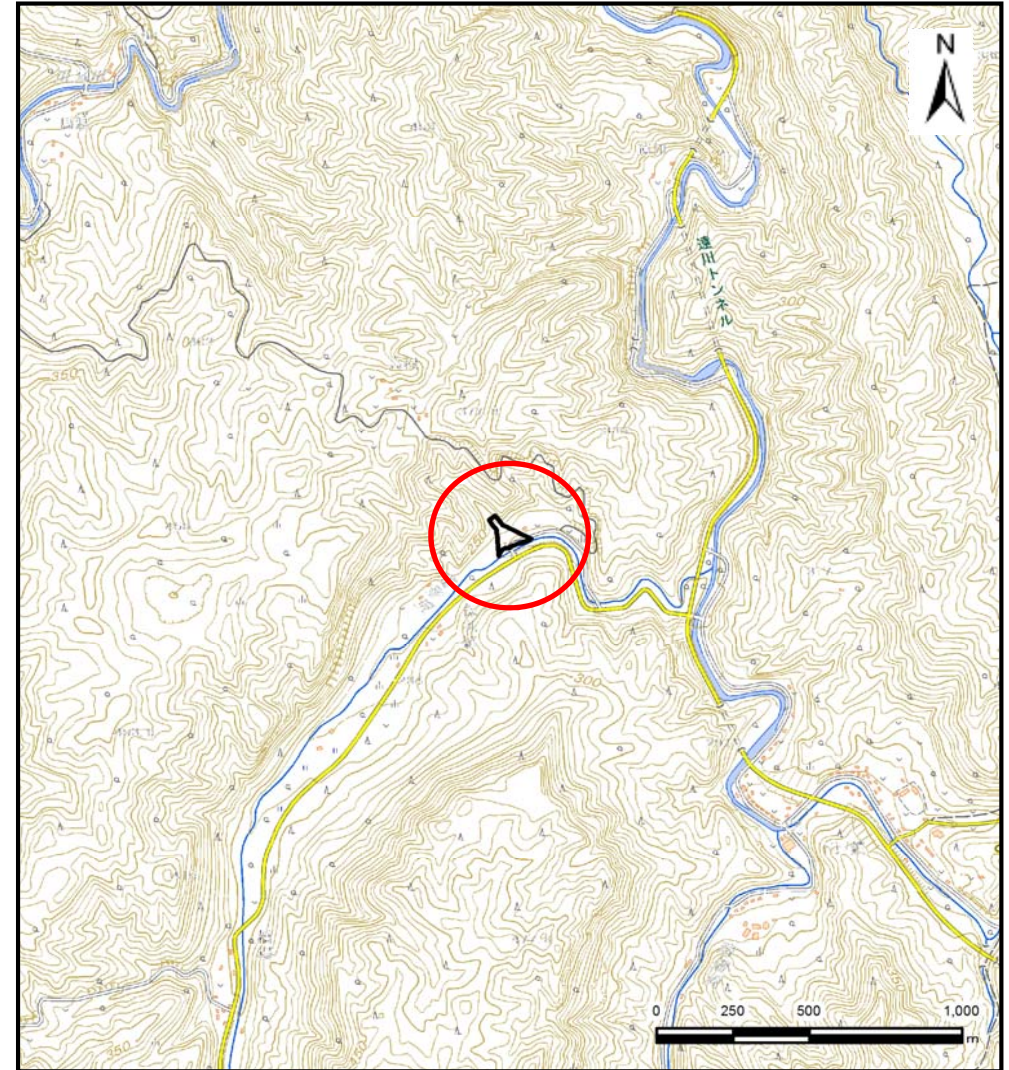
# 土砂災害防止に関する基礎調査(土石流)

表紙 位置,位置図

自然現象の種類	土石流
溪流番号	B032135
水系名	久慈川
河川名	長内川
溪流名	葛形沢(3)
所在地	久慈市山根町木売内第10地割
調査機関	岩手県北広域振興局土木部



概況図(S=1:200,000)



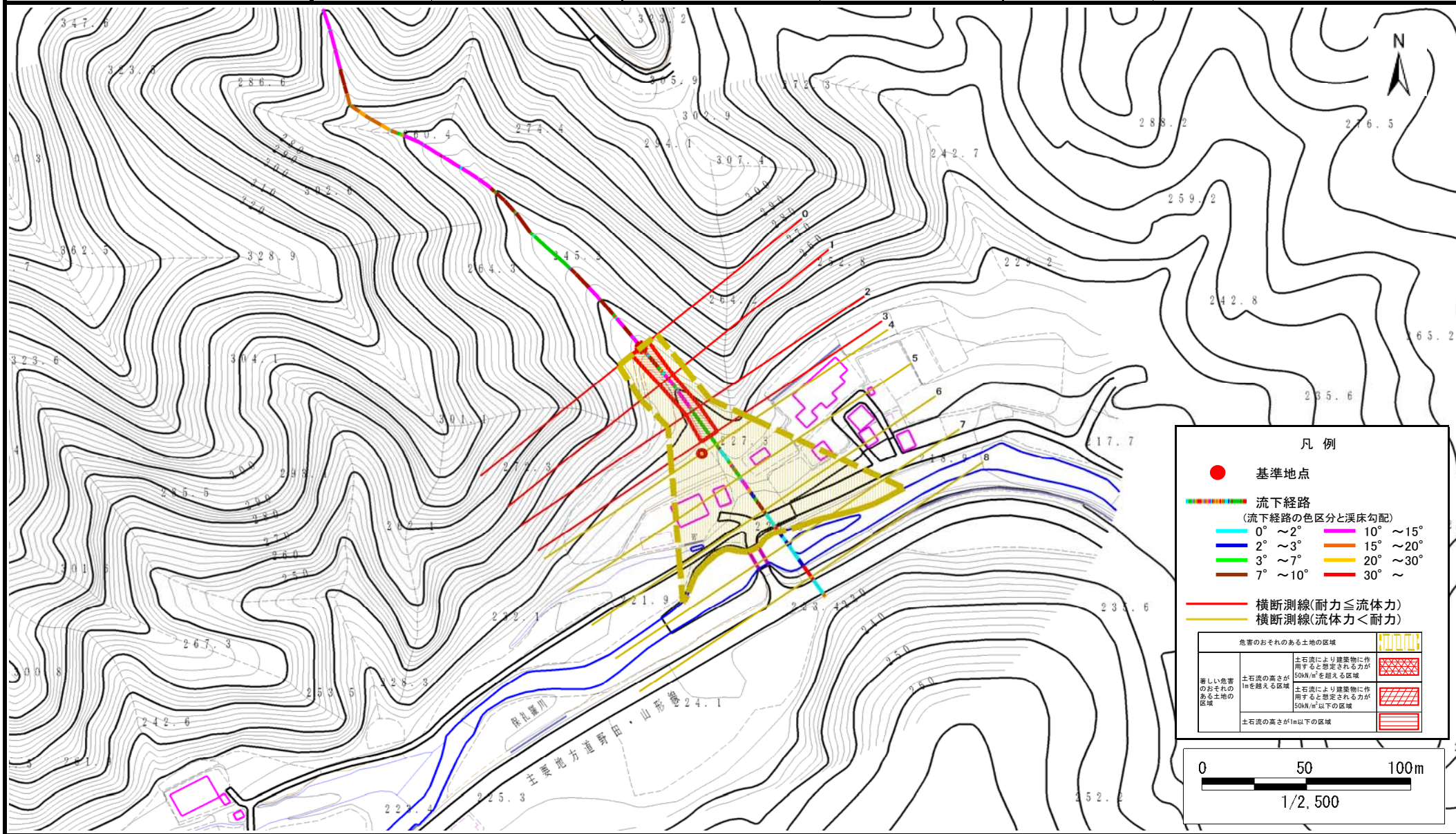
位置図(S=1:25,000)

# 土石流区域調査書

様式3-1 危害のおそれのある土地、著しい危害のおそれのある土地の設定図

調査年度	平成29年度
所在地	久慈市山根町木売内第10地割

溪流の位置	溪流番号	B032135	溪流名	葛形沢(3)	所在地	久慈市山根町木売内第10地割
-------	------	---------	-----	--------	-----	----------------



# 土石流区域調書

様式3-2 建築物に作用すると想定される衝撃に関する事項

調査年度 平成29年度

溪流の位置	溪流番号	B032135	溪流名	葛形沢(3)	所在地	久慈市山根町木売内第10地割
-------	------	---------	-----	--------	-----	----------------

横断測線番号	土石流の高さh(m)	土石流の流体力Fd(kN/m <sup>2</sup> )	建築物の耐力P2(kN/m <sup>2</sup> )	横断測線番号	土石流の高さh(m)	土石流の流体力Fd(kN/m <sup>2</sup> )	建築物の耐力P2(kN/m <sup>2</sup> )
No.0	0.64	17.33	11.05				
No.1	0.72	19.01	9.98				
No.2	0.71	16.31	10.12				
No.3	0.64	13.17	11.08				
No.4	0.44	7.94	15.30				
No.5	0.44	7.32	15.44				
No.6	0.44	7.20	15.46				
No.7	0.44	7.28	15.54				
No.8	0.43	5.35	15.63				