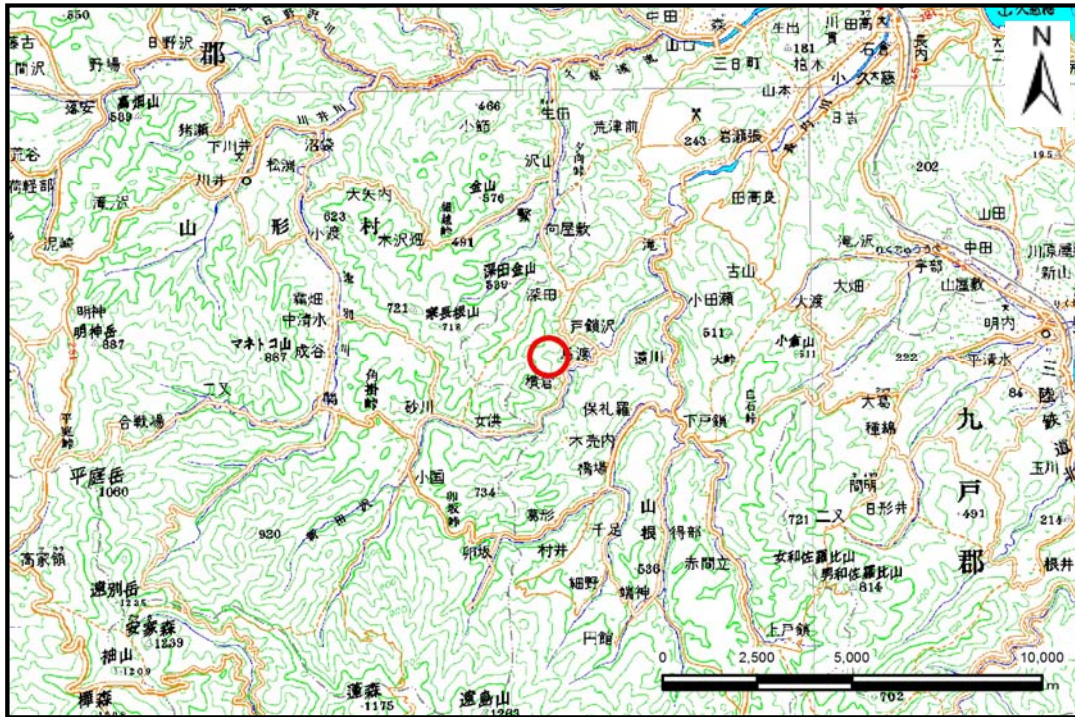


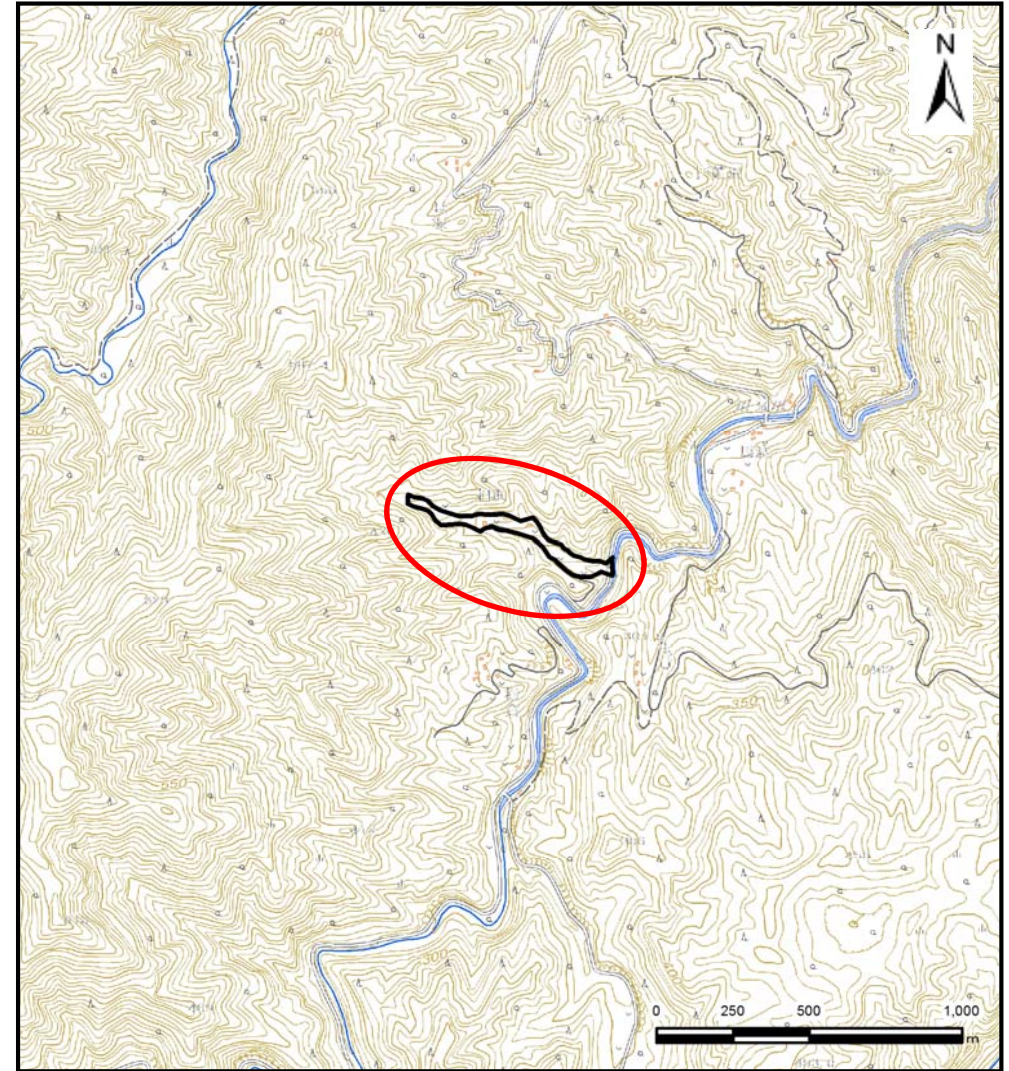
土砂災害防止に関する基礎調査(土石流)

表紙 位置,位置図

自然現象の種類	土石流
溪流番号	B032128
水系名	久慈川
河川名	川又川
溪流名	相沢の沢(2)
所在地	久慈市山根町深田第3地割
調査機関	岩手県北広域振興局土木部



概況図(S=1:200,000)

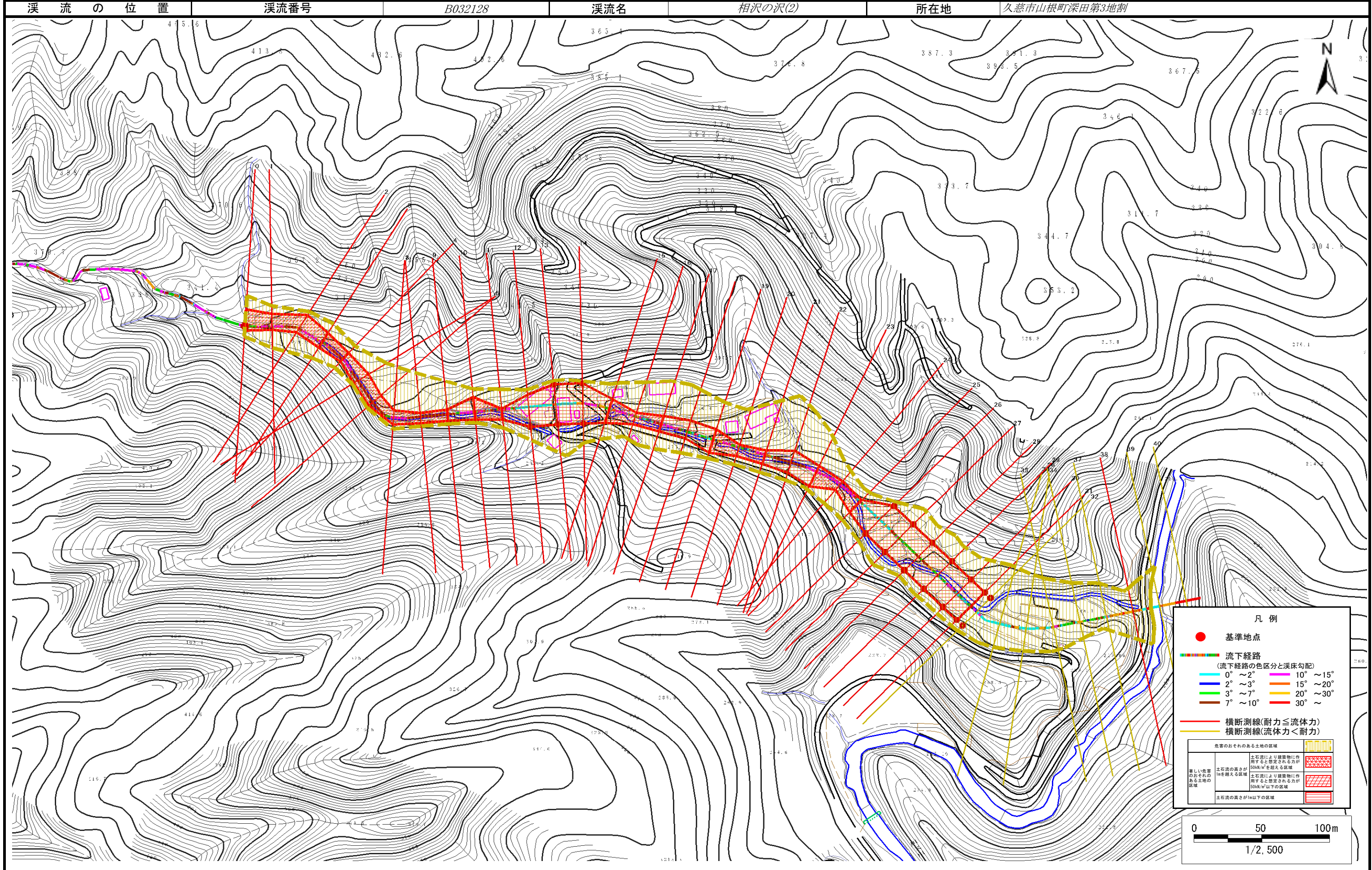


位置図(S=1:25,000)

土石流区域調書

様式3-1 危害のおそれのある土地、著しい危害のおそれのある土地の設定図

調査年度 平成29年度



土石流区域調書

様式3-2 建築物に作用すると想定される衝撃に関する事項

調査年度	平成29年度
------	--------

溪流の位置	溪流番号	B032128	溪流名	相沢の沢(2)	所在地	久慈市山根町深田第3地割
-------	------	---------	-----	---------	-----	--------------

横断測線番号	土石流の高さh(m)	土石流の流体力Fd(kN/m ²)	建築物の耐力P2(kN/m ²)	横断測線番号	土石流の高さh(m)	土石流の流体力Fd(kN/m ²)	建築物の耐力P2(kN/m ²)
No.0	1.04	34.30	7.44	No. 27	0.64	12.58	11.08
No.1	1.24	43.28	6.52	No. 28	0.64	11.99	11.11
No.2	1.06	35.43	7.28	No. 29	0.63	12.07	11.15
No.3	1.17	40.48	6.77	No. 30	0.63	11.35	11.16
No.4	1.49	55.89	5.75	No. 31	0.63	11.30	11.17
No.5	1.16	38.11	6.85	No. 32	0.63	10.17	11.23
No.6	1.19	36.62	6.72	No. 33	0.63	8.17	11.22
No.7	1.23	35.50	6.56	No. 34	0.63	7.57	11.18
No.8	1.48	45.30	5.77	No. 35	0.64	6.76	11.07
No.9	1.39	40.81	6.00	No. 36	0.64	6.73	11.06
No.10	0.91	22.72	8.26	No. 37	0.64	6.78	11.10
No.11	1.40	39.57	5.98	No. 38	1.25	21.41	6.47
No.12	0.63	14.05	11.12	No. 39	0.60	9.76	11.62
No.13	0.64	13.82	11.09	No. 40	0.71	6.25	10.11
No.14	0.63	12.94	11.20				
No.15	0.83	19.51	8.90				
No.16	1.27	36.61	6.38				
No.17	1.07	28.65	7.26				
No.18	0.98	25.48	7.76				
No.19	0.83	20.00	8.85				
No.20	1.28	36.73	6.38				
No.21	1.16	31.72	6.81				
No.22	0.86	20.82	8.59				
No.23	0.88	21.19	8.48				
No.24	1.36	39.87	6.12				
No.25	1.03	26.34	7.45				
No.26	0.64	12.54	11.06				