

土砂災害防止に関する基礎調査(土石流)

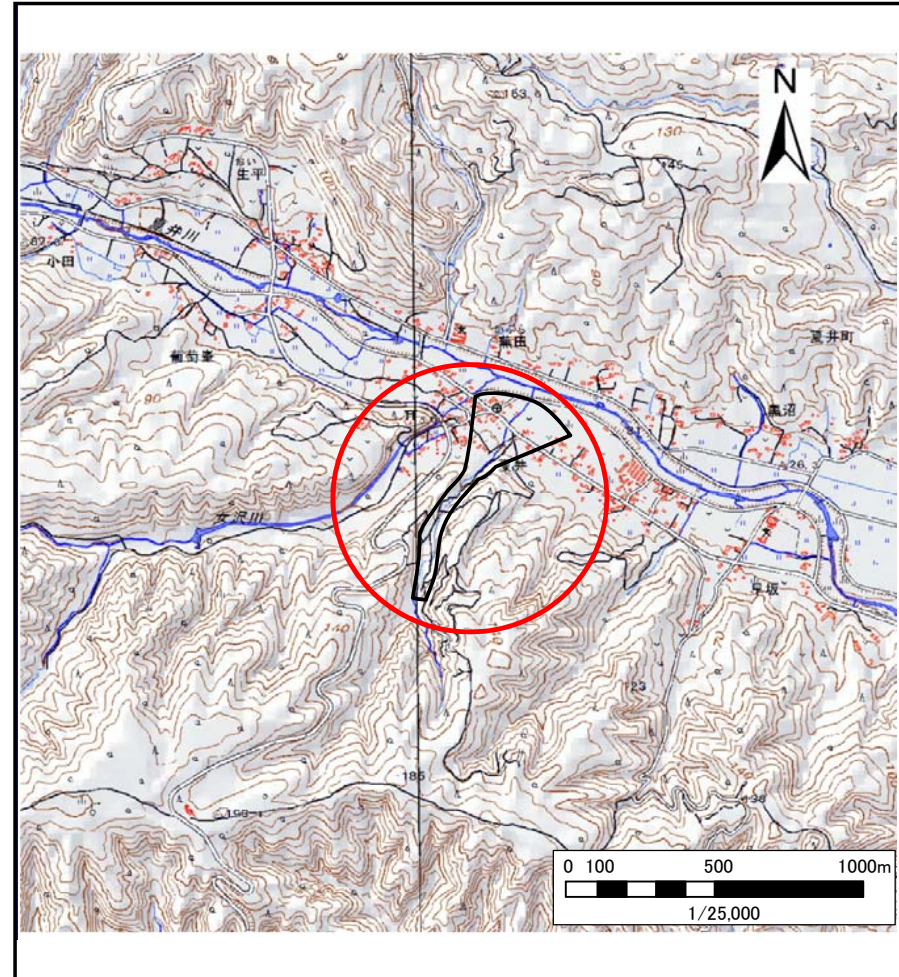
表紙 位置,位置図

自然現象の種類	土石流
溪流番号	B024105
水系名	久慈川
河川名	夏井川
溪流名	夏井の沢
所在地	久慈市夏井町夏井第1地割
調査機関	県北広域振興局土木部



概況図(S=1:200,000)

国土地理院の電子地形図200000『八戸』及び電子地形図25000『久慈』『大川目』を掲載

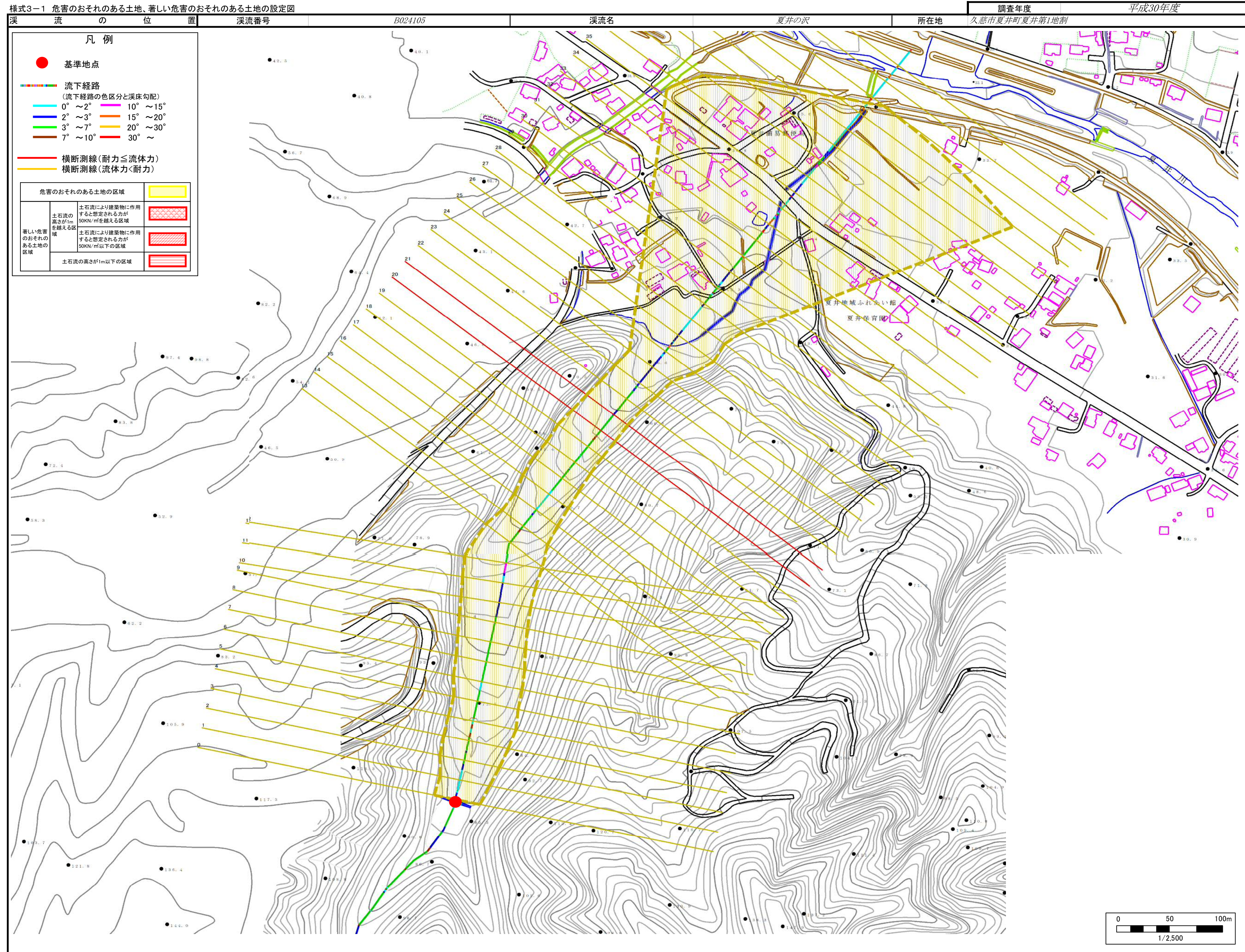


位置図(S=1:25,000)

土石流区域調査

様式3-1 危害のおそれのある土地、著しい危害のおそれのある土地の設定図

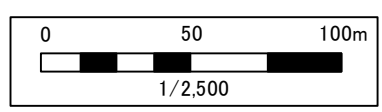
調査年度 平成30年度
所在地 久慈市夏井町夏井第1地割



凡例

- 基準地点
- 流下経路 (流下経路の色区分と溪床勾配)
 - 0° ~ 2°
 - 2° ~ 3°
 - 3° ~ 7°
 - 7° ~ 10°
 - 10° ~ 15°
 - 15° ~ 20°
 - 20° ~ 30°
 - 30° ~
- 横断測線 (耐力 ≤ 流体力)
- 横断測線 (流体力 < 耐力)

危害のおそれのある土地の区域	
土石流の高さが1mを超える区	土石流により建築物に作用すると想定される力が50kN/mを超える区域
著しい危害のおそれのある土地の区域	土石流により建築物に作用すると想定される力が50kN/m以下の区域
	土石流の高さが1m以下の区域



土石流区域調査書

様式3-2 建築物に作用すると想定される衝撃に関する事項

調査年度 平成30年度

溪流の位置		溪流番号	溪流名		所在地
B024105		夏井の沢	久慈市夏井町夏井第1地割		

横断測線番号	土石流の高さh(m)	土石流の流体力Fd(kN/m ²)	建築物の耐力P2(kN/m ²)	横断測線番号	土石流の高さh(m)	土石流の流体力Fd(kN/m ²)	建築物の耐力P2(kN/m ²)
No.0	0.78	7.61	9.30	No.27	0.83	6.07	8.83
No.1	0.78	7.50	9.28	No.28	0.85	5.77	8.67
No.2	0.79	7.17	9.22	No.29	0.86	5.53	8.59
No.3	0.80	6.86	9.16	No.30	0.88	5.10	8.43
No.4	0.80	6.90	9.18	No.31	0.86	5.37	8.61
No.5	0.79	7.02	9.25	No.32	0.86	5.38	8.62
No.6	0.80	6.86	9.16	No.33	0.81	5.99	9.01
No.7	0.80	6.59	9.09	No.34	0.87	5.30	8.57
No.8	0.81	6.45	9.06	No.35	0.87	5.21	8.50
No.9	0.81	6.48	9.07	No.36	0.89	4.92	8.36
No.10	0.83	5.71	8.84	No.37	0.87	5.19	8.54
No.11	0.83	5.80	8.90	No.38	0.89	4.91	8.36
No.12	0.78	6.47	9.31	No.39	0.91	4.57	8.21
No.13	0.77	6.61	9.39	No.40	0.93	4.30	8.07
No.14	0.76	6.82	9.52	No.41	1.00	3.55	7.65
No.15	0.77	6.75	9.48	No.42	1.08	2.91	7.21
No.16	0.77	6.62	9.40	No.43	1.36	1.70	6.09
No.17	0.77	6.62	9.40				
No.18	0.77	6.72	9.46				
No.19	0.76	6.80	9.51				
No.20	1.07	11.33	7.23				
No.21	0.86	8.65	8.60				
No.22	0.78	7.00	9.37				
No.23	0.79	6.80	9.25				
No.24	0.82	6.32	8.98				
No.25	0.83	6.07	8.83				
No.26	0.82	6.29	8.96				