

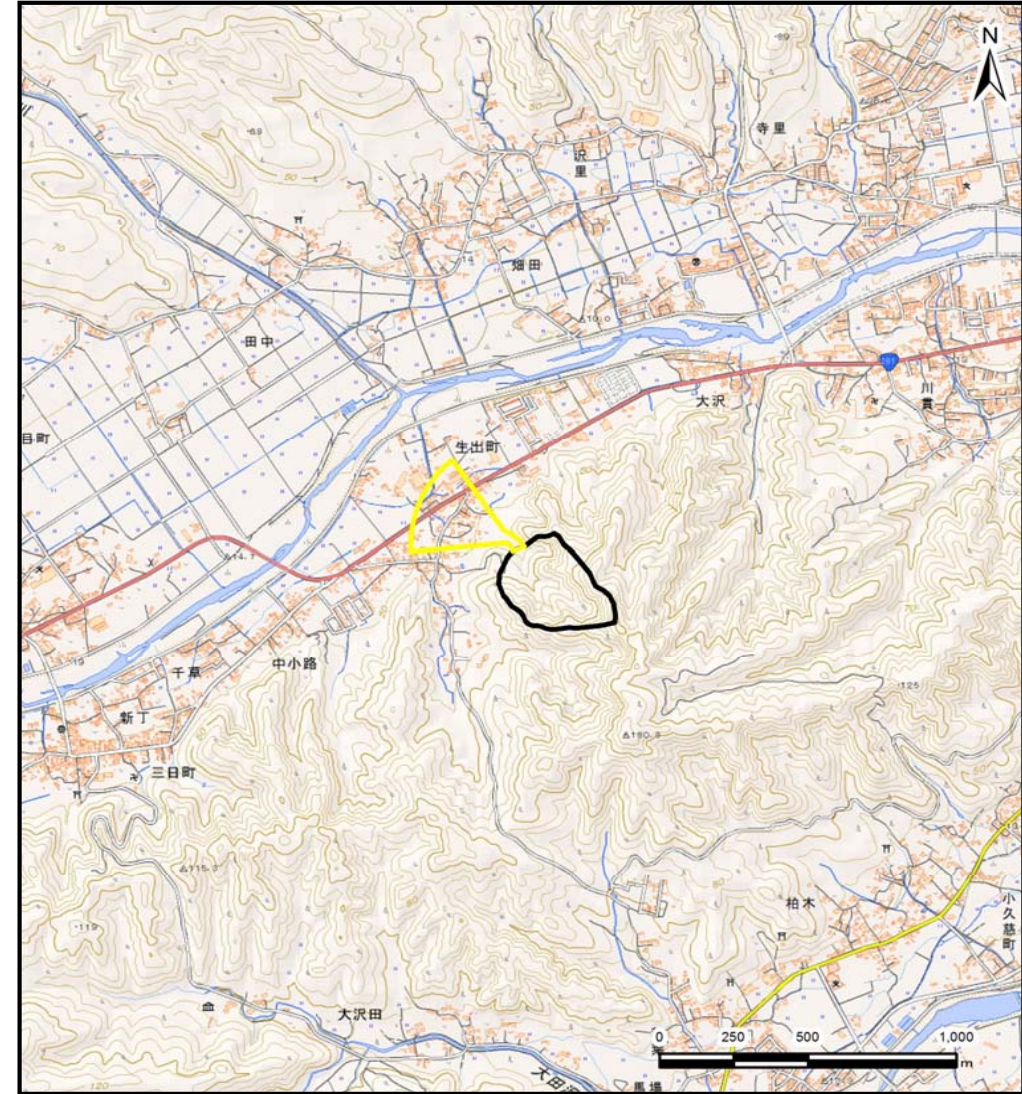
土砂災害防止に関する基礎調査(土石流)

表紙 位置,位置図

自然現象の種類	土石流
溪流番号	B023115
水系名	久慈川
河川名	久慈川
溪流名	生出町の沢(2)
所在地	久慈市大川目町第1地割
調査機関	県北広域振興局土木部



位置図(S=1:200,000)



概況図(S=1:25,000)

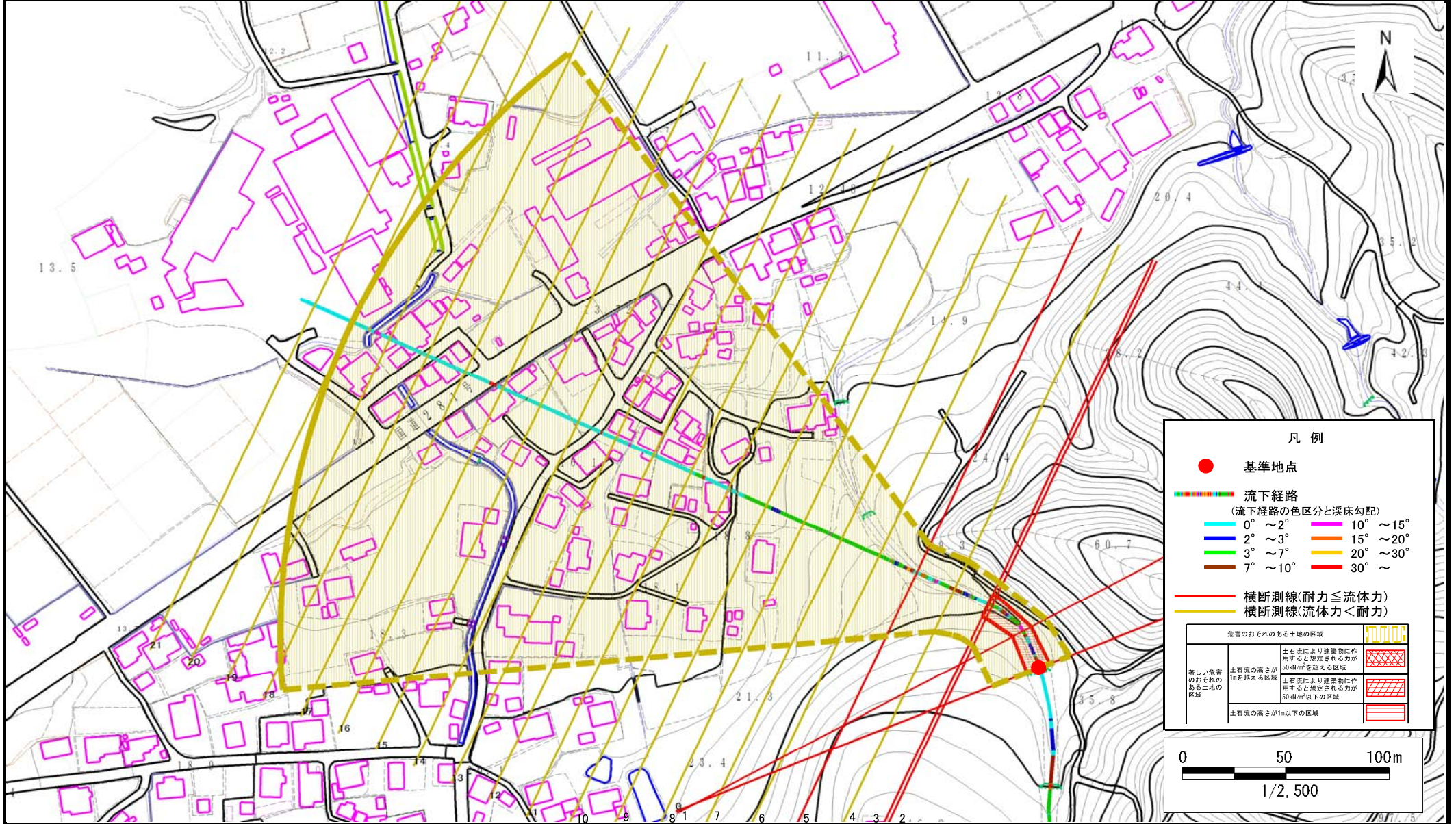
国土地理院の電子地形図200000『八戸』及び電子地形図25000『大川目』を掲載

土石流区域調査

様式3-1 危害のおそれのある土地、著しい危害のおそれのある土地の設定図

調査年度 平成28年度

溪流の位置 溪流番号 B023115 溪流名 生出町の沢(2) 所在地 久慈市大川目町第1地割



土 石 流 区 域 調 査

様式3-2 建築物に作用すると想定される衝撃に関する事項

調査年度	平成28年度
所在地	久慈市大川目町第1地割

溪流の位置	溪流番号	B023115	溪流名	生出町の沢(2)	所在地	久慈市大川目町第1地割
-------	------	---------	-----	----------	-----	-------------

横断測線番号	土石流の高さh(m)	土石流の流体力Fd(kN/m ²)	建築物の耐力P2(kN/m ²)	横断測線番号	土石流の高さh(m)	土石流の流体力Fd(kN/m ²)	建築物の耐力P2(kN/m ²)
No.0	0.78	12.35	9.38				
No.1	0.85	11.98	8.67				
No.2	0.76	9.83	9.50				
No.3	0.76	9.74	9.52				
No.4	0.73	8.49	9.85				
No.5	0.99	12.91	7.71				
No.6	0.59	5.90	11.92				
No.7	0.58	5.98	12.00				
No.8	0.59	5.50	11.82				
No.9	0.60	4.97	11.64				
No.10	0.59	5.26	11.93				
No.11	0.60	5.05	11.72				
No.12	0.60	4.89	11.61				
No.13	0.62	4.23	11.30				
No.14	0.63	4.03	11.18				
No.15	0.66	3.38	10.72				
No.16	0.63	3.68	11.13				
No.17	0.64	3.61	11.03				
No.18	0.66	3.36	10.70				
No.19	0.70	2.84	10.22				
No.20	0.72	2.63	9.98				
No.21	0.79	2.05	9.21				