

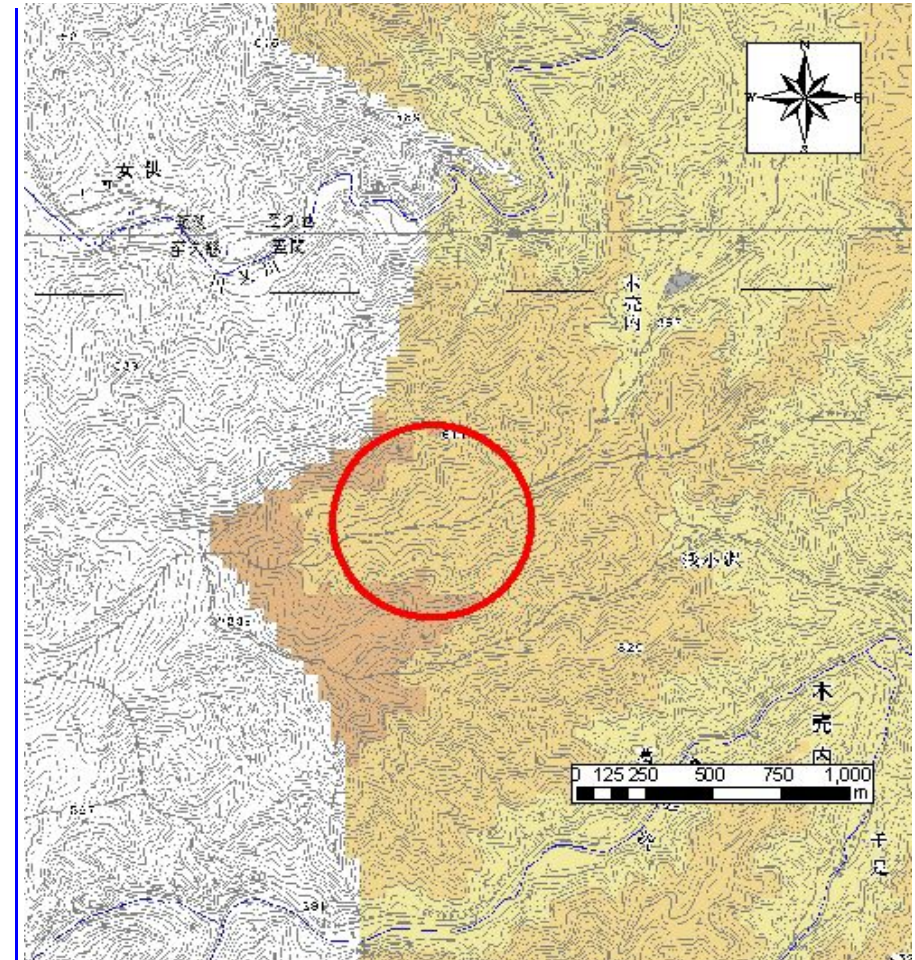
土砂災害防止に関する基礎調査(土石流)

表紙 位置,位置図

自然現象の種類	土石流
溪流番号	A041009
水系名	久慈川
河川名	長内川
溪流名	木売内の沢
所在地	久慈市山根町木売内
調査機関	久慈地方振興局



位置図(S=1:200,000)

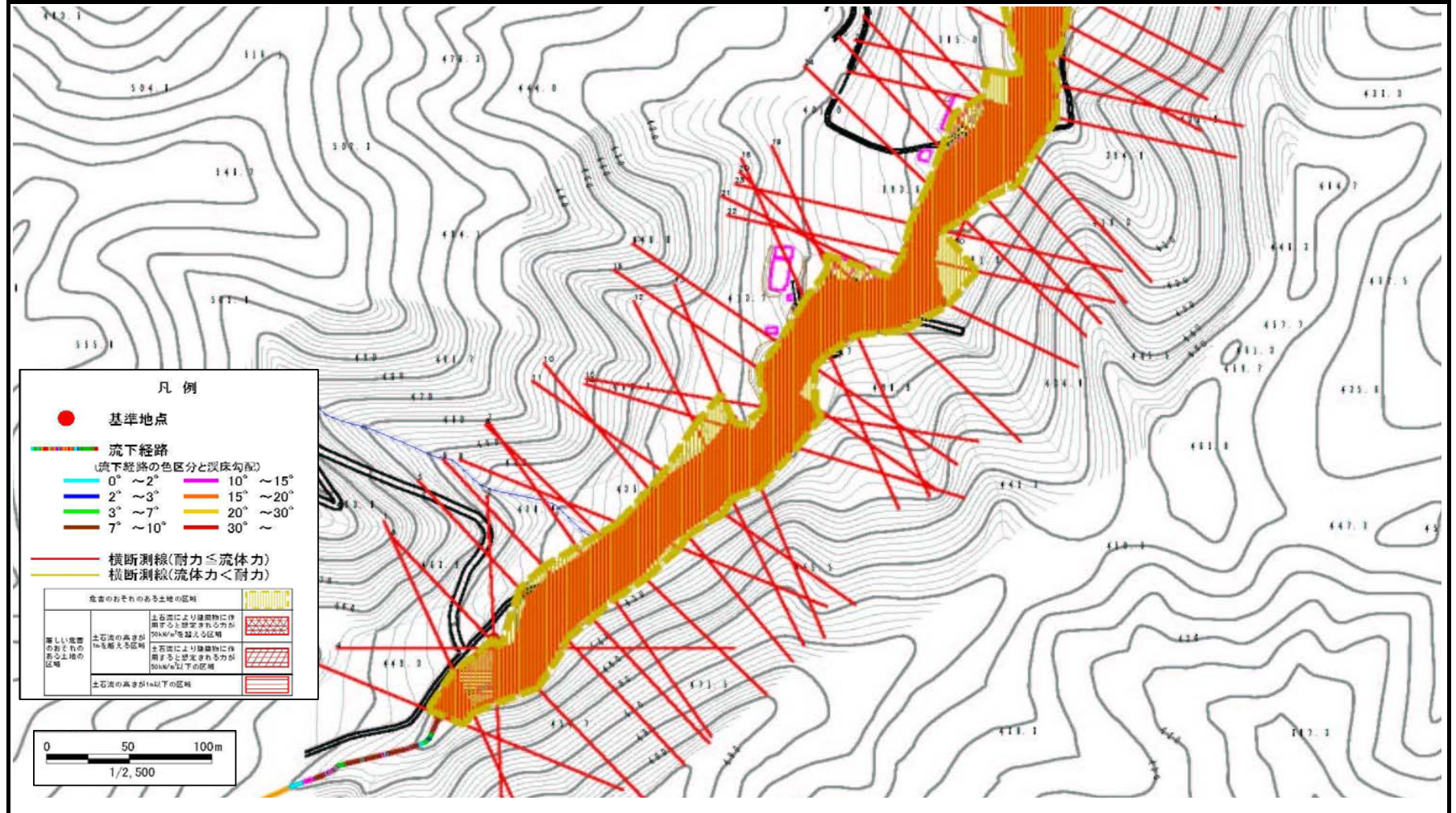


位置図(S=1:25,000)

土石流区域調査

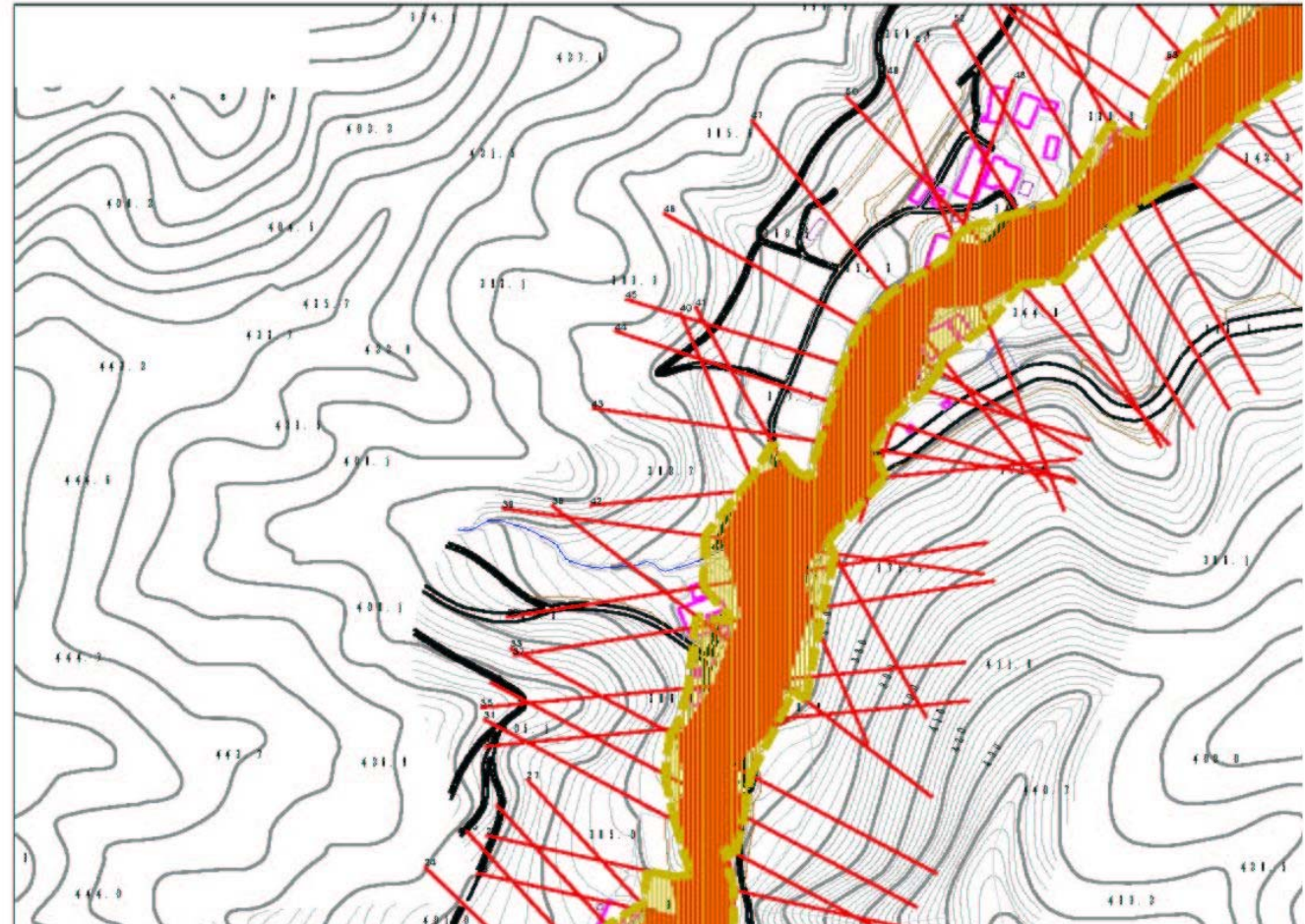
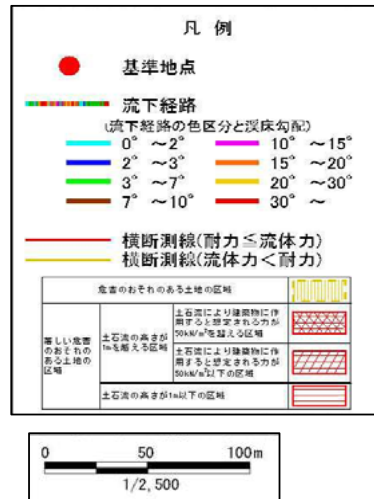
様式3-1 危害のおそれのある土地、著しい危害のおそれのある土地の設定図

調査年度	平成17年度
溪流の位置	溪流番号 A041009
溪流名	木売内の沢
所在地	久慈市山根町木売内



様式3-1 危害のおそれのある土地
 溪流の位

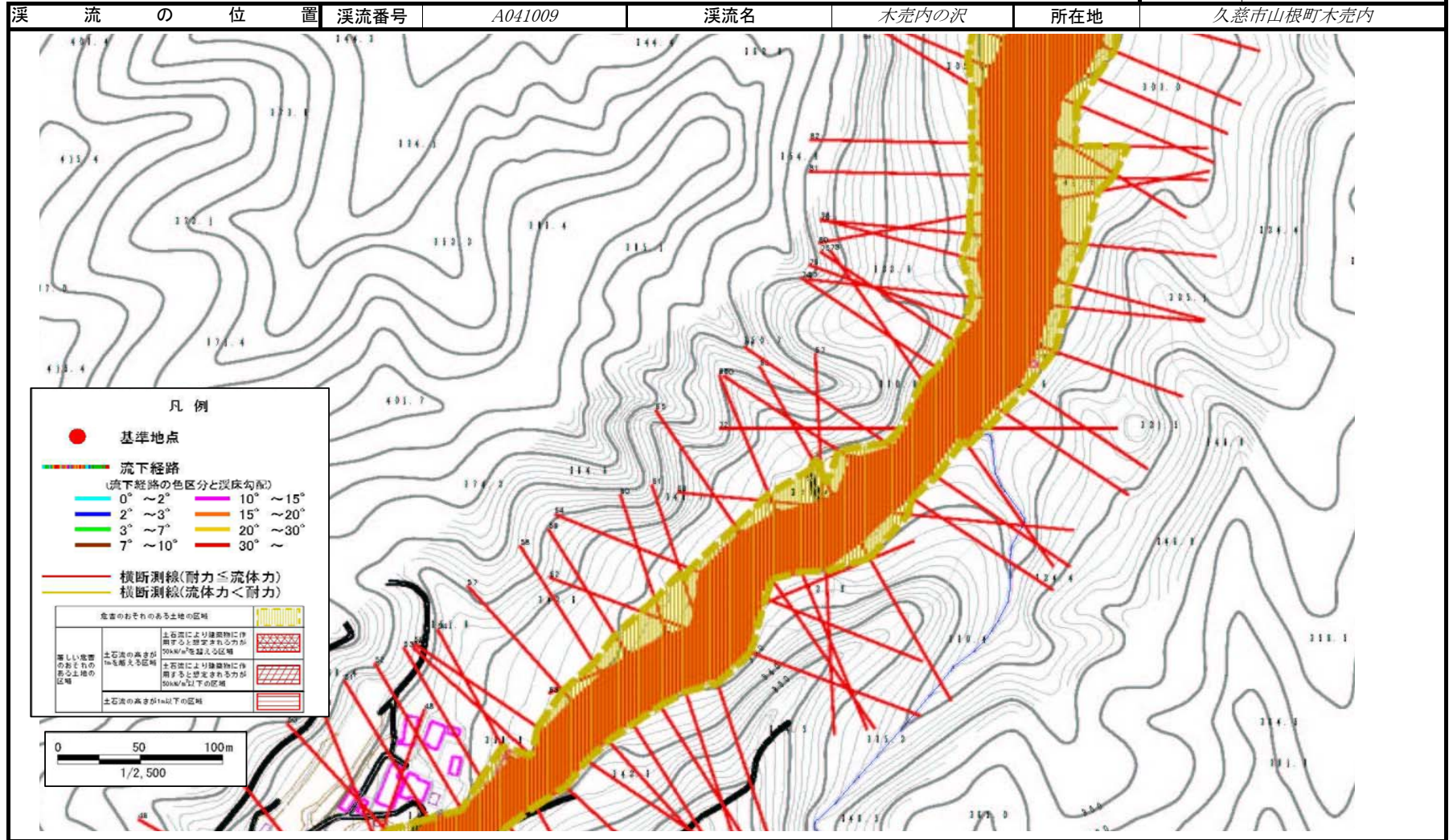
警戒区域GIS - A041009 木売内の沢



土石流区域調査

様式3-1 危害のおそれのある土地、著しい危害のおそれのある土地の設定図

調査年度	平成17年度
所在地	久慈市山根町木売内

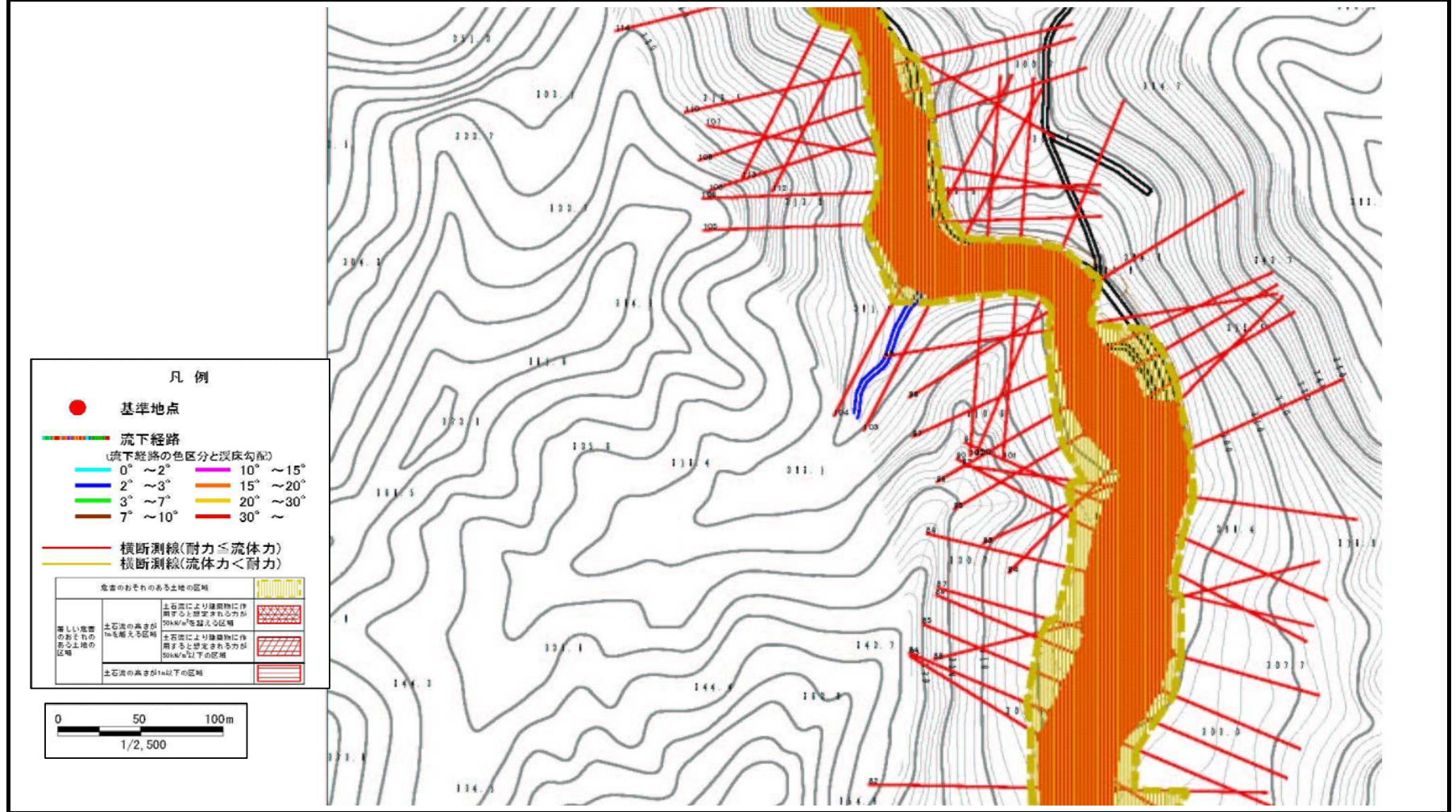


土石流区域調査

様式3-1 危害のおそれのある土地、著しい危害のおそれのある土地の設定図

調査年度 平成17年度

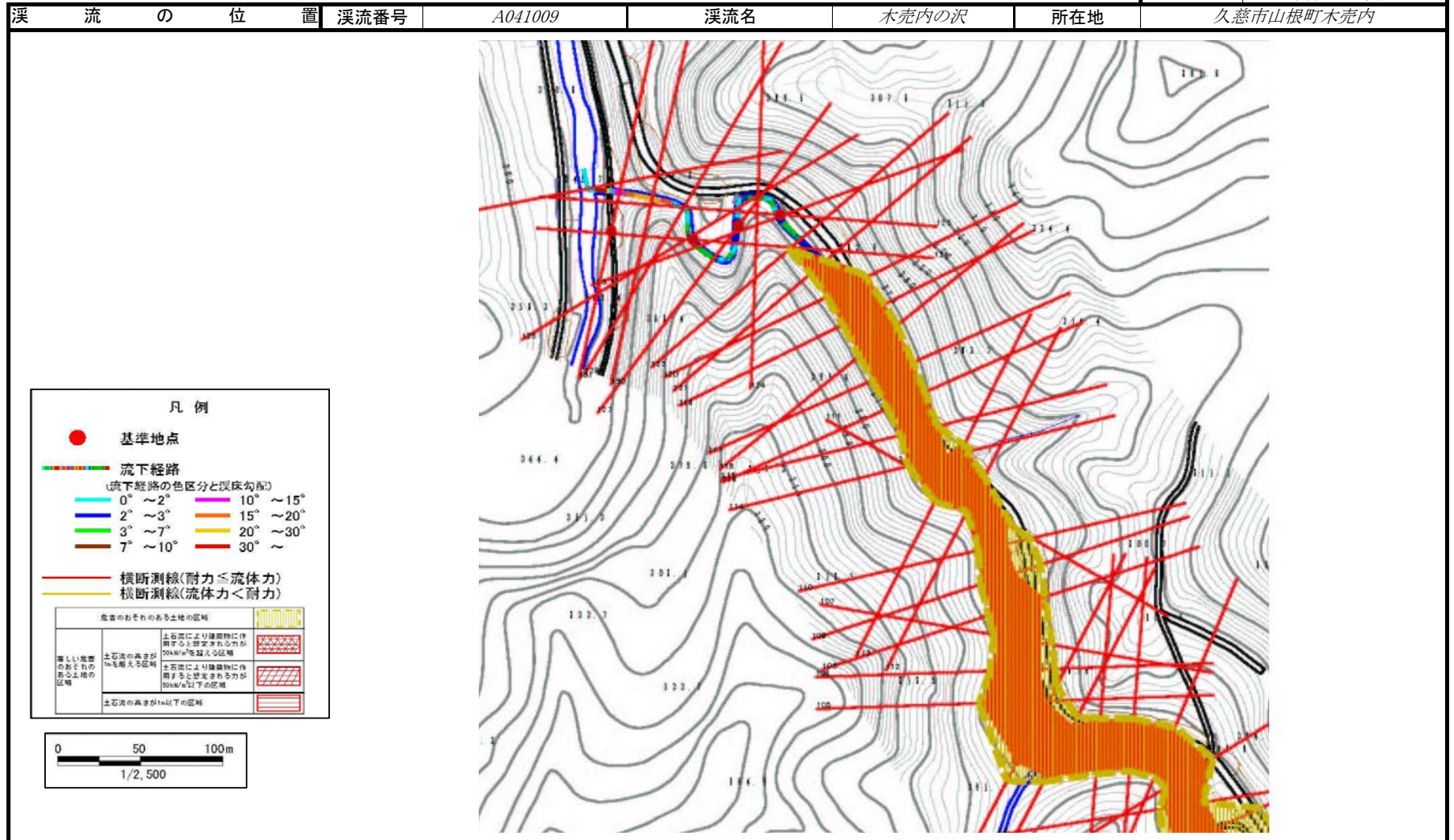
溪流の位置 溪流番号 A041009 溪流名 木売内の沢 所在地 久慈市山根町木売内



土石流区域調査

様式3-1 危害のおそれのある土地、著しい危害のおそれのある土地の設定図

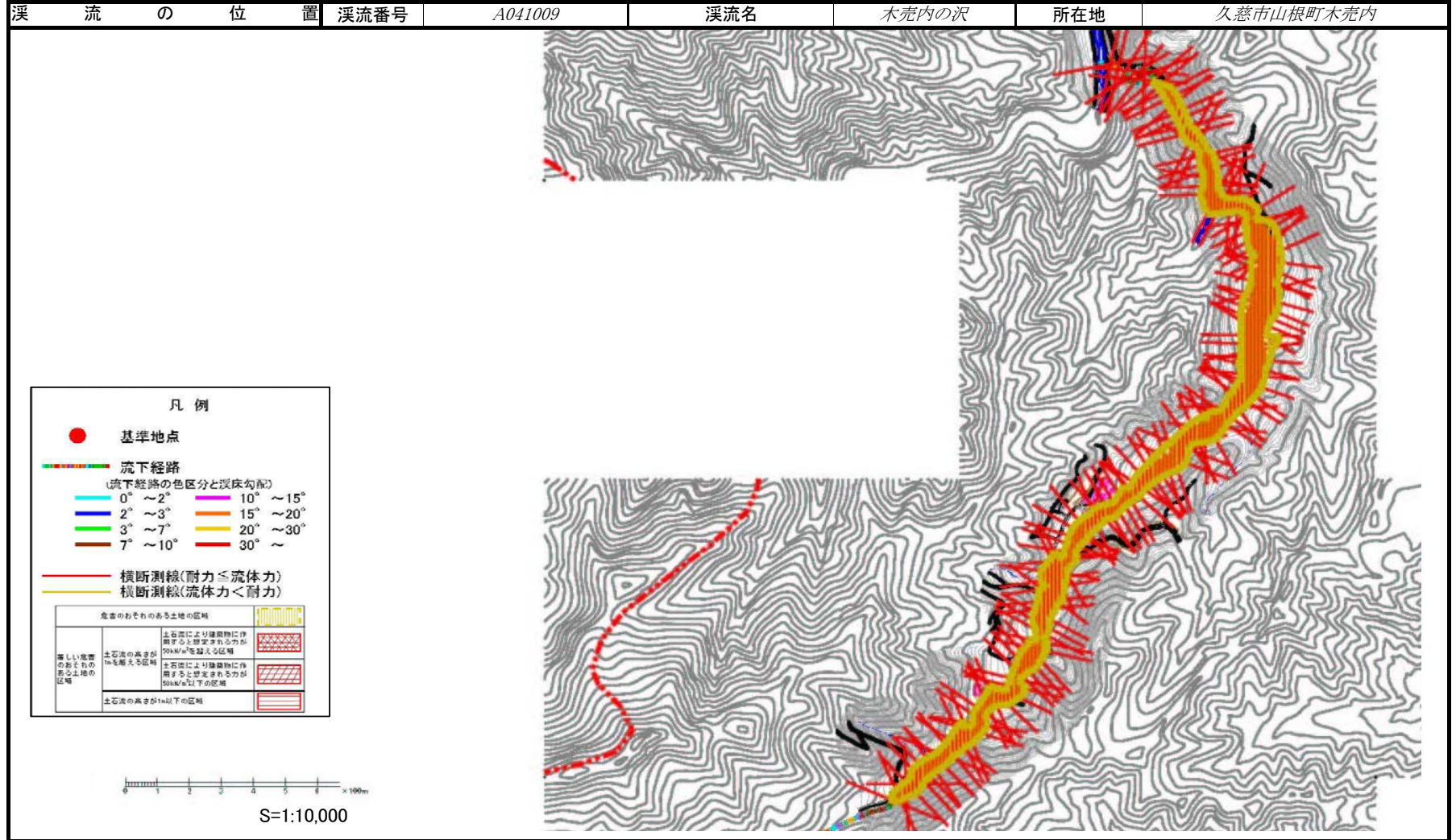
調査年度	平成17年度
溪流の位置	溪流番号 A041009
溪流名	木売内の沢
所在地	久慈市山根町木売内



土石流区域調査

様式3-1 危害のおそれのある土地、著しい危害のおそれのある土地の設定図

調査年度	平成17年度
溪流の位置	溪流番号 A041009
溪流名	木売内の沢
所在地	久慈市山根町木売内



土石流区域調書

様式3-2 建築物に作用すると想定される衝撃に関する事項

調査年度 平成17年度

溪流の位置	溪流番号	A041009	溪流名	木売内の沢	所在地	久慈市山根町木売内	
横断測線番号	土石流の高さh(m)	土石流の流体力Fd(kN/m ²)	建築物の耐力P2(kN/m ²)	横断測線番号	土石流の高さh(m)	土石流の流体力Fd(kN/m ²)	建築物の耐力P2(kN/m ²)
No. 0	2.043086453	66.81711035	4.857520607	No. 27	1.069549307	14.42983277	7.285049156
No. 1	1.769830939	46.29337703	5.207448441	No. 28	1.709064619	26.20111999	5.308382436
No. 2	1.009560515	21.08464941	7.617072382	No. 29	1.55530649	23.11725147	5.611424229
No. 3	1.410182425	33.32992791	5.974537529	No. 30	1.06135511	14.478137	7.328039234
No. 4	1.693182972	44.11063773	5.336392206	No. 31	1.490344178	20.7799295	5.763451968
No. 5	1.532655872	30.25679108	5.66264236	No. 32	1.547764751	20.91800708	5.628272338
No. 6	1.489988992	25.74222546	5.764327676	No. 33	1.640189837	22.03811101	5.435083529
No. 7	1.534440573	27.54466219	5.658539065	No. 34	1.119799621	12.0092997	7.036180157
No. 8	1.51302542	26.53497329	5.70855966	No. 35	1.107701838	12.27305166	7.09387049
No. 9	1.566544791	27.39662536	5.586690985	No. 36	1.10252874	12.38849292	7.118957322
No. 10	1.572285866	27.49148487	5.574225785	No. 37	1.110758848	12.2055893	7.079164245
No. 11	1.416425602	23.97288115	5.957080113	No. 38	1.127577887	11.54578932	6.999795769
No. 12	1.536774502	27.4825241	5.653190677	No. 39	1.139139965	10.94689804	6.946707612
No. 13	1.046866172	16.0084385	7.405819507	No. 40	1.130979724	11.10543597	6.984053559
No. 14	1.657338777	30.12223017	5.40224097	No. 41	1.136741597	10.99313967	6.957623463
No. 15	1.513188821	28.54444889	5.708171442	No. 42	1.559402422	19.18111586	5.602358571
No. 16	1.615521438	33.26323445	5.483912105	No. 43	1.72766546	25.49239053	5.276454344
No. 17	1.719052188	35.0585243	5.291122802	No. 44	1.558092816	23.14627138	5.605250729
No. 18	1.463967195	27.90255482	5.829876914	No. 45	1.05115352	13.15719914	7.382564949
No. 19	1.013751162	17.07137785	7.59251617	No. 46	1.031103026	13.67387556	7.493095692
No. 20	1.373537973	23.64025817	6.08074881	No. 47	1.673726975	27.11497204	5.371673325
No. 21	1.011937091	17.13263947	7.603119679	No. 48	1.043451255	13.35215653	7.424488162
No. 22	2.079193915	42.84115228	4.822115448	No. 49	1.015483284	14.09776246	7.582429238
No. 23	2.231473219	47.38010672	4.696161479	No. 50	1.673000903	28.40636217	5.373010987
No. 24	1.687441242	32.96589068	5.346692078	No. 51	1.314321136	19.83531304	6.266911881
No. 25	1.477873709	25.38334737	5.794501623	No. 52	1.784516024	26.89924572	5.184473027
No. 26	1.40674893	21.25618788	5.984215784	No. 53	1.827944893	23.91311883	5.119571086

土石流区域調書

様式3-2 建築物に作用すると想定される衝撃に関する事項

調査年度 平成17年度

溪流の位置	溪流番号	A041009	溪流名	木売内の沢	所在地	久慈市山根町木売内	
横断測線番号	土石流の高さh(m)	土石流の流体力Fd(kN/m ²)	建築物の耐力P2(kN/m ²)	横断測線番号	土石流の高さh(m)	土石流の流体力Fd(kN/m ²)	建築物の耐力P2(kN/m ²)
No. 54	1. 094060214	12. 1454412	7. 160578273	No. 81	1. 200939555	9. 460989189	6. 681802377
No. 55	1. 630884888	21. 70835153	5. 45327881	No. 82	1. 223896275	8. 983135778	6. 590866047
No. 56	1. 540761551	18. 63203241	5. 644100128	No. 83	1. 229362776	8. 836481323	6. 569765774
No. 57	1. 571098346	17. 69105027	5. 576794836	No. 84	1. 231289824	8. 78607946	6. 56237707
No. 58	1. 444529955	18. 66087282	5. 880686086	No. 85	1. 239803206	8. 57098204	6. 530040264
No. 59	1. 114188922	11. 71057107	7. 062767181	No. 86	1. 233875417	8. 653533343	6. 552503625
No. 60	1. 137948907	11. 22665095	6. 952122301	No. 87	1. 228407733	8. 730739129	6. 573437146
No. 61	1. 154451943	10. 70935913	6. 878179998	No. 88	1. 234773601	8. 640948632	6. 549084539
No. 62	1. 164235592	10. 30040254	6. 835422465	No. 89	1. 236596601	8. 61549031	6. 542161959
No. 63	1. 18708262	9. 484907756	6. 738573386	No. 90	1. 248923737	9. 048345348	6. 495941274
No. 64	1. 496786218	13. 08818026	5. 747656232	No. 91	1. 232467838	8. 79244367	6. 557872953
No. 65	1. 201830035	9. 541030356	6. 678203419	No. 92	1. 206662964	9. 172523177	6. 658772857
No. 66	1. 194861831	9. 652637746	6. 706523989	No. 93	1. 232019588	8. 798842802	6. 559585701
No. 67	1. 192736952	9. 687061031	6. 71523258	No. 94	1. 272104302	8. 000927342	6. 411729596
No. 68	1. 208070395	9. 348016928	6. 653146603	No. 95	1. 269106783	8. 038766956	6. 42242534
No. 69	1. 205053589	9. 394880318	6. 665224175	No. 96	1. 283303539	7. 773780339	6. 372264617
No. 70	1. 2120526	9. 22963739	6. 637305763	No. 97	1. 911732588	12. 661729	5. 00639556
No. 71	1. 820062247	17. 2891936	5. 131021282	No. 98	2. 18757002	15. 37934334	4. 728778739
No. 72	1. 168263839	9. 997628077	6. 818045167	No. 99	1. 992798603	13. 9106029	4. 910671748
No. 73	1. 258851975	12. 66331997	6. 459448576	No. 100	1. 828182009	12. 47514483	5. 119228876
No. 74	1. 389700342	13. 69348901	6. 033100144	No. 101	1. 813723004	12. 30991551	5. 140334266
No. 75	1. 254849558	11. 34810365	6. 474082444	No. 102	1. 818946425	11. 89927148	5. 132653739
No. 76	1. 173833594	9. 902977133	6. 794232953	No. 103	1. 272584835	7. 978505836	6. 410020215
No. 77	1. 180286853	9. 794983436	6. 766951326	No. 104	1. 218635644	8. 70056189	6. 611369926
No. 78	1. 17553918	9. 874261582	6. 786990532	No. 105	1. 539148306	11. 79557904	5. 647771373
No. 79	1. 172590149	9. 923991004	6. 799527536	No. 106	1. 83385471	14. 98613211	5. 111080371
No. 80	1. 194417957	9. 564586456	6. 708340344	No. 107	1. 962973737	17. 47300289	4. 944402065

