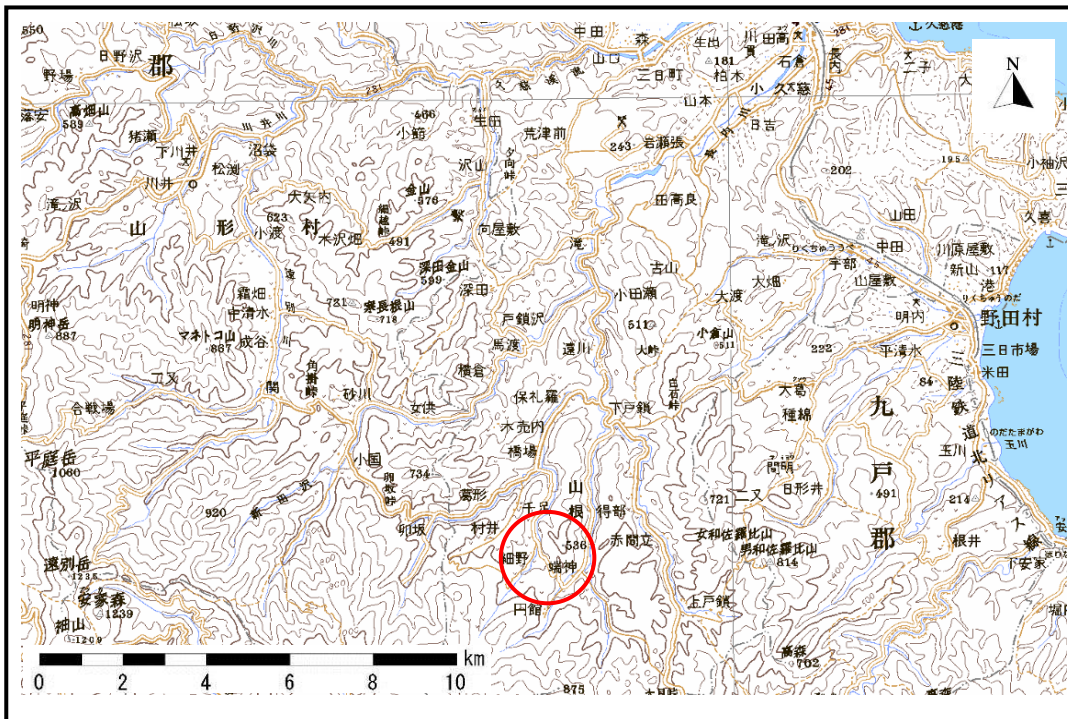


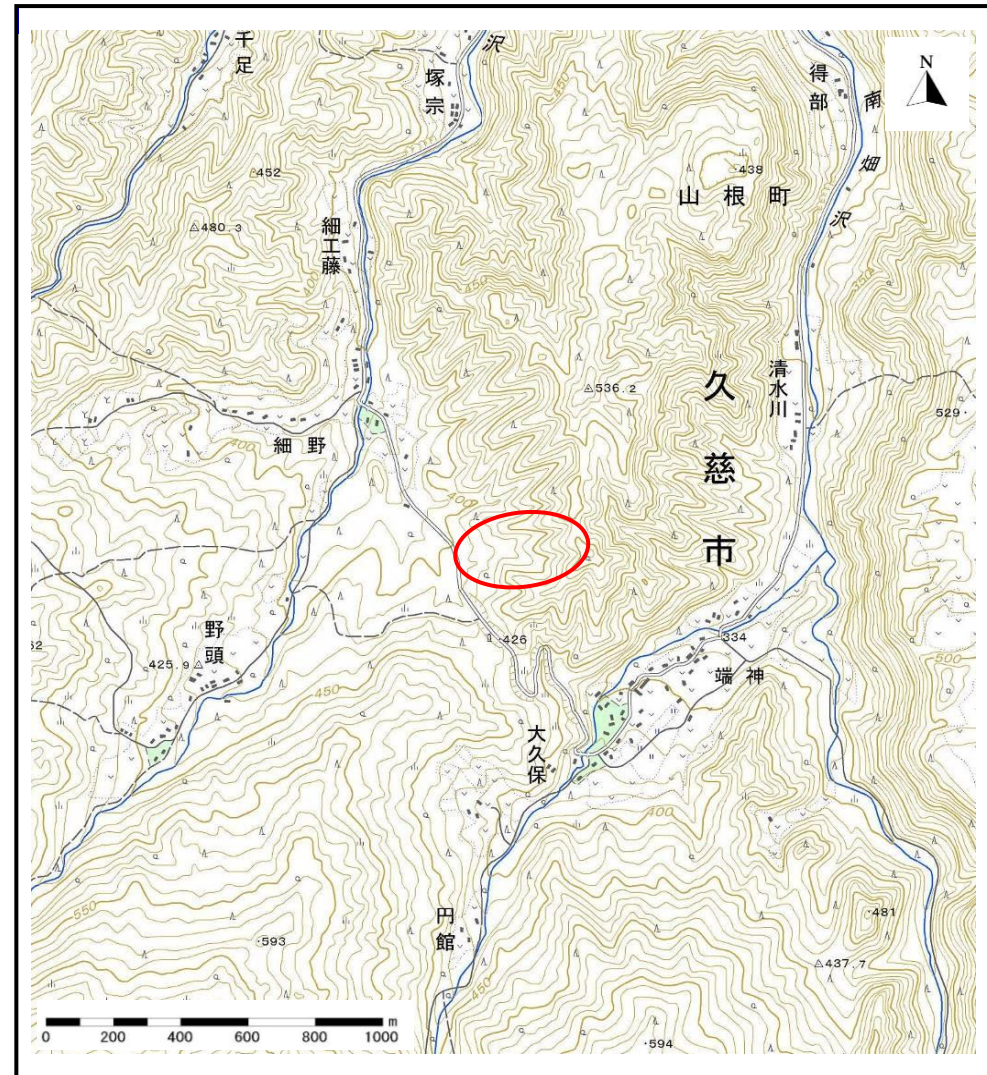
# 土砂災害防止に関する基礎調査(土石流)

表紙 位置,位置図

自然現象の種類	土石流
溪流番号	A041005
水系名	久慈川
河川名	長内川
溪流名	細野の沢
所在地	岩手県久慈市山根町細野第2地割
調査機関	県北広域振興局土木部



位置図(S=1:200,000)

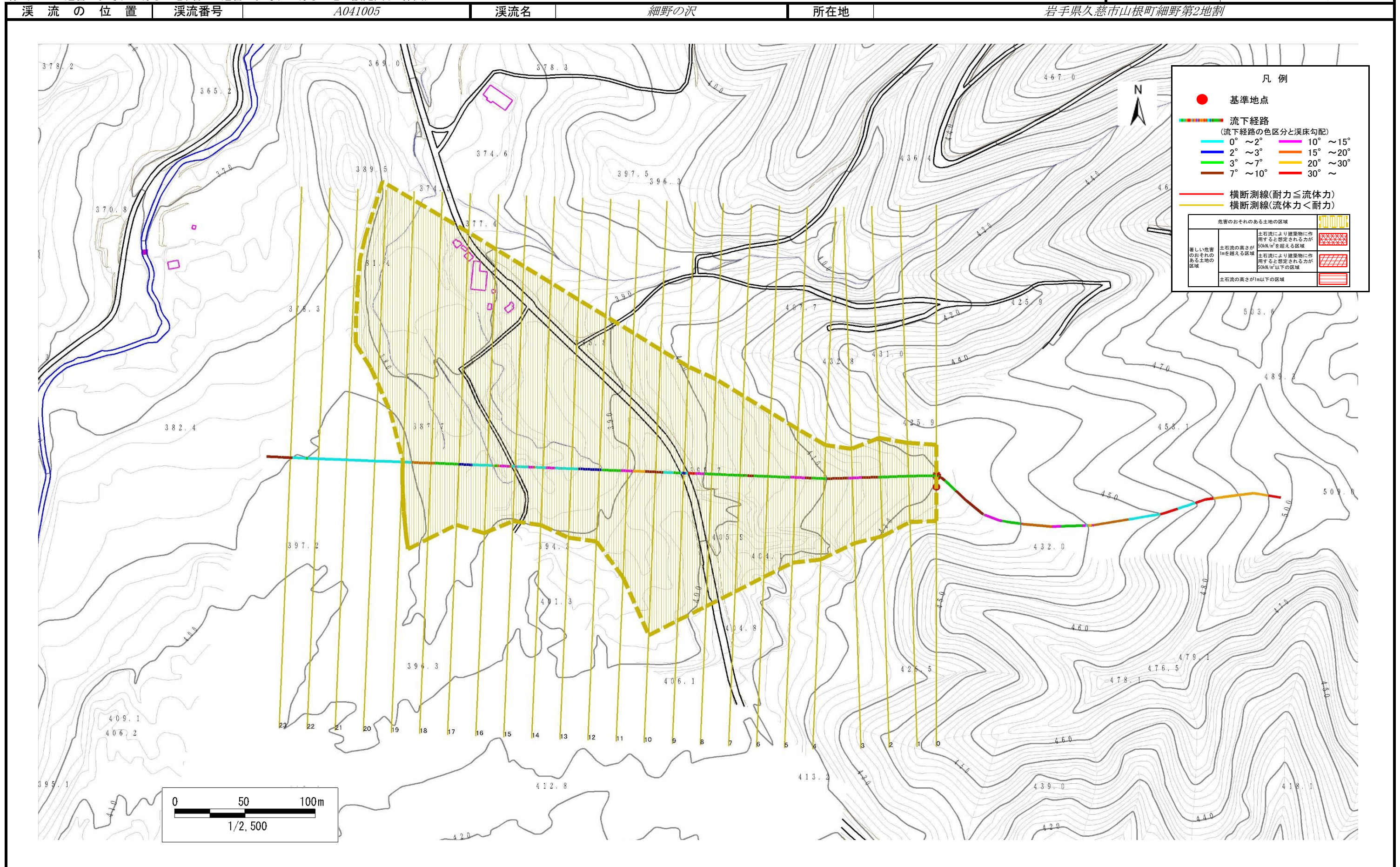


概況図(S=1:25,000)

# 土石流区域調査

様式3-1 危害のおそれのある土地、著しい危害のおそれのある土地の設定図(全体図)

調査年度 平成22年度



## 土石流区域調書

様式3-2 建築物に作用すると想定される衝撃に関する事項

調査年度	平成22年度
------	--------

溪流の位置		溪流番号	溪流名		所在地	
		A041005	細野の沢		岩手県久慈市山根町細野第2地割	

横断測線番号	土石流の高さh(m)	土石流の流体力Fd(kN/m <sup>2</sup> )	建築物の耐力P2(kN/m <sup>2</sup> )	横断測線番号	土石流の高さh(m)	土石流の流体力Fd(kN/m <sup>2</sup> )	建築物の耐力P2(kN/m <sup>2</sup> )
No.0	0.41	10.53	16.57				
No.1	0.38	8.78	17.53				
No.2	0.36	6.99	18.54				
No.3	0.36	6.98	18.54				
No.4	0.35	5.68	19.18				
No.5	0.34	5.79	19.35				
No.6	0.34	4.99	19.44				
No.7	0.34	4.62	19.53				
No.8	0.34	4.27	19.58				
No.9	0.33	4.46	19.99				
No.10	0.34	4.29	19.62				
No.11	0.32	4.68	20.45				
No.12	0.32	4.69	20.47				
No.13	0.33	4.47	20.00				
No.14	0.34	4.31	19.67				
No.15	0.34	3.55	19.52				
No.16	0.34	3.48	19.50				
No.17	0.34	3.21	19.39				
No.18	0.35	2.48	18.75				
No.19	0.44	1.21	15.50				
No.20	0.45	1.12	15.08				