

土砂災害防止に関する基礎調査(土石流)

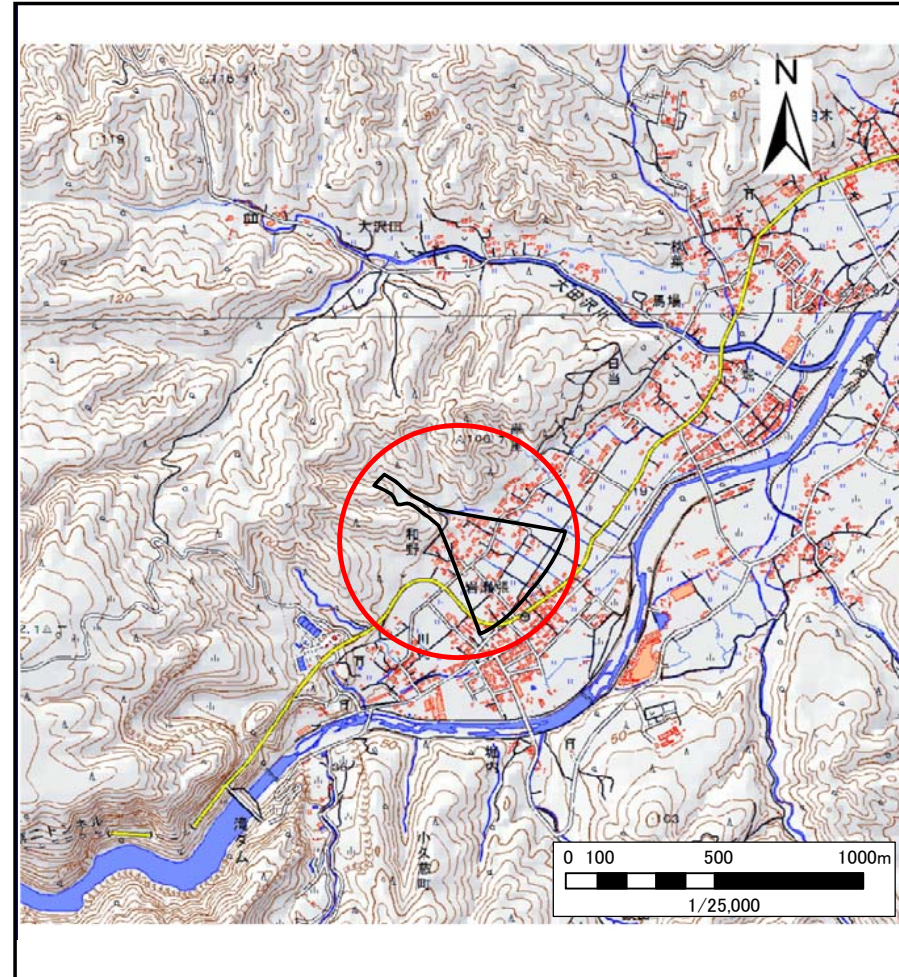
表紙 位置,位置図

自然現象の種類	土石流
溪流番号	A032009-2
水系名	久慈川
河川名	長内川
溪流名	和野の沢-2
所在地	久慈市小久慈町第7地割
調査機関	県北広域振興局土木部



概況図(S=1:200,000)

国土地理院の電子地形図200000『八戸』及び電子地形図25000『岩瀬張』『大川目』を掲載



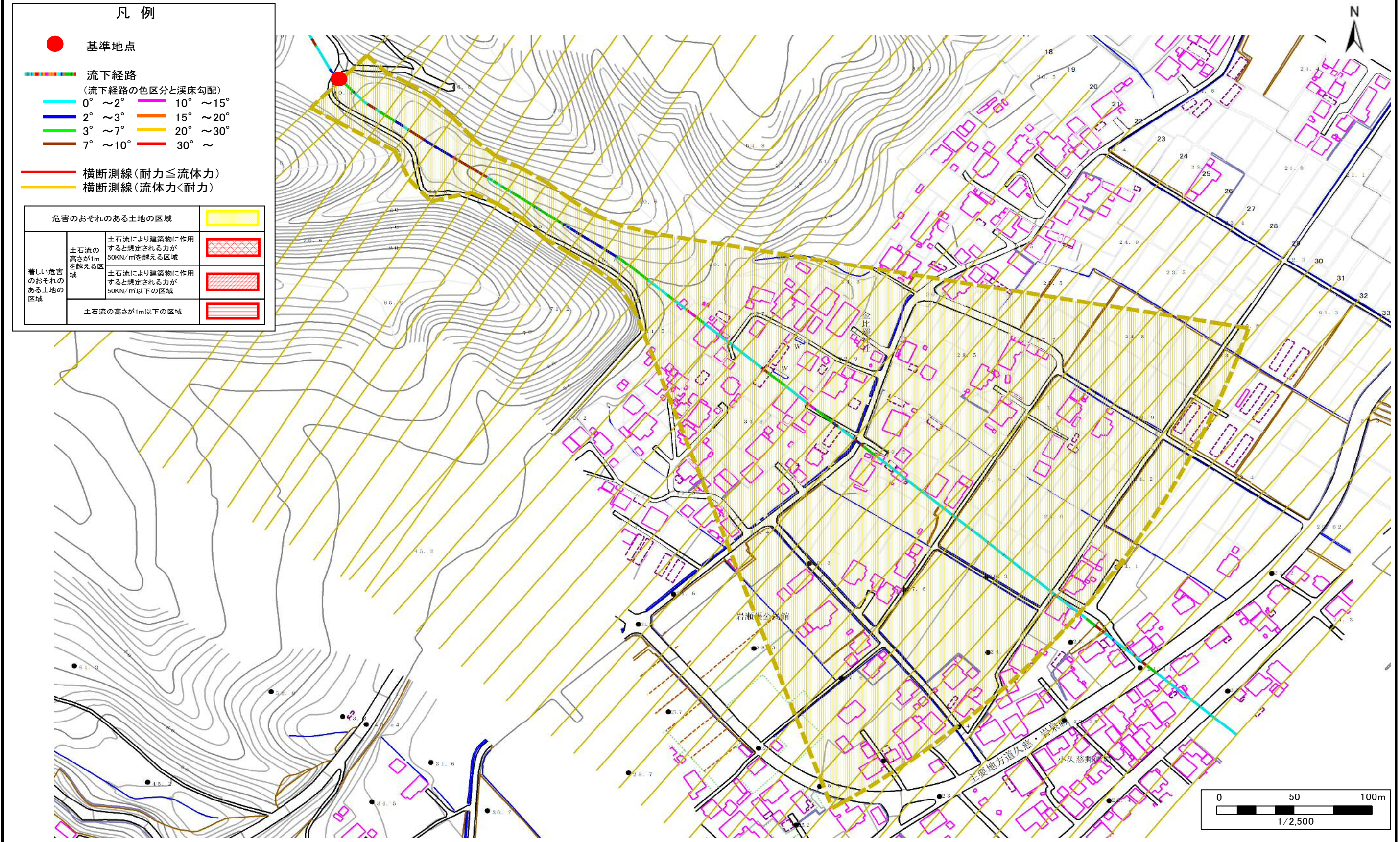
位置図(S=1:25,000)

土石流区域調査

様式3-1 危害のおそれのある土地、著しい危害のおそれのある土地の設定図

調査年度 平成30年度

溪流の位置	溪流番号	A032009-2	溪流名	和野の沢-2	所在地	久慈市小久慈町第7地割
-------	------	-----------	-----	--------	-----	-------------



土石流区域調査書

様式3-2 建築物に作用すると想定される衝撃に関する事項

調査年度	平成30年度
------	--------

溪流の位置		溪流番号	溪流名		所在地
		A032009-2	和野の沢-2		久慈市小久慈町第7地割

横断測線番号	土石流の高さh(m)	土石流の流体力Fd(kN/m ²)	建築物の耐力P2(kN/m ²)	横断測線番号	土石流の高さh(m)	土石流の流体力Fd(kN/m ²)	建築物の耐力P2(kN/m ²)
No.0	0.51	12.16	13.53	No.27	0.54	2.61	12.80
No.1	0.45	6.09	15.21	No.28	0.53	2.67	12.93
No.2	0.46	3.90	14.77	No.29	0.54	2.55	12.72
No.3	0.46	3.91	14.80	No.30	0.56	2.36	12.46
No.4	0.45	4.02	14.98	No.31	0.56	2.35	12.44
No.5	0.46	3.73	14.68	No.32	0.58	2.11	12.04
No.6	0.55	4.97	12.55	No.33	0.55	2.31	12.55
No.7	0.48	4.10	14.20	No.34	0.57	2.15	12.15
No.8	0.59	5.59	11.90	No.35	0.58	2.06	11.95
No.9	0.61	5.74	11.50	No.36	0.61	1.83	11.52
No.10	0.58	5.45	11.96	No.37	0.65	1.53	10.84
No.11	0.54	4.84	12.72	No.38	0.66	1.51	10.79
No.12	0.49	3.97	14.01	No.39	0.69	1.36	10.41
No.13	0.48	4.03	14.11				
No.14	0.52	2.97	13.23				
No.15	0.53	2.82	13.06				
No.16	0.54	2.68	12.89				
No.17	0.52	2.80	13.16				
No.18	0.53	2.70	12.93				
No.19	0.52	2.84	13.23				
No.20	0.51	2.98	13.53				
No.21	0.53	2.73	13.00				
No.22	0.50	3.03	13.62				
No.23	0.49	3.17	13.90				
No.24	0.52	2.86	13.27				
No.25	0.52	2.81	13.17				
No.26	0.52	2.85	13.25				