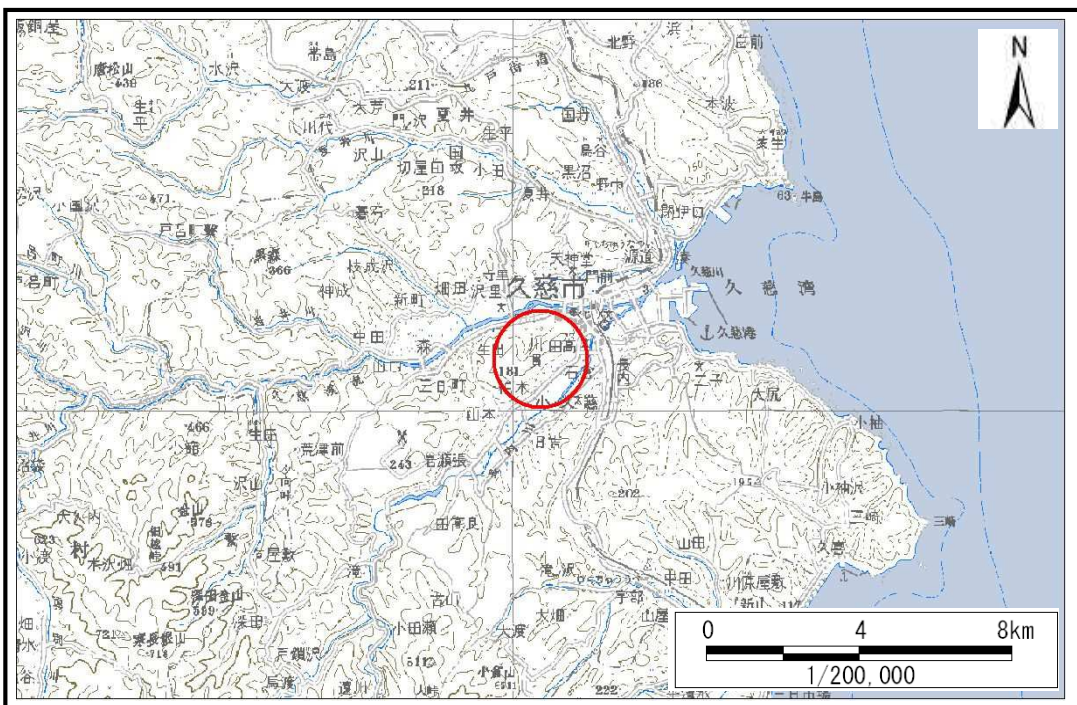


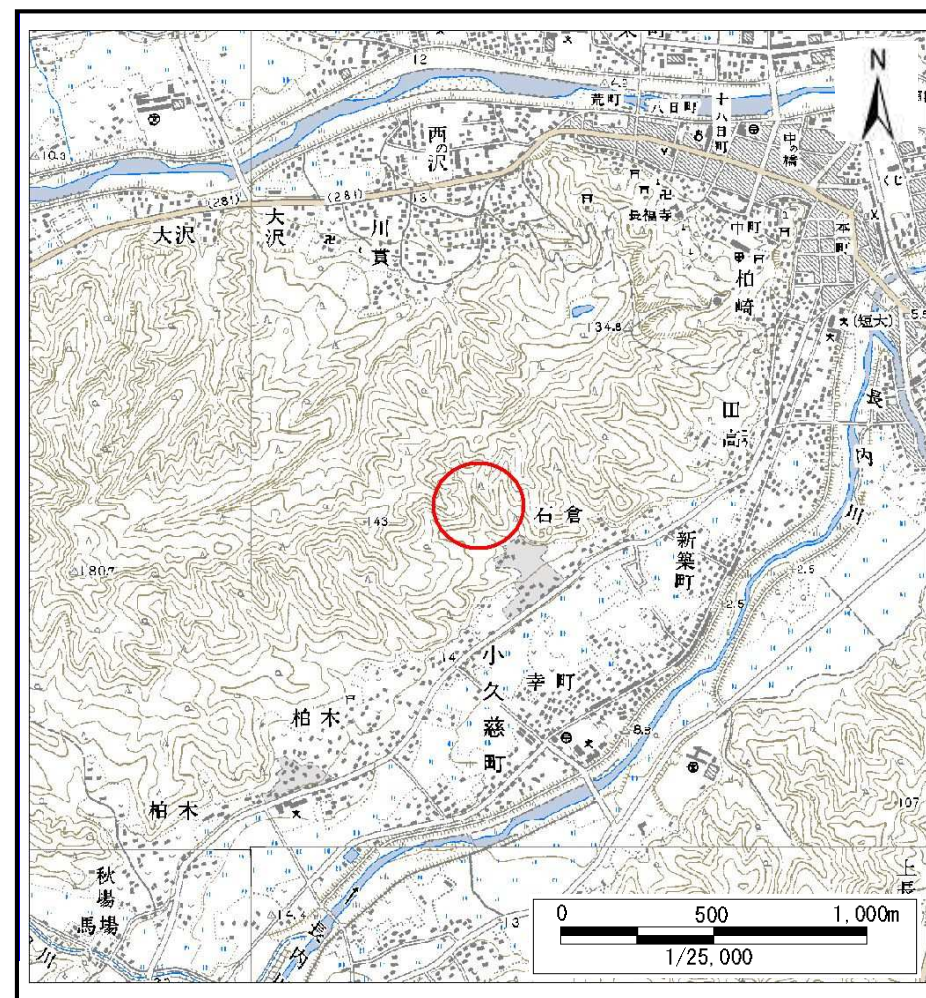
# 土砂災害防止に関する基礎調査(土石流)

表紙 位置,位置図

自然現象の種類	土石流
溪流番号	A024016-2
水系名	久慈川
河川名	長内川
溪流名	石倉の沢-2
所在	久慈市小久慈町第31地割
調査機関	岩手県北広域振興局



位置図(S=1:200,000)



概況図(S=1:25,000)



# 土石流区域調書

様式3-1 危害のおそれのある土地、著しい危害のおそれのある土地の設定図 (A3)

調査年度

平成27年度

溪流の位置

溪流番号

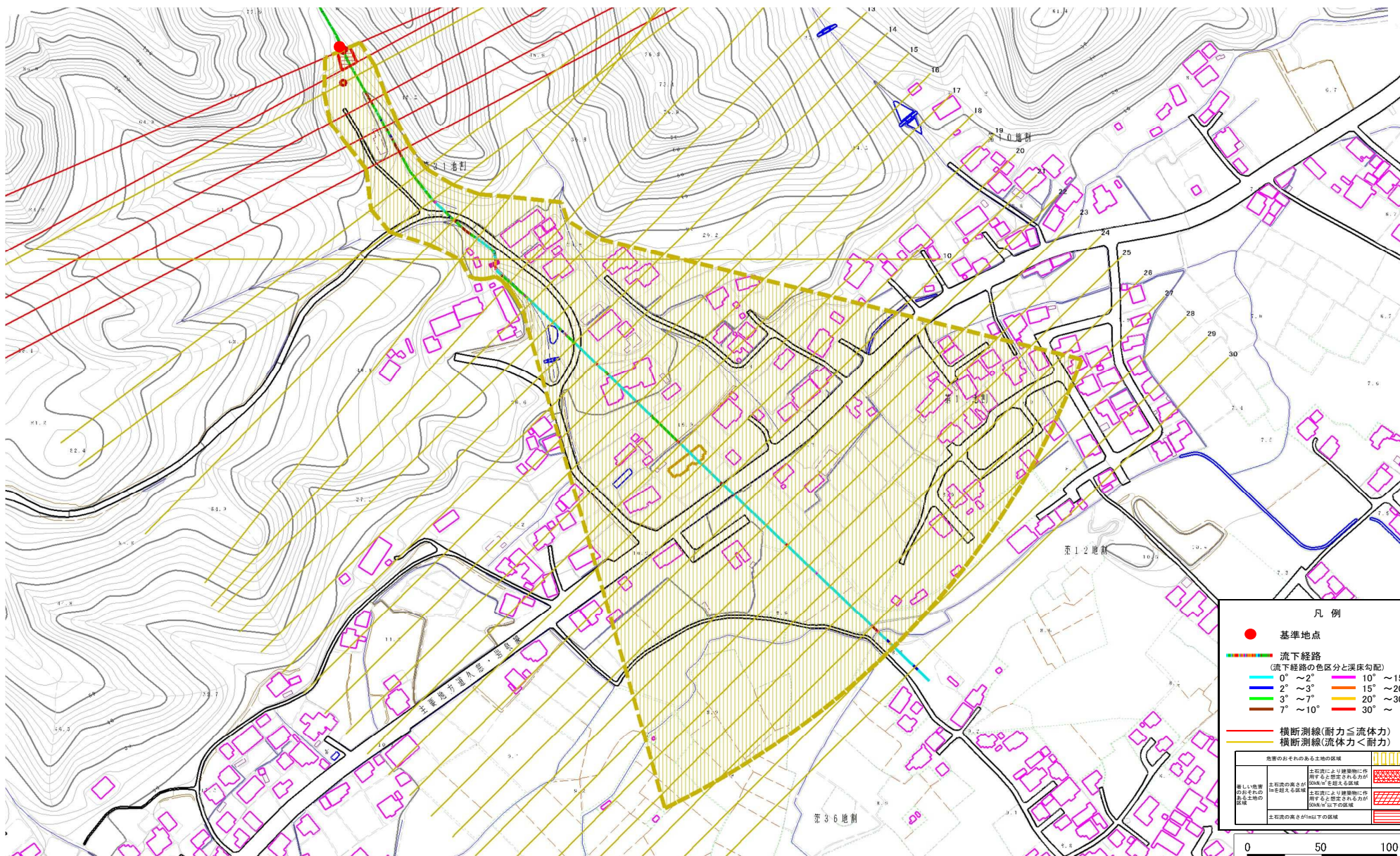
A024016-2

溪流名

石倉の沢-2

所在地

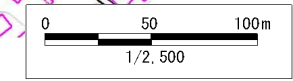
久慈市小久慈町第31地割



凡例

- 基準地点
- 流下経路 (流下経路の色区分と溪床勾配)
  - 0° ~ 2°
  - 2° ~ 3°
  - 3° ~ 7°
  - 7° ~ 10°
  - 10° ~ 15°
  - 15° ~ 20°
  - 20° ~ 30°
  - 30° ~
- 横断測線(耐力 ≧ 流体力)
- 横断測線(流体力 < 耐力)

危害のおそれのある土地の区域	土石流により建築物に作用する想定される力が0.0kN/m <sup>2</sup> を超える区域
著しい危害のおそれのある土地の区域	土石流により建築物に作用する想定される力が0.0kN/m <sup>2</sup> 以下の区域
土石流の深さが10m以下の区域	



# 土石流区域調査

様式3-2 建築物に作用すると想定される衝撃に関する事項

調査年度 平成27年度

溪流の位置	溪流番号	A024016-2	溪流名	石倉の沢-2	所在地	久慈市小久慈町第31地割	
横断測線番号	土石流の高さh(m)	土石流の流体力Fd(kN/m <sup>2</sup> )	建築物の耐力P2(kN/m <sup>2</sup> )	横断測線番号	土石流の高さh(m)	土石流の流体力Fd(kN/m <sup>2</sup> )	建築物の耐力P2(kN/m <sup>2</sup> )
No.0	0.84	17.62	8.82	No.27	0.62	3.56	11.38
No.1	0.72	13.11	10.00	No.28	0.63	3.29	11.16
No.2	0.52	8.38	13.30	No.29	0.86	1.46	8.63
No.3	0.86	14.99	8.65	No.30	0.83	1.56	8.87
No.4	0.96	15.24	7.91				
No.5	0.93	13.02	8.07				
No.6	0.68	8.42	10.48				
No.7	0.67	7.51	10.60				
No.8	0.60	6.06	11.62				
No.9	0.55	5.65	12.63				
No.10	0.56	5.37	12.42				
No.11	0.83	8.79	8.86				
No.12	0.73	7.50	9.91				
No.13	0.58	4.88	12.12				
No.14	0.58	4.57	11.99				
No.15	0.60	3.89	11.62				
No.16	0.59	4.05	11.81				
No.17	0.59	4.04	11.81				
No.18	0.58	4.17	11.97				
No.19	0.55	4.68	12.59				
No.20	0.55	4.60	12.50				
No.21	0.56	4.51	12.39				
No.22	0.57	4.44	12.31				
No.23	0.57	4.39	12.24				
No.24	0.56	4.45	12.31				
No.25	0.56	4.45	12.32				
No.26	0.60	3.92	11.65				