

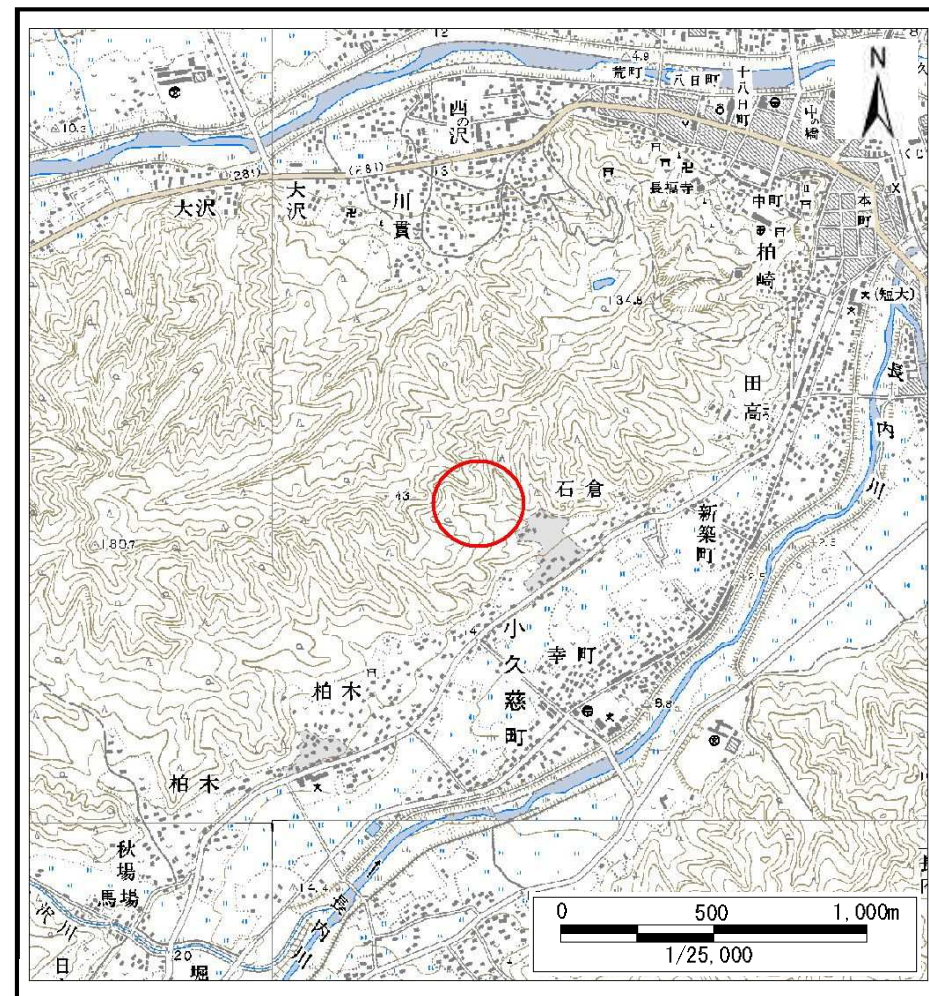
# 土砂災害防止に関する基礎調査(土石流)

表紙 位置,位置図

自然現象の種類	土石流
溪流番号	A024016-1
水系名	久慈川
河川名	長内川
溪流名	石倉の沢-1
所在	久慈市小久慈町第31地割
調査機関	岩手県北広域振興局



位置図(S=1:200,000)



概況図(S=1:25,000)

# 土石流区域調書

様式3-1 危害のおそれのある土地、著しい危害のおそれのある土地の設定図 (A3)

調査年度

平成27年度

溪流の位置

溪流番号

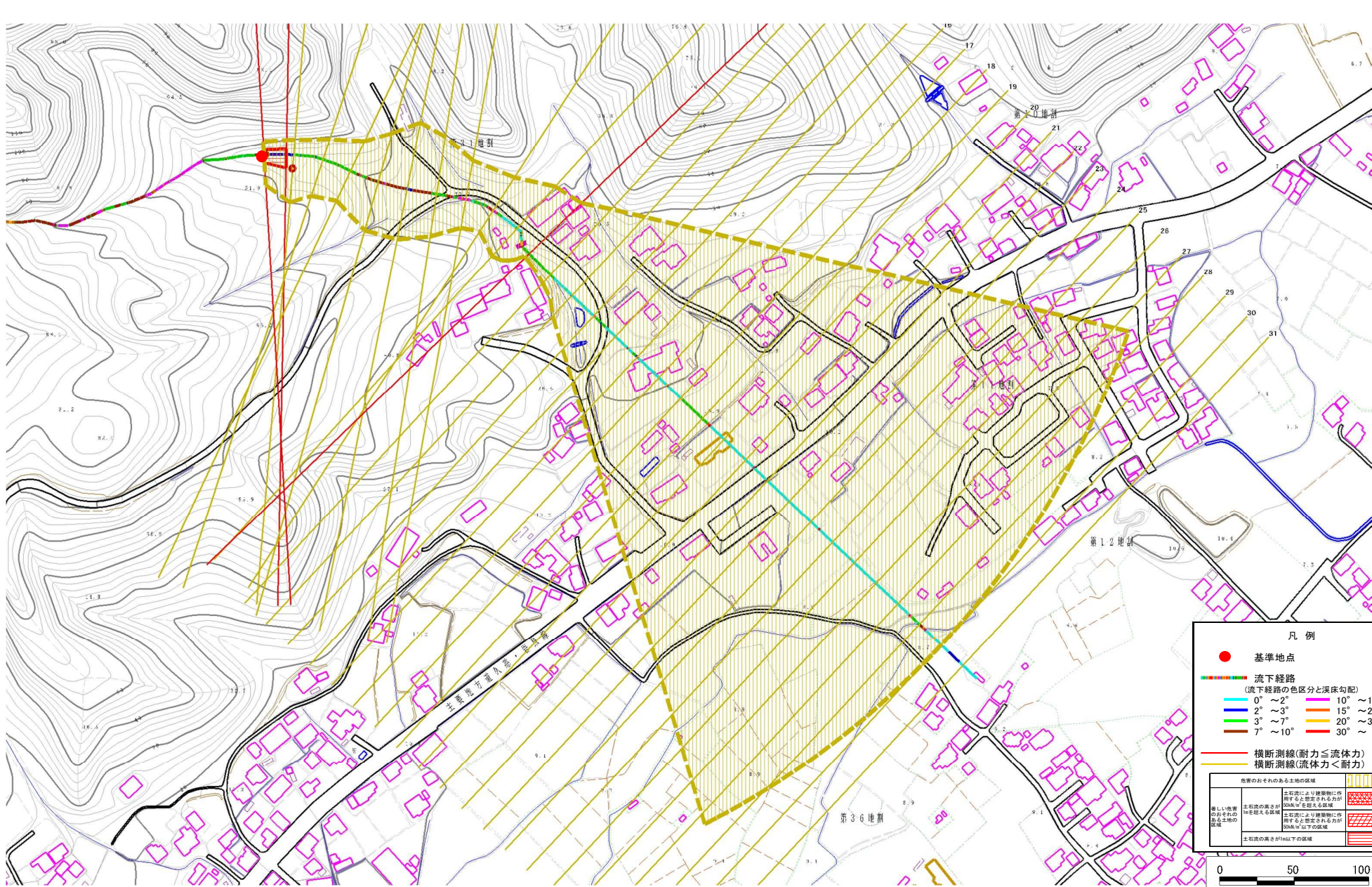
A024016-1

溪流名

石倉の沢-1

所在地

久慈市小久慈町第31地割



凡例

- 基準地点
- 流下経路  
(流下経路の色区分と溪床勾配)
  - 0° ~ 2°
  - 2° ~ 3°
  - 3° ~ 7°
  - 7° ~ 10°
  - 10° ~ 15°
  - 15° ~ 20°
  - 20° ~ 30°
  - 30° ~ 30°
- 横断測線(耐力 ≧ 流体力)
- 横断測線(流体力 < 耐力)

危害のおそれのある土地の区域	土石流により建築物に作用する想定される力が0.05kN/m <sup>2</sup> を超える区域
著しい危害のおそれのある土地の区域	土石流により建築物に作用する想定される力が0.05kN/m <sup>2</sup> 以下の区域
土石流の高さが10m以下の区域	

0 50 100m  
1/2,500

# 土石流区域調査

様式3-2 建築物に作用すると想定される衝撃に関する事項

調査年度	平成27年度
久慈市小久慈町第31地割	

溪流の位置	溪流番号	A024016-1	溪流名	石倉の沢-1	所在地		
横断測線番号	土石流の高さh(m)	土石流の流体力Fd(kN/m <sup>2</sup> )	建築物の耐力P2(kN/m <sup>2</sup> )	横断測線番号	土石流の高さh(m)	土石流の流体力Fd(kN/m <sup>2</sup> )	建築物の耐力P2(kN/m <sup>2</sup> )
No.0	0.77	19.88	9.41	No.27	0.55	3.51	12.66
No.1	0.60	12.00	11.76	No.28	0.57	3.11	12.30
No.2	0.48	8.45	14.28	No.29	0.59	2.68	11.84
No.3	0.59	10.37	11.79	No.30	0.77	1.33	9.40
No.4	0.60	9.88	11.67	No.31	0.82	1.16	8.95
No.5	0.48	7.25	14.12				
No.6	0.48	7.29	14.15				
No.7	0.48	6.94	14.14				
No.8	0.48	6.43	14.15				
No.9	0.70	9.37	10.21				
No.10	0.50	5.69	13.63				
No.11	0.84	11.31	8.75				
No.12	0.68	8.59	10.49				
No.13	0.51	5.48	13.53				
No.14	0.51	4.98	13.41				
No.15	0.52	4.53	13.25				
No.16	0.53	4.24	13.12				
No.17	0.53	3.91	12.94				
No.18	0.54	3.59	12.72				
No.19	0.54	3.59	12.71				
No.20	0.50	4.17	13.60				
No.21	0.53	3.84	13.11				
No.22	0.51	4.02	13.38				
No.23	0.52	3.96	13.29				
No.24	0.52	3.92	13.22				
No.25	0.52	3.95	13.28				
No.26	0.54	3.69	12.88				