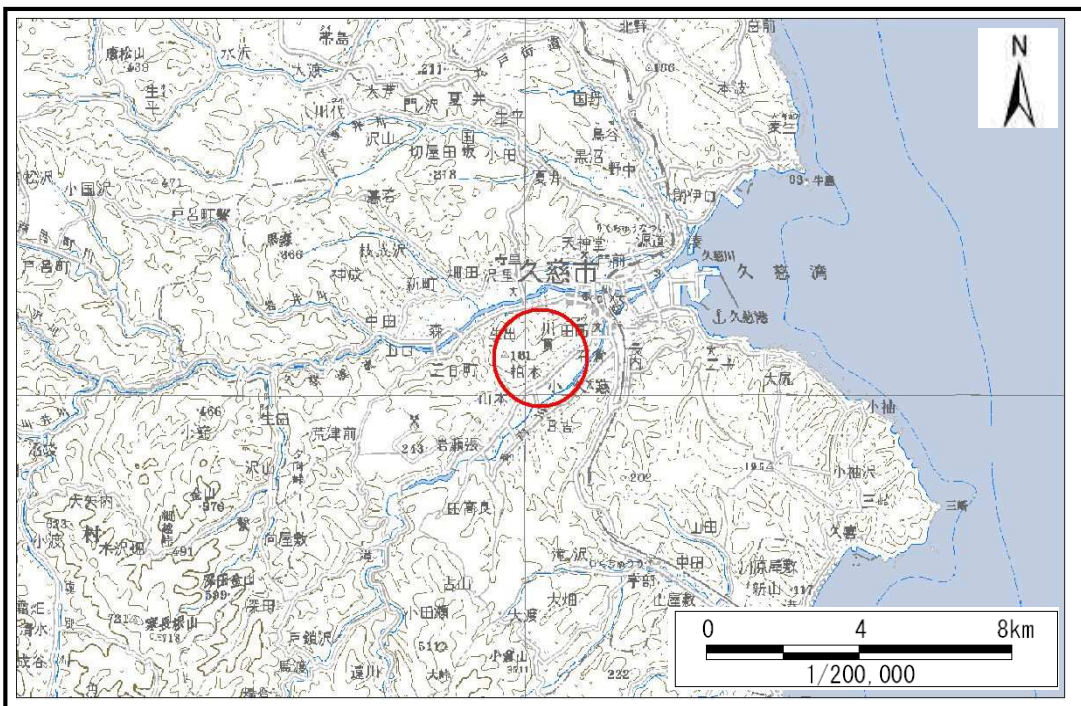


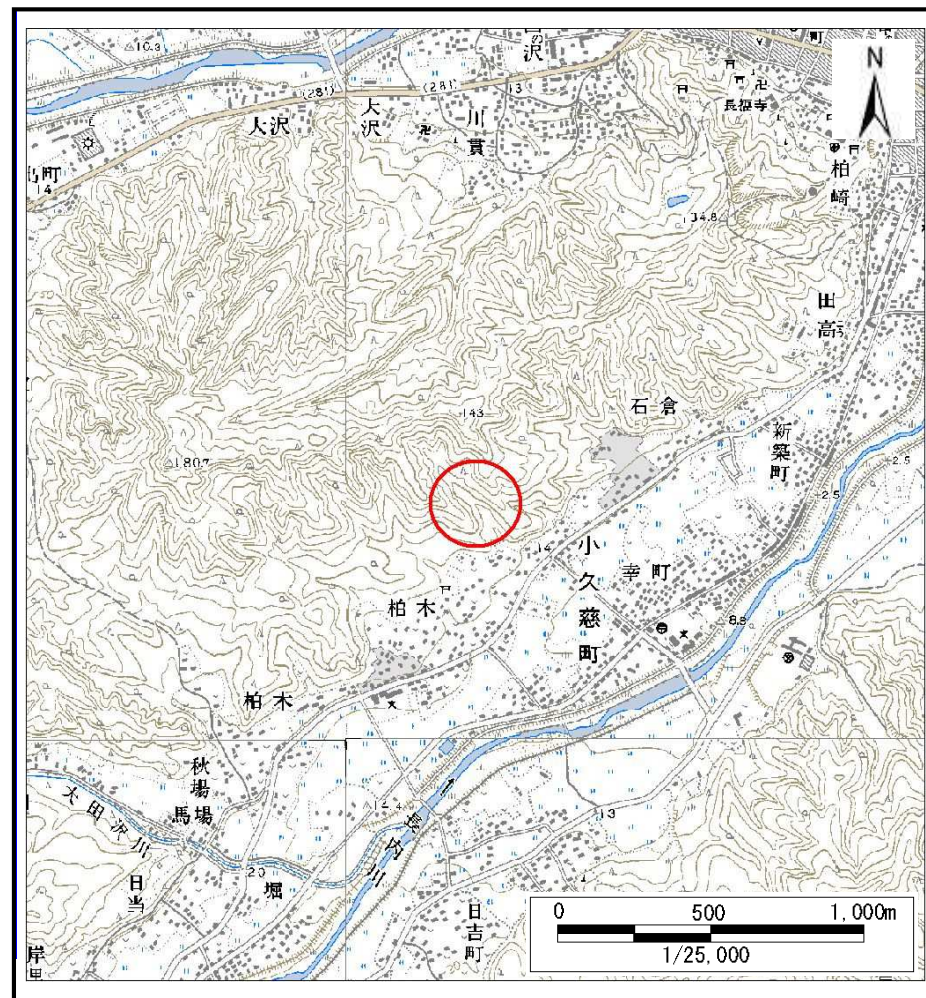
土砂災害防止に関する基礎調査(土石流)

表紙 位置,位置図

自然現象の種類	土石流
溪流番号	A024015
水系名	久慈川
河川名	長内川
溪流名	柏木の沢(3)
所在	久慈市小久慈町第30地割
調査機関	岩手県北広域振興局



位置図(S=1:200,000)



概況図(S=1:25,000)

国土地理院の数値地図200000(地図画像)『八戸』及び数値地図25000(地図画像)『大川目、久慈、岩瀬張、陸中野田』を掲載

岩手県

土石流区域調書

様式3-1 危害のおそれのある土地、著しい危害のおそれのある土地の設定図 (A3)

調査年度

平成27年度

溪流の位置

溪流番号

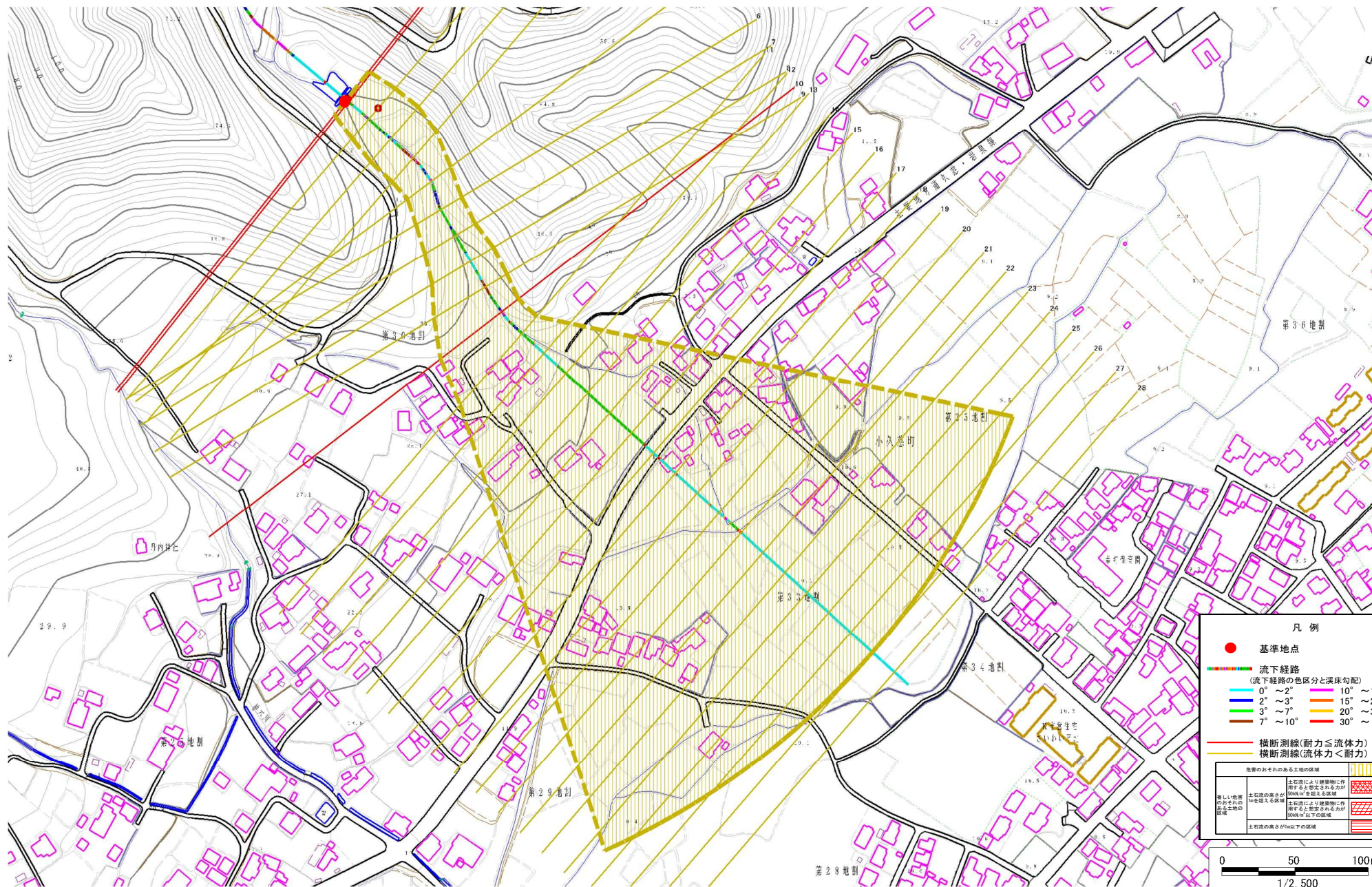
A024015

溪流名

柏木の沢(3)

所在地

久慈市小久慈町第30地割



凡例

- 基準地点
- 流下経路 (流下経路の色区分と溪床勾配)
 - 0° ~ 2°
 - 2° ~ 3°
 - 3° ~ 7°
 - 7° ~ 10°
 - 10° ~ 15°
 - 15° ~ 20°
 - 20° ~ 30°
 - 30° ~
- 横断測線 (耐力 ≤ 流体力)
- 横断測線 (耐力 < 流体力)

危険のおそれのある土地の区域	土石流により建築物に作用する想定される力が0.0kN/m ² を超える区域
著しい危害のおそれのある土地の区域	土石流により建築物に作用する想定される力が0.0kN/m ² 以下の区域
土石流の深さが10m以下の区域	

0 50 100m
1/2,500

土石流区域調査書

様式3-2 建築物に作用すると想定される衝撃に関する事項

調査年度 平成27年度

溪流の位置	溪流番号	A024015	溪流名	柏木の沢(3)	所在地	久慈市小久慈町第30地割	
横断測線番号	土石流の高さh(m)	土石流の流体力Fd(kN/m ²)	建築物の耐力P2(kN/m ²)	横断測線番号	土石流の高さh(m)	土石流の流体力Fd(kN/m ²)	建築物の耐力P2(kN/m ²)
No.0	0.83	13.55	8.83	No.27	0.80	1.78	9.17
No.1	0.69	10.66	10.32	No.28	0.99	1.07	7.68
No.2	0.53	7.52	13.10				
No.3	0.53	6.29	12.97				
No.4	0.53	6.36	13.04				
No.5	0.61	7.83	11.47				
No.6	0.70	9.77	10.19				
No.7	0.70	9.49	10.21				
No.8	0.63	6.40	11.23				
No.9	0.69	6.70	10.36				
No.10	0.80	9.18	9.14				
No.11	0.82	8.40	8.92				
No.12	0.58	5.05	12.10				
No.13	0.58	4.92	12.06				
No.14	0.58	4.65	11.95				
No.15	0.59	4.48	11.87				
No.16	0.59	4.50	11.89				
No.17	0.57	4.86	12.30				
No.18	0.56	5.04	12.50				
No.19	0.56	4.96	12.41				
No.20	0.59	4.36	11.81				
No.21	0.59	4.30	11.78				
No.22	0.60	4.10	11.66				
No.23	0.61	3.87	11.52				
No.24	0.63	3.47	11.23				
No.25	0.65	3.08	10.89				
No.26	0.68	2.69	10.49				