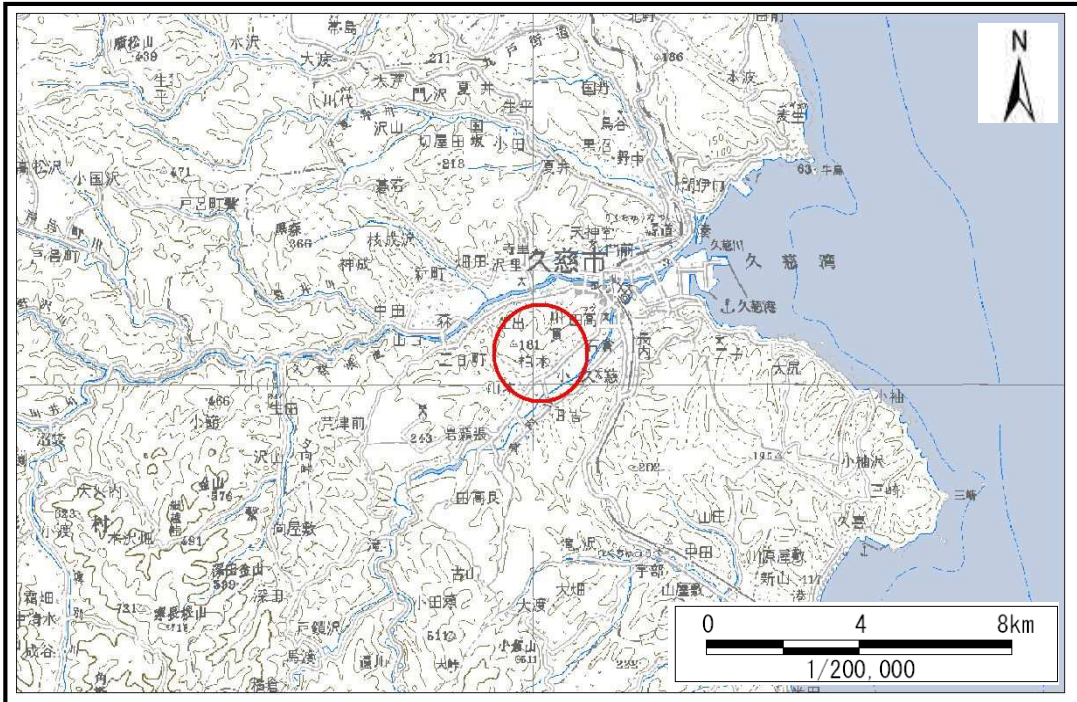


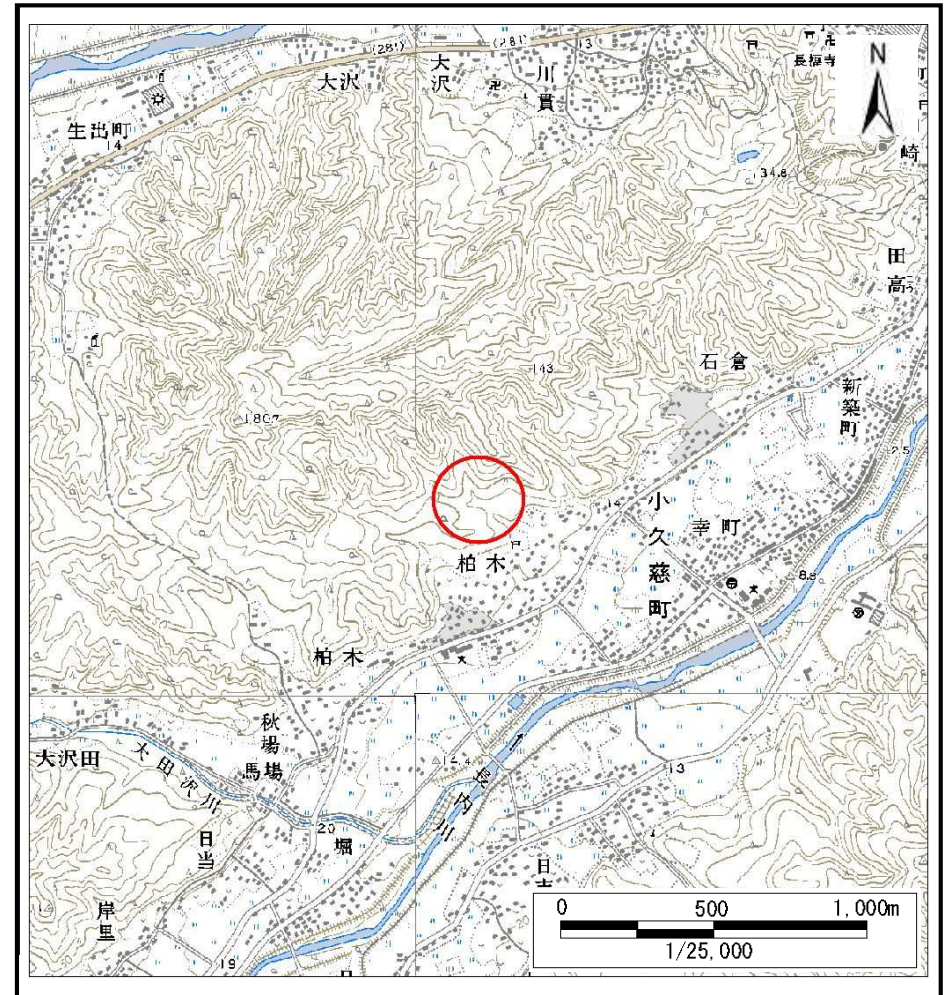
土砂災害防止に関する基礎調査(土石流)

表紙 位置,位置図

自然現象の種類	土石流
溪流番号	A024014
水系名	久慈川
河川名	長内川
溪流名	柏木の沢(2)
所在	久慈市小久慈町第30地割
調査機関	岩手県北広域振興局



位置図(S=1:200,000)



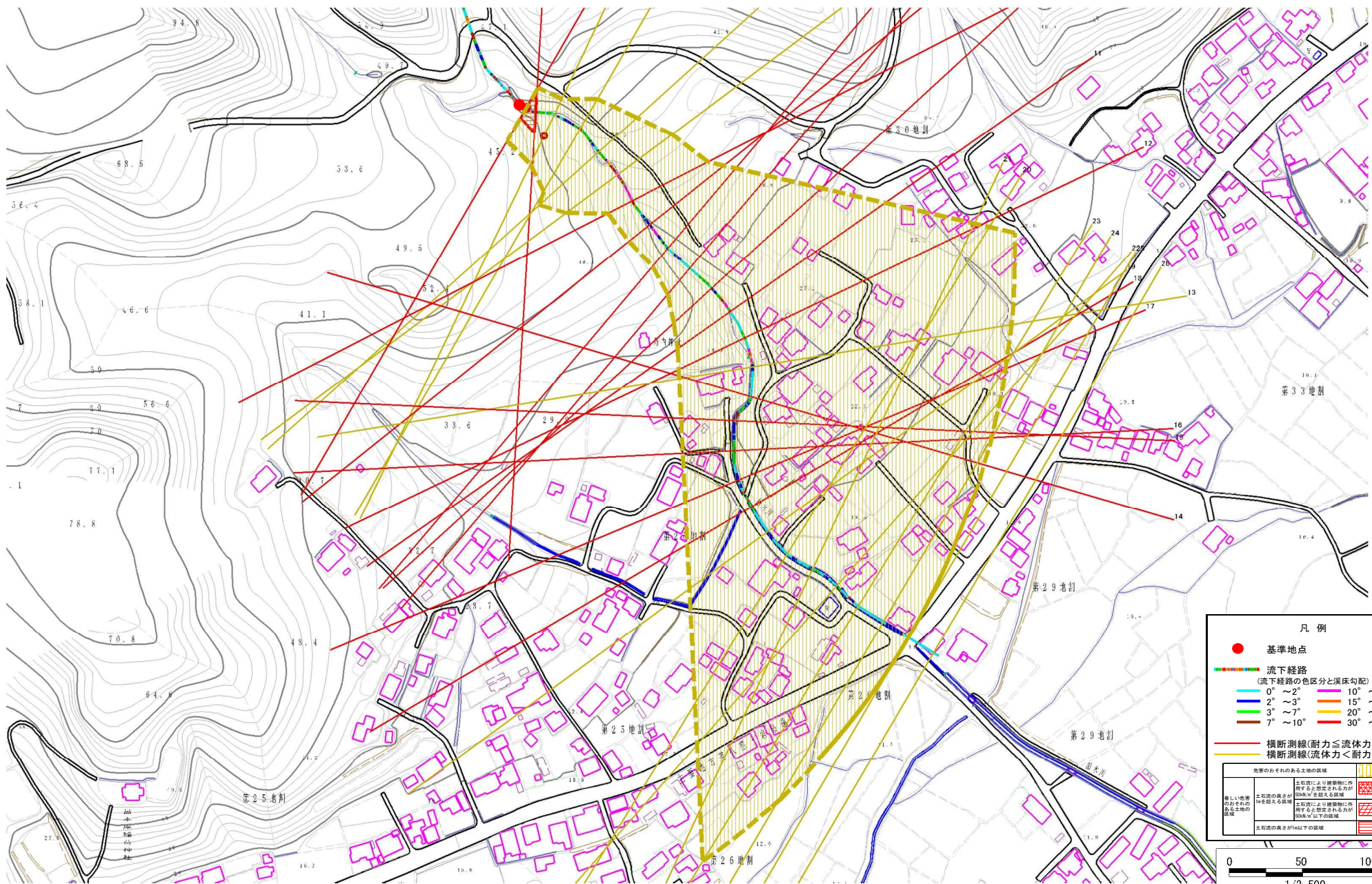
概況図(S=1:25,000)

土石流区域調書

様式3-1 危害のおそれのある土地、著しい危害のおそれのある土地の設定図 (A3)

調査年度 平成27年度

溪流の位置 溪流番号 A024014 溪流名 柏木の沢(2) 所在地 久慈市小久慈町第30地割



土石流区域調査書

様式3-2 建築物に作用すると想定される衝撃に関する事項

調査年度 平成27年度

溪流の位置	溪流番号	A024014	溪流名	柏木の沢(2)	所在地	久慈市小久慈町第30地割	
横断測線番号	土石流の高さh(m)	土石流の流体力Fd(kN/m ²)	建築物の耐力P2(kN/m ²)	横断測線番号	土石流の高さh(m)	土石流の流体力Fd(kN/m ²)	建築物の耐力P2(kN/m ²)
No.0	1.13	16.01	6.98				
No.1	0.92	12.09	8.17				
No.2	0.76	9.39	9.54				
No.3	0.78	7.71	9.35				
No.4	0.80	6.51	9.11				
No.5	0.80	6.59	9.15				
No.6	0.99	10.20	7.69				
No.7	1.05	11.19	7.34				
No.8	1.09	12.80	7.13				
No.9	1.10	11.75	7.12				
No.10	1.03	10.99	7.49				
No.11	1.25	12.31	6.48				
No.12	1.13	10.66	6.98				
No.13	0.78	7.69	9.36				
No.14	1.48	17.99	5.78				
No.15	0.96	10.31	7.92				
No.16	0.96	8.60	7.89				
No.17	1.08	9.55	7.20				
No.18	1.02	8.41	7.53				
No.19	0.85	6.35	8.73				
No.20	0.99	7.27	7.72				
No.21	0.93	4.90	8.10				
No.22	0.91	5.06	8.21				
No.23	0.97	4.29	7.83				
No.24	0.97	4.30	7.83				
No.25	1.09	3.14	7.15				
No.26	1.14	2.82	6.92				