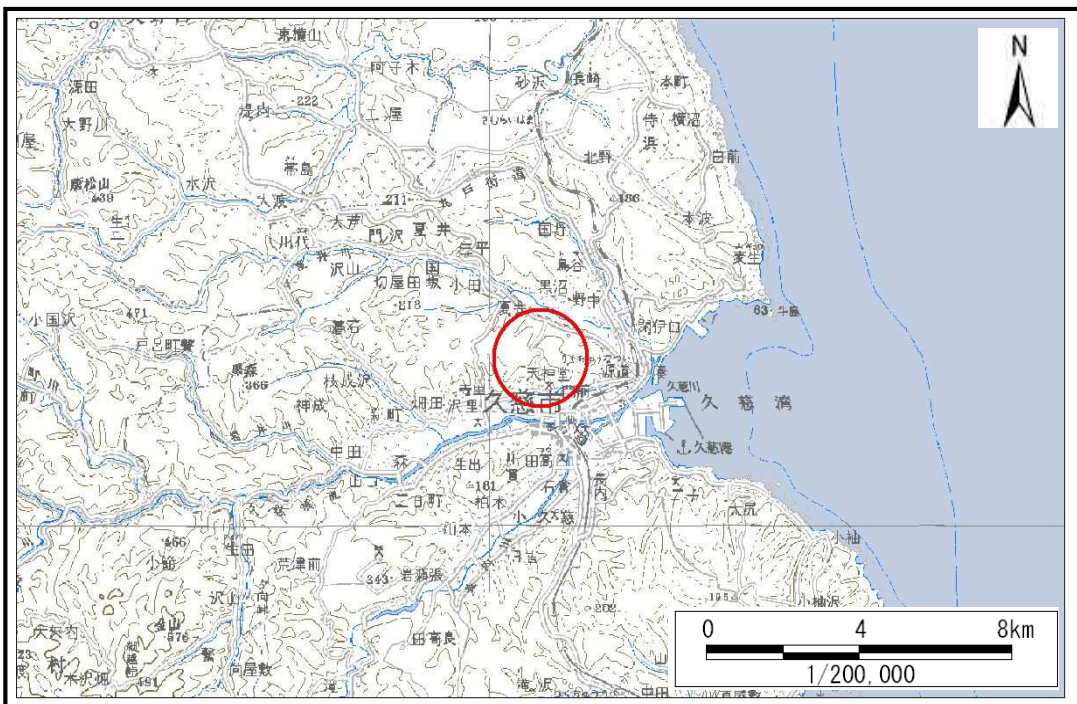


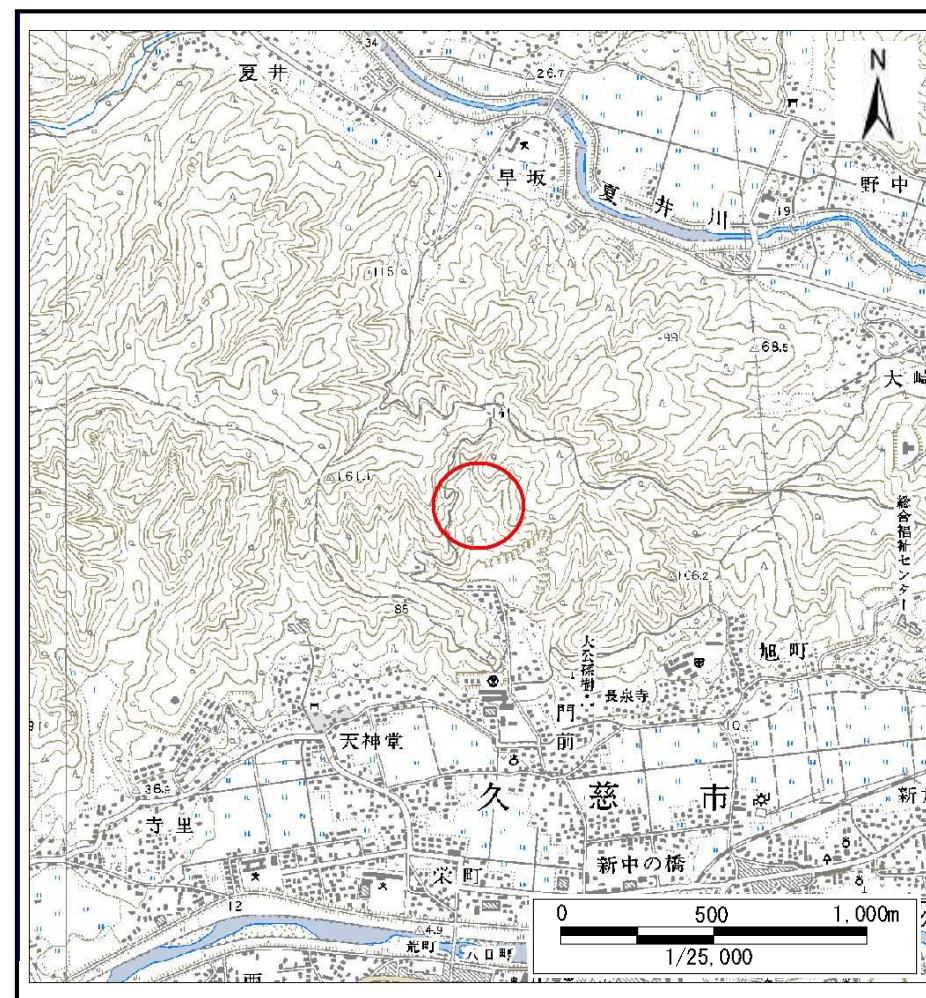
土砂災害防止に関する基礎調査(土石流)

表紙 位置,位置図

自然現象の種類	土石流
溪流番号	A024006
水系名	久慈川
河川名	久慈川
溪流名	門前の沢(2)
所在	久慈市門前第1地割
調査機関	岩手県北広域振興局



位置図(S=1:200,000)



概況図(S=1:25,000)

国土地理院の数値地図200000(地図画像)『八戸』及び数値地図25000(地図画像)『久慈』を掲載

岩手県

土石流区域調書

様式3-1 危害のおそれのある土地、著しい危害のおそれのある土地の設定図(A3)

調査年度

平成27年度

溪流の位置

溪流番号

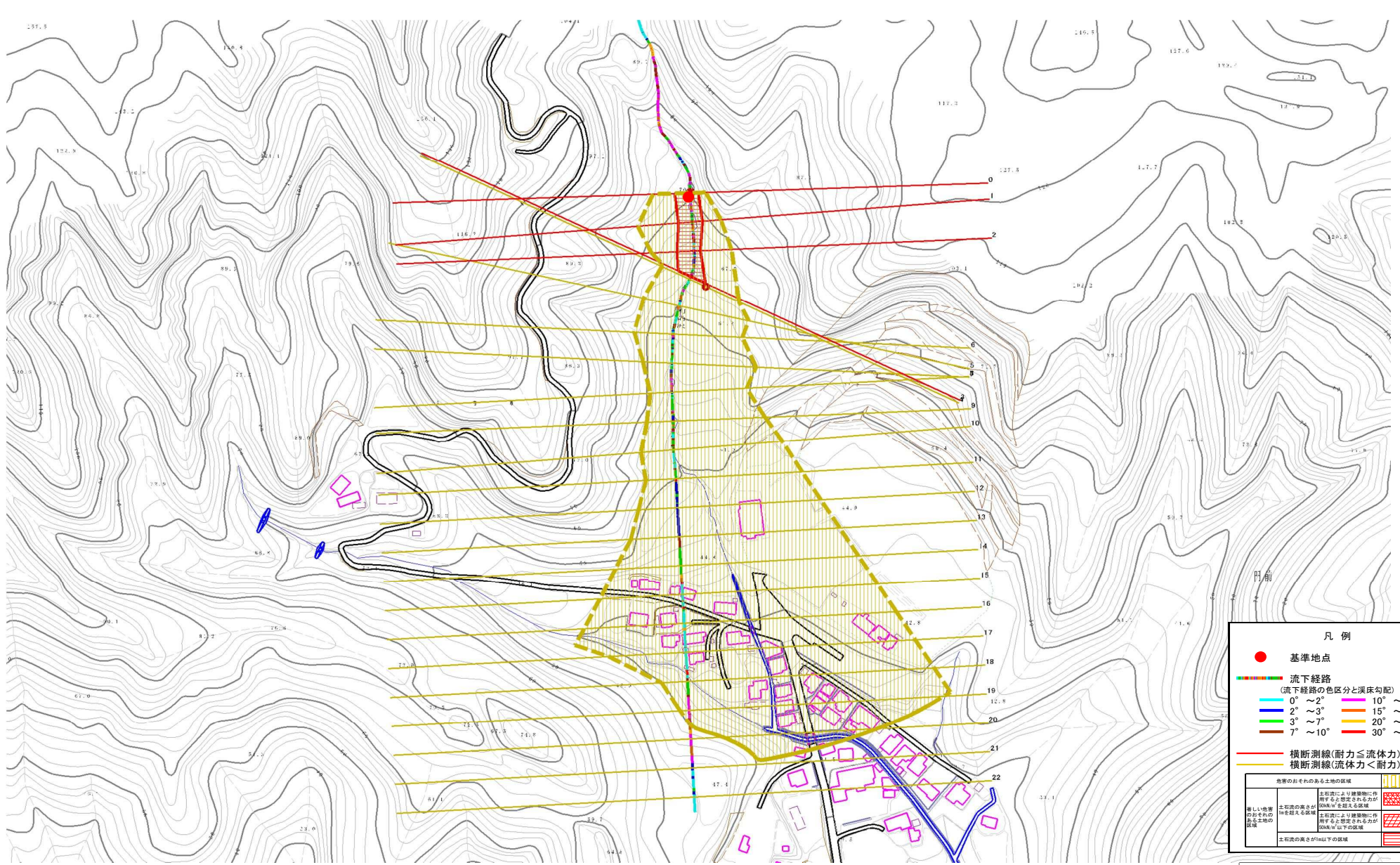
A024006

溪流名

門前の沢(2)

所在地

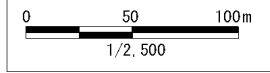
久慈市門前第1地割



凡例

- 基準地点
- 流下経路 (流下経路の色区分と溪床勾配)
 - 0° ~ 2°
 - 2° ~ 3°
 - 3° ~ 7°
 - 7° ~ 10°
 - 10° ~ 15°
 - 15° ~ 20°
 - 20° ~ 30°
 - 30° ~
- 横断測線(耐力 ≧ 流体力)
- 横断測線(流体力 < 耐力)

危害のおそれのある土地の区域	土石流により建築物に作用する想定される力が0.5kN/m ² を超える区域	
著しい危害のおそれのある土地の区域	土石流により建築物に作用する想定される力が0.5kN/m ² 以下の区域	
土石流の深さが1m以下の区域		



土石流区域調書

様式3-2 建築物に作用すると想定される衝撃に関する事項

調査年度 平成27年度

溪流の位置	溪流番号	A024006	溪流名	門前の沢(2)	所在地	久慈市門前第1地割	
横断測線番号	土石流の高さh(m)	土石流の流体力Fd(kN/m ²)	建築物の耐力P2(kN/m ²)	横断測線番号	土石流の高さh(m)	土石流の流体力Fd(kN/m ²)	建築物の耐力P2(kN/m ²)
No.0	0.74	14.84	9.78				
No.1	0.72	14.79	9.96				
No.2	0.73	15.57	9.90				
No.3	0.63	12.24	11.16				
No.4	0.57	10.64	12.27				
No.5	0.56	10.77	12.34				
No.6	0.57	9.96	12.28				
No.7	0.56	9.09	12.35				
No.8	0.56	8.17	12.39				
No.9	0.56	7.09	12.37				
No.10	0.56	6.93	12.36				
No.11	0.57	6.37	12.29				
No.12	0.56	6.42	12.33				
No.13	0.57	5.60	12.14				
No.14	0.57	5.65	12.19				
No.15	0.56	5.84	12.36				
No.16	0.57	5.76	12.29				
No.17	0.56	5.93	12.44				
No.18	0.56	5.97	12.48				
No.19	0.59	4.81	11.88				
No.20	0.67	2.93	10.60				
No.21	0.90	1.40	8.33				
No.22	0.00	0.00	0.00				