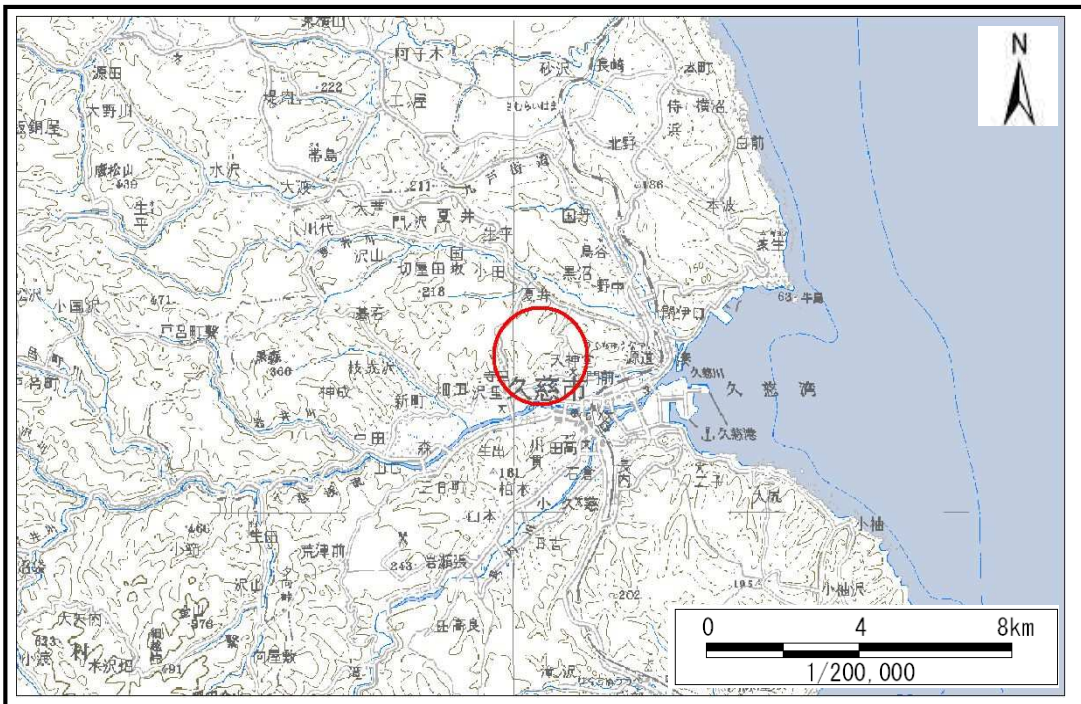


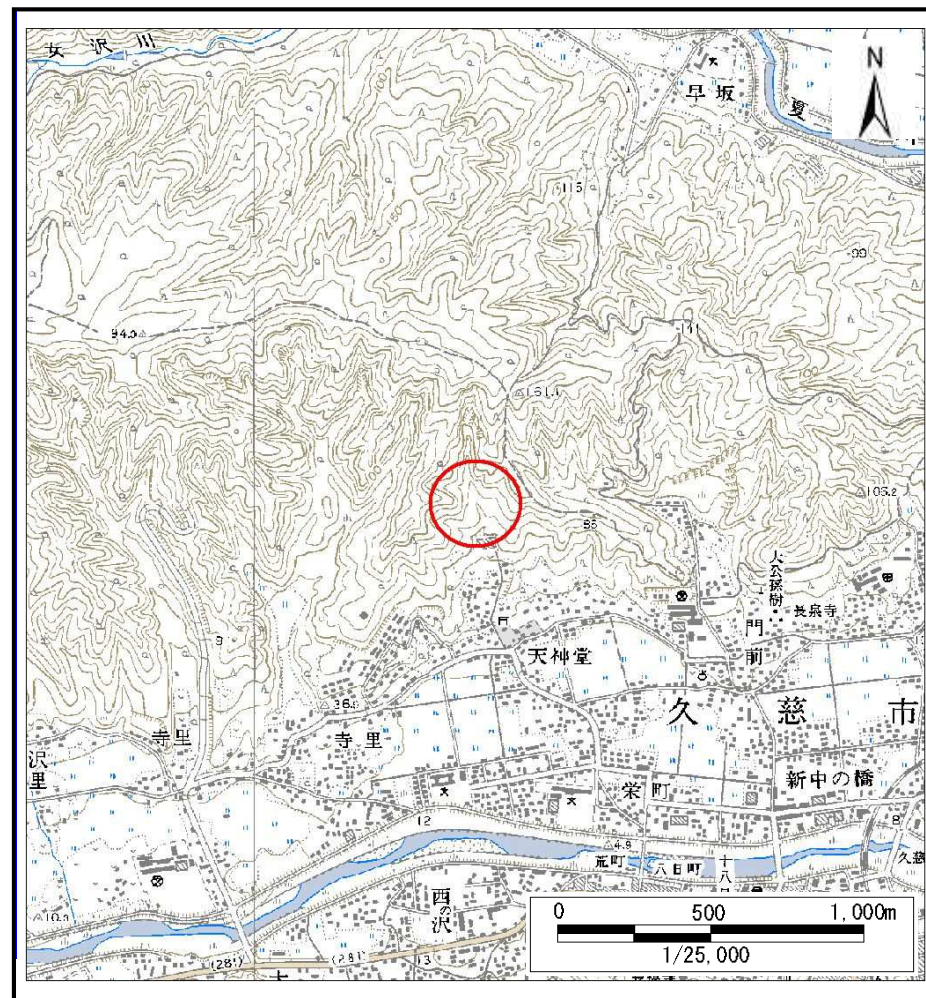
土砂災害防止に関する基礎調査(土石流)

表紙 位置,位置図

自然現象の種類	土石流
溪流番号	A024004
水系名	久慈川
河川名	久慈川
溪流名	天神堂の沢
所在	久慈市天神堂第34地割
調査機関	岩手県北広域振興局



位置図(S=1:200,000)



概況図(S=1:25,000)

国土地理院の数値地図200000(地図画像)『八戸』及び数値地図25000(地図画像)『大川目、久慈』を掲載

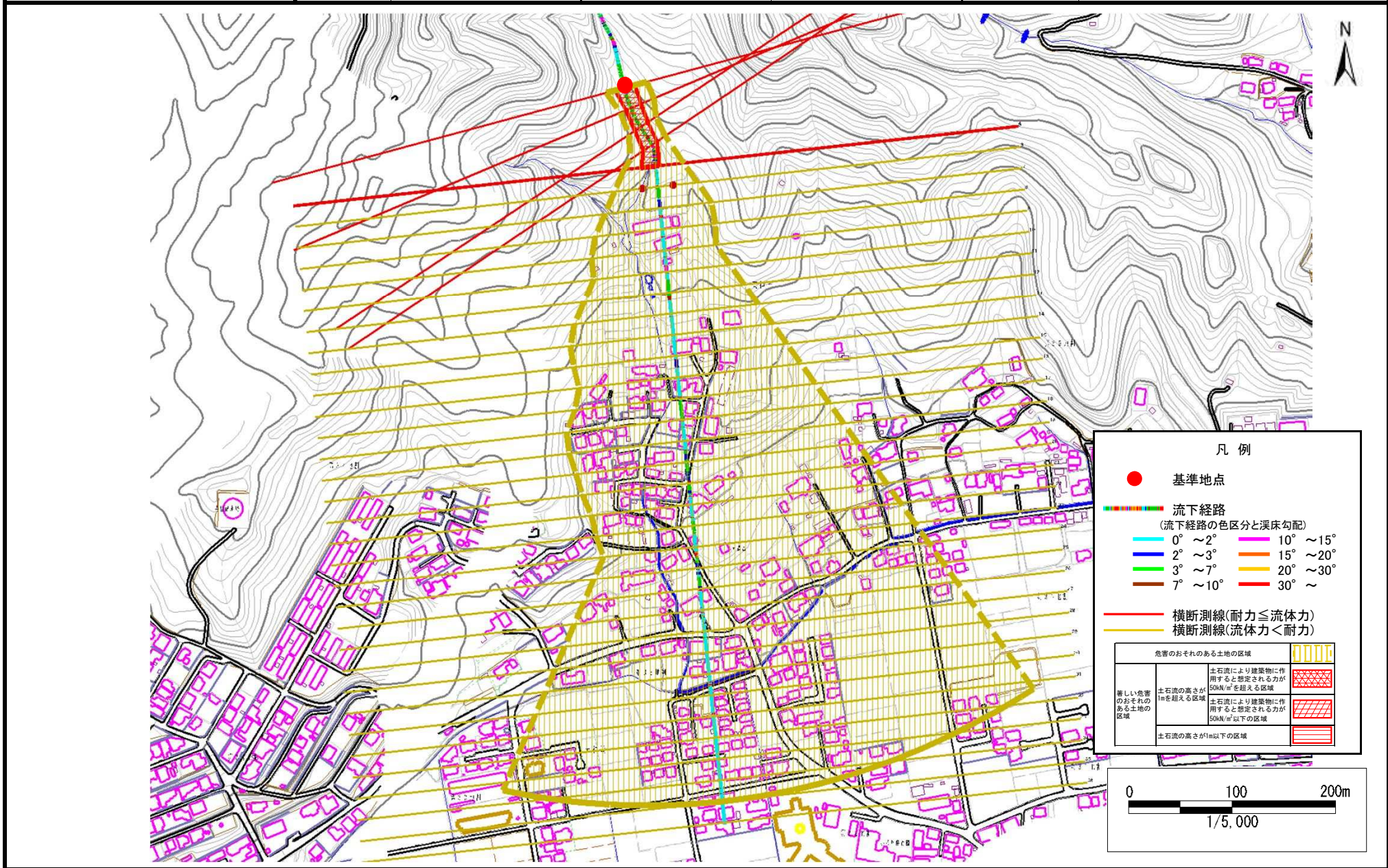
岩手県

土石流区域調査書

様式3-1 危害のおそれのある土地、著しい危害のおそれのある土地の設定図

調査年度 平成27年度

溪流の位置	溪流番号	溪流名	所在地
	A024004	天神堂の沢	久慈市天神堂第34地割

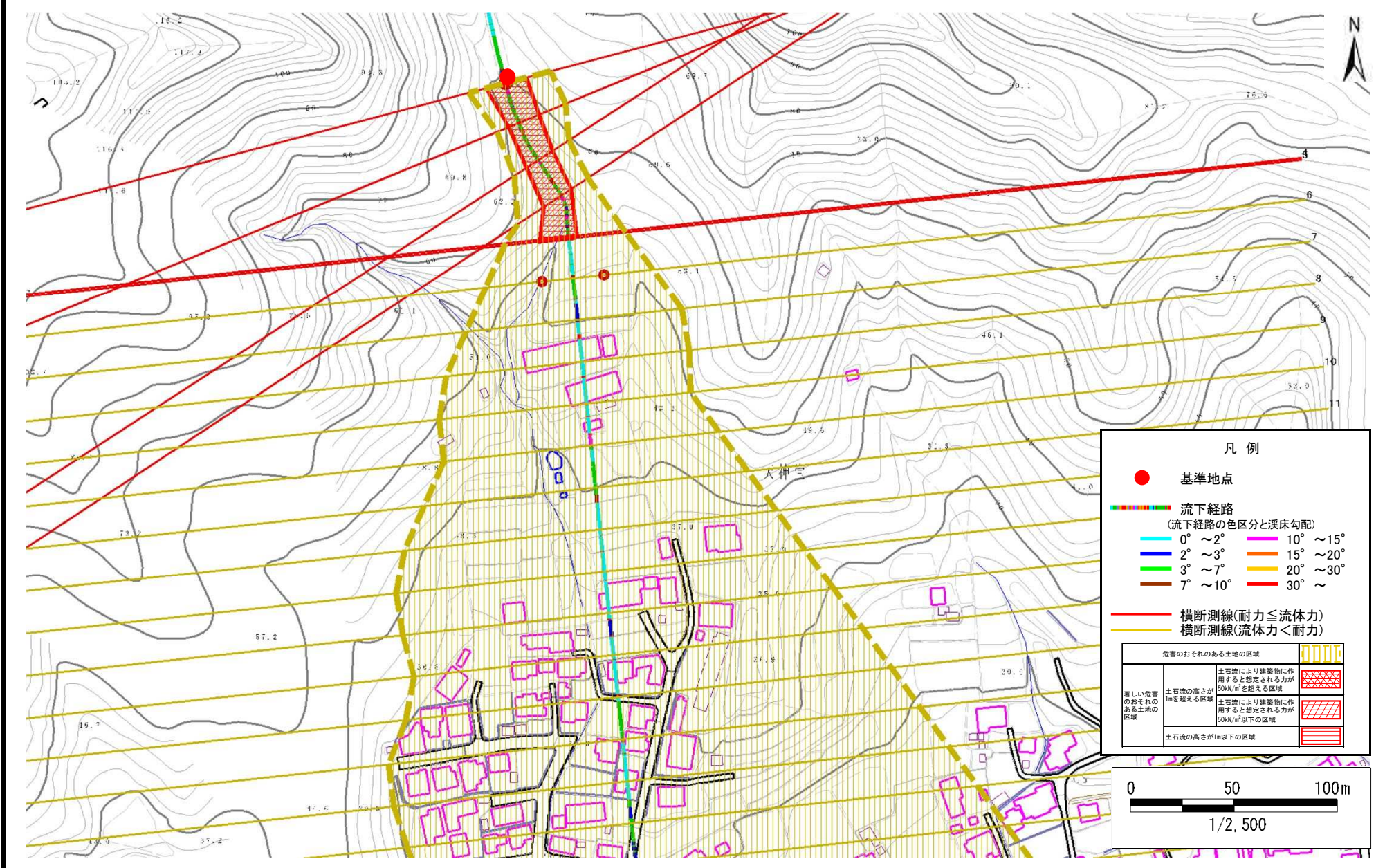


土石流区域調査書

様式3-1 危害のおそれのある土地、著しい危害のおそれのある土地の設定図

調査年度 平成27年度

溪流の位置	溪流番号	溪流名	天徳堂の沢	所在地	久慈市天徳堂第34地割
-------	------	-----	-------	-----	-------------

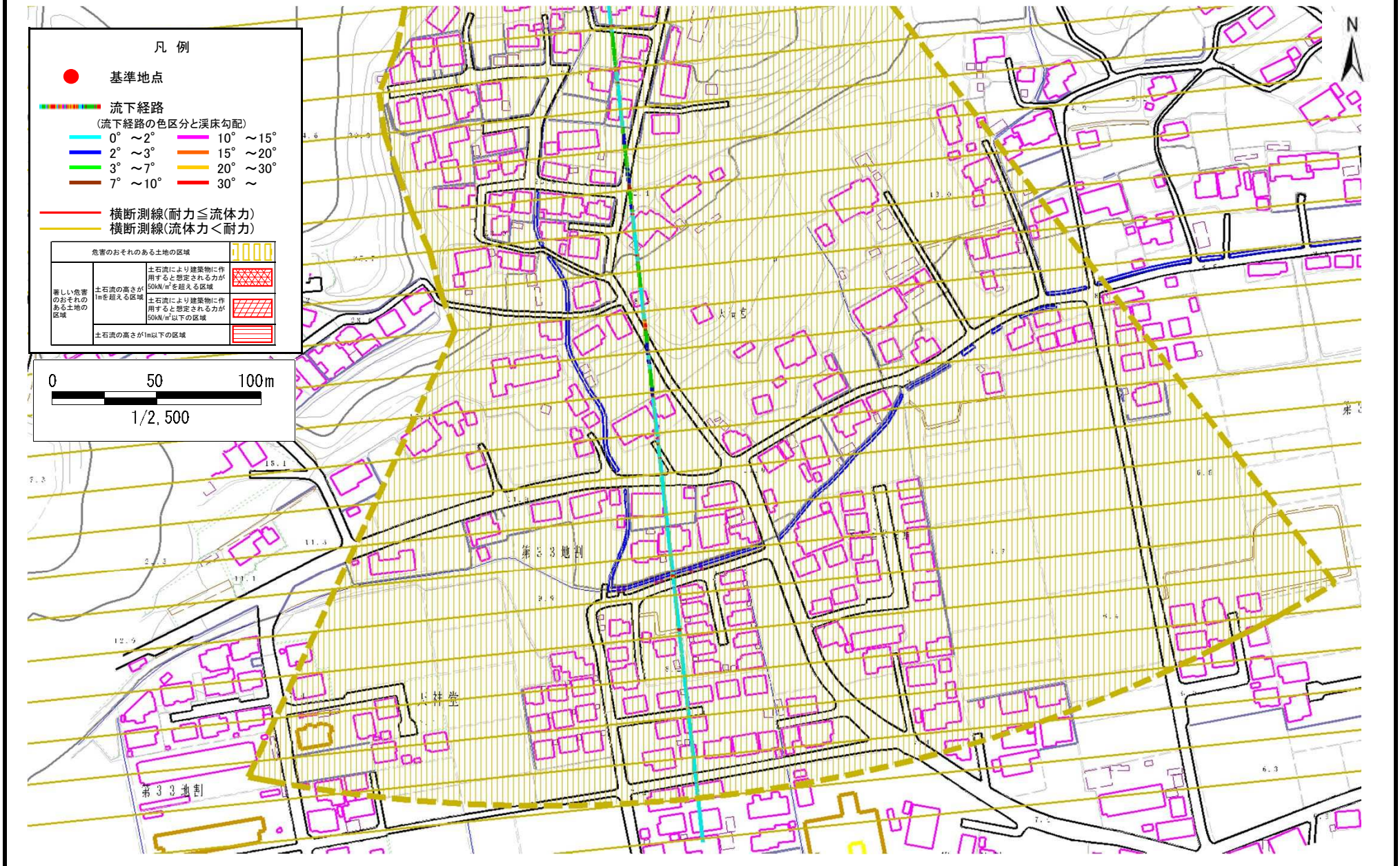


土石流区域調査

様式3-1 危害のおそれのある土地、著しい危害のおそれのある土地の設定図

調査年度 平成27年度

渓流の位置	溪流番号	溪流名	所在地
	A024004	天神堂の沢	久慈市天神堂第34地割



土石流区域調書

様式3-2 建築物に作用すると想定される衝撃に関する事項

調査年度 平成27年度

溪流の位置	溪流番号	A024004	溪流名	天神堂の沢	所在地	久慈市天神堂第34地割	
横断測線番号	土石流の高さh(m)	土石流の流体力Fd(kN/m ²)	建築物の耐力P2(kN/m ²)	横断測線番号	土石流の高さh(m)	土石流の流体力Fd(kN/m ²)	建築物の耐力P2(kN/m ²)
No.0	0.94	16.88	8.02	No.27	0.77	6.91	9.40
No.1	1.09	17.10	7.14	No.28	0.78	6.44	9.29
No.2	1.13	17.75	6.98	No.29	0.78	6.45	9.29
No.3	1.09	16.30	7.15	No.30	0.79	6.39	9.28
No.4	1.02	14.00	7.53	No.31	0.79	6.10	9.20
No.5	0.99	13.40	7.67	No.32	0.81	5.54	9.02
No.6	0.75	8.20	9.61	No.33	0.82	5.41	8.98
No.7	0.76	7.74	9.55	No.34	0.90	4.02	8.34
No.8	0.75	7.93	9.65	No.35	0.91	3.81	8.22
No.9	0.76	7.81	9.58	No.36	0.96	3.32	7.90
No.10	0.73	8.46	9.92				
No.11	0.73	8.42	9.90				
No.12	0.73	8.38	9.88				
No.13	0.73	8.36	9.87				
No.14	0.73	8.37	9.87				
No.15	0.71	8.81	10.09				
No.16	0.69	9.36	10.36				
No.17	0.69	9.34	10.34				
No.18	0.71	8.90	10.13				
No.19	0.71	8.93	10.15				
No.20	0.73	8.46	9.92				
No.21	0.72	8.57	9.97				
No.22	0.73	8.42	9.90				
No.23	0.75	8.00	9.68				
No.24	0.73	8.31	9.84				
No.25	0.75	7.88	9.63				
No.26	0.76	7.61	9.53				