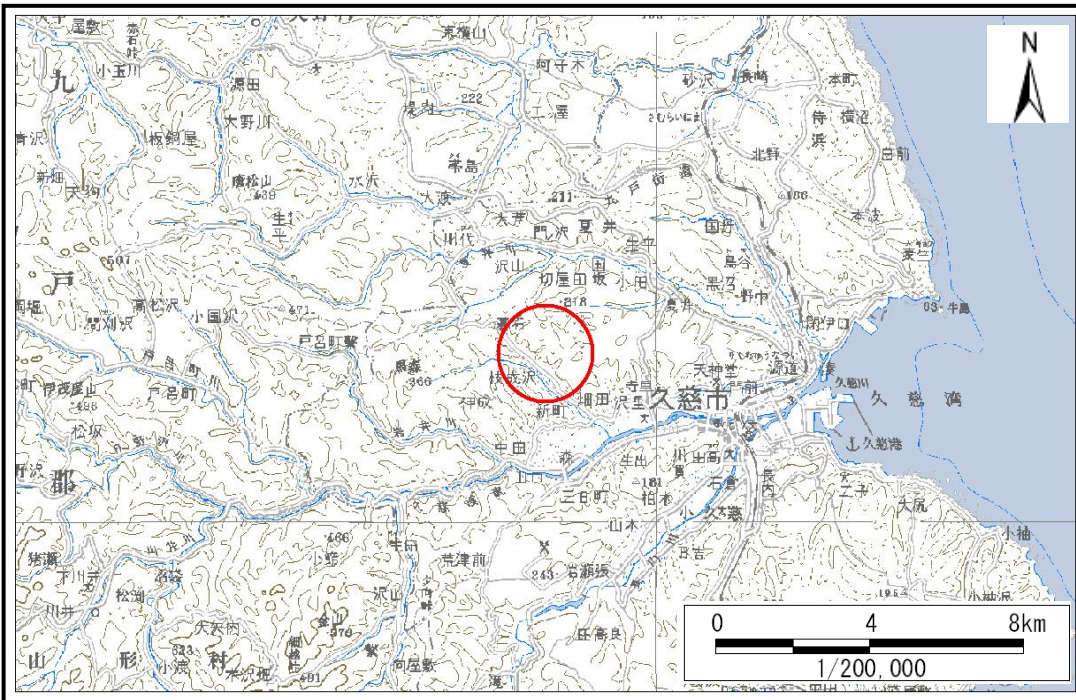


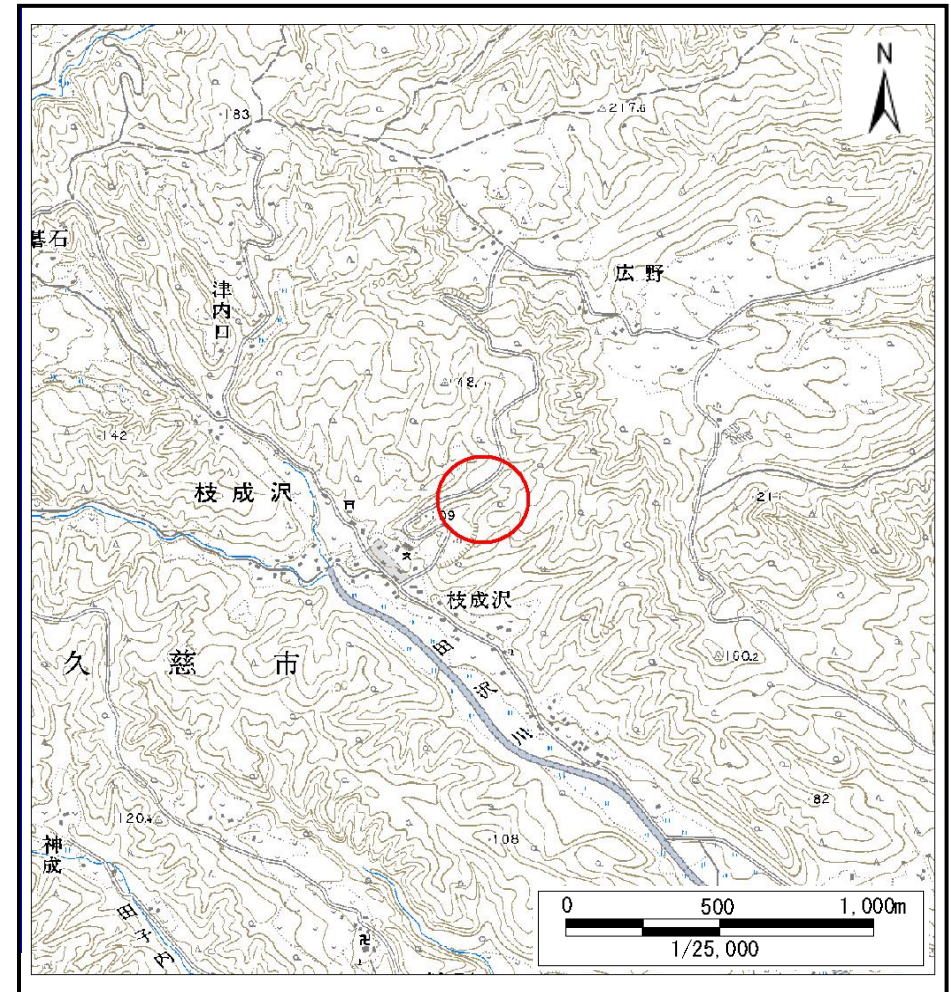
土砂災害防止に関する基礎調査(土石流)

表紙 位置,位置図

自然現象の種類	土石流
溪流番号	A023014
水系名	久慈川
河川名	田沢川
溪流名	枝成沢
所在	久慈市枝成沢第19地割
調査機関	岩手県北広域振興局



位置図(S=1:200,000)



概況図(S=1:25,000)

国土地理院の数値地図200000(地図画像)『八戸』及び数値地図25000(地図画像)『大川目』を掲載

岩手県

土石流区域調書

様式3-1 危害のおそれのある土地、著しい危害のおそれのある土地の設定図 (A3)

調査年度

平成27年度

溪流の位置

溪流番号

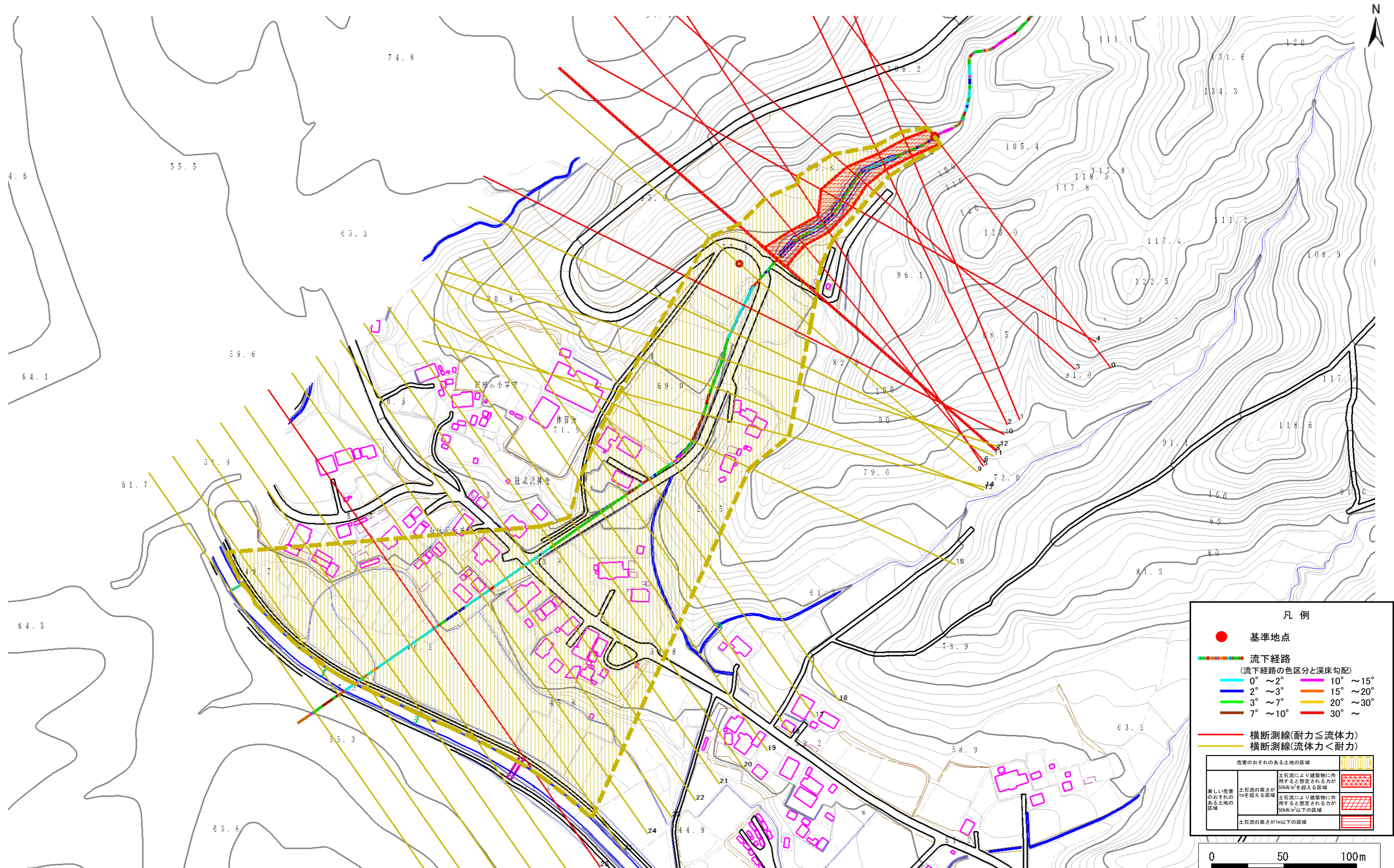
A023014

溪流名

枝成沢

所在地

久慈市枝成沢第19地割



凡例

- 基準地点
- 流下経路 (流下経路の色区分と溪床勾配)
 - 0° ~ 2°
 - 2° ~ 3°
 - 3° ~ 7°
 - 7° ~ 10°
 - 10° ~ 15°
 - 15° ~ 20°
 - 20° ~ 30°
 - 30° ~
- 横断測線(耐力 ≤ 流体力)
- 横断測線(流体力 < 耐力)

危害のおそれのある土地の区域	
著しい危害のおそれのある土地の区域	土石流により建築物に作用すると想定される力が 50kN/m ² を超える区域
危害のおそれのある土地の区域	土石流により建築物に作用すると想定される力が 50kN/m ² 以下の区域
	土石流の高さが 1m 以下の区域

0 50 100m
1/2,500

土石流区域調書

様式3-2 建築物に作用すると想定される衝撃に関する事項

調査年度 平成27年度

溪流の位置	溪流番号	A023014	溪流名	枝成沢	所在地	久慈市枝成沢第19地割	
横断測線番号	土石流の高さh(m)	土石流の流体力Fd(kN/m ²)	建築物の耐力P2(kN/m ²)	横断測線番号	土石流の高さh(m)	土石流の流体力Fd(kN/m ²)	建築物の耐力P2(kN/m ²)
No.0	1.58	29.78	5.55	No.27	0.84	8.71	8.82
No.1	1.54	29.12	5.64	No.28	0.88	7.93	8.49
No.2	1.59	28.00	5.52	No.29	0.91	7.23	8.26
No.3	1.26	17.13	6.44	No.30	0.96	5.76	7.87
No.4	1.05	13.70	7.37	No.31	1.15	3.50	6.89
No.5	1.51	22.07	5.71				
No.6	1.55	18.89	5.62				
No.7	1.26	12.79	6.44				
No.8	1.11	10.71	7.04				
No.9	0.87	8.24	8.49				
No.10	0.82	9.41	8.97				
No.11	0.88	8.06	8.42				
No.12	0.89	7.83	8.37				
No.13	0.89	7.88	8.39				
No.14	0.86	8.39	8.61				
No.15	0.84	8.73	8.75				
No.16	0.90	7.55	8.32				
No.17	0.88	7.77	8.42				
No.18	0.86	8.30	8.65				
No.19	0.84	8.66	8.80				
No.20	0.88	7.85	8.45				
No.21	0.84	8.59	8.77				
No.22	0.85	8.46	8.72				
No.23	0.85	8.46	8.72				
No.24	0.84	8.52	8.74				
No.25	0.86	8.16	8.59				
No.26	0.82	9.04	8.96				