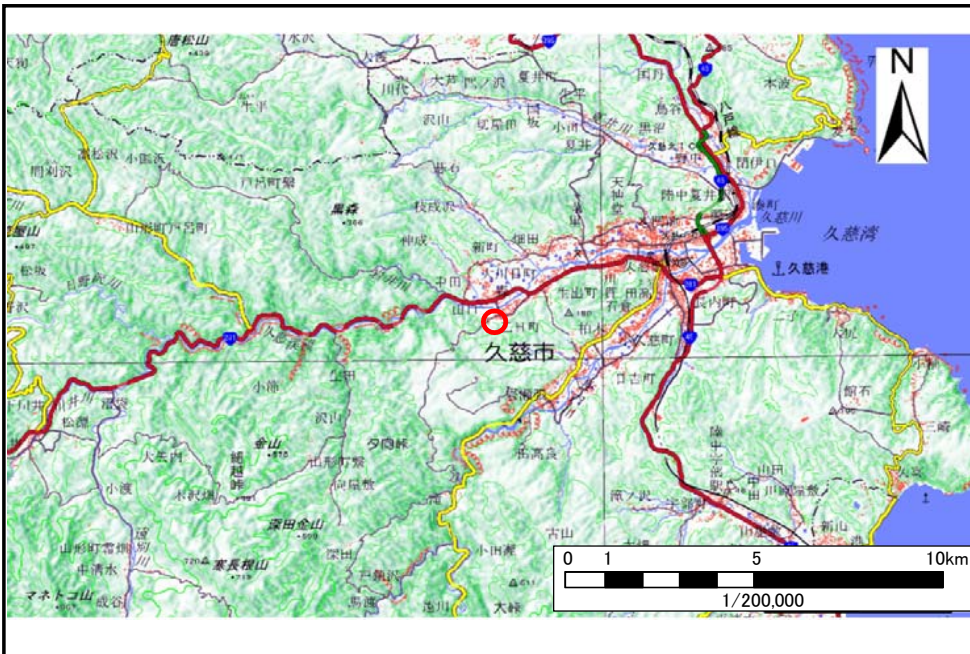


土砂災害防止に関する基礎調査(土石流)

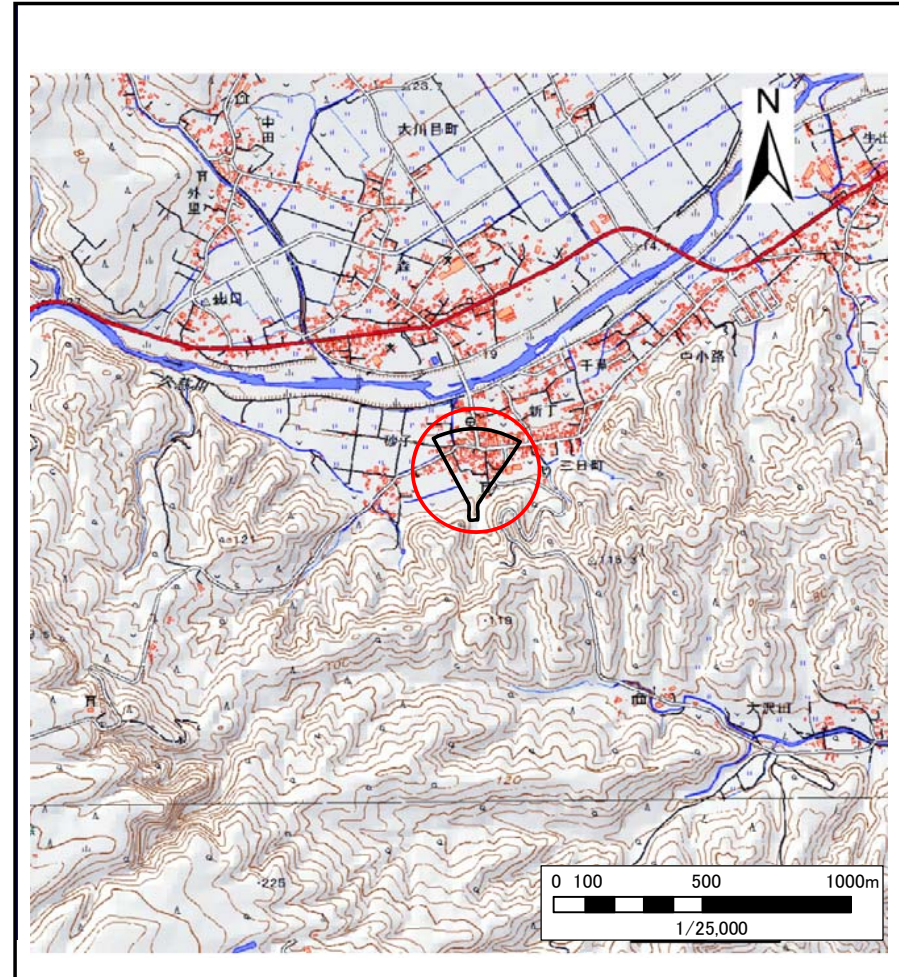
表紙 位置,位置図

自然現象の種類	土石流
溪流番号	A023002
水系名	久慈川
河川名	久慈川
溪流名	砂子の沢(2)
所在地	久慈市大川目町第8地割
調査機関	県北広域振興局土木部



概況図(S=1:200,000)

国土地理院の電子地形図200000『八戸』及び電子地形図25000『大川目』『岩瀬張』を掲載



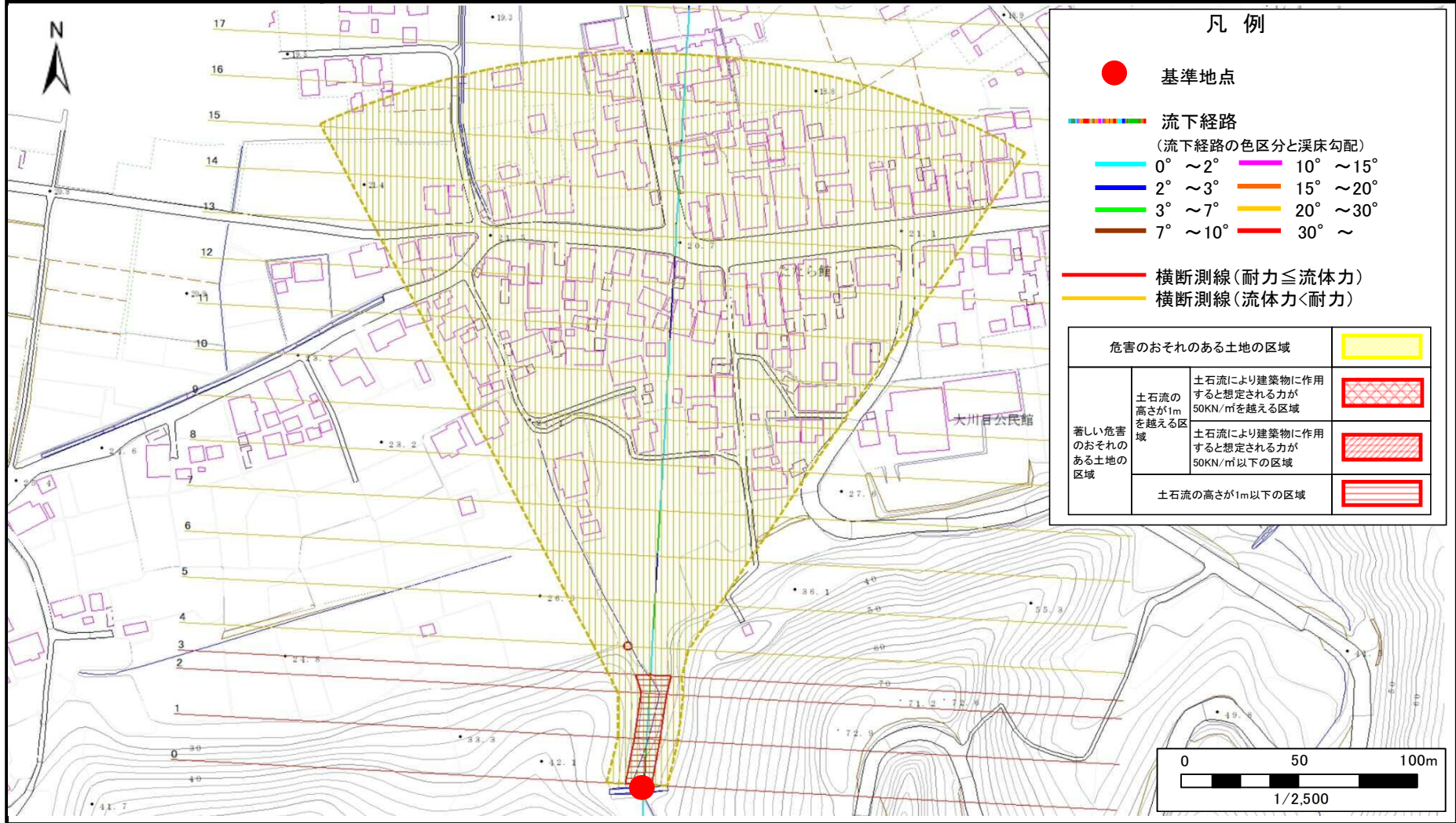
位置図(S=1:25,000)

土石流区域調査書

様式3-1 危害のおそれのある土地、著しい危害のおそれのある土地の設定図

調査年度 平成30年度

溪流の位置 溪流番号 A023002 溪流名 砂子の沢(2) 所在地 久慈市大川目町第8地割



凡例

- 基準地点
- — — — — 流下経路
(流下経路の色区分と溪床勾配)
- 0° ~ 2° — 10° ~ 15°
- 2° ~ 3° — 15° ~ 20°
- 3° ~ 7° — 20° ~ 30°
- 7° ~ 10° — 30° ~
- 横断測線(耐力 ≤ 流体力)
- 横断測線(流体力 < 耐力)

危害のおそれのある土地の区域		
著しい危害のおそれのある土地の区域	土石流の 高さが1m を超える区域	
	土石流により建築物に作用 すると想定される力が 50KN/m ² 以下の区域	
	土石流の高さが1m以下の区域	

土石流区域調査書

様式3-2 建築物に作用すると想定される衝撃に関する事項

調査年度 平成30年度

渓流の位置	渓流番号	A023002		渓流名	砂子の沢(2)		所在地	久慈市大川目町第8地割			
横断測線番号	土石流の高さh(m)	土石流の流体力Fd(kN/m ²)	建築物の耐力P2(kN/m ²)	横断測線番号	土石流の高さh(m)	土石流の流体力Fd(kN/m ²)	建築物の耐力P2(kN/m ²)	横断測線番号	土石流の高さh(m)	土石流の流体力Fd(kN/m ²)	建築物の耐力P2(kN/m ²)
No.0	0.82	14.49	8.96								
No.1	0.83	13.99	8.85								
No.2	0.83	14.20	8.88								
No.3	0.68	11.05	10.54								
No.4	0.57	6.60	12.14								
No.5	0.58	6.38	12.11								
No.6	0.58	6.05	12.05								
No.7	0.58	5.71	11.98								
No.8	0.60	4.68	11.63								
No.9	0.61	4.31	11.45								
No.10	0.61	4.32	11.46								
No.11	0.67	3.20	10.66								
No.12	0.68	3.06	10.54								
No.13	0.67	3.11	10.61								
No.14	0.66	3.20	10.74								
No.15	0.69	2.90	10.37								
No.16	0.70	2.77	10.24								
No.17	0.74	2.33	9.71								
No.18	0.69	2.67	10.29								
No.19	0.70	2.67	10.28								