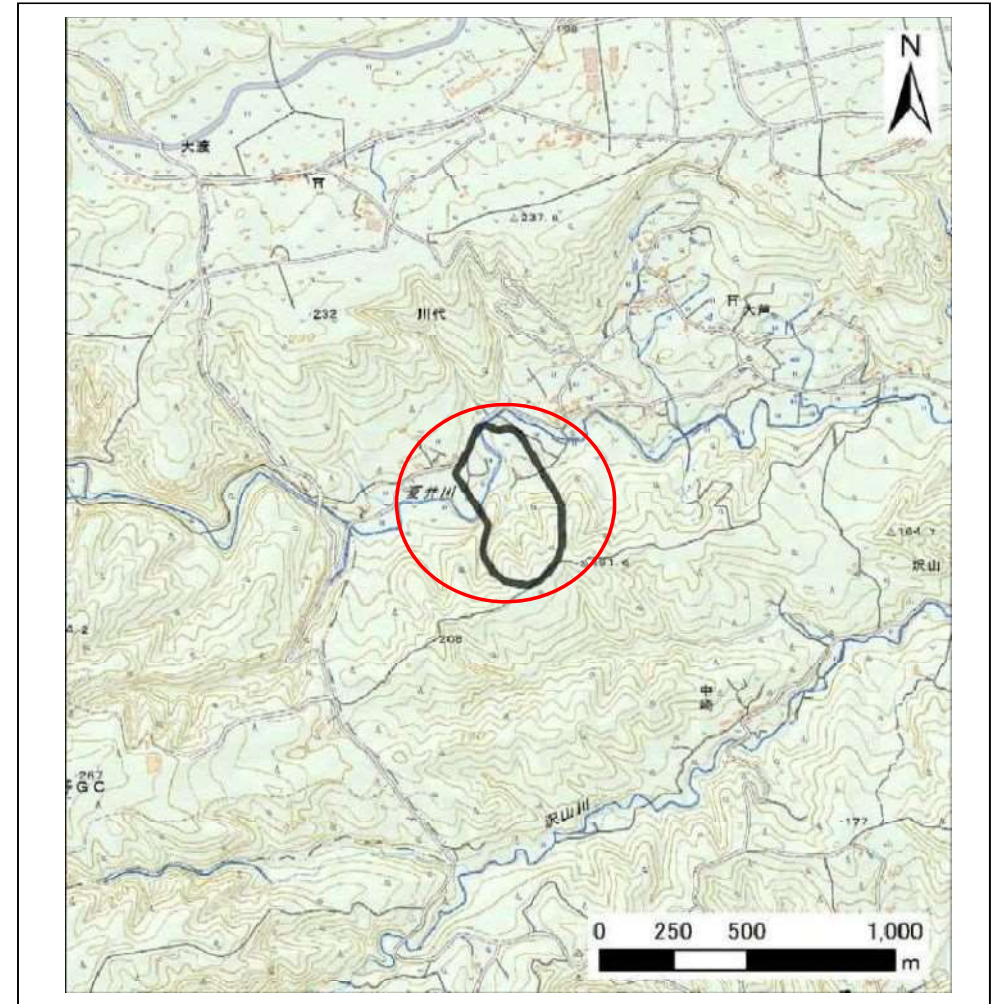


土砂災害防止に関する基礎調査(地滑り)

表紙 位置、位置図

自然現象の種類	地滑り
箇所番号	140
箇所名	川代
所在地	久慈市夏井町夏井第23地割
調査機関	県北広域振興局土木部



位置図(S=1:25,000)



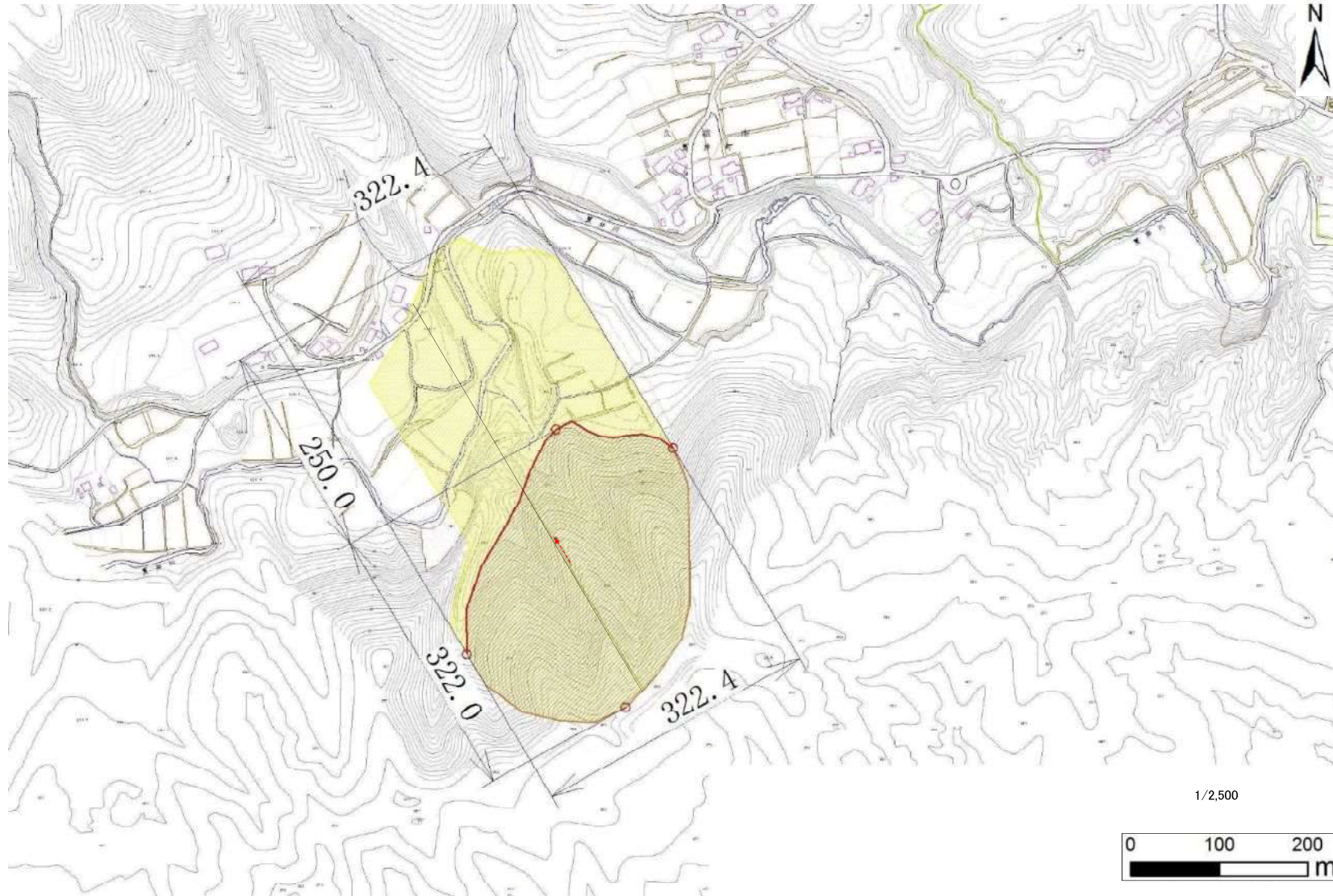
位置図(S=1:200,000)

国土地理院の電子地形図200000(地図画像)『八戸』及び電子地形図25000(地図画像)『大川目』を掲載

地滑り区域調査書

様式3-1 危害のおそれのある土地等の設定図及び建築物に作用すると想定される衝撃に關する事項

地滑りの位置	箇所番号	740	箇所名	川代	所在地	大田町東津町夏井第23地区	調査年度	2020年度
地滑り区域名		1	ランク区分				箇所区分	調査済箇所



凡例	
	地滑り区域
	地滑り方向(滑動が確認できる)
	地滑り方向(滑動が確認できない)
	特定境界線(確定)
	特定境界線(推定)
	観点(東側・上下観点)
	危害のおそれのある土地の区域
	著しい危害のおそれのある土地の区域

土石等の移動により建築物の地上部に作用すると想定される力		
平均移動速度 (m/s)	建築物の耐力 (kN/m ²)	土石等の高さ (m)
-	-	-

1/2,500

